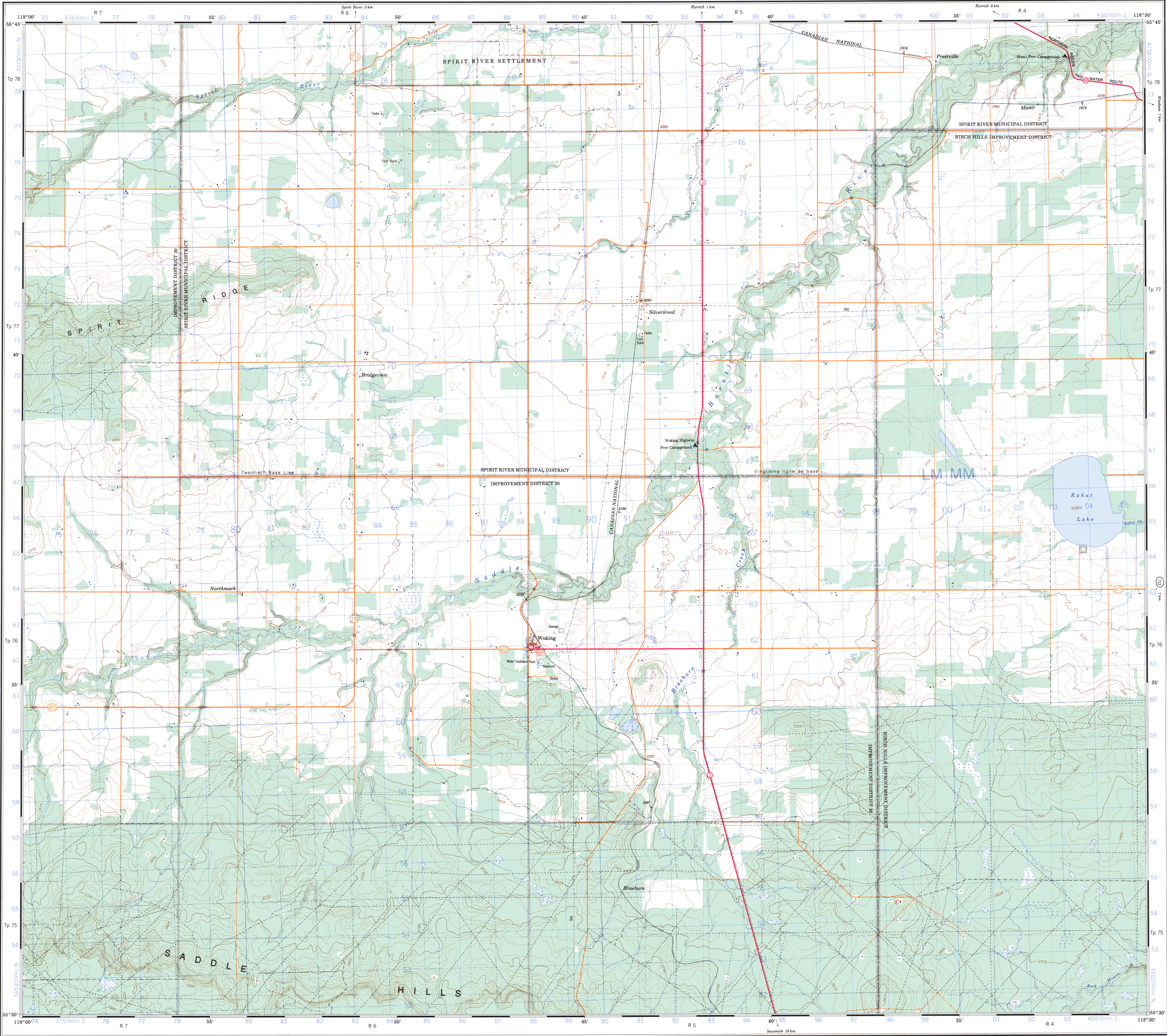


Military users: refer to this map as: Référence de cette carte pour usage militaire.	SERIES MAP EDITION	A 741 83 M/10 4 MCE	SÉRIE CARTE ÉDITION
---	--------------------------	---------------------------	---------------------------



PRODUCED BY THE CANADA CENTRE FOR MAPPING,
DEPARTMENT OF ENERGY, MINES AND RESOURCES.
UPDATED FROM AERIAL PHOTOGRAPHS TAKEN IN 1985.
CULTURE CHECK 1987. PUBLISHED IN 1989.

COPIES MAY BE OBTAINED FROM THE CANADA MAP OFFICE,
DEPARTMENT OF ENERGY, MINES AND RESOURCES, OTTAWA,
OR YOUR NEAREST MAP DEALER.

© 1989. HER MAJESTY THE QUEEN IN RIGHT OF CANADA.
DEPARTMENT OF ENERGY, MINES AND RESOURCES.

Roads:
hard surface revêtement dur
hard surface revêtement dur
loose or stabilized surface, all weather
loose surface, dry weather
unclassified road or street
rail track, line or portage
trail, cut line or portage

Routes:
revêtement dur
revêtement dur
gravier, aggloméré, toute saison
de gravier, temps sec
route non classée ou rue
de terre
sentier, percée ou portage

Scale 1:50 000 Échelle

CONTOUR INTERVAL 25 FEET
Elevations in feet above Mean Sea Level
North American Datum 1927
Transverse Mercator Projection

Échelle de conversion des altitudes
Altitudes en pieds
Système de projection de Mercator

ÉTABLI PAR LE CENTRE CANADIEN DE CARTOGRAPHIE,
MINISTÈRE DE L'ÉNERGIE, DES MINES ET DES RESSOURCES.
MISE À JOUR À L'AIDE DE PHOTOGRAPHIES AÉRIENNES PRISES
EN 1985. VÉRIFICATION DES ÉLÉMENTS RAPPORTÉS EN 1987.
PUBLIÉE EN 1989.

DES CARTES SONT EN VENTE AU BUREAU DES CARTES DU
CANADA, MINISTÈRE DE L'ÉNERGIE, DES MINES ET DES RESSOURCES,
OTTAWA, OU CHEZ LE VENDEUR LE PLUS PRÈS.

© 1989. SA MAJESTÉ LA REINE DU CHEF DU CANADA.
MINISTÈRE DE L'ÉNERGIE, DES MINES ET DES RESSOURCES.

WOKING
ALBERTA
WEST OF SIXTH MERIDIAN OUEST DU SIXIÈME MERIDIEN

Scale 1:50 000 Échelle

CONTOUR INTERVAL 25 FEET
Elevations in feet above Mean Sea Level
North American Datum 1927
Transverse Mercator Projection

Échelle de conversion des altitudes
Altitudes en pieds
Système de projection de Mercator

ÉTABLI PAR LE CENTRE CANADIEN DE CARTOGRAPHIE,
MINISTÈRE DE L'ÉNERGIE, DES MINES ET DES RESSOURCES.
MISE À JOUR À L'AIDE DE PHOTOGRAPHIES AÉRIENNES PRISES
EN 1985. VÉRIFICATION DES ÉLÉMENTS RAPPORTÉS EN 1987.
PUBLIÉE EN 1989.

DES CARTES SONT EN VENTE AU BUREAU DES CARTES DU
CANADA, MINISTÈRE DE L'ÉNERGIE, DES MINES ET DES RESSOURCES,
OTTAWA, OU CHEZ LE VENDEUR LE PLUS PRÈS.

© 1989. SA MAJESTÉ LA REINE DU CHEF DU CANADA.
MINISTÈRE DE L'ÉNERGIE, DES MINES ET DES RESSOURCES.

WOKING
83 M/10
EDITION 4 ÉDITION

Energy, Mines and
Resources Canada

Énergie, Mines et
Ressources Canada