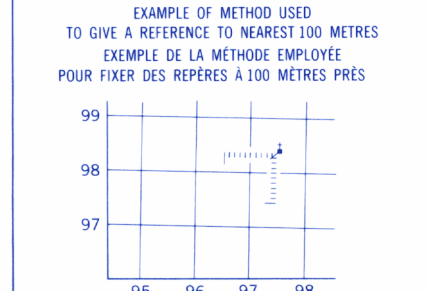
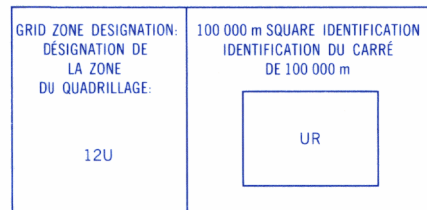


Use diagram only to obtain numerical values
APPROXIMATE MEAN DECLINATION 1991
FOR CENTRE OF MAP
Annual change decreasing 9.8"

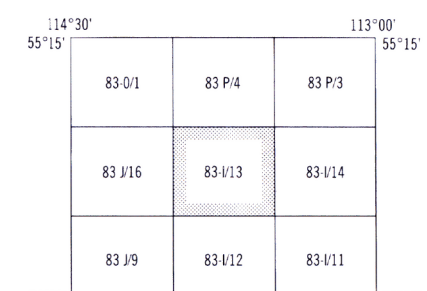
N'utiliser le diagramme que pour obtenir les valeurs numériques
DÉCLINAISON MOYENNE APPROXIMATIVE
AU CENTRE DE LA CARTE EN 1991
Variation annuelle décroissante 9,8"

ONE THOUSAND METRE
UNIVERSAL TRANSVERSE MERCATOR GRID
ZONE 12
QUADRILLAGE UNIVERSEL TRANSVERSE DE MERCATOR
DE MILLE MÈTRES

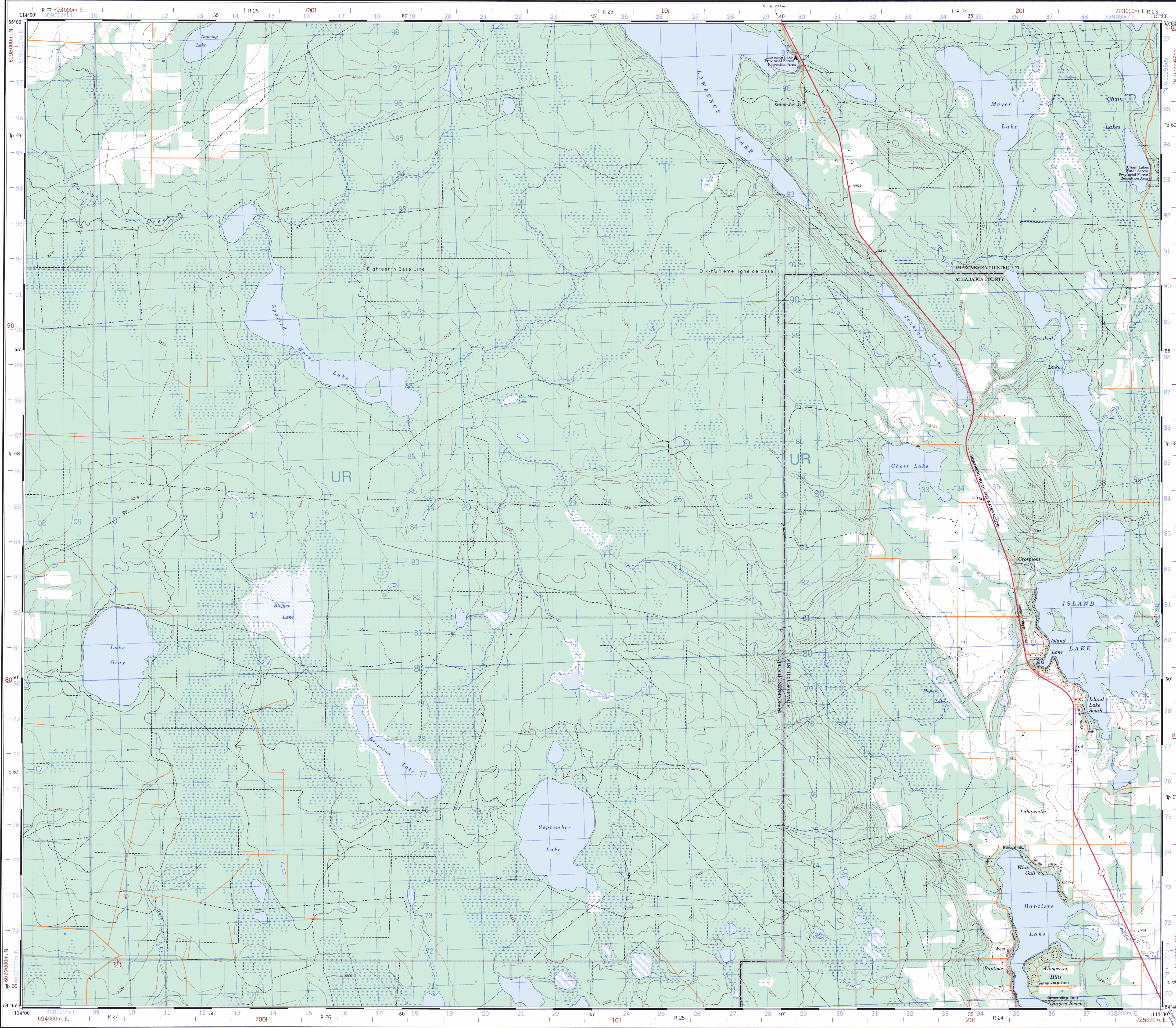


REFERENCE POINT	CHURCH - EGLISE	(as above) (ci-dessus)
EASTING. Read number of grid line immediately to right of point.		
ABSCISSE. Neter le chiffre de la ligne du quadrillage immédiatement à gauche des coordonnées.	97	
Estimate tensile of a square from this line eastward to point.		
Estimer le nombre de dixièmes du carré entre cette ligne et le point en direction est.		5
		975
NORTHING. Read number on grid line immediately below point.		
ORDONNÉE. Neter le chiffre de la ligne du quadrillage immédiatement en dessous du repère.	98	
Estimate tensile of a square from this line northward to point.		
Estimer le nombre de dixièmes du carré entre cette ligne et le point en direction nord.		4
GRID REFERENCE.		975984
REFERENCE JAY QUADRANGLE.		
Nearest small grid reference 100,000 metres or more from point.		100,000 metres

BROWN NUMBERED TICKS INDICATE
THE 1000 METRE U.T.M. GRID
ZONE 11
LES AMORCES BRUNES NUMÉROTÉES REPRÉSENTENT
LE QUADRILLAGE U.T.M. DE 1000 MÈTRES



GROSMONT
83-1/13

Energy, Mines and
Resources Canada Énergie, Mines
Ressources Can[illegible]

loose surface, dry weather	de gravier, temps sec	2 voies ou plus	moins de 2 voies
unclassified road or street	route non classée ou rue		
car track	de terre		
trail, cut line or path	sentier, percée ou passage		

FOR COMPLETE REFERENCES SEE REVERSE SIDE. POUR UNE LECTURE COMPLÈTE DES SIGNES, VOIR AU VERSO.

Scale 1:50 000 Échelle

Miles 1 0 1 2 3 Miles

Mètres 1000 0 1000 2000 3000 4000 Mètres

CONTOUR INTERVAL, 25 FEET
Elevations in Feet above Mean Sea Level

ÉLOUVEAU D'INTERVAL, 25 PIEDS
Altitudes en pieds

North American Datum 1927
Système de coordonnées géodésique nord-américain 1927