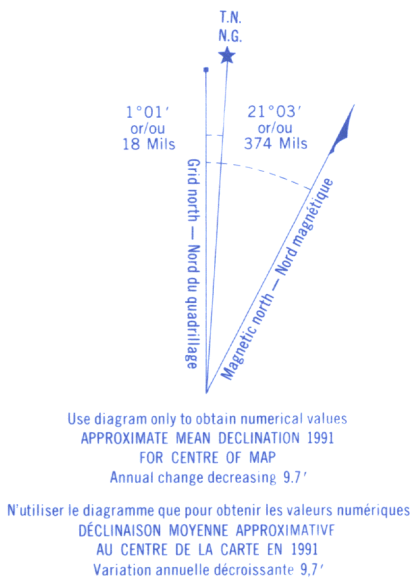
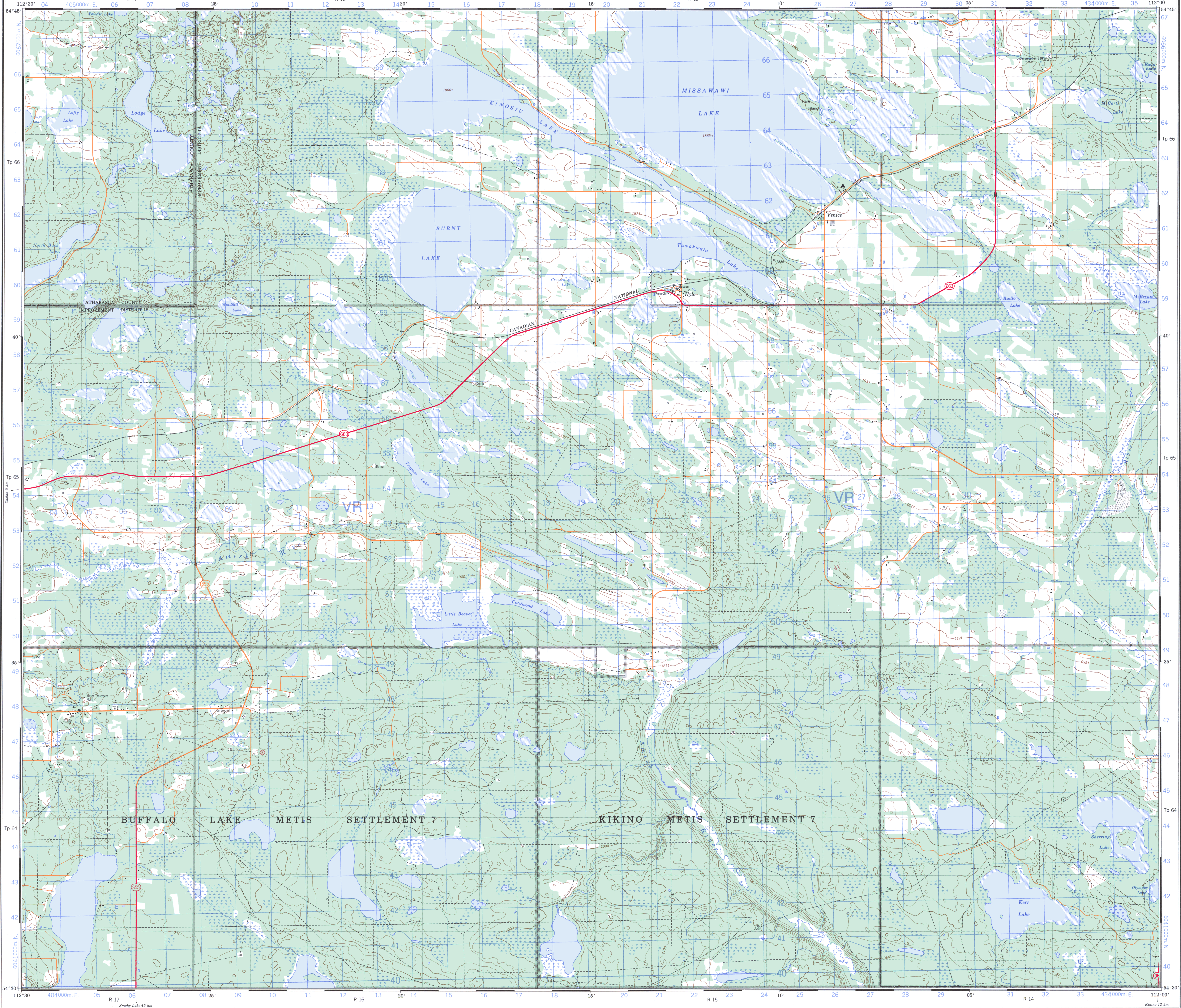
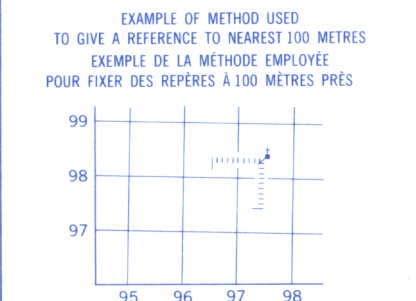


Military users, refer to this map as: 83-I/9	SERIES A 741	SÉRIE 83-I/9
Reference of this map as: 83-I/9	MAP 83-I/9	CARTE 83-I/9
usage militaire	EDITION 2	ÉDITION 2



ONE THOUSAND METRE
UNIVERSAL TRANSVERSE MERCATOR GRID
QUADRILLAGE UNIVERSEL TRANSVERSE DE MERCATOR
DE MILLE MÈTRES

GRID ZONE DESIGNATION DÉSIGNATION DE LA ZONE DU QUADRILLAGE	100 000 m SQUARE IDENTIFICATION IDENTIFICATION DU CARRÉ DE 100 000 m
12 U	VR



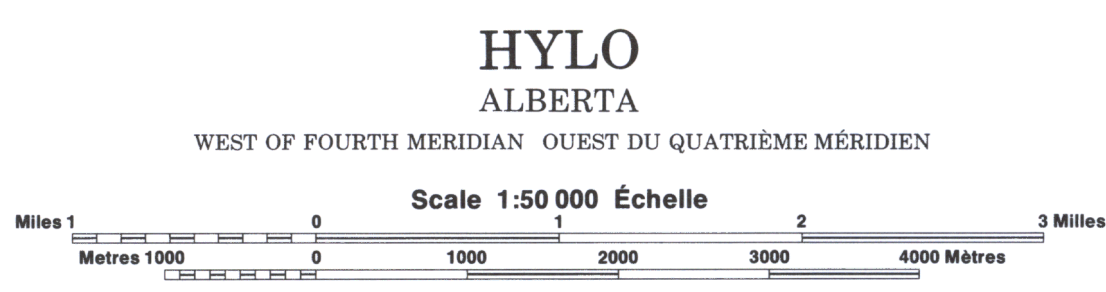
REFERENCE POINT POINT DE RÉFÉRENCE	CHURCH - EGLISE	(as above) (ci-dessus)
EASTING: Read number on grid line immediately to left of point. ABSCISSE: Note le chiffre de la ligne du quadrillage immédiatement à gauche du repère. Estimate tenths of a square from this line eastward to point. Estimer le nombre de dixièmes du carré entre cette ligne et le repère en direction est.	97	97
NORTHING: Read number on grid line immediately below point. ORDONNÉE: Note le chiffre de la ligne du quadrillage immédiatement en dessous du repère. Estimate tenths of a square from this line northward to point. Estimer le nombre de dixièmes du carré entre cette ligne et le repère en direction nord.	96	96
GRID REFERENCE RÉFÉRENCE AU QUADRILLAGE	975984	975984
Nearest similar grid reference 100 000 metres. La référence similaire la plus près est à 100 000 mètres.		

Coordonnées Convention NAD 27 to NAD 83 (NWS 84) Mean values for this map	Mean values for this map
Geographic: Latitude - add 0.4"	0.4"
Longitude - add 3.5"	3.5"
Grid: Northing - add 228m	228m
East - subtract 59m	59m

Conversion des coordonnées NAD 27 to NAD 83 (NWS 84) Valeurs moyennes pour cette carte	Valeurs moyennes pour cette carte
Coordonnées géographiques: Latitude - additionner 0.4"	0.4"
Longitude - add 3.5"	3.5"
Quadrillage: Ordonnée (N) - additionner 228m	228m
Abscisse (E) - soustraire 59m	59m

PRODUCED BY THE CANADA CENTRE FOR MAPPING, DEPARTMENT OF ENERGY, MINES AND RESOURCES. INFORMATION CURRENT AS OF 1989. PUBLISHED IN 1991.
COPIES MAY BE OBTAINED FROM THE CANADA MAP OFFICE, DEPARTMENT OF ENERGY, MINES AND RESOURCES, OTTAWA, OR YOUR NEAREST MAP DEALER.
© 1991. HER MAJESTY THE QUEEN IN RIGHT OF CANADA. DEPARTMENT OF ENERGY, MINES AND RESOURCES.

Roads	Routes
hard surface	revêtement dur
loose or stabilized surface, all weather	de gravier, aggloméré, toute saison
loose surface, dry weather	de gravier, temps sec
unclassified road or street	route non classée ou rue
cart track	de terre
trail, cut line or portage	sentier, percée ou portage



Information concerning bench marks and horizontal survey monuments can be obtained from Geomatics Canada, Centre for Surveying, Ottawa.	Pour tout renseignement concernant les repères de nivellement et les bornes géodésiques, prière de consulter le Service des Géomatiques Canada, Centre pour les Levés, Ottawa.
CONVERSION SCALE FOR ELEVATIONS	ÉCHELLE DE CONVERSION DES ALTITUDES
Metres 30 20 10 0 100 200 300 400 500 600 700 800 900 1000	Pieds 100 200 300 400 500 600 700 800 900 1000
CONTOUR INTERVAL 25 FEET Elevations in Feet above Mean Sea Level North American Datum 1927 Transverse Mercator Projection	ÉLOIDISTANCE DES COURBES 25 PIEDS Altitudes en pieds Système de référence géodésique nord-américain 1927 Projection Transverse de Mercator

ÉTABLI PAR LE CENTRE CANADIEN DE CARTOGRAPHIE, MINISTÈRE DE L'ÉNERGIE, DES MINES ET DES RESSOURCES. RENSEIGNEMENTS À JOUR EN 1989. PUBLIÉE EN 1991.
CES CARTES SONT EN VENTE AU BUREAU DES CARTES DU CANADA, MINISTÈRE DE L'ÉNERGIE, DES MINES ET DES RESSOURCES, OTTAWA, OU CHEZ LE VENDEUR LE PLUS PRÈS.
© 1991. SA MAJESTÉ LA REINE DU CHEF DU CANADA. MINISTÈRE DE L'ÉNERGIE, DES MINES ET DES RESSOURCES.

HYLO
83-I/9
EDITION 2