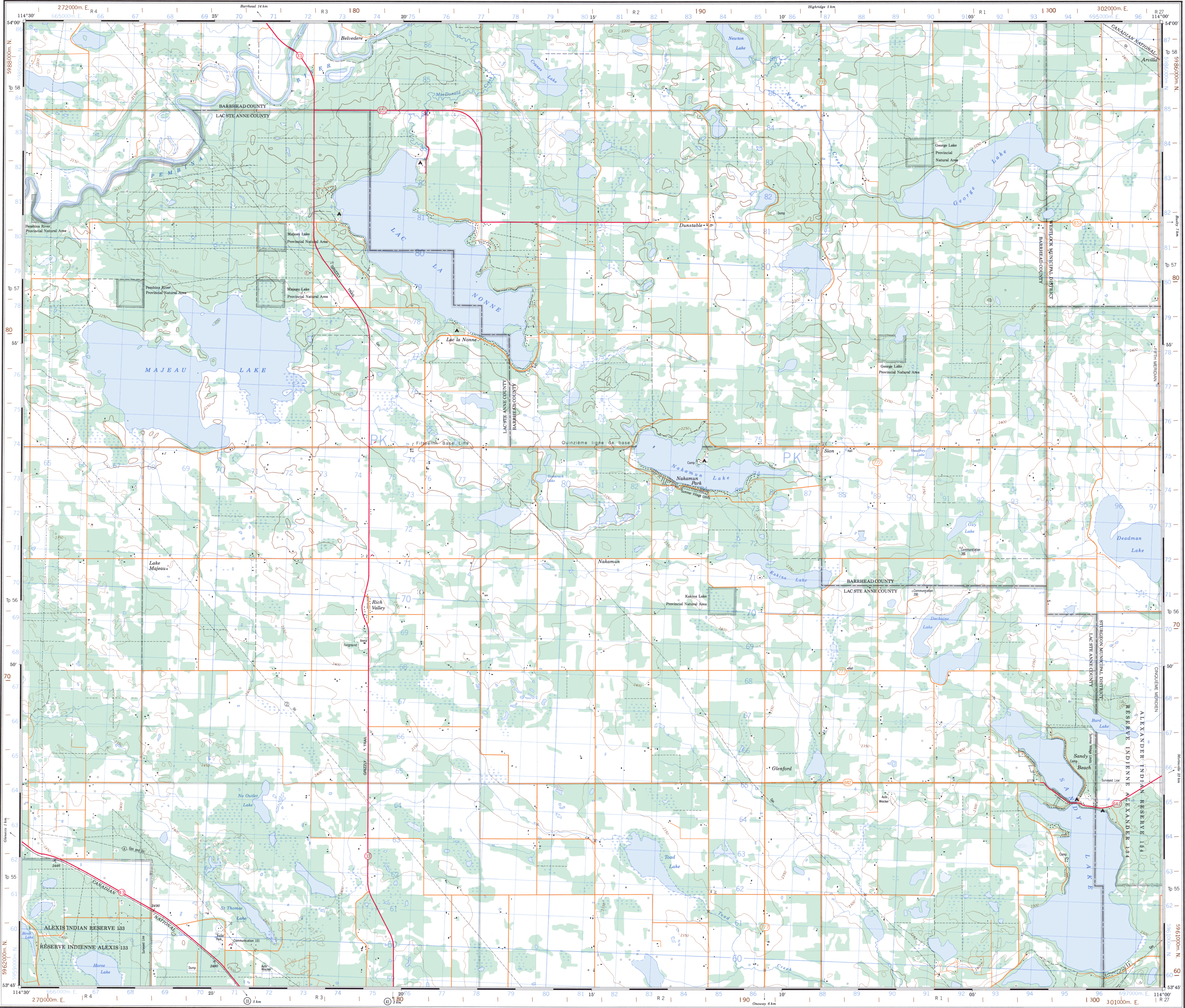


Military users,
refer to this map as:
Référence de cette carte
pour usage militaire.

SERIES
MAP 83 G/16
EDITION 3 MCE ÉDITION

A 7/1
SÉRIE
CARTÉ



PRODUCED BY THE CANADA CENTRE FOR MAPS,
DÉPARTEMENT DE L'ÉNERGIE, DES MINES ET DES RESSOURCES,
COPIES MAY BE OBTAINED FROM THE CANADA MAP OFFICE,
DÉPARTEMENT DE L'ÉNERGIE, DES MINES ET DES RESSOURCES, OTTAWA,
OR YOUR NEAREST MAP DEALER.

© 1989, HER MAJESTY THE QUEEN IN RIGHT OF CANADA,
DÉPARTEMENT DE L'ÉNERGIE, DES MINES ET DES RESSOURCES.

Roads:
hard surface
hard surface
loose or stabilized surface, all weather
loose surface, dry weather
unclassified road or street
cart track
trail, cut line or portage

Routes:
revêtement dur
revêtement dur
gravier, aggloméré, toute saison
de gravier, temps sec
route non classée ou rue
de terre
sentier, percée ou portage

Scale 1:50 000 Échelle

Metres 1000 0 1000 2000 3000 4000 Mètres

Miles 1 0 1 2 3 Miles

CONTOUR INTERVAL, 50 FEET
Elevations in Feet above Mean Sea Level
North American Datum 1927
Transverse Mercator Projection

ÉQUIDISTANCE DES COURBES 50 PIEDS
Altitudes en pieds
Système de référence géodésique nord-américain, 1927
Projection transverse de Mercator

ÉTABLI PAR LE CENTRE CANADIEN DE CARTOGRAPHIE,
MINISTÈRE DE L'ÉNERGIE, DES MINES ET DES RESSOURCES,
MISE À JOUR À LAIDE DE PHOTOGRAPHIES AÉRIENNES PRÉSES EN
1988, VÉRIFICATION DES ÉLÉMENTS RAPPORTÉS EN 1987,
PUBLIÉE EN 1989.

CES CARTES SONT EN VENTE AU BUREAU DES CARTES DU
CANADA, MINISTÈRE DE L'ÉNERGIE, DES MINES ET DES RESSOURCES,
OTTAWA, OU CHEZ LE VENDEUR LE PLUS PRÈS.

© 1989, SA MAJESTÉ LA REINE DU CHEF DU CANADA,
MINISTÈRE DE L'ÉNERGIE, DES MINES ET DES RESSOURCES.

BROWN NUMBERED TICKS INDICATE
THE 1000 METRE U.T.M. GRID
LES AMORCES BRUNES NUMÉROTÉES REPRÉSENTENT
LE QUADRILLAGE U.T.M. DE 1000 MÈTRES

EXAMPLE OF METHOD USED
TO GIVE A REFERENCE TO NEAREST 100 METRES
EXEMPLE DE LA MÉTHODE EMPLOYÉE
POUR FIXER DES RÉFÈRES À 100 MÈTRES PRÈS

REFERENCE POINT
POINT DE RÉFÈRE

CHURCH - ÉGLISE

EASTING: Read number on grid line
immediately below point.
OISEL: Note le chiffre de la ligne
du quadrillage immédiatement à gauche
du repère.

Estimate length of a square from
this line northward to point.
Estimer le nombre de divisions du carré
entre cette ligne et le repère en direction nord.

GRID REFERENCE
RÉFÈRECE AU QUADRILLAGE

97584

Nearest similar grid reference 100 000 metres
La référence similaire la plus près est à 100 000 mètres

BROWN NUMBERED TICKS INDICATE
THE 1000 METRE U.T.M. GRID
LES AMORCES BRUNES NUMÉROTÉES REPRÉSENTENT
LE QUADRILLAGE U.T.M. DE 1000 MÈTRES

EXAMPLE OF METHOD USED
TO GIVE A REFERENCE TO NEAREST 100 METRES
EXEMPLE DE LA MÉTHODE EMPLOYÉE
POUR FIXER DES RÉFÈRES À 100 MÈTRES PRÈS

REFERENCE POINT
POINT DE RÉFÈRE

CHURCH - ÉGLISE

EASTING: Read number on grid line
immediately below point.
OISEL: Note le chiffre de la ligne
du quadrillage immédiatement à gauche
du repère.

Estimate length of a square from
this line northward to point.
Estimer le nombre de divisions du carré
entre cette ligne et le repère en direction nord.

GRID REFERENCE
RÉFÈRECE AU QUADRILLAGE

97584

Nearest similar grid reference 100 000 metres
La référence similaire la plus près est à 100 000 mètres