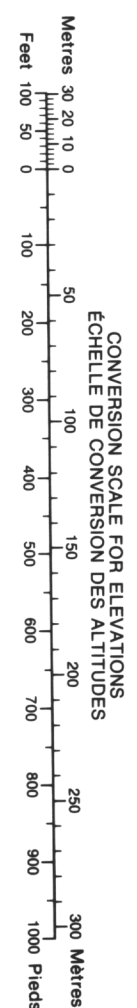
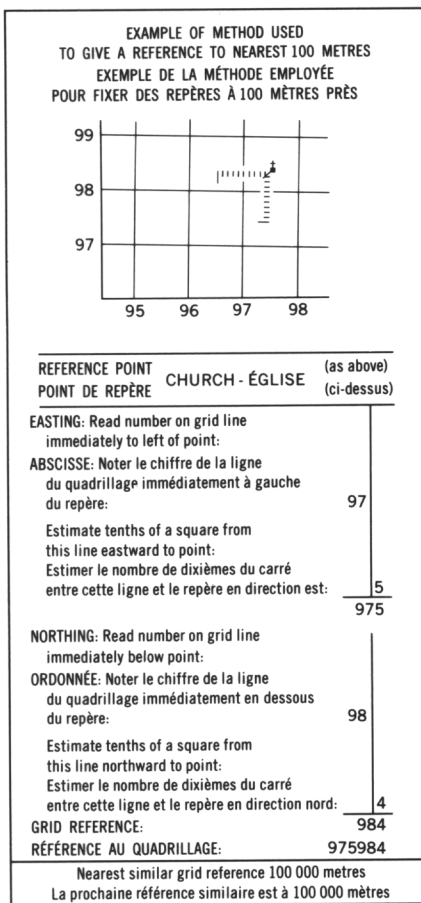


ary users,	SERIES	A 002	SÉRIE
this map as:	MAP	78 A/14	CARTE
de cette carte	EDITION	1 MCE	ÉDITION
ge militaire:			



<p>GRID ZONE DESIGNATION: DESIGNATION DE LA ZONE DU QUADRILLAGE:</p> <p>13 X</p>	<p>100 000 m SQUARE IDENTIFICATION IDENTIFICATION DU CARRÉ DE 100 000 m</p>
--	---



ONE THOUSAND METRE
UNIVERSAL TRANSVERSE MERCATOR GRID
ZONE 13
QUADRILLAGE UNIVERSEL TRANSVERSE DE MERCATOR
DE MILLE MÈTRES

The 1966 MAGNETIC BEARING is 39°51' (708 mils)
EAST of GRID NORTH.
ANNUAL CHANGE DECREASING 2°4.1'
GRID NORTH is 1°26' (25 mils) WEST of TRUE NORTH
for centre of map.

Le REPÈRE MAGNÉTIQUE en 1986 est à 39°51' (708)
à l'EST du NORD DU QUADRILLAGE.

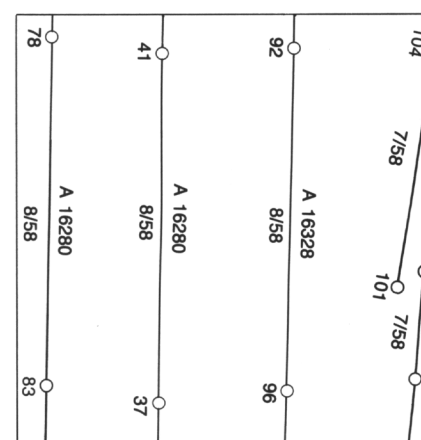
VARIATION ANNUELLE DÉCROISSANTE 2°4,1'

Le NORD DU QUADRILLAGE est à 1°26' (25 mils) à l'
NORD GÉOGRAPHIQUE au centre de la carte.

THE MAGNETIC COMPASS IS LIKELY
TO BE USELESS IN THIS AREA

LA BOUSSOLE SERA PROBABLEMENT
INUTILE DANS CETTE RÉGION

PHOTOGRAPHY PHOTOGRAPHIE
COMPILATION RESTITUTION



Index to adjoining Maps of the National Topographic System
Tableau d'assemblage du Système national de référence cartographique

78 D/4	78 D/3	78 D/2
78 A/13	78 A/14	78 A/15
78 A/12	78 A/11	78 A/10

78 A/14
EDITION 1 ÉDITION

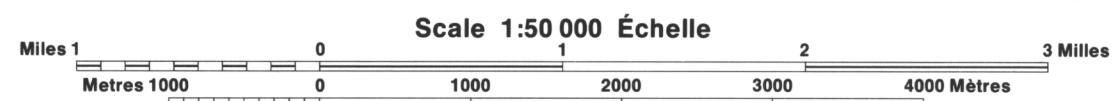
 Energy, Mines and Resources Canada Énergie, Mines et Ressources Canada

ELEVATIONS IN METRES ABOVE MEAN SEA LEVEL
CONTOUR INTERVAL.....10 METRES

NORTH AMERICAN DATUM 1927
TRANSVERSE MERCATOR PROJECTION

INFORMATION CONCERNING BENCH MARKS AND HORIZONTAL SURVEY MONUMENTS CAN BE OBTAINED FROM GEODETIC SURVEY, SURVEYS AND MAPPING BRANCH, OTTAWA.

DISTRICT OF FRANKLIN DISTRICT DE FRANKLIN
NORTHWEST TERRITORIES TERRITOIRES DU NORD-OUEST



ALTITUDES EN MÈTRES

ÉQUIDISTANCE DES COURBES... 10 MÈTRES

SYSTÈME DE RÉFÉRENCE GÉODÉSIQUE NORD-AMÉRICAIN 192
PROJECTION TRANSVERSE DE MERCATOR

POUR TOUT RENSEIGNEMENT CONCERNANT LES REPÈRES
ET BORNES ALTIMÉTRIQUES, S'ADRESSER AUX LEVÉS
GÉODÉSIQUES, DIRECTION DES LEVÉS ET DE LA CARTO-
GRAPHIE, OTTAWA.

ÉTABLI PAR LA DIRECTION DES LEVÉS ET DE LA CARTOGRAPHIE, MINISTÈRE DE L'ÉNERGIE, DES MINES ET DES RESSOURCES, OTTAWA. PUBLIÉE EN 1986.

CES CARTES SONT EN VENTE AU BUREAU DES CARTES DU CANADA, MINISTÈRE DE L'ÉNERGIE, DES MINES ET DES RESSOURCES, OTTAWA, OU CHEZ LE VENDEUR LE PLUS PRÈS.

© 1986, SA MAJESTÉ LA REINE DU CHEF DU CANADA.
MINISTÈRE DE L'ÉNERGIE, DES MINES ET DES RESSOURCES.

PLIER CETTE PHOTOCARTE PEUT L'ENDOMMAGER