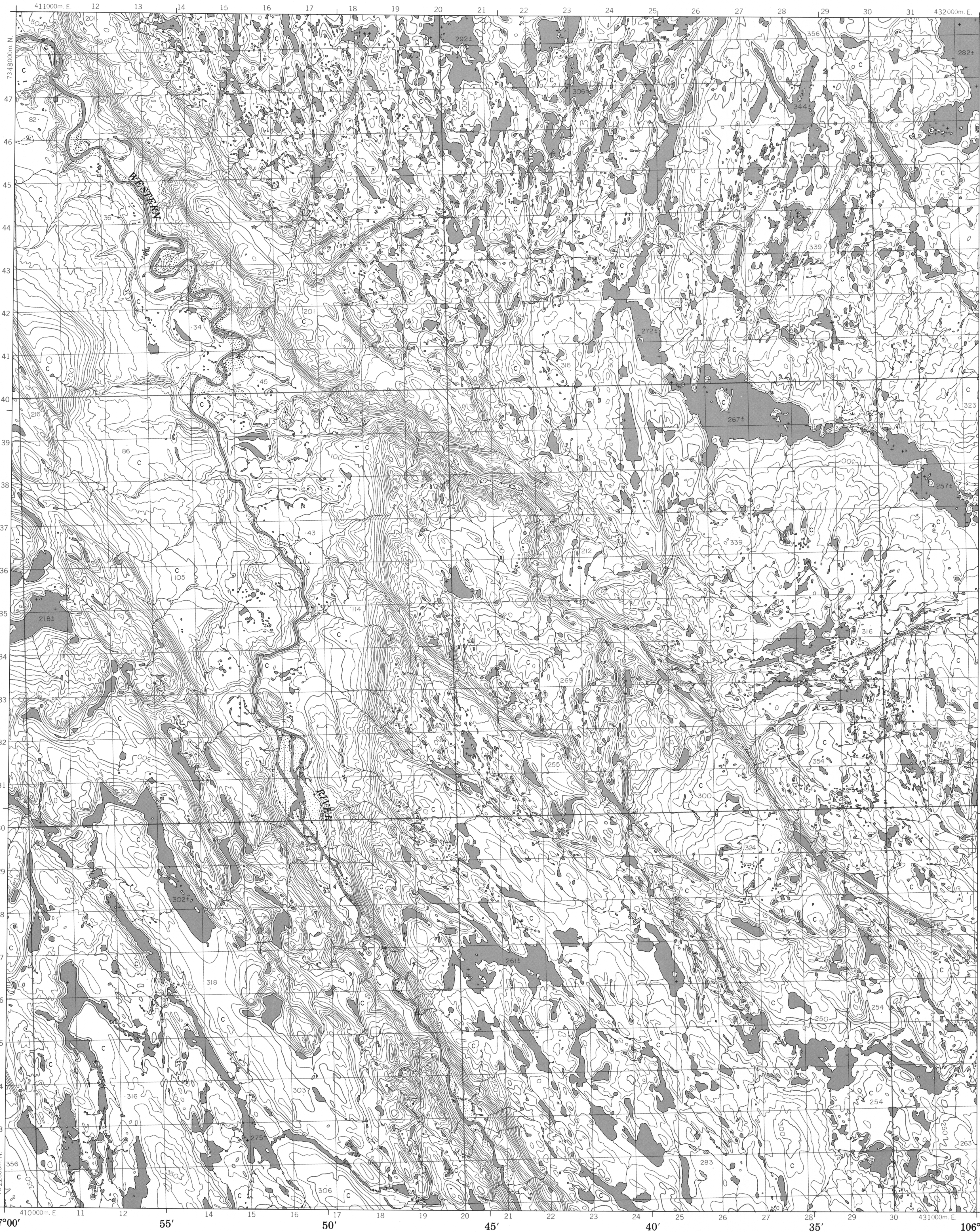


Military users, refer to this map as:	SERIES A 701	SÉRIE
Référence de cette carte pour usage militaire:	MAP 76 J/2	CARTE
	EDITION 1 MCE	ÉDITION



LEGEND - LÉGENDE

ROAD, HARD SURFACE, ALL WEATHER		ROUTE, SURFACE DURCIE, TOUTES SAISONS
ROAD, LOOSE SURFACE		ROUTE, SURFACE DE GRAVIER
CART TRACK, WINTER ROAD		CHEMIN DE CHARROI, ROUTE D'HIVER
TRAIL, CUT LINE, PORTAGE		SENTIER, PÉCÉE OU PORTAGE
BUILT-UP AREA		AGGLOMÉRATION
RAILWAY: SIDING, STATION, STOP		CHÉMIN DE FER: VOIE D'ÉVITEMENT, STATION, ARRÊT
BRIDGE		PONT
SEAPLANE BASE; SEAPLANE ANCHORAGE		BASE D'HYDRAVIONS; ANCRAGE D'HYDRAVIONS
HOUSE; BARN		MAISON; GRANGE
CHURCH; SCHOOL		ÉGLISE; ÉCOLE
POST OFFICE		BUREAU DE POSTE
TOWER, FIRE, RADIO		TOUR; FEU, RADIO
WELL; OIL, GAS		PUITS; PÉTROLE, GAZ
TANK; OIL, GASOLINE, WATER		RÉSERVOIR; PÉTROLE, ESSENCE, EAU
POWER TRANSMISSION LINE		LIGNE DE TRANSPORT D'ÉNERGIE
MINE		MINE
CUTTING; EMBANKMENT		DÉBLAI; REMBLAI
GRAVEL PIT		CARRIÈRE DE GRAVIER
INTERNATIONAL, PROVINCIAL BOUNDARY WITH MONUMENT		FRONTIÈRE INTERNATIONALE, LIMITE PROVINCIALE AVEC BORNE FRONTIÈRE
COUNTY, DISTRICT BOUNDARY		LIMITE DE COMTE OU DE DISTRICT
TOWNSHIP, PARISH BOUNDARY		LIMITE DE COMTE DE PAROISSE
D.L.S. TOWNSHIP CORNER; SURVEYED, UNSURVEYED		COIN DE CANTON (A.T.C.); ARPENTÉ, NON ARPENTÉ
D.L.S. SECTION CORNERS		COINS DE SECTION (A.T.C.)
MUNICIPALITY BOUNDARY		LIMITE DE MUNICIPALITÉ
RESERVE, PARK, ETC. BOUNDARY		LIMITE DE RÉSERVE, DE PARC, ETC.
HORIZONTAL CONTROL POINT		REPERE PLANIMÉTRIQUE
BENCH MARK WITH ELEVATION		REPERE DE NIVELLEMENT AVEC COTE
SPOT ELEVATION, PRECISE, LAND, WATER		POINT COTE PRÉCIS: SUR TERRE, SUR EAU
STREAM OR SHORELINE; INDEFINITE		COURS D'EAU OU RIVE; IMPRÉCIS
DIRECTION OF FLOW		DIRECTION DU COURANT
LAKE; INTERMITTENT LAKE; PONDS		LAC; LAC INTERMITTENT; ÉTANGS
FLOODED LAND		TERRES INONDÉES
MARSH; SWAMP (WOODED)		MARAIS; BOISÉ MARECAUGES
DRY RIVER BED WITH CHANNELS		LIT DE RIVIÈRE ASSÉCHÉ AVEC CHENILLES
STRIING BOG		FONDIÈRE À FILAMENTS
TUNDRA, LAKES IN TUNDRA; POLYGONS		TOUNDRA; LACS EN TOUNDRA; POLYGOUES DE TOUNDRA
RAPIDS; FALLS; RAPIDS		RAPIDES; CHUTES; RAPIDES
FORESHORE FLATS, SAND IN WATER		ESTRANS, SABLE SOUS L'EAU
ROCKS		ROCHES
DAM		BARRAGE
WHARF		QUAI
DITCH		FOSSE
CONTOURS		COURBES DE NIVEAU
APPROXIMATE CONTOURS		COURBES DE NIVEAU APPROXIMATIVES
DEPRESSION CONTOUR		COURBE DE CUVETTE
CLIFF		FALAISE
SPOT ELEVATION, APPROXIMATE: LAND, WATER		POINT COTE APPROXIMATIF: SUR TERRE, SUR EAU
ESKER		ESKER
SAND, SAND DUNES		SABLE, DUNES DE SABLE
PALSA BOG		FONDIÈRE DE PALSE
WOODED AREA, FOREST		SURFACE BOISÉE, FORÊT
CLEARED AREA		ESPACE DÉNUDÉ, CLAIRIÈRE

PHOTOGRAPHY COMPILATION PHOTOGRAPHIE RESTITUTION

181 19
A-15771 A-1483
8/57 8/55
185 20

38 A-15777 8/57 21

<p>GRID ZONE DESIGNATION: DÉSIGNATION DE LA ZONE DU QUADRILLAGE:</p> <p>13 W</p>	<p>100,000 M. SQUARE IDENTIFICATION IDENTIFICATION DU CARRÉ DE 100,000 M.</p> <p>DD</p>
--	---

EXAMPLE OF METHOD USED
TO GIVE A REFERENCE TO NEAREST 100 METRES
EXEMPLE D'UNE METHODE EMPLOYEE
Pour FIXER DES REPÈRES À 100 MÈTRES PRÈS

REFERENCE POINT	CHURCH - ÉGLISE	(as above) (ci-dessus)
EASTING: Reference number on grid line immediately to left of point		
ABSCISSE: Nbre le chiffre de la ligne du quadrillage immédiatement à gauche du repère		
Estimate tenths of a square from this line eastward to point	97	
Estimer le nombre de dixièmes du carré entre cette ligne et le repère en direction est:	5	
	97/5	
NORTHING: Read number and grid line immediately below point		
ORDONNÉE: Nbre le chiffre de la ligne du quadrillage immédiatement en-dessous du repère		
Estimate tenths of a square from this line northward to point	98	
Estimer le nombre de dixièmes du carré entre cette ligne et le repère en direction nord:	4	
GRID REFERENCE:	98/4	
REFERENCE AU QUADRILLAGE:	97/5/4	

Nearest summit and grid reference 100 metres (within 63 metres)
 Le point culminant le plus similaire est à 100 mètres (moins de 63 mètres)

76 J/6	76 J/7	76 J/8
76 J/3	76 J/2	76 J/1
76 G/14	76 G/15	76 G/16

The 1979 MAGNETIC BEARING is 32°42' (581 mils)
EAST of GRID NORTH.

ANNUAL CHANGE DECREASING 7.6'

GRID NORTH is 1°36' (281 mils) WEST of TRUE NORTH
for centre of map.

Le RÉPÈRE MAGNÉTIQUE en 1979 est à 32°42' (581 mils)
à l'EST du NORD DU QUADRILLEGE.

VARIATION ANNUELLE DÉCROISSANTE 7.6'

NORD DU QUADRILLEGE est à 1°36' (281 mils) à l'OUEST
NORD GÉOGRAPHIQUE au centre de la carte.

ELEVATIONS IN METRES ABOVE MEAN SEA LEVEL
CONTOUR INTERVAL 10 METRES

NORTH AMERICAN DATUM 1927
TRANSVERSE MERCATOR PROJECT

INFORMATION CONCERNING LOCATION AND PRECISE ELEVATION OF BENCH MARKS CAN BE OBTAINED BY WRITING TO THE GEODETIC SURVEY, SURVEYS AND MAPPING BRANCH, OTTAWA.

The figure consists of three horizontal number lines, each representing a different unit of measurement. Each line has a scale from 0 to 4 units (thousands) and a corresponding bar chart below it.

- Miles:** The top line is labeled "Miles" at the left end and "0", "1", "2", "3 Miles" along the top. Below the line is a bar chart with four segments, each representing 1000 miles.
- Metres:** The middle line is labeled "Metres" at the left end and "0", "1000", "2000", "3000", "4000 Metres" along the top. Below the line is a bar chart with four segments, each representing 1000 metres.
- Yards:** The bottom line is labeled "Yards" at the left end and "0", "1000", "2000", "3000", "4000 Yards" along the top. Below the line is a bar chart with four segments, each representing 1000 yards.

ALTITUDES EN MÈTRES

ÉQUIDISTANCE DES COURBES 10 MÈTRES

SYSTÈME DE RÉFÉRENCE GÉODÉSIQUE NORD-AMÉRICAIN 1927
PROJECTION TRANSVERSE DE MERCATOR

ON PEUT OBTENIR DES RENSEIGNEMENTS SUR LE LIEU
ET L'ALTITUDE EXACTE DES REPÈRES DE NIVELLEMENT
EN ÉCRIVANT AUX LEVÉS GÉODÉSIQUES, DIRECTION DES
LEVÉS ET DE LA CARTOGRAPHIE, OTTAWA.

ÉTABLIE PAR LA DIRECTION DES LEVÉS ET DE LA CARTOGRAPHIE, MINISTÈRE DE L'ÉNERGIE, DES MINES ET DES RESSOURCES, OTTAWA. PUBLIÉE EN 1979.

CES CARTES SONT EN VENTE AU BUREAU DES CARTES DU
 CANADA, MINISTÈRE DE L'ÉNERGIE, DES MINES ET DES RES-
 SOURCES, OTTAWA, OU CHEZ LE VENDEUR LE PLUS PRÈS.

© 1979. SA MAJESTÉ LA REINE DU CHEF DU CANADA.
MINISTÈRE DE L'ÉNERGIE, DES MINES ET DES RESSOURCES.

CONVERSION SCALE FOR ELEVATIONS
ÉCHELLE DE CONVERSION DES ALTITUDES

Metres 30 20 10 0 50 100 150 200 250 300 Mètre

Feet 100 50 0 100 200 300 400 500 600 700 800 900 1000 Pied