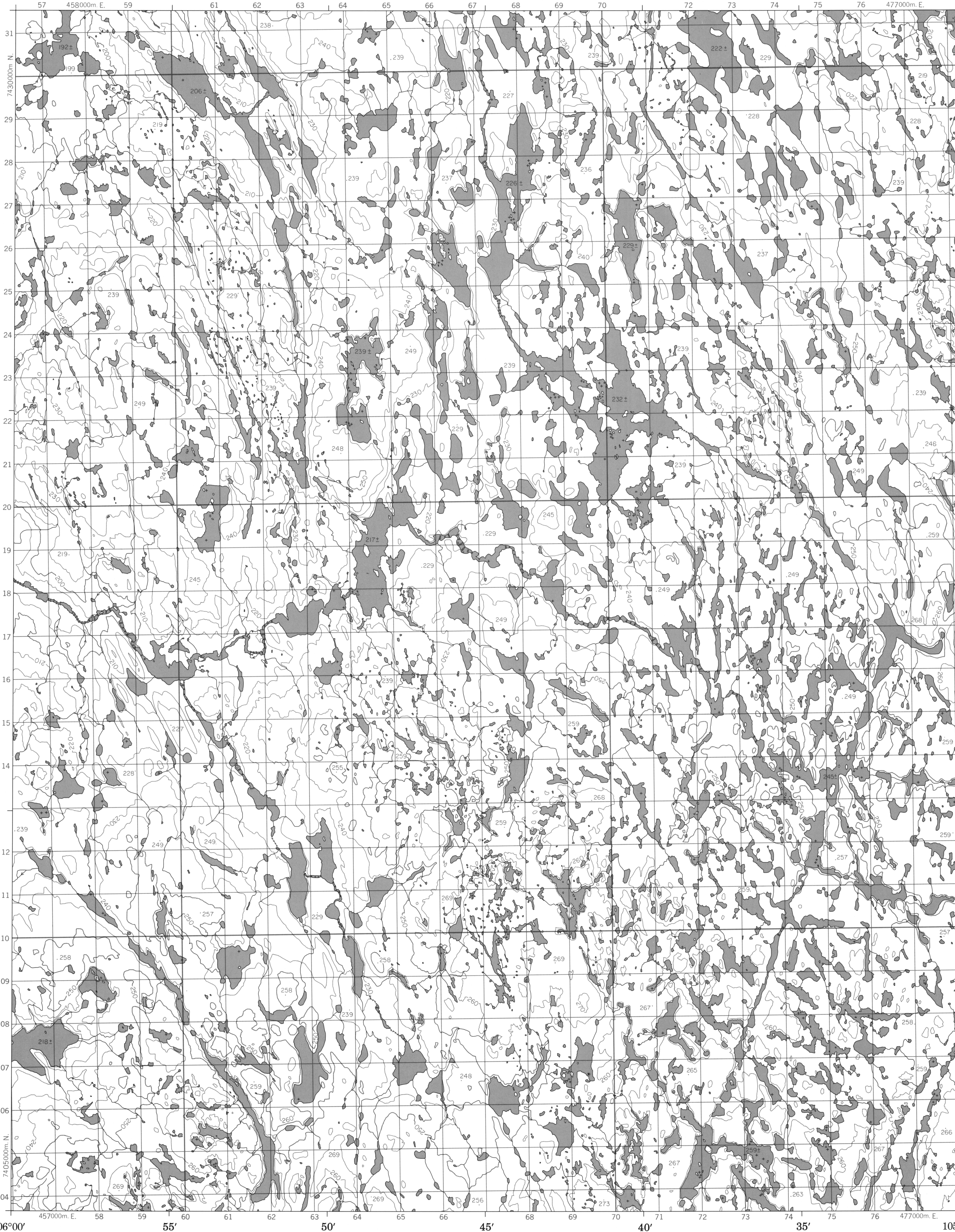
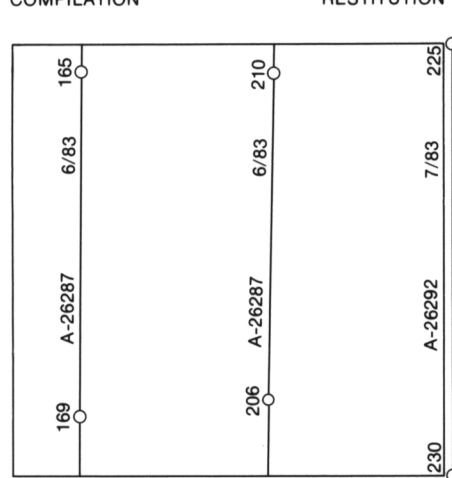


<b>Military users, refer to this map as:</b>	<b>SERIES A 701</b>	<b>SÉRIE</b>
<b>Référence de cette carte pour usage militaire:</b>	<b>MAP 76-1/13</b>	<b>CARTE</b>
	<b>EDITION 1 MCE</b>	<b>ÉDITION</b>



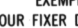
	Digital Mapping	Cartographie numérique	LEGEND - LÉGENDE	
	ROAD, HARD SURFACE .....		ROUTE, REVÊTEMENT DUR	
	ROAD, LOOSE SURFACE .....		ROUTE, SURFACE DE GRAVIER	
	CART TRACK, WINTER ROAD .....		CHEMIN DE TERRE, ROUTE D'HIVER	
	TRAIL, CUT LINE, PORTAGE .....		SENTIER, PÉRIÇÈ OU PORTAGE	
	BUILT-UP AREA .....		AGGLOMÉRATION	
	RAILWAY: SIDING; STATION; STOP .....		CHEMIN DE FER: VOIE D'ÉVITEMENT; STATION; ARRÊT	
	BRIDGE .....		PONT	
9	SEAPLANE BASE; SEAPLANE ANCHORAGE .....		BASE D'HYDRAVIONS; ANCRAGE D'HYDRAVIONS	
	HOUSE; BARN .....		MAISON; GRANGE	
	CHURCH; SCHOOL; POST OFFICE .....		ÉGLISE; ÉCOLE; BUREAU DE POSTE	
	TOWER; LANDMARK OBJECT .....		TOUR- VALEUR DE RÉPÈRE	
8	WELL; OIL, GAS, TANK; WATER .....		PUITS; PÉTROLE, GAZ; RÉSERVOIR: EAU	
	POWER TRANSMISSION LINE .....		LIGNE DE TRANSPORT D'ÉNERGIE	
	MINE; GRAVEL PIT .....		MINE; CARRIÈRE DE GRAVIER	
	CUTTING; EMBANKMENT .....		DÉBLAI; REMBLAI	
7	INTERNATIONAL PROVINCIAL BOUNDARY WITH MONUMENT AND NUMBER .....		FRONTIÈRE INTERNATIONALE, LIMITE PROVINCIALE AVEC BORNE ET NUMÉRO	
	PROVINCIAL BOUNDARY, UNSURVEYED .....		FRONTIÈRE PROVINCIALE, NON ARPENTÉE	
	COUNTY, DISTRICT BOUNDARY .....		LIMITE DE COMITÉ OU DE DISTRICT	
	TOWNSHIP, PARISH BOUNDARY .....		LIMITE DE CANTON, DE PAROISSE	
6	MUNICIPALITY BOUNDARY .....		LIMITE DE MUNICIPALITÉ	
	RESERVE, SANCTUARY, PARK, ETC. BOUNDARY .....		LIMITE DE RÉSERVES, SANCTUAIRES, PARCS, ETC.	
	OUTLINED LANDMARK AREA BOUNDARY APPROXIMATE, ETC.		LIMITE DE SURFACE RÉPÈRE, LIMITE APPROXIMATIVE, ETC.	
5	D.L.S. TOWNSHIP CORNER: SURVEYED; UNSURVEYED .....		COIN DE CANTON (A.T.C.): ARPENTÉ; NON ARPENTÉ	
	D.L.S. SECTION CORNERS .....		COINS DE SECTION (A.T.C.)	
	HORIZONTAL CONTROL POINT .....		POINT DE CONTRÔLE PLANIMÉTRIQUE	
	BENCH MARK WITH ELEVATION .....		RÉPÈRE DE NIVELLEMENT AVEC COTE	
4	SPOT ELEVATION, PRECISE .....		POINT COTÉ, PRÉCIS	
	STREAM OR SHORELINE; INDEFINITE .....		COURS D'EAU OU RIVE; IMPRÉCIS	
	LAKE; INTERMITTENT LAKE; SHALLOW LAKE .....		LAC; LAC INTERMITTENT; LAC PEU PROFOND	
	FLOODED LAND .....		TERRAIN INONDÉ	
3	MARSH; SWAMP (WOODED); DRYING BOGS .....		MARAIS; BOISÉ MARECAUX; FONDRIÈRE À FILAMENTS	
	STRAY RIVER BED WITH CHANNELS .....		LIT DE RIVIÈRE ASSÉCHÉ AVEC CHENAUX	
	RAPIDS; FALLS; RAPIDS .....		RAPIDES; CHUTES; RAPIDES	
	FORESHORE FLATS, SAND IN WATER; ROCKS .....		ESTRANS, SABLE SOUS L'EAU; ROCHES	
55'	TUNDRA: LAKES IN TUNDRA; POLYGONS .....		TOUNDRAS: LACS EN TOUNDRAS POLYGONES DE TOUNDRAS	
	PALSA BOG .....		FONDRIÈRE DE PALSE	
	DAM; WHARF .....		BARRAGE; QUAI	
1	ICEFIELD (GLACIER); MORaine .....		CHAMP DE GLACE (GLACIER); MORaine	
	PINGO .....		PINGO	
	DITCH .....		FOSSE	
	CONTOURS .....		COURBES DE NIVEAU	
	APPROXIMATE CONTOURS .....		COURBES DE NIVEAU APPROXIMATIVES	
0	DEPRESSION CONTOUR .....		COURBE DE CUVETTE	
	CLIFF .....		FALaise	
	SPOT ELEVATION, APPROXIMATE: LAND; WATER .....		POINT COTÉ, APPROXIMATIF: SUR TERRE; SUR L'EAU	
	ESKER .....		ESKER	
9	SAND, SAND DUNES, RAISED BEACHES .....		SABLE, DUNES DE SABLE; PLAGES SURÉLEVÉES	
	HISTORIC SITE .....		LIEU HISTORIQUE	
	WOODEN AREA, FOREST; CLEARED AREA .....		SURFACE BOISÉE, FORÊT; ESPACE DÉNUDÉ, CLAIRIERE	

PHOTOGRAPHY PHOTOGRAPHIE  
COMPILED RESTITUTION



<p>GRID ZONE DESIGNATION: DESIGNATION DE LA ZONE DU QUADRILLAGE:</p> <p>13W</p>	<p>100 000 m SQUARE IDENTIFICATION IDENTIFICATION DU CARRÉ DE 100 000 m</p> <p>DE</p>
---	---

TO GIVE A REFERENCE TO NEAREST 100 METRES  
EXEMPLE DE LA MÉTHODE EMPLOYÉE  
POUR FIXER DES REPÈRES À 100 MÈTRES PRÈS



REFERENCE POINT POINT DE RÉFÉRE	CHURCH - EGLISE	(as above) (ci-dessus)
<b>EASTING:</b> Read number on grid line immediately to left of point.		
<b>ABSCISSE:</b> Note le chiffre de la ligne du quadrillage immédiatement à gauche du repère.	97	
Estimate tenths of a square from this line eastward to point.		
Estimer le nombre de dixièmes du carré entre cette ligne et le repère en direction est:	5	
	97.5	
<b>NORTHING:</b> Read number on grid line immediately below point.		
<b>ORDONNÉE:</b> Note le chiffre de la ligne du quadrillage immédiatement en dessous du repère.	98	
Estimate tenths of a square from this line northward to point.		
Estimer le nombre de dixièmes du carré entre cette ligne et le repère en direction nord:	4	
<b>GRID REFERENCE:</b>	984	
<b>RÉFÉRENCE AU QUADRILLAGE:</b>	975984	
Nearest regular grid reference 100 000 metres La prochaine référence semblable est 100 000 mètres		

ONE THOUSAND METRE  
UNIVERSAL TRANSVERSE MERCATOR GRID  
ZONE 13  
QUADRILLAGE DE MILLE MÈTRES  
TRANSVERSE UNIVERSEL DE MERCATOR

The 1986 MAGNETIC BEARING is 25° 42' (457 mils)  
EAST of GRID NORTH.  
ANNUAL CHANGE DECREASING 56.1'  
GRID NORTH is 0° 41' (12 mils) WEST of TRUE NORTH  
or centre of map.

Le REPÈRE MAGNÉTIQUE en 1986 est à 25° 42' (457 mils) à l'EST du NORD DU QUADRILLAGE.

VARIATION ANNUELLE DÉCROISSANTE 56,1'

Le NORD DU QUADRILLAGE est à 0° 41' (12 mils) à l'OUEST du REPÈRE MAGNÉTIQUE.

du NORD GÉOGRAPHIQUE au centre de la carte.

THE MAGNETIC COMPASS MAY BE  
ERRATIC IN THIS AREA

LA BOUSSOLE SERA PEUT-ÊTRE  
INSTABLE DANS CETTE RÉGION

76-I/13  
DITION 1 ÉDITION

 Energy, Mines and Resources Canada    Énergie, Mines et Ressources Canada

## METRIC/MÉTRIQUE

**METRIC/MÉTRIQUE**

© 1986, HER MAJESTY THE QUEEN IN RIGHT OF CANADA.  
DEPARTMENT OF ENERGY, MINES AND RESOURCES.

PRODUCED BY THE SURVEYS AND MAPPING BRANCH,  
DEPARTMENT OF ENERGY, MINES AND RESOURCES,  
OTTAWA. PUBLISHED IN 1986.

COPIES MAY BE OBTAINED FROM THE CANADA MAP OFFICE  
DEPARTMENT OF ENERGY, MINES AND RESOURCES, OTTAWA  
OR YOUR NEAREST MAP DEALER.

© 1986, HER MAJESTY THE QUEEN IN RIGHT OF CANADA.  
DEPARTMENT OF ENERGY, MINES AND RESOURCES.

ELEVATIONS IN METRES ABOVE MEAN SEA LEVEL  
CONTOUR INTERVAL.....10 METRES

NORTH AMERICAN DATUM 1927  
TRANSVERSE MERCATOR PROJECTION

INFORMATION CONCERNING BENCH MARKS AND HORIZONTAL SURVEY MONUMENTS CAN BE OBTAINED FROM GEODETIC SURVEY, SURVEYS AND MAPPING BRANCH, OTTAWA.

NO FOREST AREA ON THIS MAP

DISTRICT OF MACKENZIE DISTRICT DE MACKENZIE  
NORTHWEST TERRITORIES TERRITOIRES DU NORD-OUEST

Scale 1:50 000 Échelle

Miles 1 0 1 2 3 Miles

Metres 1000 0 1000 2000 3000 4000 Metres

ALTITUDES EN MÈTRES  
ÉQUIDISTANCE DES COURBES...10 MÈTRES  
SYSTÈME DE RÉFÉRENCE GÉODÉSIQUE NORD-AMÉRICAIN 1922  
PROJECTION TRANSVERSE DE MERCATOR

ÉTABLI PAR LA DIRECTION DES LEVÉS ET DE LA CARTOGRAPHIE, MINISTÈRE DE L'ÉNERGIE, DES MINES ET DES RESSOURCES, OTTAWA. PUBLIÉE EN 1986.

CES CARTES SONT EN VENTE AU BUREAU DES CARTES DU CANADA, MINISTÈRE DE L'ÉNERGIE, DES MINES ET DES RESSOURCES, OTTAWA, OU CHEZ LE VENDEUR LE PLUS PRÈS.

© 1986. SA MAJESTÉ LA REINE DU CHEF DU CANADA.  
MINISTÈRE DE L'ÉNERGIE, DES MINES ET DES RESSOURCES.