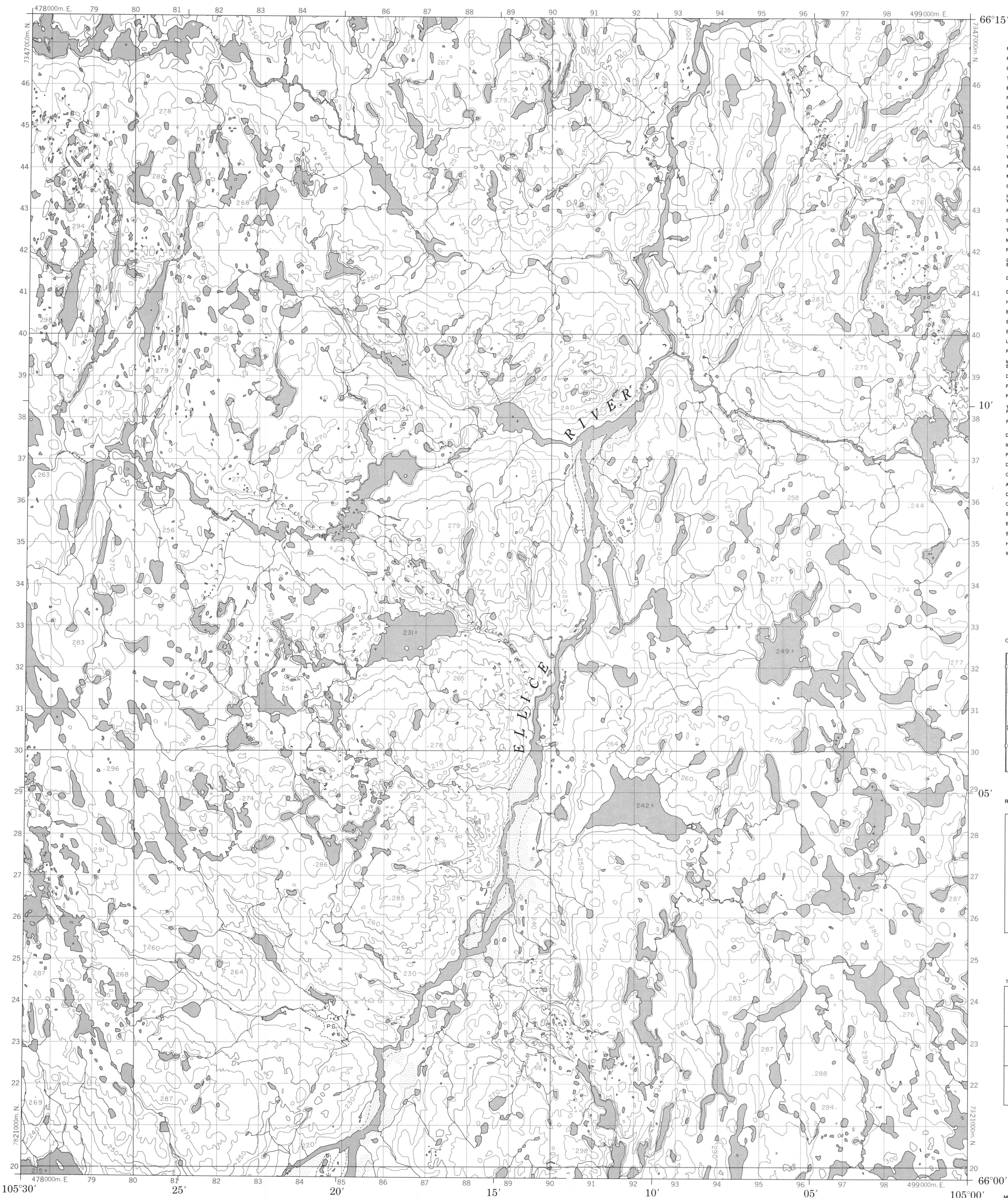


ROAD, HARD SURFACE		ROUTE, REVÊTEMENT DUR
ROAD, LOOSE SURFACE		ROUTE, SURFACE DE GRAVIER
CART TRACK, WINTER ROAD		CHEMIN DE TERRE, ROUTE D'HIVER
TRAIL, CUT LINE, PORTAGE		SENTIER, PERCÉE OU PORTAGE
BUILT-UP AREA		AGGLOMÉRATION
RAILWAY: SIDING; STATION; STOP		CHEMIN DE FER: VOIE D'ÉVITEMENT; STATION; ARRÊT
BRIDGE		PON
SEAPLANE BASE; SEAPLANE ANCHORAGE		BASE D'HYDRAVIONS; ANCRAGE D'HYDRAVION
HOUSE: BARN		MAISON; GRANGAR
CHURCH; SCHOOL; POST OFFICE		ÉGLISE; ÉCOLE; BUREAU DE POSTE
TOWER: LANDMARK OBJECT		TOUR: VALEUR DE RÉFÉRE
WELL: OIL, GAS, TANK; WATER		PUITS: PÉTROLE, GAZ, RÉSERVOIR; EA
POWER TRANSMISSION LINE		LIGNE DE TRANSPORT D'ÉNERGIE
MINE: GRAVEL PIT		MINE; CARRIÈRE DE GRAVIER
CUTTING: EMBANKMENT		DEBLAI; REMBLAI
INTERNATIONAL PROVINCIAL BOUNDARY WITH MONUMENT AND NUMBER		FRONTIÈRE INTERNATIONALE, LIMITE PROVINCIALE AVEC BORNE ET NUMÉRO
PROVINCIAL BOUNDARY, UNSURVEYED		FRONTIÈRE PROVINCIALE, NON ARPENTÉE
COUNTY, DISTRICT BOUNDARY		LIMITE DE COMTE OU DE DISTRICT
TOWNSHIP, PARISH BOUNDARY		LIMITE DE CANTON, DE PAROISSE
MUNICIPALITY BOUNDARY		LIMITE DE MUNICIPALITÉ
RESERVE, SANCTUARY, PARK, ETC. BOUNDARY		LIMITE DE RÉSERVES, SANCTUAIRES, PARCS, ETC.
OUTLINED LANDMARK AREA BOUNDARY APPROXIMATE, ETC.		LIMITE DE SURFACE RÉPÉRÉE LIMITE APPROXIMATIVE, ETC.
D.L.S. TOWNSHIP CORNER: SURVEYED; UNSURVEYED		COIN DE CANTON (A.T.C.): ARPENTÉ; NON ARPENTÉ
D.L.S. SECTION CORNERS		COINS DE SECTION (A.T.C.)
HORIZONTAL CONTROL POINT		POINT DE CONTRÔLE PLANIMÉTRIQUE
BENCH MARK WITH ELEVATION		RÉPÈRE DE NIVELLEMENT AVEC COTÉ
SPOT ELEVATION, PRECISE		POINT COTÉ, PRÉCIS
STREAM OR SHORELINE; INDEFINITE		COURS D'EAU OU RIVE; IMPRÉCIS
LAKE; INTERMITTENT LAKE; SHALLOW LAKE		LAC; LAC INTERMITTENT; LAC PEU PROFOND
FLOODED LAND		TERRAIN INONDÉ
MARSH; SWAMP (WOODED); STRING BOG		MARAIRES; BOISÉ MARÉCAGEUX; FONDIÈRE À FILAMENT
DRY RIVER BED WITH CHANNELS		LIT DE RIVIÈRE ASSÈCHÉ AVEC CHEVAUX
RAPIDS; FALLS; RAPIDS		RAPIDES; CHUTES; RAPIDES
FORESHORE FLATS, SAND IN WATER; ROCKS		ESTRANS, SABLE SOUS L'EAU; ROCHERS
TUNDRA; LAKES IN TUNDRA; POLYCONS		TOUNDRA; LACS EN TOUNDRA; POLYCONS DE TOUNDRA
PALSA BOG		FONDIÈRE DE PALSE
DAM; WHARF		BARRAGE; QUAI
ICEFIELD (GLACIER); MORaine		CHAMP DE GLACE (GLACIER); MORAINES
PINGO		PINGO
DITCH		FOSSE
CONTOURS		COURBES DE NIVEAU
APPROXIMATE CONTOURS		COURBES DE NIVEAU APPROXIMATIVES
DEPRESSION CONTOUR		COURBE DE CUVETTE
CLIFF		FALAISE
SPOT ELEVATION, APPROXIMATE: LAND, WATER		POINT COTÉ, APPROXIMATIF: SUR TERRE; SUR L'EAU
ESKER		ESKÈRE
SAND, SAND DUNES, RAISED BEACHES		SABLE, DUNES DE SABLE; PLAGES SURÉLEVÉES
HISTORIC SITE		LIEU HISTORIQUE
WOODED AREA, FOREST; CLEARED AREA		SURFACE BOISÉE, FORÊT; ESPACE DÉNUDÉ, CLAIRIÈRE

METRIC/METRIQUE

METRIC/MÉTRIQUE



© 1986. HER MAJESTY THE QUEEN IN RIGHT OF CANADA
DEPARTMENT OF ENERGY, MINES AND RESOURCES.

TRANSVERSE MERCATOR PROJECTION

NO FOREST AREA ON THIS MAP

NORTHWEST TERRITORIES TERRITOIRES DU NORD-OUEST

SYSTEME DE RÉFÉRENCE GÉODÉSIQUE NORD-AMÉRICAIN 192

PROJECTION TRANSVERSE DE MERCATOR

POUR TOUT ENSEIGNEMENT CONCERNANT LES DÉPÊCHES

POUR TOUT RENSEIGNEMENT CONCERNANT LES REPERES
ET BORNES ALTIMÉTRIQUES, S'ADRESSER AUX LEVÉS

GÉODÉSIQUES, DIRECTION DES LEVÉS ET DE LA CARTO.

CES CARTES SONT EN VENTE AU BUREAU DES CARTES-DU-
 CANADA, MINISTÈRE DE L'ÉNERGIE, DES MINES ET DES PÊCHES

SOURCES, OTTAWA, OU CHEZ LE VENDEUR LE PLUS PRES.

© 1986, SA MAJESTÉ LA REINE DU CHEF DU CANADA,
MINISTÈRE DE L'ÉNERGIE DES MINES ET DES RESSOURCES

MINISTÈRE DE L'ÉNERGIE, DES MINES ET DES RESSOURCES.

THE MAGNETIC COMPASS MAY BE
ERRATIC IN THIS AREA

LA BOUSSOLE SERA PEUT-ÊTRE
INSTABLE DANS CETTE RÉGION

CONVERSION SCALE FOR ELEVATIONS
ÉCHELLE DE CONVERSION DES ALTITUDES

The scale consists of three horizontal axes. The top axis is for metres, ranging from 0 to 300 with major ticks every 50 units and minor ticks every 10 units. The middle axis is for feet, ranging from 0 to 1000 with major ticks every 100 units and minor ticks every 20 units. The bottom axis is for pieds, ranging from 0 to 1000 with major ticks every 100 units and minor ticks every 20 units. The scales are aligned such that 100 metres corresponds to 330 pieds and 330 feet.

Metres 30 20 10 0 50 100 150 200 250 300 Mètres

Feet 100 50 0 100 200 300 400 500 600 700 800 900 1000 Pieds

76-1/3

Energy, Mines and
Resources Canada

Énergie, Mines et
Bessources Canada