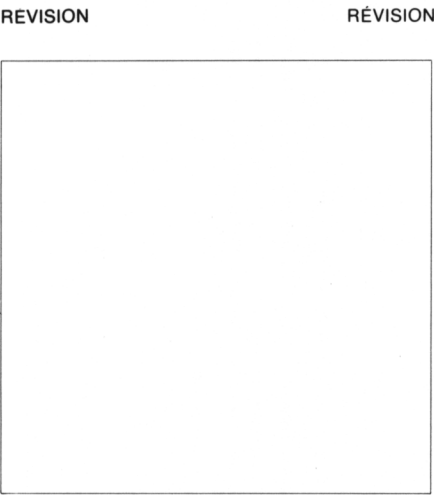
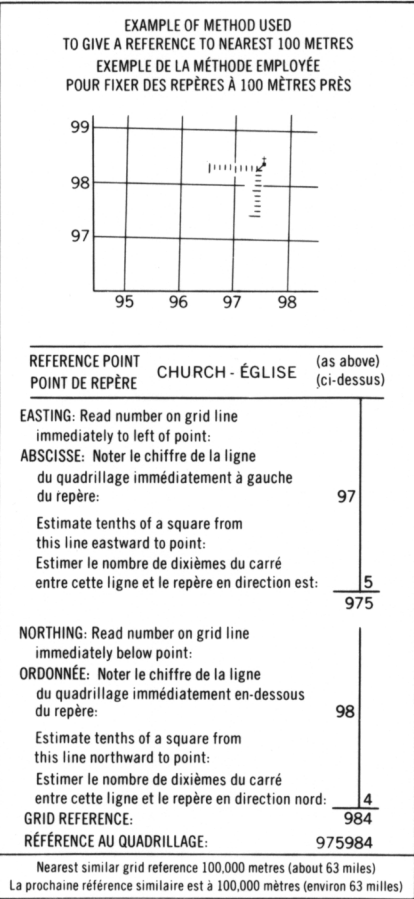
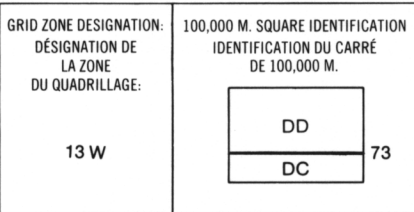
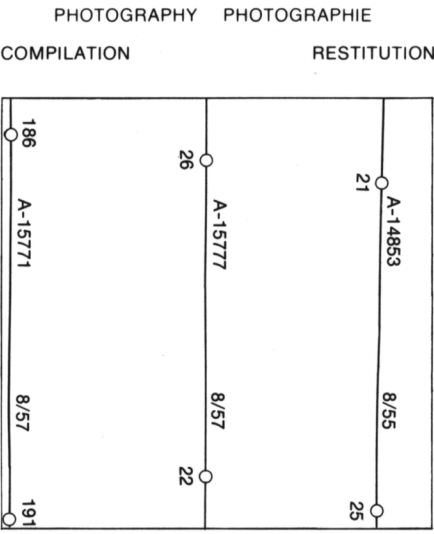


LEGEND - LÉGENDE

ROAD, HARD SURFACE, ALL WEATHER .....		ROUTE, SURFACE DURCIE, TOUTES SAISONS
ROAD, LOOSE SURFACE .....		ROUTE, SURFACE DE GRAVIER
CART TRACK, WINTER ROAD .....		CHEMIN DE CHARROI, ROUTE D'HIVER
TRAIL, CUT LINE, PORTAGE .....		SENTIER, PERÇEE OU PORTAGE
BUILT-UP AREA .....		AGGLOMERATION
RAILWAY, SIDING, STATION, STOP .....		CHEMIN DE FER, VOIE D'ÉVÈTEMENT, STATION, ARRÊT
BRIDGE .....		POINT
SEAPLANE BASE, SEAPLANE ANCHORAGE .....		BASE D'HYDRAVIONS; ANCRAGE D'HYDRAVIONS
HOUSE; BARN .....		MAISON; GRANGE
CHURCH; SCHOOL .....		ÉGLISE; ÉCOLE
POST OFFICE .....		BUREAU DE POSTE
TOWER; FIRE, RADIO .....		TOUR; FEU, RADIO
WELL; OIL, GAS .....		PUITS; PÉTROLE, GAZ
TANK; OIL, GASOLINE, WATER .....		RÉSERVOIR; PÉTROLE, ESSENCE, EAU
POWER TRANSMISSION LINE .....		LIGNE DE TRANSPORT D'ÉNERGIE
MINE .....		MINE
CUTTING, EMBANKMENT .....		DÉBLAI; REMBLAI
GRAVEL PIT .....		CARRIÈRE DE GRAVIER
INTERNATIONAL, PROVINCIAL BOUNDARY WITH MONUMENT .....		FRONTIÈRE INTERNATIONALE, LIMITE PROVINCIALE AVEC BORNE FRONTIÈRE
COUNTY, DISTRICT BOUNDARY .....		LIMITE DE COMTÉ OU DE DISTRICT
TOWNSHIP, PARISH BOUNDARY .....		LIMITE DE CANTON, DE PAROISSE
D.L.S. TOWNSHIP CORNER, SURVEYED, UNSURVEYED .....		COIN DE CANTON (A.T.C.); ARPENTÉ, NON ARPENTÉ
D.L.S. SECTION CORNERS .....		COINS DE SECTION (A.T.C.)
MUNICIPALITY BOUNDARY .....		LIMITE DE MUNICIPALITÉ
RESERVE, PARK, ETC. BOUNDARY .....		LIMITE DE RÉSERVE, DE PARC, ETC.
HORIZONTAL CONTROL POINT .....		REPERE PLANIMÉTRIQUE
BENCH MARK WITH ELEVATION .....		REPERE DE NIVELLEMENT AVEC COTE
SPOT ELEVATION, PRECISE, LAND, WATER .....		POINT COTÉ PRÉCIS, SUR TERRE, SUR L'EAU
STREAM OR SHORELINE, INDEFINITE .....		COURS D'EAU OU RIVE, IMPRÉCIS
DIRECTION OF FLOW .....		DIRECTION DU COURANT
LAKE, INTERMITTENT LAKE, PONDS .....		LAC; LAC INTERMITTENT, ÉTANGS
FLOODED LAND .....		TERRES INONDÉES
MARSH; SWAMP (WOODED) .....		MARAIS; BOISÉ MARÉCAGEUX
DRY RIVER BED WITH CHANNELS .....		LIT DE RIVIÈRE ASSÉCHÉ AVEC CHENAUX
STRING BOG .....		FONDRIÈRE À FILAMENTS
TUNDRA; LAKES IN TUNDRA; POLYGONS .....		TOUNDRA; LACS EN TOUNDRA; POLYGONES DE TOUNDRA
RAPIDS; FALLS; RAPIDS .....		RAPIDES; CHUTES; RAPIDES
FORESHORE FLATS, SAND IN WATER .....		ESTRANS, SABLE SOUS L'EAU
ROCKS .....		ROCHES
DAM .....		BARRAGE
WHARF .....		QUAI
DITCH .....		FOSSÉ
CONTOURS .....		COURBES DE NIVEAU
APPROXIMATE CONTOURS .....		COURBES DE NIVEAU APPROXIMATIVES
DEPRESSION CONTOUR .....		COURBE DE CUVETTE
CLIFF .....		FALAISE
SPOT ELEVATION, APPROXIMATE, LAND, WATER .....		POINT COTÉ, APPROXIMATIF, SUR TERRE, SUR L'EAU
ESKER .....		ESKER
SAND, SAND DUNES .....		SABLE, DUNES DE SABLE
PALSA BOG .....		FONDRIÈRE DE PALSE
WOODED AREA, FOREST .....		SURFACE BOISÉE, FORÊT
CLEARED AREA .....		ESPACE DENUÉE, CLAIRIÈRE



ONE THOUSAND METRE  
UNIVERSAL TRANSVERSE MERCATOR GRID  
ZONE 13  
QUADRILLAGE DE MILLE MÈTRES  
TRANSVERSE UNIVERSEL DE MERCATOR

76 J/3	76 J/2	76 J/1
76 G/14	76 G/15	76 G/16
76 G/11	76 G/10	76 G/9

The 1979 MAGNETIC BEARING is 32°18' (574 mils)  
EAST of GRID NORTH.  
ANNUAL CHANGE DECREASING 7.6'

GRID NORTH is 1°36' (28 mils) WEST of TRUE NORTH  
for centre of map.

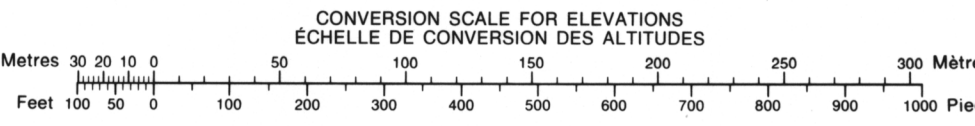
LA RÉFÉRENCE MAGNÉTIQUE en 1979 est à 32°18' (574 mils)  
à l'EST du NORD DU QUADRILLAGE.

NORD DU QUADRILLAGE est à 1°36' (28 mils) à l'OUEST du  
NORD GÉOGRAPHIQUE au centre de la carte.

INSPECTION OF THIS MAP USING 1988 SATELLITE IMAGERY  
REVEALED NO CHANGES IN MAJOR HYDROGRAPHIC OR CON-  
STRUCTED FEATURES.

UNE VÉRIFICATION DE CETTE CARTE AU MOYEN D'IMAGES  
SATELLITE DE 1988 N'A MONTRÉ AUCUN CHANGEMENT EN  
CE QUI CONCERNE LES ÉLÉMENTS HYDROGRAPHIQUES OU  
LES ÉLÉMENTS RAPPORTÉS (CONSTRUCTIONS) D'IMPORTANCE.

THE MAGNETIC COMPASS MAY  
BE ERRATIC IN THIS AREA  
LA BOUSSOLE SERA PEUT-ÊTRE  
INSTABLE DANS CETTE RÉGION



ALTITUDES EN MÈTRES  
ÉQUIDISTANCE DES COURBES ..... 10 MÈTRES

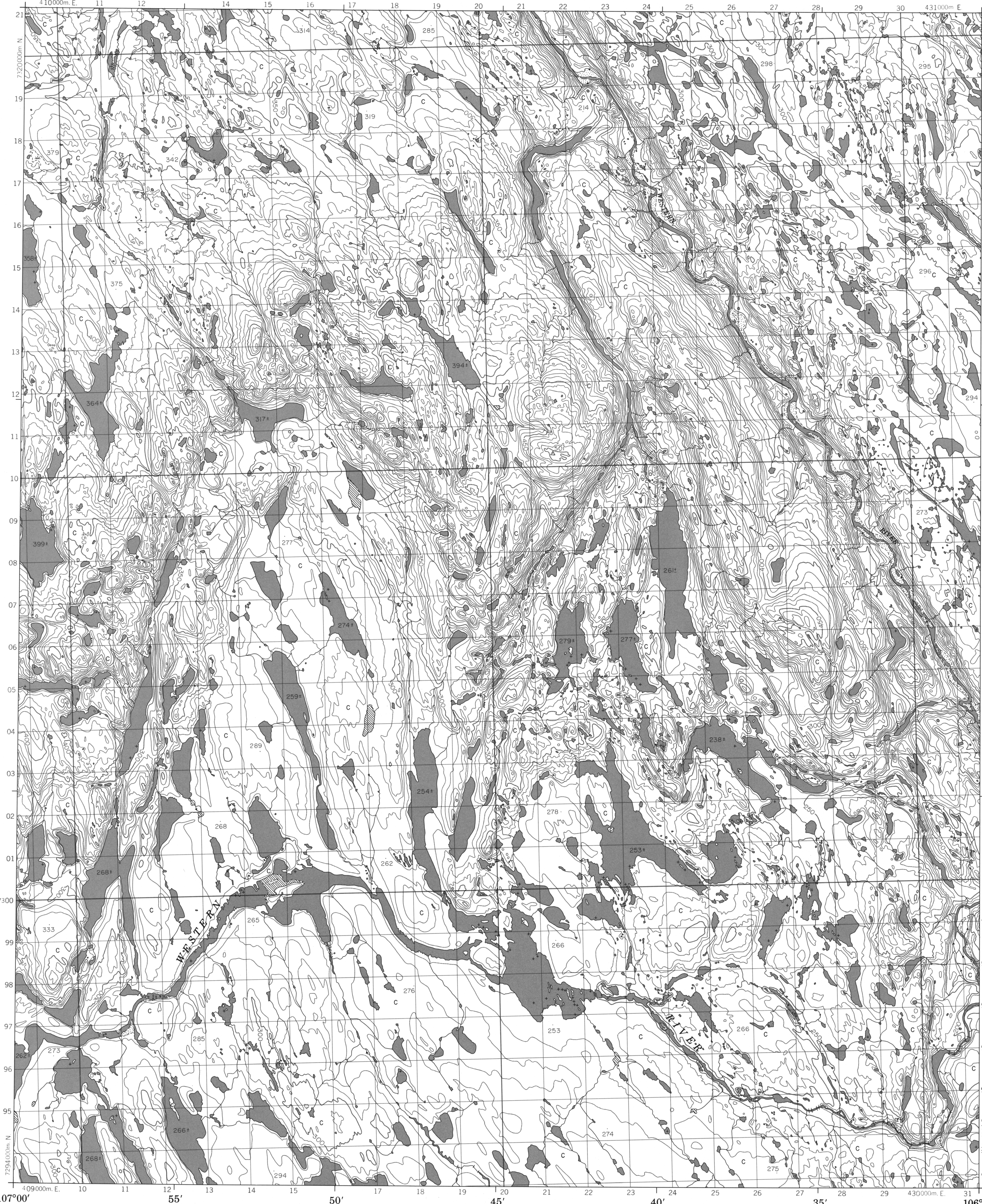
Système de référence géodésique Nord-Américain 1927  
PROJECTION TRANSVERSE DE MERCATOR

ÉTABLIE PAR LA DIRECTION DES LEVES ET DE LA CARTO-  
GRAPHIE, MINISTÈRE DE L'ÉNERGIE, DES MINES ET DES RES-  
SOURCES, OTTAWA, PUBLIÉE EN 1979.

CES CARTES SONT EN VENTE AU BUREAU DES CARTES DU  
CANADA, MINISTÈRE DE L'ÉNERGIE, DES MINES ET DES RES-  
SOURCES, OTTAWA, OU CHEZ LE Vendeur LE PLUS PRÈS.

© 1979, SA MAJESTÉ LA REINE DU CHEF DU CANADA.  
MINISTÈRE DE L'ÉNERGIE, DES MINES ET DES RESSOURCES.

ON PEUT OBTENIR DES RENSEIGNEMENTS SUR LE LIEU  
ET L'ALTITUDE EXACTE DES REPERES DE NIVELLEMENT  
EN ÉCRIVANT AUX LEVES GÉODÉSIQUES, DIRECTION DES  
LEVES ET DE LA CARTOGRAPHIE, OTTAWA.



PRODUCED BY THE SURVEYS AND MAPPING BRANCH,  
DEPARTMENT OF ENERGY, MINES AND RESOURCES,  
OTTAWA, PUBLISHED IN 1979.

COPIES MAY BE OBTAINED FROM THE CANADA MAP OFFICE,  
DEPARTMENT OF ENERGY, MINES AND RESOURCES, OTTAWA,  
OR YOUR NEAREST MAP DEALER.

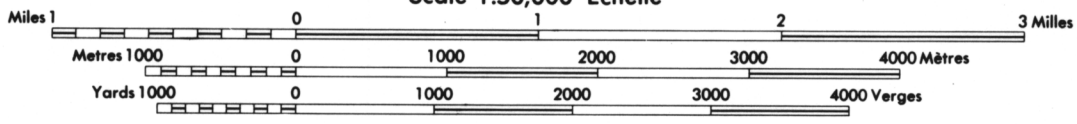
© 1979, HER MAJESTY THE QUEEN IN RIGHT OF CANADA,  
DEPARTMENT OF ENERGY, MINES AND RESOURCES.

ELEVATIONS IN METRES ABOVE MEAN SEA LEVEL  
CONTOUR INTERVAL..... 10 METRES

NORTH AMERICAN DATUM 1927  
TRANSVERSE MERCATOR PROJECTION

DISTRICT OF MACKENZIE  
NORTHWEST TERRITORIES

Scale 1:50,000 Échelle



PROVISIONAL PRINT  
IMPRESSION PROVISOIRE