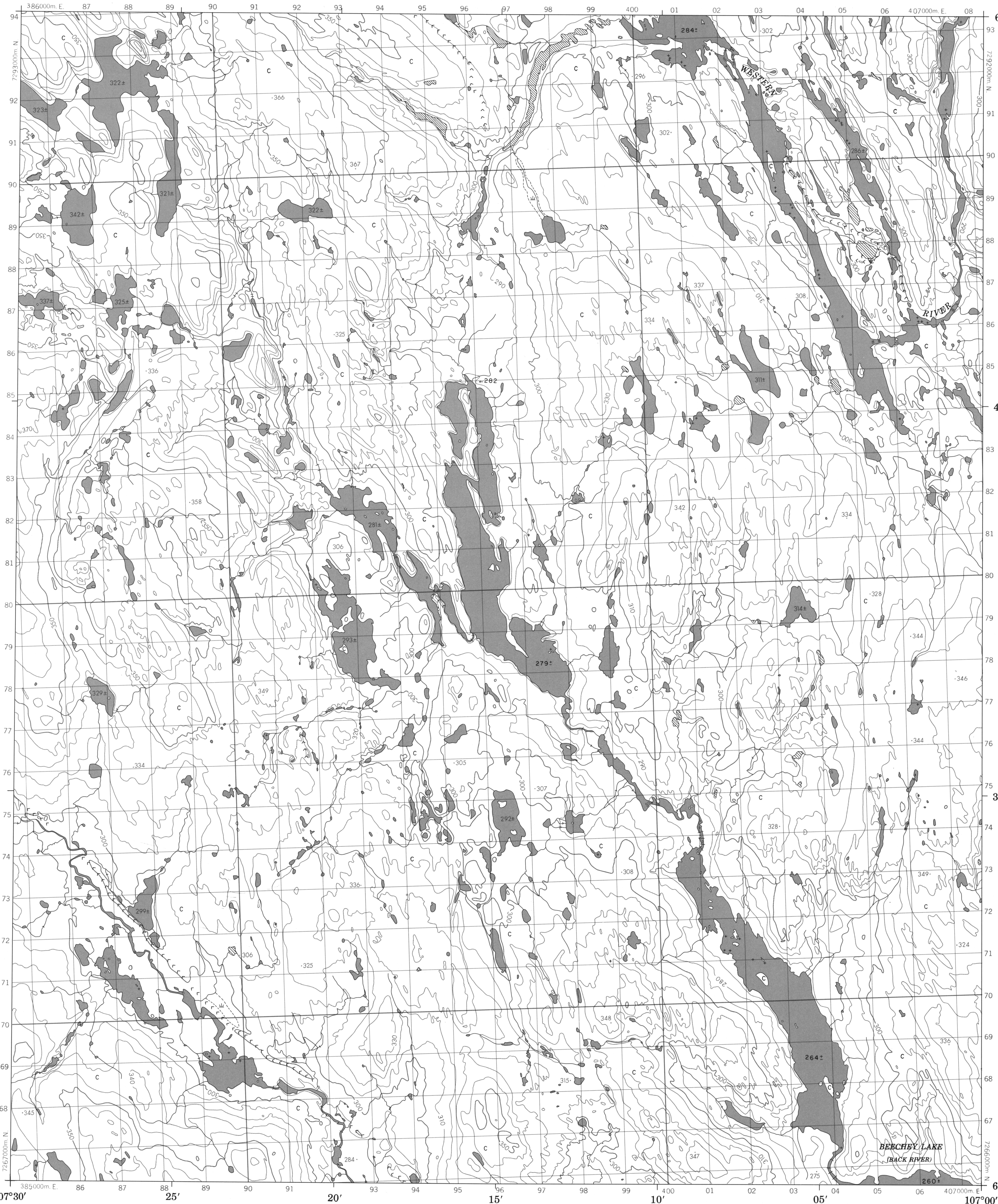


Military users,
refer to this map as:
Référence de cette carte
pour usage militaire:

SERIES A 701
MAP 76 G/11
EDITION 1 MCE

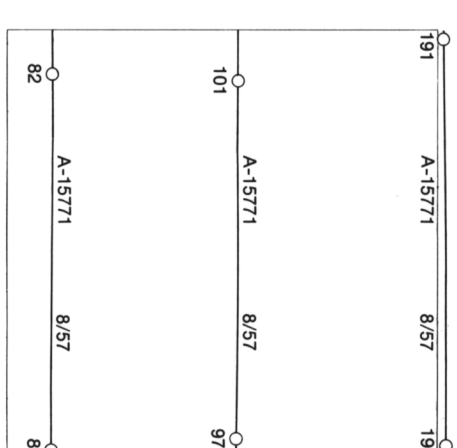
SÉRIE
CARTE
ÉDITION



LEGEND - LÉGENDE

ROAD, HARD SURFACE, ALL WEATHER		ROUTE, SURFACE DURCIE, TOUTES SAISONS
ROAD, LOOSE SURFACE		ROUTE, SURFACE DE GRAVIER
CART TRACK, WINTER ROAD		CHEMIN DE CHARROI, ROUTE D'HIVER
TRAIL, CUT LINE, PORTAGE		SENTIER, PERÇEE OU PORTAGE
BUILT-UP AREA		AGGLOMÉRATION
RAILWAY, SIDING, STATION, STOP		CHEMIN DE FER, VOIE D'ÉVITEMENT, STATION, ARRÊT
BRIDGE		POINT
SEAPLANE BASE, SEAPLANE ANCHORAGE		BASE D'HYDRAVIONS; ANCRAGE D'HYDRAVIONS
HOUSE; BARN		MAISON; GRANGE
CHURCH; SCHOOL		ÉGLISE; ÉCOLE
POST OFFICE		BUREAU DE POSTE
TOWER, FIRE, RADIO		TOUR; FEU, RADIO
WELL; OIL, GAS		PUITS; PÉTROLE, GAZ
TANK; OIL, GASOLINE, WATER		RÉSERVOIR; PÉTROLE, ESSENCE, EAU
POWER TRANSMISSION LINE		LIGNE DE TRANSPORT D'ÉNERGIE
MINE		MINE
CUTTING, EMBANKMENT		DÉBLAI; REMBLAI
GRAVEL PIT		CARRIÈRE DE GRAVIER
INTERNATIONAL, PROVINCIAL BOUNDARY WITH MONUMENT		FRONTIÈRE INTERNATIONALE, LIMITE PROVINCIALE AVEC BORNE, FRONTIÈRE
COUNTY, DISTRICT BOUNDARY		LIMITE DE COMTE OU DE DISTRICT
TOWNSHIP, PARISH BOUNDARY		LIMITE DE CANTON, DE PAROISSE
D.L.S. TOWNSHIP CORNER, SURVEYED, UNSURVEYED		COIN DE CANTON (A.T.C.): ARPENÉ, NON ARPENÉ
D.L.S. SECTION CORNERS		COINS DE SECTION (A.T.C.)
MUNICIPALITY BOUNDARY		LIMITE DE MUNICIPALITÉ
RESERVE, PARK, ETC. BOUNDARY		LIMITE DE RÉSERVE, DE PARC, ETC.
HORIZONTAL CONTROL POINT		REPERE PLANIMÉTRIQUE
BENCH MARK WITH ELEVATION		REPERE DE NIVELLEMENT AVEC COTE
SPOT ELEVATION, PRECISE, LAND, WATER		POINT CÔTÉ PRÉCIS: SUR TERRE, SUR L'EAU
STREAM OR SHORELINE, INDEFINITE		COURS D'EAU OU RIVE; IMPRÉCIS
DIRECTION OF FLOW		DIRECTION DU COURANT
LAKE, INTERMITTENT LAKE, PONDS		LAC; LAC INTERMITTENT; ÉTANGS
FLOODED LAND		TERRES INONDÉES
MARSH; SWAMP (WOODED)		MARAIS; BOISÉ MARECAGEUX
DRY RIVER BED WITH CHANNELS		LIT DE RIVIÈRE ASSÉCHÉ AVEC CHENAUX
STRING BOG		FONDRÈRE À FILAMENTS
TUNDRA, LAKES IN TUNDRA, POLYGONS		TOUNDRA; LACS EN TOUNDRA; POLYGONES DE TOUNDRA
RAPIDS, FALLS; RAPIDS		RAPIDES; CHUTES; RAPIDES
FORESHORE FLATS, SAND IN WATER		ESTRANS, SABLE SOUS L'EAU
ROCKS		ROCHES
DAM		BARRAGE
WHARF		QUAI
DITCH		FOSSE
CONTOURS		COURBES DE NIVEAU
APPROXIMATE CONTOURS		COURBES DE NIVEAU APPROXIMATIVES
DEPRESSION CONTOUR		COURBE DE CUVETTE
CLIFF		FALAISE
SPOT ELEVATION, APPROXIMATE, LAND, WATER		POINT CÔTÉ, APPROXIMATIF: SUR TERRE, SUR L'EAU
ESKER		ESKER
SAND, SAND DUNES		SABLE, DUNES DE SABLE
PALSA BOG		FONDRÈRE DE PALSE
WOODED AREA, FOREST		SURFACE BOISÉE, FORÊT
CLEARED AREA		ESPACE DÉNUDÉ, CLAIRIÈRE

PHOTOGRAPHY PHOTOGRAPHIE
COMPILED RESTITUTION



GRID ZONE DESIGNATION
DESIGNATION DE LA ZONE
DU QUADRILLAGE:

13 W

100,000 M. SQUARE IDENTIFICATION
IDENTIFICATION DU CARRÉ
DE 100,000 M.

CC DC

4

EXAMPLE OF METHOD USED
TO GIVE A REFERENCE TO NEAREST 100 METRES
EXEMPLE DE LA MÉTHODE EMPLOYÉE
POUR FIXER DES REPERES A 100 MÈTRES PRÈS

99
98
97

95 96 97 98

REFERENCE POINT CHURCH - ÉGLISE (as above) (ci-dessus)

POINT OF REFERENCE

EASTING: Read number on grid line immediately to left of point.
ABSCISSE: Notez le chiffre de la ligne du quadrillage immédiatement à gauche du repère.

Estimate tenths of a square from this line eastward to point.
Estimer le nombre de dixièmes du carré entre cette ligne et le repère en direction est:

97
98
99

NORTHING: Read number on grid line immediately below point.
ORDONNÉE: Notez le chiffre de la ligne du quadrillage immédiatement en-dessous du repère.

Estimate tenths of a square from this line northward to point.
Estimer le nombre de dixièmes du carré entre cette ligne et le repère en direction nord.

GRID REFERENCE: 97 9884
REPERE AU QUADRILLAGE: 97 9884

Nearest similar grid reference 100,000 metres (about 63 miles)
La prochaine référence similaire est à 100,000 mètres (environ 63 milles)

REVISION

REVISION

ONE THOUSAND METRE
UNIVERSAL TRANSVERSE MERCATOR GRID
ZONE 13
QUADRILLAGE DE MILLE MÈTRES
TRANSVERSE UNIVERSEL DE MERCATOR

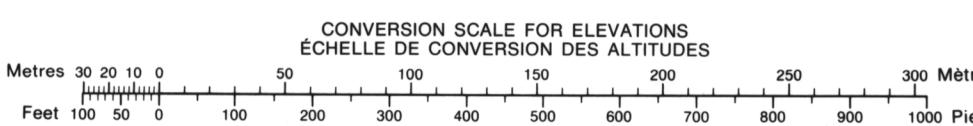
76 G/13	76 G/14	76 G/15
76 G/12	76 G/11	76 G/10
76 G/5	76 G/6	76 G/7

The 1979 MAGNETIC BEARING is 32°58' (586 mls)
EAST OF GRID NORTH.
ANNUAL CHANGE DECREASING 7.9'
GRID NORTH is 2°03' (36 mls) WEST of TRUE NORTH
for centre of map.

Le REPERE MAGNÉTIQUE en 1979 est à 32°58' (586 mls)
à l'EST du NORD DU QUADRILLAGE.
VARIATION ANNUELLE DÉCROISSANTE 7.9'
NORD DU QUADRILLAGE est à 2°03' (36 mls) à l'OUEST du
NORD GÉOGRAPHIQUE au centre de la carte.

INSPECTION OF THIS MAP USING 1995 SATELLITE IMAGERY
REVEALED NO CHANGES IN MAJOR HYDROGRAPHIC OR CON-
STRUCTED FEATURES.
UNE VÉRIFICATION DE CETTE CARTE AU MOYEN D'IMAGES
SATELLITE DE 1995 N'A MONTRÉ AUCUN CHANGEMENT EN
CE QUI CONCERNE LES ÉLÉMENTS HYDROGRAPHIQUES OU
LES ÉLÉMENTS RAPPORTS (CONSTRUCTIONS) D'IMPORTANCE.

THE MAGNETIC COMPASS MAY
BE ERRATIC IN THIS AREA
LA BOUSSOLE SERA PEUT-ÊTRE
INSTABLE DANS CETTE RÉGION

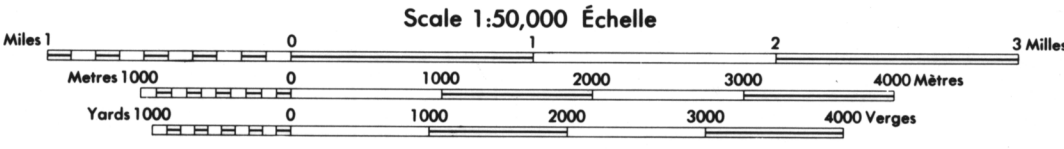


PRODUCED BY THE SURVEYS AND MAPPING BRANCH,
DEPARTMENT OF ENERGY, MINES AND RESOURCES,
OTTAWA, PUBLISHED IN 1979.
COPIES MAY BE OBTAINED FROM THE CANADA MAP OFFICE,
DEPARTMENT OF ENERGY, MINES AND RESOURCES, OTTAWA,
OR YOUR NEAREST MAP DEALER.
© 1979 HER MAJESTY THE QUEEN IN RIGHT OF CANADA,
DEPARTMENT OF ENERGY, MINES AND RESOURCES.

ELEVATIONS IN METRES ABOVE MEAN SEA LEVEL
CONTOUR INTERVAL 10 METRES

NORTH AMERICAN DATUM 1927
TRANSVERSE MERCATOR PROJECTION

INFORMATION CONCERNING LOCATION AND PRECISE
ELEVATION OF BENCH MARKS CAN BE OBTAINED BY
WRITING TO THE GEOLOGICAL SURVEY, SURVEYS AND
MAPPING BRANCH, OTTAWA.



DISTRICT OF MACKENZIE
NORTHWEST TERRITORIES

ALTITUDES EN MÈTRES
ÉQUIDISTANCE DES COURBES 10 MÈTRES

SYSTÈME DE RÉFÉRENCE GÉODÉSIQUE NORD-AMÉRICAIN 1927
PROJECTION TRANSVERSE DE MERCATOR

ÉTABLI PAR LA DIRECTION DES LEVES ET DE LA CARTO-
GRAPHIE, MINISTÈRE DE L'ÉNERGIE, DES MINES ET DES RES-
SOURCES, OTTAWA, PUBLIÉE EN 1979.
CES CARTES SONT EN VENTE AU BUREAU DES CARTES DU
CANADA, MINISTÈRE DE L'ÉNERGIE, DES MINES ET DES RES-
SOURCES, OTTAWA, OU CHEZ LE VENDEUR LE PLUS PRÈS.
© 1979, SA MAJESTÉ LA REINE DU CHEF DU CANADA,
MINISTÈRE DE L'ÉNERGIE, DES MINES ET DES RESSOURCES.

ON PEUT OBTENIR DES RENSEIGNEMENTS SUR LE LIEU
ET L'ALTITUDE EXACTE DES REPERES DE NIVELLEMENT
EN ÉCRIVANT AUX LEVES GÉODÉSIQUES, DIRECTION DES
LEVES ET DE LA CARTOGRAPHIE, OTTAWA.