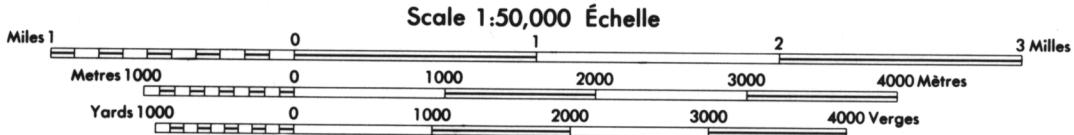


PRODUCED BY THE SURVEYS AND MAPPING BRANCH,
DEPARTMENT OF ENERGY, MINES AND RESOURCES,
OTTAWA, PUBLISHED IN 1979.
COPIES MAY BE OBTAINED FROM THE CANADA MAP OFFICE,
DEPARTMENT OF ENERGY, MINES AND RESOURCES, OTTAWA,
OR YOUR NEAREST MAP DEALER.
© 1979, HER MAJESTY THE QUEEN IN RIGHT OF CANADA,
DEPARTMENT OF ENERGY, MINES AND RESOURCES.

ELEVATIONS IN METRES ABOVE MEAN SEA LEVEL
CONTOUR INTERVAL 10 METRES
NORTH AMERICAN DATUM 1927
TRANSVERSE MERCATOR PROJECTION

INFORMATION CONCERNING LOCATION AND PRECISE
ELEVATION OF BENCH MARKS CAN BE OBTAINED BY
WRITING TO THE GEODETIC SURVEY, SURVEYS AND
MAPPING BRANCH, OTTAWA.



ALTITUDES EN MÈTRES
ÉQUIDISTANCE DES COURBES 10 MÈTRES
SYSTÈME DE RÉFÉRENCE GÉODÉSIQUE NORD-AMÉRICAIN 1927
PROJECTION TRANSVERSE DE MERCATOR

ON PEUT OBTENIR DES RENSEIGNEMENTS SUR LE LIEU
ET L'ALTITUDE EXACTE DES REPERES DE NIVELLEMENT
EN ÉCRIVANT AUX LEVÉS GÉODÉSIQUES, DIRECTION DES
LEVÉS ET DE LA CARTOGRAPHIE, OTTAWA.

ÉTABLI PAR LA DIRECTION DES LEVÉS ET DE LA CARTO-
GRAPHIE, MINISTÈRE DE L'ÉNERGIE, DES MINES ET DES RES-
SOURCES, OTTAWA, PUBLIÉE EN 1979.
CES CARTES SONT EN VENTE AU BUREAU DES CARTES DU
CANADA, MINISTÈRE DE L'ÉNERGIE, DES MINES ET DES RES-
SOURCES, OTTAWA, OU CHEZ LE VENDEUR LE PLUS PRÈS.
© 1979, SA MAJESTÉ LA REINE DU CHEF DU CANADA,
MINISTÈRE DE L'ÉNERGIE, DES MINES ET DES RESSOURCES.

Military users,
refer to this map as:
Référence de cette carte
pour usage militaire.

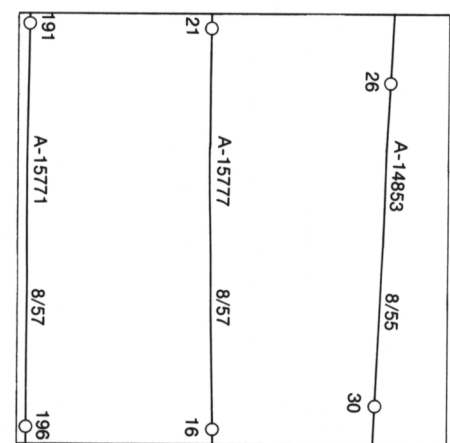
SERIES A 701 SÉRIE
MAP 76 G/10 CARTE
EDITION 1 MCE ÉDITION

LEGEND - LÉGENDE

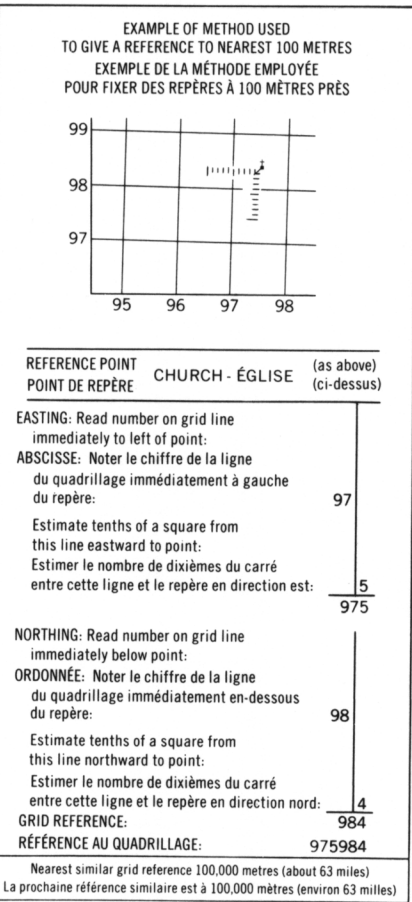
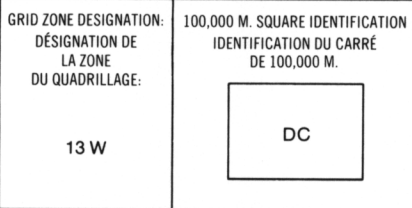
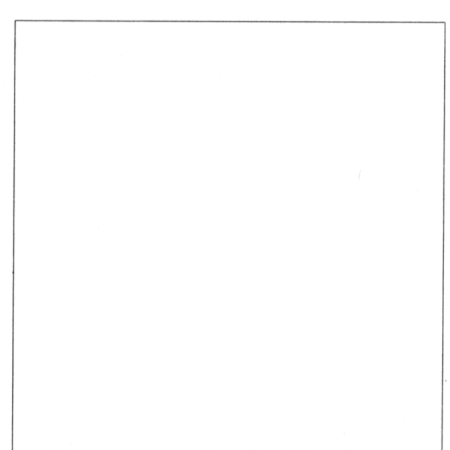
ROAD, HARD SURFACE, ALL WEATHER		ROUTE, SURFACE DURCIE, TOUTES SAISONS
ROAD, LOOSE SURFACE		ROUTE, SURFACE DE GRAVIER
CART TRACK, WINTER ROAD		CHEMIN DE CHARRON, ROUTE D'HIVER
TRAIL, CUT LINE, PORTAGE		SENTIER, PENCÉE OU PORTAGE
BUILT-UP AREA		AGGLOMÉRATION
RAILWAY: SIDING, STATION, STOP		CHEMIN DE FER, VOIE D'ÉVÈNEMENT, STATION, ARRÊT
BRIDGE		PONT
SEAPLANE BASE, SEAPLANE ANCHORAGE		BASE D'HYDRAVIONS, ANCRAGE D'HYDRAVIONS
HOUSE, BARN		MAISON, GRANGE
CHURCH, SCHOOL		ÉGLISE, ÉCOLE
POST OFFICE		BUREAU DE POSTE
TOWER, FIRE, RADIO		TOUR, FEU, RADIO
WELL, OIL, GAS		PUITS, PÉTROLE, GAZ
TANK, OIL, GASOLINE, WATER		RÉSERVOIR, PÉTROLE, ESSENCE, EAU
POWER TRANSMISSION LINE		LIGNE DE TRANSPORT D'ÉNERGIE
MINE		MINE
CUTTING, EMBANKMENT		DÉBLAI, REMBLAI
GRAVEL PIT		CARRIÈRE DE GRAVIER
INTERNATIONAL, PROVINCIAL BOUNDARY WITH MONUMENT		FRONTIÈRE INTERNATIONALE, LIMITE PROVINCIALE AVEC BORNE FRONTIÈRE
COUNTY, DISTRICT BOUNDARY		LIMITE DE COMTE OU DE DISTRICT
TOWNSHIP, PARISH BOUNDARY		LIMITE DE CANTON, DE PAROISSE
D.L.S. TOWNSHIP CORNER: SURVEYED, UNSURVEYED		COIN DE CANTON (A.T.C.): ARPENTÉ, NON ARPENTÉ
D.L.S. SECTION CORNERS		COINS DE SECTION (A.T.C.)
MUNICIPALITY BOUNDARY		LIMITE DE MUNICIPALITÉ
RESERVE, PARK, ETC. BOUNDARY		LIMITE DE RÉSERVE, DE PARC, ETC.
HORIZONTAL CONTROL POINT		REPERE PLANIMÉTRIQUE
BENCH MARK WITH ELEVATION		REPERE DE NIVELLEMENT AVEC COTE
SPOT ELEVATION, PRECISE: LAND, WATER		POINT COTÉ PRÉCIS: SUR TERRE, SUR L'EAU
STREAM OR SHORELINE, INDEFINITE		COURS D'EAU OU RIVE, IMPRÉCIS
DIRECTION OF FLOW		DIRECTION DU COURANT
LAKE, INTERMITTENT LAKE, PONDS		LAC, LAC INTERMITTENT, ÉTANGS
FLOODED LAND		TERRES INONDÉES
MARSH, SWAMP (WOODED)		MARAIS, BOISÉ MARÉCAGEUX
DRY RIVER BED WITH CHANNELS		LIT DE RIVIÈRE ASSÉCHÉ AVEC CHENAUX
STRING BOG		FONDRIÈRE À FILAMENTS
TUNDRA, LAKES IN TUNDRA, POLYGONS		TOUNDRA, LACS EN TOUNDRA, POLYGONES DE TOUNDRA
RAPIDS, FALLS, RAPIDS		RAPIDES, CHUTES, RAPIDES
FORESHORE FLATS, SAND IN WATER		ESTRANS, SABLE SOUS L'EAU
ROCKS		ROCHES
DAM		BARRAGE
WHARF		QUAI
DITCH		FOSSÉ
CONTOURS		COURBES DE NIVEAU
APPROXIMATE CONTOURS		COURBES DE NIVEAU APPROXIMATIVES
DEPRESSION CONTOUR		COURBE DE CUVETTE
CLIFF		FALaise
SPOT ELEVATION, APPROXIMATE: LAND, WATER		POINT COTÉ, APPROXIMATIF: SUR TERRE, SUR L'EAU
ESKER		ESKER
SAND, SAND DUNES		SABLE, DUNES DE SABLE
PALSA BOG		FONDRIÈRE DE PALSE
WOODED AREA, FOREST		SURFACE BOISÉE, FORÊT
CLEARED AREA		ESPACE DÉNUDÉ, CLAIRIÈRE

PHOTOGRAPHY PHOTOGRAPHIE

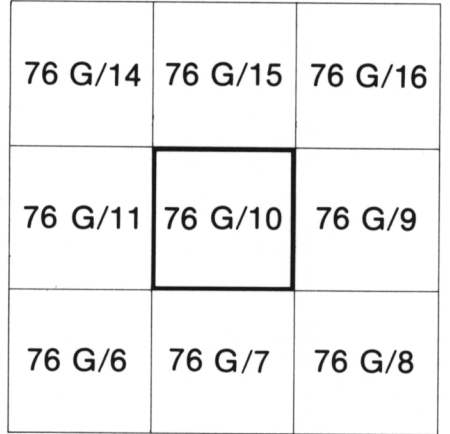
COMPILED RESTITUTION



RÉVISION

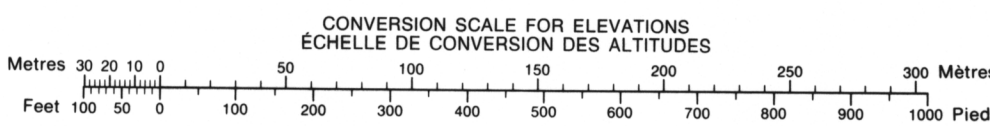


ONE THOUSAND METRE
UNIVERSAL TRANSVERSE MERCATOR GRID
ZONE 13
QUADRILLAGE DE MILLE MÈTRES
TRANSVERSE UNIVERSEL DE MERCATOR



The 1979 MAGNETIC BEARING is 31°56' (568 mils)
EAST OF GRID NORTH.
ANNUAL CHANGE DECREASING 7.6'
GRID NORTH is 1°36' (28 mils) WEST OF TRUE NORTH
for centre of map.
Le REPERE MAGNÉTIQUE en 1979 est à 31°56' (568 mils)
À L'EST DU NORD DU QUADRILLAGE
VARIATION ANNUELLE DÉCROISSANTE 7.6'
NORD DU QUADRILLAGE est à 1°36' (28 mils) à l'OUEST du
NORD GÉOGRAPHIQUE au centre de la carte.

THE MAGNETIC COMPASS MAY
BE ERRATIC IN THIS AREA
LA BOUSSE PEUT ÊTRE
INSTABLE DANS CETTE RÉGION



INSPECTION OF THIS MAP USING 1986 SATELLITE IMAGES
REVEALED NO CHANGES IN MAJOR HYDROGRAPHIC OR COSM
STRUCTURED FEATURES.
UNE VÉRIFICATION DE CETTE CARTE AU MOYEN D'IMAGES
SATELLITE DE 1986 N'A MONTRÉ AUCUN CHANGEMENT EN
LES ÉLÉMENTS RAPPORTÉS (CONSTRUCTIFS) D'IMPORTANCE