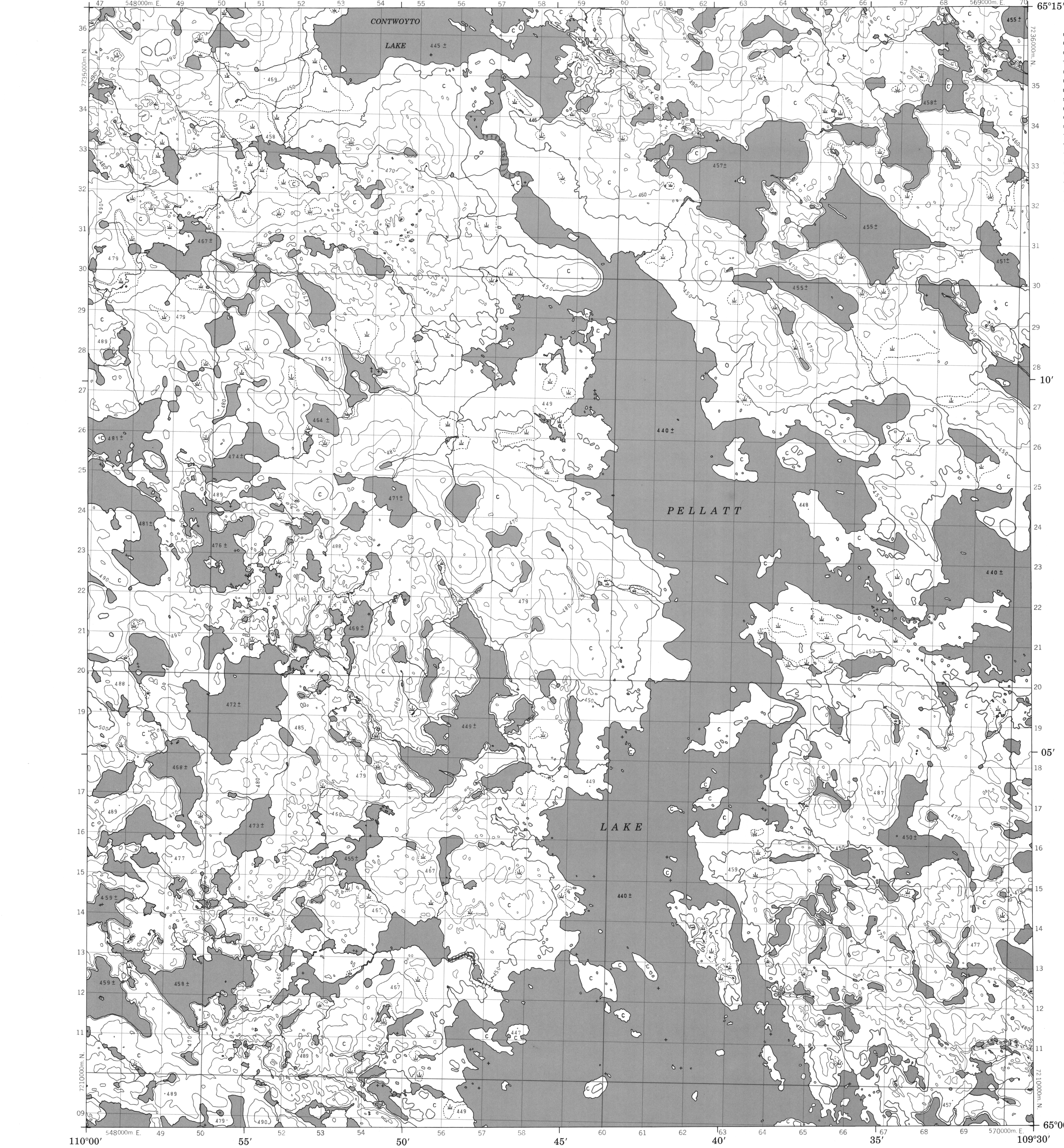


CANADA

EDITION 1 76 F/4

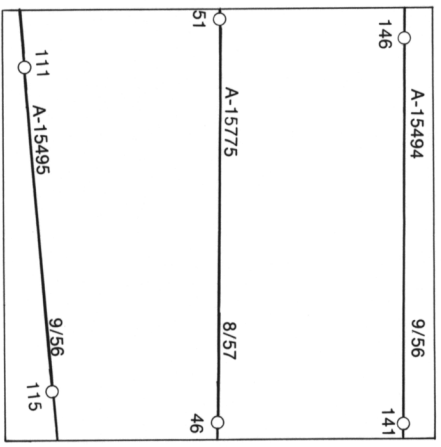
Military users, refer to this map as: Référence de la carte pour usage militaire:	SERIES MAP EDITION	A 701 76 F/4 1 MCE	SÉRIE CARTE ÉDITION
--	--------------------------	--------------------------	---------------------------



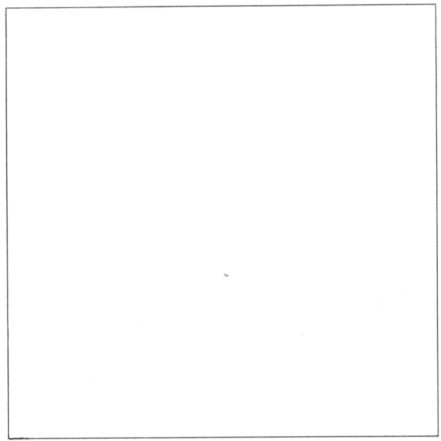
LEGEND - LÉGENDE

ROAD, HARD SURFACE, ALL WEATHER	ROUTE, SURFACE DURE, TOUS TEMPS
CART TRACK, LOOSE SURFACE	ROUTE, SURFACE DE GRAVIER
CART TRACK, WINTER ROAD	CHEMIN DE CHARROL, ROUTE D'HIVER
TRAIL, CUT LINE, PORTAGE	PISTE, LIGNE OUVERTE, PORTAGE
BUILT-UP AREA	AGGLOMERATION
RAILWAY, SIDING, STATION, STOP	CHEMIN DE FER, VOIE D'ÉVITEMENT, STATION, ARRÊT
BRIDGE	PONT
SEAPLANE BASE, ANCHORAGE	BASE, ANCRAGE D'HYDRAVIONS
HOUSE, BARN	MAISON, GRANGE
CHURCH, SCHOOL	ÉGLISE, ÉCOLE
POST OFFICE	BUREAU DE POSTE
TOWER, FIRE, RADIO	TOUR, FEU, RADIO
WELL, OIL, GAS	PUITS, PÉTROLE, GAZ
TANK, OIL, GASOLINE, WATER	RÉSERVOIR, PÉTROLE, ESSENCE, EAU
POWER TRANSMISSION LINE	LIGNE DE TRANSPORT D'ÉNERGIE
MINE	MINE
CUTTING, EMBANKMENT	DÉBLAI, REMBLAI
GRAVEL PIT	CARRIÈRE DE GRAVIER
INTERNATIONAL, PROVINCIAL BOUNDARY WITH MONUMENT	FRONTIÈRE INTERNATIONALE, LIMITE PROVINCIALE AVEC BONNE FRONTIÈRE
COUNTY, DISTRICT BOUNDARY	LIMITE DE COMTE, DE DISTRICT
TOWNSHIP, PARISH BOUNDARY	LIMITE DE CANTON, DE PAROISSE
DLS TOWNSHIP CORNER: SURVEYED, UNSURVEYED	COIN DE CANTON ARPENTÉ, NON ARPENTÉ (DLS)
DLS SECTION CORNERS	COINS DE SECTION (DLS)
MUNICIPALITY BOUNDARY	LIMITE DE MUNICIPALITÉ
RESERVE, PARK, ETC. BOUNDARY	LIMITE DE RÉSERVE, DE PARC, ETC
HORIZONTAL SURVEY POINT	REPERE, PLANIMÉTRIQUE
BENCH MARK WITH ELEVATION	REPERE DE NIVELLEMENT AVEC COTE
SPOT ELEVATION, PRECISE: LAND, WATER	POINT COTE PRÉCIS SUR TERRE, SUR L'EAU
STREAM, SHORELINE: INDEFINITE	COURS D'EAU, RIVE, INDEFINIE
DIRECTION OF FLOW	SENS DU COURANT
LAKE, INTERMITTENT LAKE, PONDS	LAC, LAC INTERMITTENT, ÉTANGS
FLOODED LAND	TERRES SUBMERGÉES
MARSH, SWAMP (WOODED)	MARAIS, BOISÉ MARÉCAGEUX
DRY RIVER BED WITH CHANNELS	LIT DE RIVIÈRE ASSÉCHÉ AVEC CHENAUX
STRING BOG	FONDERIÈRE À FILAMENTS
TUNDRA: LAKES IN TUNDRA, POLYGONS	TOUNDRAS: LACS EN TOUNDRAS, POLYGONES
RAPIDS, FALLS, RAPIDS	RAPIDES, CHUTES, RAPIDES
FORESHORE FLATS, SAND IN WATER	ESTRANS, SABLE SOUS L'EAU
ROCK	ROCHER
DAM	BARRAGE
WHARF	QUAI
DITCH	FOSSÉ
CONTOURS	COURBES DE NIVEAU
APPROXIMATE CONTOURS	COURBES APPROXIMATIVES
DEPRESSION CONTOUR	COURBE DE CUVETTE
SPOT ELEVATION, APPROXIMATE: LAND, WATER	POINT COTE, APPROXIMATIF: SUR TERRE, SUR L'EAU
ESKER	ESKER
SAND, SAND DUNES	SABLE, DUNES DE SABLE
PALSA BOG	FONDERIÈRE DE PALSE
WOODED AREA, FOREST	SURFACE BOISÉE, FORÊT
CLEARED AREA	ESPACE DÉNUDÉ, CLAIRIÈRE

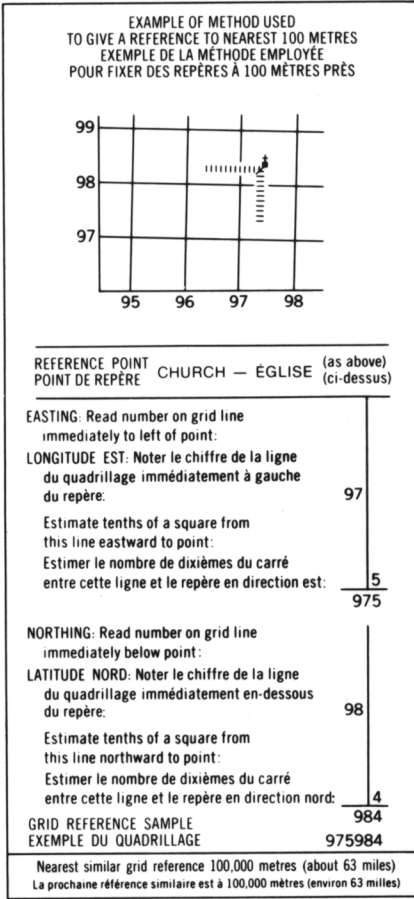
PHOTOGRAPHY PHOTOGRAPHIE
COMPILED RESTITUTION



REVISION REVISION



GRID ZONE DESIGNATION DESIGNATION DE LA ZONE DU QUADRILLAGE	100,000 M. SQUARE IDENTIFICATION IDENTIFICATION DU CARRÉ DE 100,000 M.
12 W	WH



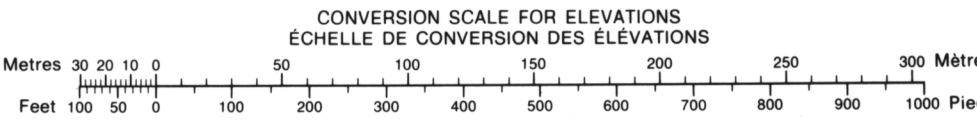
ONE THOUSAND METRE
UNIVERSAL TRANSVERSE MERCATOR GRID
ZONE 12
QUADRILLAGE DE MILLE MÈTRES
UNIVERSÉL TRANSVERSE DE MERCATOR

76 E/8	76 F/5	76 F/6
76 E/1	76 F/4	76 F/3
76 D/16	76 C/13	76 C/14

The 1978 MAGNETIC BEARING is 31°52' (566 mils)
EAST OF GRID NORTH.
ANNUAL CHANGE DECREASING 8.8'
GRID NORTH is 1°08' (20 mils) EAST of TRUE NORTH
for centre of map.

Le REPERE MAGNÉTIQUE en 1978 est à 31°52' (566 mils)
EST du NORD DU QUADRILLAGE.
VARIATION ANNUELLE DÉCROISSANTE 8.8'
NORD DU QUADRILLAGE est 1°08' (20 mils) à l'est du
NORD GÉOGRAPHIQUE au centre de la carte.

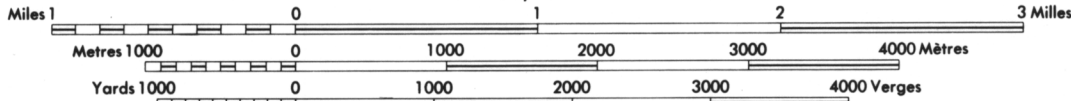
THE MAGNETIC COMPASS MAY
BE ERRATIC IN THIS AREA
LA BOUSSOLE SERA PEUT-ÊTRE
INSTABLE DANS CETTE RÉGION



PRODUCED BY THE SURVEYS AND MAPPING BRANCH,
DEPARTMENT OF ENERGY, MINES AND RESOURCES
OTTAWA, 1978. INFORMATION CURRENT AS OF 1956.
COPIES MAY BE OBTAINED FROM THE CANADA MAP OFFICE,
DEPARTMENT OF ENERGY, MINES AND RESOURCES, OTTAWA,
OR YOUR NEAREST MAP DEALER.
© 1978, HER MAJESTY THE QUEEN IN RIGHT OF CANADA,
DEPARTMENT OF ENERGY, MINES AND RESOURCES

ELEVATIONS IN METRES ABOVE MEAN SEA LEVEL
CONTOUR INTERVAL 10 METRES
NORTH AMERICAN DATUM 1927
TRANSVERSE MERCATOR PROJECTION

INFORMATION CONCERNING LOCATION AND PRECISE
ELEVATION OF BENCH MARKS CAN BE OBTAINED BY
WRITING TO THE GEODETTIC SURVEY, SURVEYS AND
MAPPING BRANCH OTTAWA



DISTRICT OF MACKENZIE
NORTHWEST TERRITORIES
Scale 1:50,000 Échelle

ELEVATIONS EN MÈTRES AU-DESSUS DU NIVEAU MOYEN DE LA MER
ÉQUIDISTANCE DES COURBES 10 MÈTRES
SYSTÈME DE RÉFÉRENCE GÉODÉSIQUE NORD-AMÉRICAIN 1927
PROJECTION TRANSVERSE DE MERCATOR

ON PEUT OBTENIR DES RENSEIGNEMENTS SUR LE LIEU
ET L'ALTITUDE EXACTE DES REPERES DE NIVELLEMENT
EN ÉCRIVANT AUX LEVES GÉODÉSIQUES, DIRECTION DES
LEVÉS ET DE LA CARTOGRAPHIE, OTTAWA

© 1978 SA MAJESTÉ LA REINE DU CHEF DU CANADA,
MINISTÈRE DE L'ÉNERGIE, DES MINES ET DES RESSOURCES

PROVISIONAL PRINT
IMPRESSION PROVISOIRE

76 F/4
EDITION 1