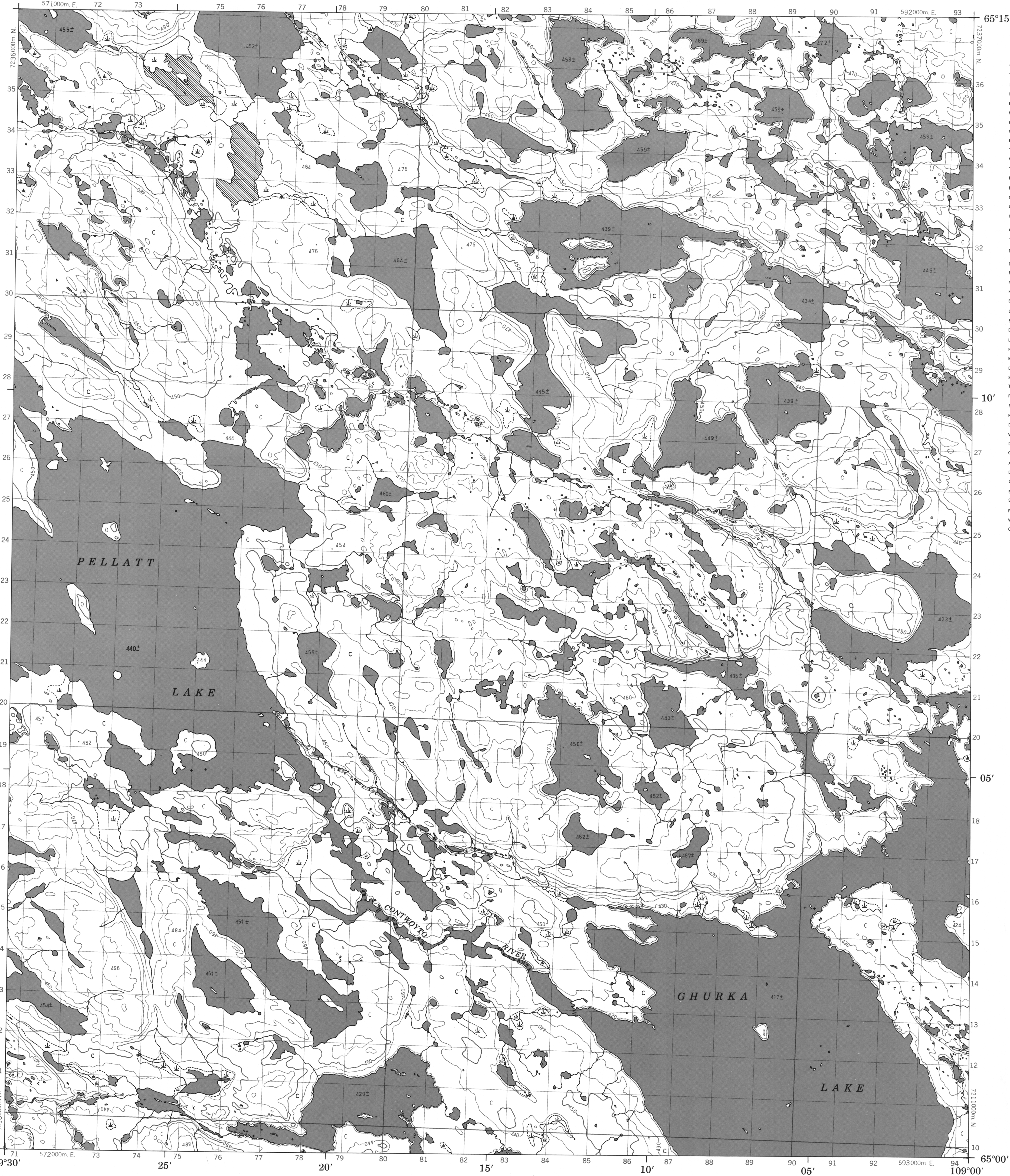


CANADA

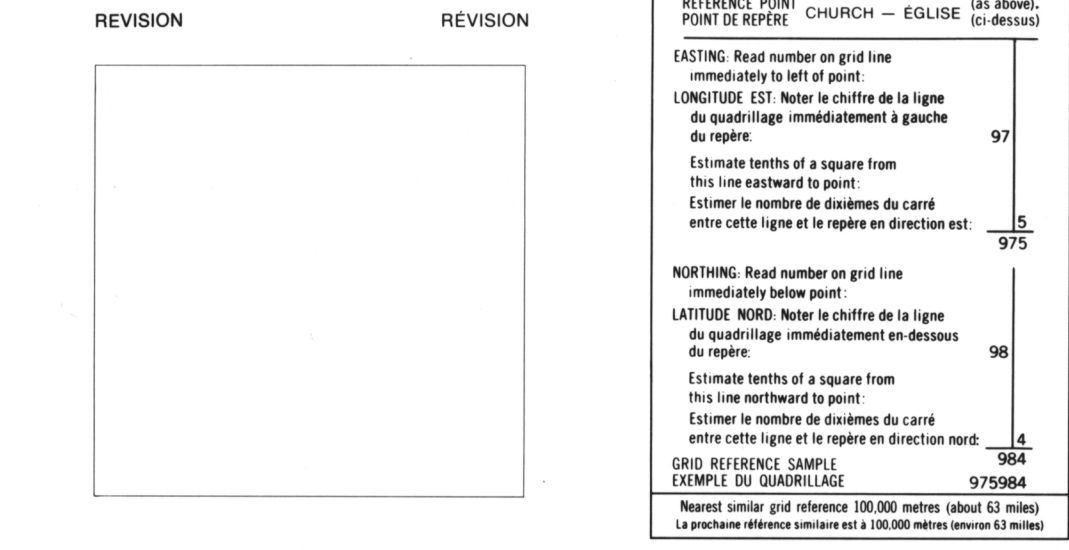
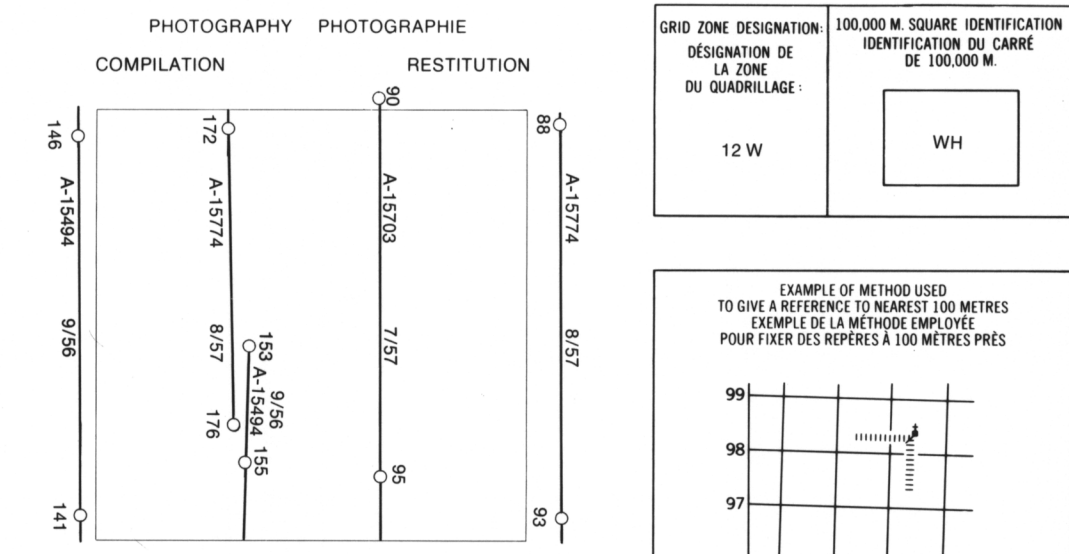
EDITION 1 76 F/3

Military users, refer to this map as: Réfrence de la carte pour usage militaire: SERIES A 701 SÉRIE MAP 76 F/3 CARTE EDITION 1 MCE EDITION



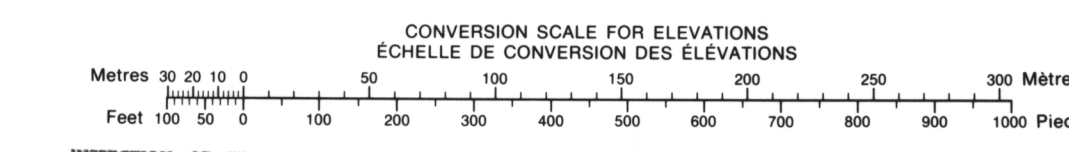
LEGEND - LÉGENDE

ROAD, HARD SURFACE, ALL WEATHER		ROUTE, SURFACE DURE, TOUS TEMPS
ROAD, LOOSE SURFACE		ROUTE, SURFACE DE GRAVIER
CART TRACK, WINTER ROAD		CHEMIN DE CHARROI, ROUTE D'HIVER
TRAIL, CUT LINE, PORTAGE		PISTE, LIGNE OUVERTE, PORTAGE
BUILT-UP AREA		AGGLOMERATION
RAILWAY, SIDING, STATION, STOP		CHEMIN DE FER, VOIE D'ÉVITEMENT, STATION, ARRÊT
BRIDGE		POINT
SEAPLANE, BASE, ANCHORAGE		BASE, ANCRAGE, D'HYDROAVIONS
HOUSE, BARN		MAISON, GRANGE
CHURCH, SCHOOL		ÉGLISE, ÉCOLE
POST OFFICE		BUREAU DE POSTE
TOWER, FIRE, RADIO		TOUR, FEU, RADIO
WELL, OIL, GAS		PUITS, PÉTROLE, GAZ
TANK, OIL, GASOLINE, WATER		RÉSERVOIR, PÉTROLE, ESSENCE, EAU
POWER TRANSMISSION LINE		LIGNE DE TRANSPORT D'ÉNERGIE
MINE		MINE
CUTTING, EMBANKMENT		DÉBLAI, REMBLAI
GRAVEL PIT		CARRIÈRE DE GRAVIER
INTERNATIONAL, PROVINCIAL BOUNDARY WITH MONUMENT		FRONTIÈRE INTERNATIONALE, LIMITE PROVINCIALE AVEC BORNE
COUNTY, DISTRICT BOUNDARY		FRONTIÈRE
TOWNSHIP, PARISH BOUNDARY		LIMITE DE COMTE, DE DISTRICT
DLS TOWNSHIP CORNER, SURVEYED, UNSURVEYED		COIN DE CANTON ARPENTÉ, NON ARPENTÉ (DLS)
DLS SECTION CORNERS		COINS DE SECTION (DLS)
MUNICIPALITY BOUNDARY		LIMITE DE MUNICIPALITÉ
RESERVE, PARK, ETC. BOUNDARY		LIMITE DE RÉSERVE, DE PARC, ETC
HORIZONTAL SURVEY POINT		RÉPÈRE PLANIMÉTRIQUE
BENCH MARK WITH ELEVATION		RÉPÈRE DE NIVELLEMENT AVEC COTE
SPOT ELEVATION, PRECISE, LAND, WATER		POINT CÔTÉ PRÉCIS, SUR TERRE, SUR L'EAU
STREAM, SHORELINE, INDEFINITE		COURS D'EAU, RIVE, INDÉFINIE
DIRECTION OF FLOW		SENS DU COURANT
LAKE, INTERMITTENT LAKE, PONDS		LAC, LAC INTERMITTENT, ÉTANGS
FLOODED LAND		TERRES SUBMERGÉES
MARSH, SWAMP (WOODED)		MARAIS, BOISÉ, MARÉCAUX
DRY RIVER BED WITH CHANNELS		LIT DE RIVIÈRE ASSÈCHÉ AVEC CHEAUX
STRUNG BOG		FONDRIÈRE À FILAMENTS
TUNDRA, LAKES IN TUNDRA, POLYGONS		TOUNDRA, LACS EN TOUNDRA, POLYGONES DE TOUNDRA
RAPIDS, FALLS, RAPIDS		RAPIDES, CHUTES, RAPIDES
FORESHORE FLATS, SAND IN WATER		ESTRANS, SABLE SOUS L'EAU
ROCK		ROCHER
DAM		BARRAGE
WHARF		QUAI
DITCH		FOSSE
CONTOURS		COURBES DE NIVEAU
APPROXIMATE CONTOURS		COURBES APPROXIMATIVES
DEPRESSION CONTOUR		COURBE DE CUVETTE
SPOT ELEVATION, APPROXIMATE, LAND, WATER		POINT CÔTÉ, APPROXIMATIF, SUR TERRE, SUR L'EAU
ESKER		ESKER
SAND, SAND DUNES		SABLE, DUNES DE SABLE
PALSA BOG		FONDRIÈRE DE PALSE
WOODED AREA, FOREST		SURFACE BOISÉE, FORÊT
CLEARED AREA		ESPACE DÉNUDÉ, CLAIRIÈRE



76 F/5	76 F/6	76 F/7
76 F/4	76 F/3	76 F/2
76 C/13	76 C/14	74 C/15

INSPECTION OF THIS MAP USING 1988 SATELLITE IMAGERY REVEALED NO CHANGES IN MAJOR HYDROGRAPHIC OR CON-
STRUCTED FEATURES.
UNE VÉRIFICATION DE CETTE CARTE AU MOYEN D'IMAGERIE SATELLITE DE 1988 N'A MONTRÉ AUCUN CHANGEMENT EN CE QUI CONCERNE LES ÉLÉMENTS HYDROGRAPHIQUES OU LES ÉLÉMENTS RAPPORTÉS (CONSTRUCTIONS) D'IMPORTANCE.

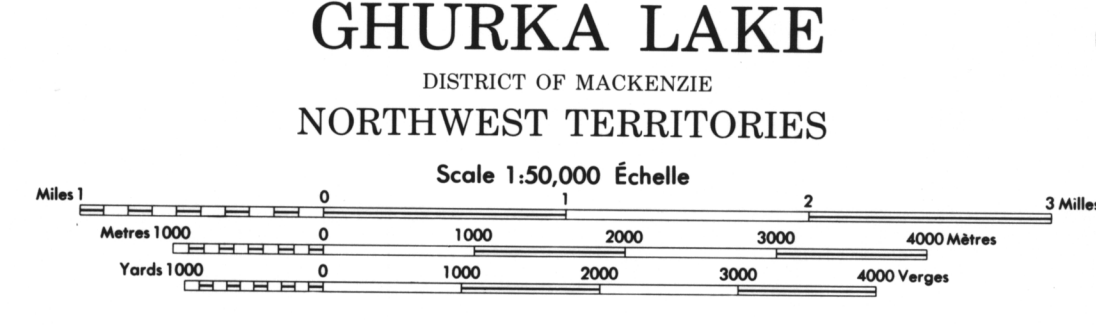


INSPECTION OF THIS MAP USING 1988 SATELLITE IMAGERY REVEALED NO CHANGES IN MAJOR HYDROGRAPHIC OR CON-
STRUCTED FEATURES.
UNE VÉRIFICATION DE CETTE CARTE AU MOYEN D'IMAGERIE SATELLITE DE 1988 N'A MONTRÉ AUCUN CHANGEMENT EN CE QUI CONCERNE LES ÉLÉMENTS HYDROGRAPHIQUES OU LES ÉLÉMENTS RAPPORTÉS (CONSTRUCTIONS) D'IMPORTANCE.

PRODUCED BY THE SURVEYS AND MAPPING BRANCH, DEPARTMENT OF ENERGY MINES AND RESOURCES, OTTAWA, 1979. INFORMATION CURRENT AS OF 1986.
COPIES MAY BE OBTAINED FROM THE CANADA MAP OFFICE, DEPARTMENT OF ENERGY MINES AND RESOURCES, OTTAWA, OR YOUR NEAREST MAP DEALER.
© 1979, HER MAJESTY THE QUEEN IN RIGHT OF CANADA, DEPARTMENT OF ENERGY MINES AND RESOURCES.

ELEVATIONS IN METRES ABOVE MEAN SEA LEVEL
CONTOUR INTERVAL 10 METRES
NORTH AMERICAN DATUM 1927
TRANSVERSE MERCATOR PROJECTION

INFORMATION CONCERNING LOCATION AND PRECISE ELEVATION OF BENCH MARKS CAN BE OBTAINED BY WRITING TO THE GEODETIC SURVEY, SURVEYS AND MAPPING BRANCH, OTTAWA.



GHURKA LAKE
DISTRICT OF MACKENZIE
NORTHWEST TERRITORIES
Scale 1:50,000 Echelle

ÉLÉVATIONS EN MÈTRES AU-DESSUS DU NIVEAU MOYEN DE LA MER
ÉQUIDISTANCE DES COURBES 10 MÈTRES
SYSTÈME DE RÉFÉRENCE GÉODÉSIQUE NORD-AMÉRICAIN 1927
PROJECTION TRANSVERSE DE MERCATOR

ON PEUT OBTENIR DES RENSEIGNEMENTS SUR LE LIEU ET L'ALTITUDE EXACTE DES RÉPÈRES DE NIVELLEMENT EN ÉCRIVANT AUX LEVÉS GÉODÉSQUES, DIRECTION DES LEVÉS ET DE LA CARTOGRAPHIE, OTTAWA.

ÉTABLIE PAR LA DIRECTION DES LEVÉS ET DE LA CARTOGRAPHIE, MINISTÈRE DE L'ÉNERGIE, DES MINES ET DES RESSOURCES, OTTAWA, EN 1979. RENSEIGNEMENTS À JOUR EN 1986.
Ces cartes sont en vente au bureau des cartes du Canada, Ministère de l'Énergie, des Mines et des Ressources, Ottawa, ou chez le vendeur le plus près.
© 1979, SA MAJESTÉ LA REINE DU CHEF DU CANADA, MINISTÈRE DE L'ÉNERGIE, DES MINES ET DES RESSOURCES.

GHURKA LAKE
76 F/3
EDITION 1

PROVISIONAL PRINT
IMPRESSION PROVISOIRE