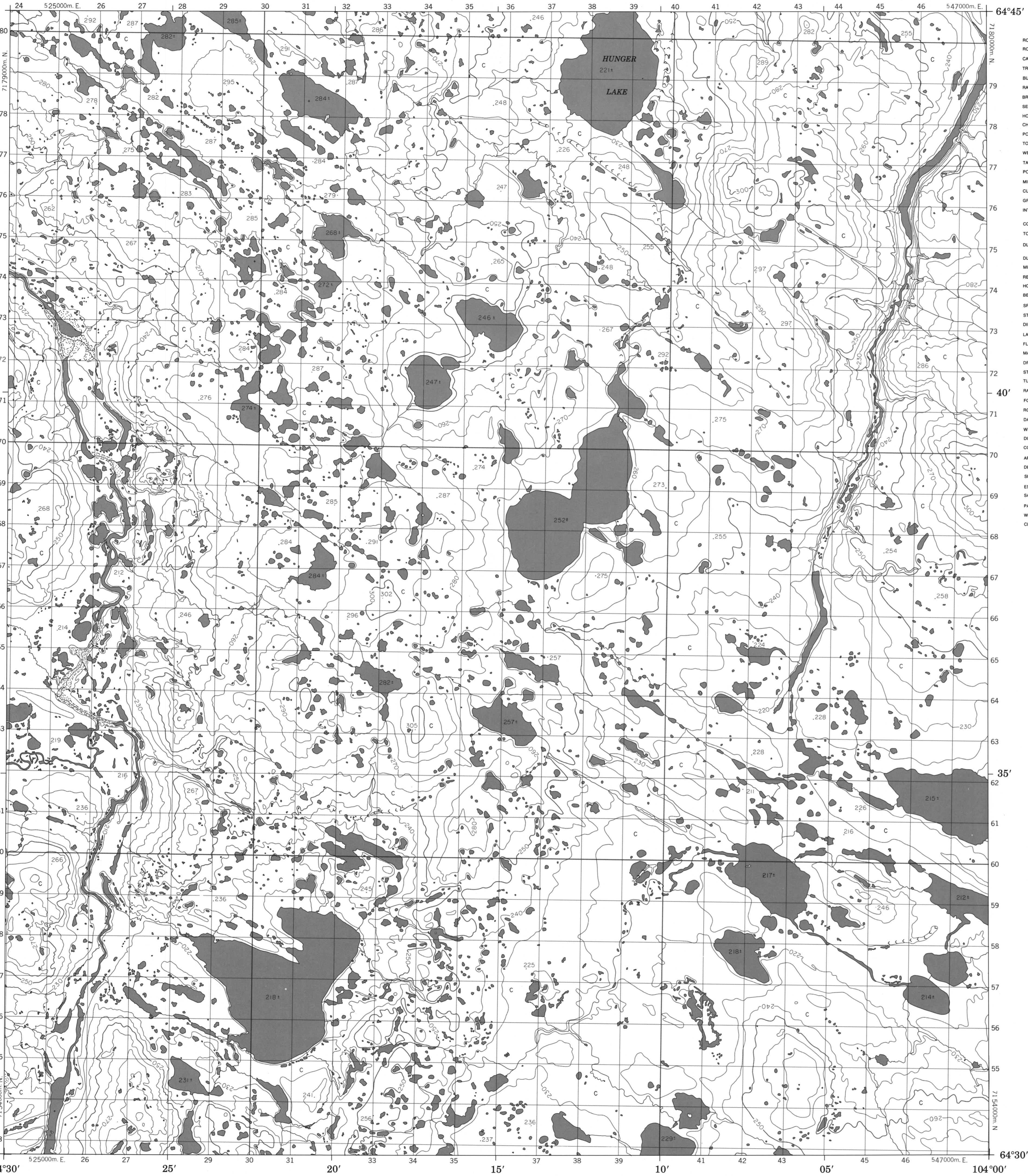


CANADA

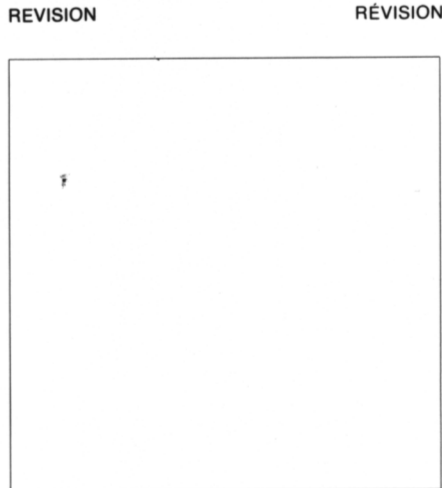
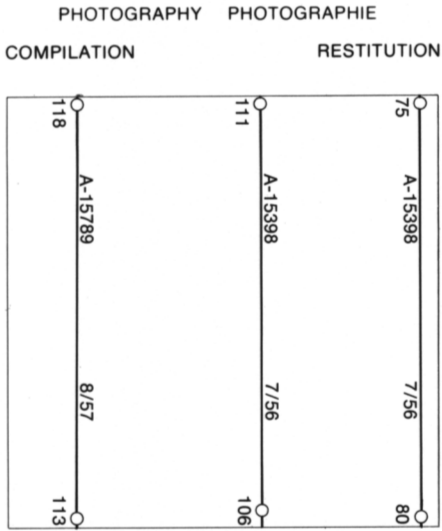
EDITION 1 76 A/9

Military users, refer to this map as: Réference de la carte pour usage militaire: SERIES A 701 MAP 76 A/9 CARTE EDITION 1 MCE EDITION

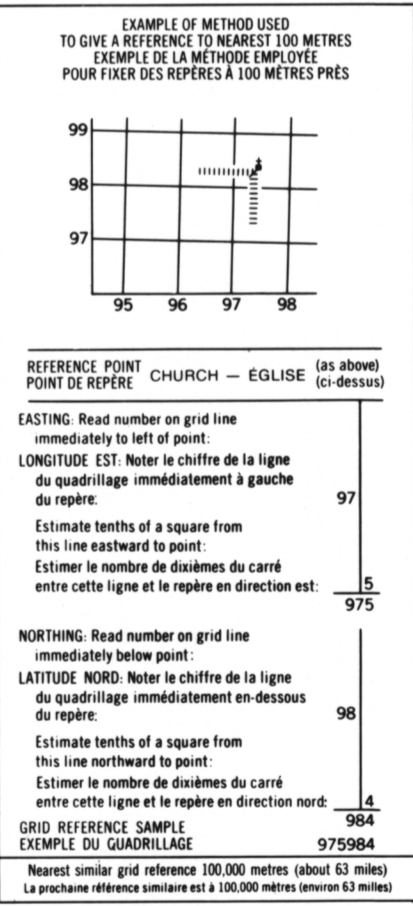


LEGEND - LÉGENDE

ROAD, HARD SURFACE, ALL WEATHER		ROUTE, SURFACE DURE, TOUT TEMPS
ROAD, LOOSE SURFACE		ROUTE, SURFACE DE GRAVIER
CART TRACK, WINTER ROAD		CHEMIN DE CHARROI, ROUTE D'HIVER
TRAIL, CUT LINE, PORTAGE		PISTE, LIGNE OUVERTE, PORTAGE
BUILT-UP AREA		AGGLOMERATION
RAILWAY, SIDING, STATION, STOP		CHEMIN DE FER, VOIE D'ÉVITEMENT, STATION, ARRÊT
BRIDGE		PONT
SEAPLANE BASE, ANCHORAGE		BASE, ANCRAGE D'HYDRAVIONS
HOUSE, BARN		MAISON, GRANGE
CHURCH, SCHOOL		ÉGLISE, ÉCOLE
POST OFFICE		BUREAU DE POSTE
TOWER, FIRE, RADIO		TOUR, FEU, RADIO
WELL, OIL, GAS		PUITS: PÉTROLE, GAZ
TANK, OIL, GASOLINE, WATER		RÉSERVOIR: PÉTROLE, ESSENCE, EAU
POWER TRANSMISSION LINE		LIGNE DE TRANSPORT D'ÉNERGIE
MINE		MINE
CUTTING, EMBANKMENT		DÉBLAI, REMBLAI
GRAVEL PIT		CARRIÈRE DE GRAVIER
INTERNATIONAL, PROVINCIAL, BOUNDARY WITH MONUMENT		FRONTIÈRE INTERNATIONALE, LIMITE PROVINCIALE AVEC BORNE FRONTIÈRE
COUNTY, DISTRICT BOUNDARY		LIMITE DE COMITÉ, DE DISTRICT
TOWNSHIP, PARISH BOUNDARY		LIMITE DE CANTON, DE PAROISSE
DLS TOWNSHIP CORNER, SURVEYED, UNSURVEYED		COIN DE CANTON ARPENTÉ, NON ARPENTÉ (DLS)
DLS SECTION CORNERS		COINS DE SECTION (DLS)
MUNICIPALITY BOUNDARY		LIMITE DE MUNICIPALITÉ
RESERVE, PARK, ETC. BOUNDARY		LIMITE DE RÉSERVE, DE PARC, ETC
HORIZONTAL SURVEY POINT		REPERE PLANIMÉTRIQUE
BENCH MARK WITH ELEVATION		REPERE DE NIVELLEMENT AVEC COTE
SPOT ELEVATION, PRECISE: LAND, WATER		POINT COTÉ PRÉCIS SUR TERRE, SUR L'EAU
STREAM, SHORELINE: INDEFINITE		COURS D'EAU, RIVE: INDEFINIE
DIRECTION OF FLOW		SENS DU COURANT
LAKE, INTERMITTENT LAKE, PONDS		LAC, LAC INTERMITTENT, ETANGS
FLOODED LAND		TERRES SUBMERGEES
MARSH, SWAMP (WOODED)		MARAIS, BOISE MARECAUX
DRY RIVER BED WITH CHANNELS		LIT DE RIVIERE ASSECHE AVEC CHENAUX
STRING BOG		FONDRIERE A FILAMENTS
TUNDRA, LAKES IN TUNDRA, POLYGONS		TOUNDRAS: LACS EN TOUNDRAS, POLYGONES DE TOUNDRAS
RAPIDS, FALLS, RAPIDS		RAPIDES, CHUTES, RAPIDES
FORESHORE FLATS, SAND IN WATER		ESTRANS, SABLE SOUS L'EAU
ROCK		ROCHER
DAM		BARRAGE
WHARF		QUAI
DITCH		FOSSE
CONTOURS		COURBES DE NIVEAU
APPROXIMATE CONTOURS		COURBES APPROXIMATIVES
DEPRESSION CONTOUR		COURBE DE CUVETTE
SPOT ELEVATION, APPROXIMATE: LAND, WATER		POINT COTÉ, APPROXIMATIF: SUR TERRE, SUR L'EAU
ESKER		ESKER
SAND, SAND DUNES		SABLE, DUNES DE SABLE
PALSA BOG		FONDRIERE DE PALSE
WOODED AREA, FOREST		SURFACE BOISEE, FORÊT
CLEARED AREA		ESPACE DÉNUDÉ, CLAIÈRE



GRID ZONE DESIGNATION DESIGNATION DE LA ZONE DU QUADRILLAGE	100,000 M. SQUARE IDENTIFICATION IDENTIFICATION DU CARRÉ DE 100,000 M.
13 W	EB



ONE THOUSAND METRE  
UNIVERSAL TRANSVERSE MERCATOR GRID  
ZONE 13  
QUADRILLAGE DE MILLE MÈTRES  
UNIVERSAL TRANSVERSE DE MERCATOR

76 A/15	76 A/16	66 D/13
76 A/10	76 A/9	66 D/12
76 A/7	76 A/8	66 D/5

The 1979 MAGNETIC BEARING is 24°47' (441 mils)  
EAST OF GRID NORTH.  
ANNUAL CHANGE DECREASING 5.9'  
GRID NORTH is 0°41' (12 mils) EAST of TRUE NORTH  
for centre of map.  
Le REPERE MAGNÉTIQUE en 1979 est à 24°47' (441 mils)  
EST du NORD DU QUADRILLAGE.  
VARIATION ANNUELLE DÉCROISSANTE 5.9'  
NORD DU QUADRILLAGE est 0°41' (12 mils) à l'est du  
NORD GÉOGRAPHIQUE au centre de la carte.

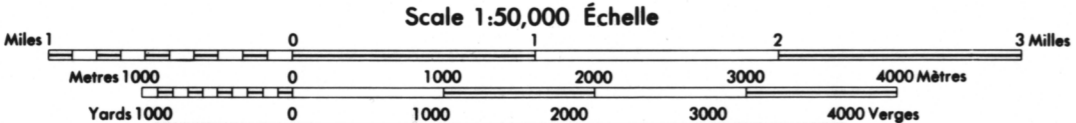
THE MAGNETIC COMPASS MAY  
BE ERRATIC IN THIS AREA.  
LA BOUSSOLE SERA PEUT-ÊTRE  
INSTABLE DANS CETTE RÉGION

INSPECTION OF THIS MAP USING 1986 SATELLITE IMAGERY  
REVEALED NO CHANGES IN MAJOR HYDROGRAPHIC OR CON-  
STRUCTED FEATURES.  
UNE VÉRIFICATION DE CETTE CARTE AU MOYEN D'IMAGES  
SATELLITAIRES DE 1986 N'A MONTRÉ AUCUN CHANGEMENT EN  
CE QUI CONCERNE LES ÉLÉMENTS HYDROGRAPHIQUES OU  
LES ÉLÉMENTS RAPPORTÉS (CONSTRUCTIONS) D'IMPORTANCE.

PRODUCED BY THE SURVEYS AND MAPPING BRANCH,  
DEPARTMENT OF ENERGY, MINES AND RESOURCES,  
OTTAWA. 1979 INFORMATION CURRENT AS OF 1980.  
COPIES MAY BE OBTAINED FROM THE CANADA MAP OFFICE,  
DEPARTMENT OF ENERGY, MINES AND RESOURCES, OTTAWA,  
OR YOUR NEAREST MAP DEALER.

ELEVATIONS IN METRES ABOVE MEAN SEA LEVEL  
CONTOUR INTERVAL..... 10 METRES  
NORTH AMERICAN DATUM 1927  
TRANSVERSE MERCATOR PROJECTION  
INFORMATION CONCERNING LOCATION AND PRECISE  
ELEVATION OF BENCH MARKS CAN BE OBTAINED BY  
WRITING TO THE GEODETIC SURVEY, SURVEYS AND  
MAPPING BRANCH, OTTAWA.

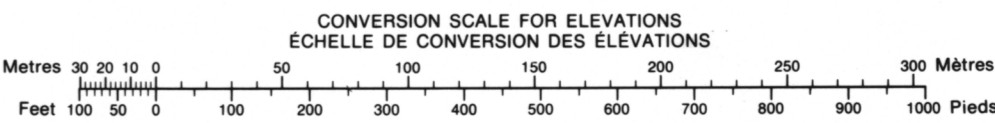
HUNGER LAKE  
DISTRICT OF MACKENZIE  
NORTHWEST TERRITORIES



ÉLÉVATIONS EN MÈTRES AU-DESSUS DU NIVEAU MOYEN DE LA MER  
ÉQUIDISTANCE DES COURBES ..... 10 MÈTRES  
SYSTÈME DE RÉFÉRENCE GÉODÉSIQUE NORD-AMÉRICAIN 1927  
PROJECTION TRANSVERSE DE MERCATOR

ÉTABLIE PAR LA DIRECTION DES LEVÉS ET DE LA CARTO-  
GRAPHIE, MINISTÈRE DE L'ÉNERGIE, DES MINES ET DES RE-  
SSOURCES, OTTAWA, EN 1979. RENSEIGNEMENTS À JOUIR EN 1980.  
CES CARTES SONT EN VENTE AU BUREAU DES CARTES DU  
CANADA, MINISTÈRE DE L'ÉNERGIE, DES MINES ET DES RE-  
SSOURCES, OTTAWA, OU CHEZ LE VENDEUR LE PLUS PRÈS.  
© 1979 SA MAJESTÉ LA REINE DU CHEF DU CANADA.  
MINISTÈRE DE L'ÉNERGIE, DES MINES ET DES RESSOURCES.

ON PEUT OBTENIR DES RENSEIGNEMENTS SUR LE LIEU  
ET L'ALTITUDE EXACTE DES REPERES DE NIVELLEMENT  
EN ÉCRIVANT AUX LEVÉS GÉODÉSIQUES, DIRECTION DES  
LEVÉS ET DE LA CARTOGRAPHIE, OTTAWA.



HUNGER LAKE  
76 A/9  
EDITION 1