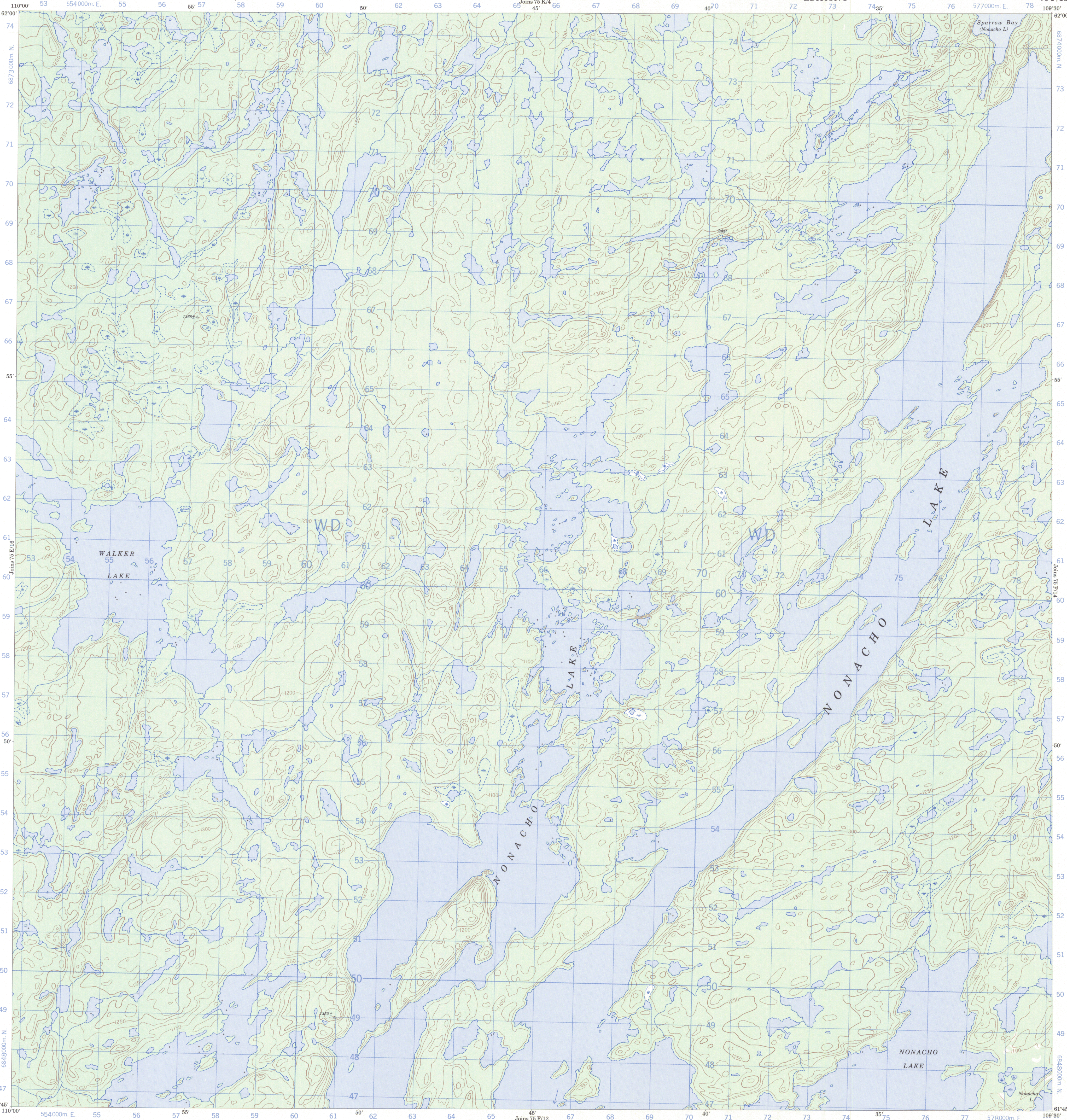


PROVISIONAL MAP
75 F/13

CANADA

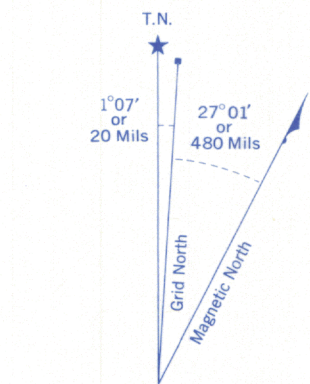
CARTE PROVISOIRE
75 F/13



Refer to
this map as:

75 F/13
EDITION 1 MCE
SERIES A 733

CONVERSION SCALE FOR ELEVATIONS
Approximate Mean Declination 1966
Annual change decreasing 5.5"



Use diagram only to obtain numerical values.
APPROXIMATE MEAN DECLINATION 1966
FOR CENTRE OF MAP
Annual change decreasing 5.5"

GRID ZONE DESIGNATION	100 000 M. SQUARE IDENTIFICATION
12V	WD

EXAMPLE OF METHOD USED TO GIVE A REFERENCE TO NEAREST 100 METRES THE FOLLOWING GRID REFERENCE IS A SIMPLE ONE AND DOES NOT REFER TO A POINT ON THE MAP	
GRID ZONE DESIGNATION	12V
100 000 M. SQUARE IDENTIFICATION	WD
REFERENCE POINT	CHURCH (as above)
EASTING: Read number on grid line immediately to left of point	97
Estimate tenths of a square from this line eastward to point	5
NORTHING: Read number on grid line immediately below point	98
Estimate tenths of a square from this line northward to point	4
EXAMPLE MILITARY GRID REFERENCE	97984
Nearest similar grid reference 100,000 metres (about 63 miles)	

ONE THOUSAND METRE
UNIVERSAL TRANSVERSE MERCATOR GRID
ZONE 12

INSPECTION OF THIS MAP USING 1988 SATELLITE IMAGERY
REVEALED NO CHANGES IN MAJOR HYDROGRAPHIC OR CON-
STRUCTED FEATURES.

UNE VÉRIFICATION DE CETTE CARTE AU MOYEN D'IMAGES
SATELLITE DE 1988 N'A MONTRÉ AUCUN CHANGEMENT EN
CE QUI CONCERNE LES ÉLÉMENTS HYDROGRAPHIQUES OU
LES ÉLÉMENTS RAPPORTÉS (CONSTRUCTIONS) D'IMPORTANCE

INSPECTION OF THIS MAP USING 1988 SATELLITE IMAGERY
REVEALED NO CHANGES IN MAJOR HYDROGRAPHIC OR CON-
STRUCTED FEATURES.

UNE VÉRIFICATION DE CETTE CARTE AU MOYEN D'IMAGES
SATELLITE DE 1988 N'A MONTRÉ AUCUN CHANGEMENT EN
CE QUI CONCERNE LES ÉLÉMENTS HYDROGRAPHIQUES OU
LES ÉLÉMENTS RAPPORTÉS (CONSTRUCTIONS) D'IMPORTANCE

Produced, 1967, by the SURVEYS AND MAPPING BRANCH,
DEPARTMENT OF ENERGY, MINES AND RESOURCES,
from aerial photographic taken in 1955. Field surveys 1957.
Printed 1969.
Copies may be obtained from the Map Distribution Office,
Department of Energy, Mines and Resources, Ottawa.

INSPECTION OF THIS MAP USING 1988 SATELLITE IMAGERY
REVEALED NO CHANGES IN MAJOR HYDROGRAPHIC OR
CONSTRUCTED FEATURES.
UNE VÉRIFICATION DE CETTE CARTE AU MOYEN D'IMAGES
SATELLITE DE 1988 N'A MONTRÉ AUCUN CHANGEMENT EN CE
QUI CONCERNE LES ÉLÉMENTS HYDROGRAPHIQUES OU LES
ÉLÉMENTS RAPPORTÉS (CONSTRUCTIONS) D'IMPORTANCE

WALKER LAKE
DISTRICT OF MACKENZIE
NORTHWEST TERRITORIES

Scale 1:50,000 Echelle
Miles 1 0 1 2 3
Metres 1000 0 1000 2000 3000 4000
Yards 1000 0 1000 2000 3000 4000

This Provisional Map is equivalent to a standard
map in accuracy of content.
Some names on this map are not yet official.
Corrections or additions are invited by the
Surveys and Mapping Branch.

CONTOUR INTERVAL 50 FEET
Elevations in Feet above Mean Sea Level
North American Datum 1927
Transverse Mercator Projection

Cette carte provisoire équivaut une carte régulière
au point de vue précision de l'information.
Certains noms inscrits sur cette carte ne sont
pas encore officiels. La Direction des levés et
de la cartographie saurait gré au public de lui
signaler corrections et additions.
ÉLOIGNEMENT DES COURBES 50 PIEDS
Élévation en pieds au dessus du niveau moyen de la mer
Niveau de référence nord américain 1927
Projection Transverse de Mercator

Établie en 1967, par la DIRECTION DES LEVÉS ET DE LA CARTOGRAPHIE,
MINISTÈRE DE L'ÉNERGIE, DES MINES ET DES RESSOURCES, d'après
des photographies aériennes prises en 1955. Levés sur le terrain en 1957.
Copies peuvent être obtenues au Bureau de distribution des cartes,
ministère de l'Énergie, des Mines et des Ressources, Ottawa.

Ces cartes sont en vente au Bureau de distribution des cartes,
ministère de l'Énergie, des Mines et des Ressources, Ottawa.