

PRODUCED BY THE SURVEYS AND MAPPING BRANCH,
DEPARTMENT OF ENERGY, MINES AND RESOURCES.
OTTAWA, PUBLISHED IN 1986.

COPIES MAY BE OBTAINED FROM THE CANADA MAP OFFICE,
DEPARTMENT OF ENERGY, MINES AND RESOURCES, OTTAWA,
OR YOUR NEAREST MAP DEALER.

© 1986, HER MAJESTY THE QUEEN IN RIGHT OF CANADA,
DEPARTMENT OF ENERGY, MINES AND RESOURCES.

ELEVATIONS IN METRES ABOVE MEAN SEA LEVEL
CONTOUR INTERVAL.....10 METRES

NORTH AMERICAN DATUM 1987
TRANSVERSE MERCATOR PROJECTION

INFORMATION CONCERNING BENCH MARKS AND HORI-
ZONTAL SURVEY MONUMENTS CAN BE OBTAINED FROM
GEODETTIC SURVEY, SURVEYS AND MAPPING BRANCH,
OTTAWA.

THIS MAP IS FOREST COVERED.

GEEVES LAKE
DISTRICT OF MACKENZIE DISTRICT DE MACKENZIE
NORTHWEST TERRITORIES TERRITOIRES DU NORD-OUEST

Scale 1:50 000 Echelle
Miles 1 0 1 2 3 Miles
Metres 1000 0 1000 2000 3000 4000 Metres

ALTITUDES EN MÈTRES
ÉQUIDISTANCE DES COURBES... 10 MÈTRES
SYSTÈME DE RÉFÉRENCE GÉODÉSIQUE NORD-AMÉRICAIN 1987
PROJECTION TRANSVERSE DE MERCATOR

POUR TOUT RENSEIGNEMENT CONCERNANT LES REPERES
ET BOULES ALTIMÉTRIQUES, S'ADRESSER AUX LEVÉS
GÉODÉSIQUES, DIRECTION DES LEVÉS ET DE LA CARTO-
GRAPHIE, OTTAWA.

CETTE RÉGION EST RECOUVERTE DE FORÊTS.

ÉTABLI PAR LA DIRECTION DES LEVÉS ET DE LA CARTO-
GRAPHIE, MINISTÈRE DE L'ÉNERGIE, DES MINES ET DES RE-
SOURCES, OTTAWA, PUBLIÉE EN 1986.

CES CARTES SONT EN VENTE AU BUREAU DES CARTES DU
CANADA, MINISTÈRE DE L'ÉNERGIE, DES MINES ET DES RE-
SOURCES, OTTAWA, OU CHEZ LE VENDEUR LE PLUS PRÈS.

© 1986, SA MAJESTÉ LA REINE DU CHEF DU CANADA,
MINISTÈRE DE L'ÉNERGIE, DES MINES ET DES RESSOURCES.

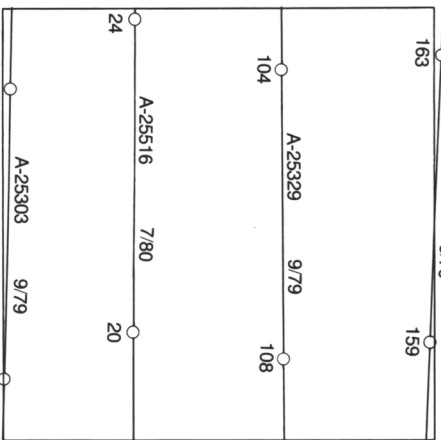
Military users,
refer to this map as:
Référence de cette carte
pour usage militaire:

SERIES A 701 SÉRIE
MAP 75 B/14 CARTE
EDITION 1 MCE ÉDITION

GEEVES LAKE
75 B/14
EDITION 1 ÉDITION

Digital Mapping	Cartographie numérique	LEGEND - LÉGENDE
ROAD, HARD SURFACE		ROUTE, REVÊTEMENT DUR
ROAD, LOOSE SURFACE		ROUTE, SURFACE DE GRAVIER
CART TRACK, WINTER ROAD		CHEMIN DE TERRE, ROUTE D'HIVER
TRAIL, CUT LINE, PORTAGE		SENTIER, PERÇÉ OU PORTAGE
BUILT-UP AREA		AGGLOMÉRATION
RAILWAY: SIDING, STATION, STOP		CHEMIN DE FER: VOIE D'ÉVITEMENT; STATION; ARRÊT
BRIDGE		PONT
SEAPLANE BASE; SEAPLANE ANCHORAGE		BASE D'HYDRAVIONS; ANCRAGE D'HYDRAVIONS
HOUSE; BARN		MAISON; GRANGE
CHURCH; SCHOOL; POST OFFICE		ÉGLISE; ÉCOLE; BUREAU DE POSTE
TOWER; LANDMARK OBJECT		TOUR; VALEUR DE REPERE
WELL; OIL, GAS; TANK; WATER		PUITS; PÉTROLE, GAZ; RÉSERVOIR; EAU
POWER TRANSMISSION LINE		LIGNE DE TRANSPORT D'ÉNERGIE
MINE; GRAVEL PIT		MINE; CARRIÈRE DE GRAVIER
CUTTING; EMBANKMENT		DÉBLAI; REMBLAI
INTERNATIONAL, PROVINCIAL BOUNDARY WITH MONUMENT AND NUMBER		FRONTIÈRE INTERNATIONALE, LIMITE PROVINCIALE AVEC BOÎNE ET NUMÉRO
PROVINCIAL BOUNDARY, UNSURVEYED		FRONTIÈRE PROVINCIALE, NON ARPENTÉE
COUNTY, DISTRICT BOUNDARY		LIMITE DE COMTE OU DE DISTRICT
TOWNSHIP, PARISH BOUNDARY		LIMITE DE CANTON, DE PAROISSE
MUNICIPALITY BOUNDARY		LIMITE DE MUNICIPALITÉ
RESERVE, SANCTUARY, PARK, ETC. BOUNDARY		LIMITE DE RÉSERVES, SANCTUAIRES, PARCS, ETC.
OUTLINED LANDMARK AREA BOUNDARY APPROXIMATE, ETC.		LIMITE DE SURFACE REPERE LIMITE APPROXIMATIVE, ETC.
D.L.S. TOWNSHIP CORNER: SURVEYED; UNSURVEYED		COIN DE CANTON (A.T.C.): ARPENTÉ; NON ARPENTÉ
D.L.S. SECTION CORNERS		COINS DE SECTION (A.T.C.)
HORIZONTAL CONTROL POINT		POINT DE CONTRÔLE PLANIMÉTRIQUE
BENCH MARK WITH ELEVATION		REPERE DE NIVELLEMENT AVEC COTE
SPOT ELEVATION, PRECISE		POINT COTÉ, PRÉCIS
STREAM OR SHORELINE; INDEFINITE		COURS D'EAU OU RIVE; IMPRÉCIS
LAKE; INTERMITTENT LAKE; SHALLOW LAKE		LAC; LAC INTERMITTENT; LAC PEU PROFOND
FLOODED LAND		TERRAIN INONDÉ
MARSH; SWAMP (WOODED); STRING BOG		MARAIS; BOISÉ MARÉCAGEUX; FONDRIÈRE À FILAMENTS
DRY RIVER BED WITH CHANNELS		LIT DE RIVIÈRE ASSÉCHÉ AVEC CHENEAUX
RAPIDS; FALLS; RAPIDS		RAPIDES; CHUTES; RAPIDES
FORESHORE FLATS, SAND IN WATER; ROCKS		ESTRANS; SABLE SOUS L'EAU; ROCHES
TUNDRA; LAKES IN TUNDRA; POLYGONS		TOUNDRA; LACS EN TOUNDRA POLYGOINES DE TOUNDRA
PALSA BOG		FONDRIÈRE DE PALSE
DAM; WHARF		BARRAGE; QUAI
ICEFIELD (GLACIER); MORaine		CHAMP DE GLACE (GLACIER); MORaine
PINGO		PINGO
DITCH		FOSSÉ
CONTOURS		COURBES DE NIVEAU
APPROXIMATE CONTOURS		COURBES DE NIVEAU APPROXIMATIVES
DEPRESSION CONTOUR		COURBE DE CUVETTE
CLIFF		FALAISE
SPOT ELEVATION, APPROXIMATE; LAND; WATER		POINT COTÉ, APPROXIMATIF; SUR TERRE; SUR L'EAU
ESKER		ESKER
SAND, SAND DUNES, RAISED BEACHES		SABLE; DUNES DE SABLE; PLAGES SURÉLEVÉES
HISTORIC SITE		LIEU HISTORIQUE
WOODED AREA, FOREST; CLEARED AREA		SURFACE BOISÉE, FORÊT; ESPACE DÉNUDÉ, CLAIRIÈRE

PHOTOGRAPHY PHOTOGRAPHIE
COMPIATION RESTITUTION



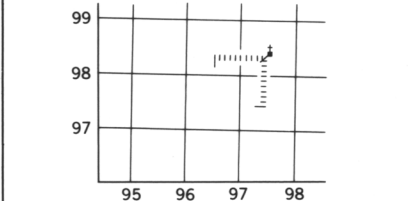
REVISION REVISION



GRID ZONE DESIGNATION
DESIGNATION DE LA ZONE
DU QUADRILLAGE



EXAMPLE OF METHOD USED
TO GIVE A REFERENCE TO NEAREST 100 METRES
EXEMPLE DE LA MÉTHODE EMPLOYÉE
POUR FIXER DES REPERES À 100 MÈTRES PRÈS



REFERENCE POINT
POINT DE REPERE

CHURCH - EGLISE

(see above)
(voir ci-dessus)

EASTING: Read number on grid line
immediately to left of point.
ABSCISSE: Note le chiffre de la ligne
du quadrillage immédiatement à gauche
du repère.

Estimate tenths of a square from
this line eastward to point.
Estimer le nombre de dixièmes du carré
entre cette ligne et le repère en direction est.

NORTHING: Read number on grid line
immediately below point.
ORDONNÉE: Note le chiffre de la ligne
du quadrillage immédiatement en dessous
du repère.

Estimate tenths of a square from
this line northward to point.
Estimer le nombre de dixièmes du carré
entre cette ligne et le repère en direction nord.

GRID REFERENCE: 97584
RÉFÉRENCE AU QUADRILLAGE: 97584

Nearest similar grid reference 100 000 metres
La prochaine référence similaire est à 100 000 mètres

ONE THOUSAND METRE
UNIVERSAL TRANSVERSE MERCATOR GRID
ZONE 13
QUADRILLAGE DE MILLE MÈTRES
TRANSVERSE UNIVERSEL DE MERCATOR

75 G/4	75 G/3	75 G/2
75 B/13	75 B/14	75 B/15
75 B/12	75 B/11	75 B/10

The 1986 MAGNETIC BEARING is 22°14' (413 mls)
EAST OF GRID NORTH.
ANNUAL CHANGE DECREASING 31.1'

GRID NORTH is 1°58' (35 mls) WEST OF TRUE NORTH
for centre of map.

Le REPERE MAGNÉTIQUE en 1986 est à 22°14' (413 mls)
à l'EST du NORD DU QUADRILLAGE.
VARIATION ANNUELLE DÉCROISSANTE 31.1'

Le NORD DU QUADRILLAGE est à 1°58' (35 mls) à l'OUEST
du NORD GÉOGRAPHIQUE au centre de la carte.

CONVERSION SCALE FOR ELEVATIONS
ECHELLE DE CONVERSION DES ALTITUDES

Metres 30 20 10 0 50 100 150 200 250 300 Metres
Feet 100 50 0 100 200 300 400 500 600 700 800 900 1000 Feet

GEEVES LAKE
75 B/14
EDITION 1 ÉDITION

Energy, Mines and
Resources Canada

Énergie, Mines et
Ressources Canada