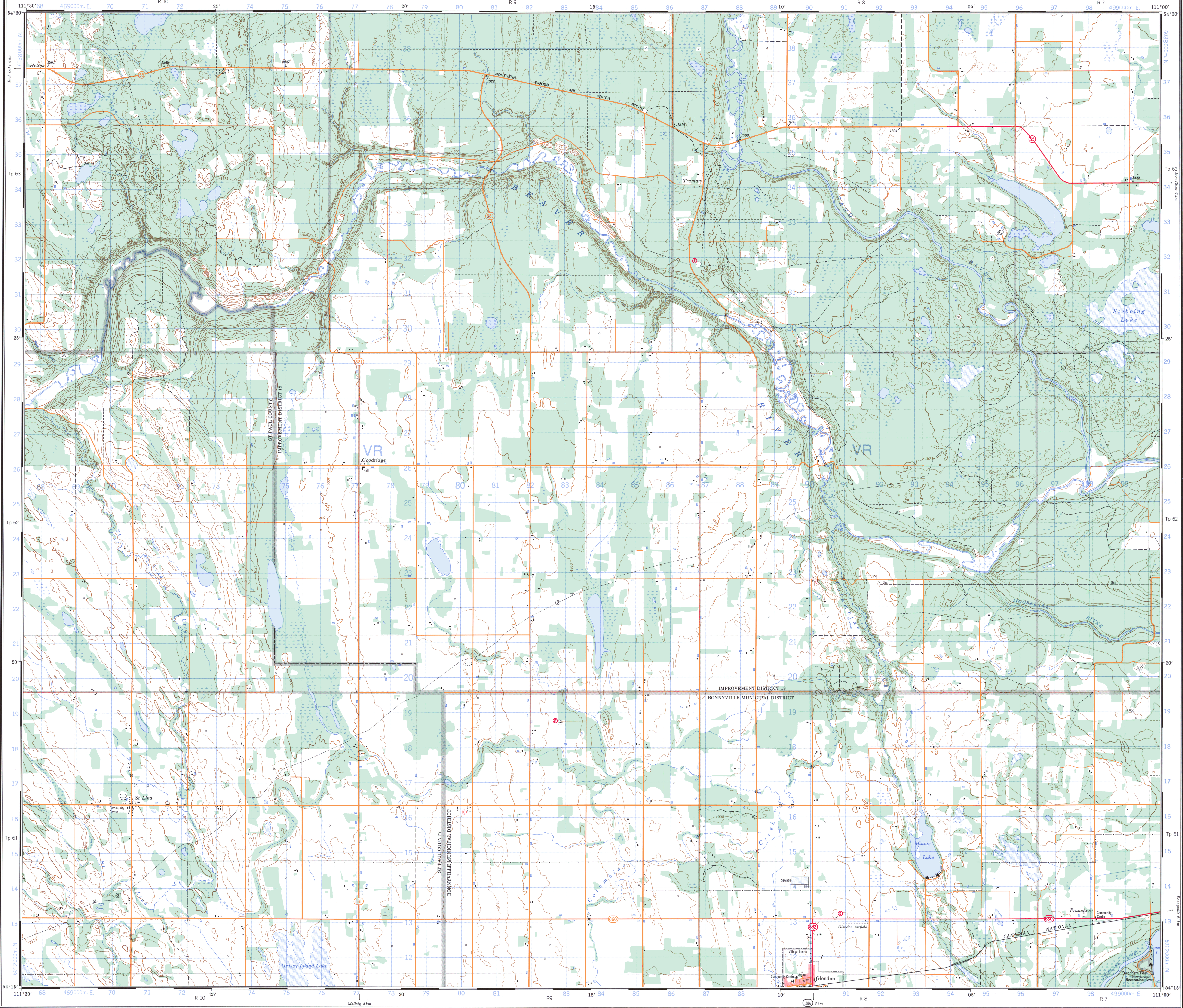


Military users,  
refer to this map as:  
Référence de cette carte  
pour usage militaire.

SERIES A 741  
MAP 73 L/6  
EDITION 5 MCE EDITION



PRODUCED BY THE CANADA CENTRE FOR MAPPING,  
DEPARTMENT OF ENERGY, MINES AND RESOURCES,  
INFORMATION CURRENT AS OF 1989. PUBLISHED 1992.

COPIES MAY BE OBTAINED FROM THE CANADA MAP OFFICE,  
DEPARTMENT OF ENERGY, MINES AND RESOURCES, OTTAWA,  
OR YOUR NEAREST MAP DEALER.

© 1992 HER MAJESTY THE QUEEN IN RIGHT OF CANADA,  
DEPARTMENT OF ENERGY, MINES AND RESOURCES.

Roads: Routes:  
hard surface ..... revêtement dur ..... Road highway ..... route principale  
loose or stabilized surface, all weather ..... revêtement dur ..... loose surface, dry weather ..... de gravier, temps sec  
unclassified road or street ..... route non classée ou rue ..... cart track ..... de terre  
trail, cut line or portage ..... sentier, percée ou portage

FOR COMPLETE REFERENCE SEE REVERSE SIDE  
POUR UNE LISTE COMPLETE DES SIGNES, VOIR AU VERSO

**GOODRIDGE**  
**ALBERTA**  
WEST OF FOURTH MERIDIAN OUEST DU QUATRIÈME MÉRIDIEN

Scale 1:50 000 Échelle

Miles 1 0 1 2 3  
Metres 1000 0 1000 2000 3000 4000

CONTOUR INTERVAL 25 FEET  
Élevations in Feet above Mean Sea Level  
North American Datum 1927  
Transverse Mercator Projection

ÉCHELLE DE CONVERSION DES ALTITUDES  
Mètres 30 20 10 0 50 100 150 200 250 300 350 400 450 500 550 600 650 700 750 800 850 900 950 1000  
Feet 100 50 0 50 100 150 200 250 300 350 400 450 500 550 600 650 700 750 800 850 900 950 1000

ÉQUIVALENCE DES COURBES 25 PIEDS  
Altitudes en pieds  
Système de référence géodésique nord américain, 1927  
Projection transverse de Mercator

Information concerning bench marks and horizontal survey monuments can  
be obtained from the Division des Mesures, Centre canadien des Mesures, Ottawa.

For full renseignements concernant les repères de nivellement et les bornes géodésiques, prière  
de s'adresser à la Division des Mesures, Centre canadien des Mesures, Ottawa.

CONTOUR INTERVAL 25 FEET  
Élevations in Feet above Mean Sea Level  
North American Datum 1927  
Transverse Mercator Projection

ÉCHELLE DE CONVERSION DES ALTITUDES  
Mètres 30 20 10 0 50 100 150 200 250 300 350 400 450 500 550 600 650 700 750 800 850 900 950 1000  
Feet 100 50 0 50 100 150 200 250 300 350 400 450 500 550 600 650 700 750 800 850 900 950 1000

ÉQUIVALENCE DES COURBES 25 PIEDS  
Altitudes en pieds  
Système de référence géodésique nord américain, 1927  
Projection transverse de Mercator

ÉTABLI PAR LE CENTRE CANADIEN DE CARTOGRAPHIE,  
MINISTÈRE DE L'ÉNERGIE, DES MINES ET DES RESSOURCES.  
RENSEIGNEMENTS À JOUR EN 1989. PUBLIÉE EN 1992.

CESES CARTES SONT EN VENTE AU BUREAU DES CARTES DU  
CANADA, MINISTÈRE DE L'ÉNERGIE, DES MINES ET DES RESSOURCES,  
OTTAWA, OU CHEZ LE VENDEUR LE PLUS PRÈS.

© 1992, SA MAJESTÉ LA REINE DU CHEF DU CANADA,  
MINISTÈRE DE L'ÉNERGIE, DES MINES ET DES RESSOURCES.