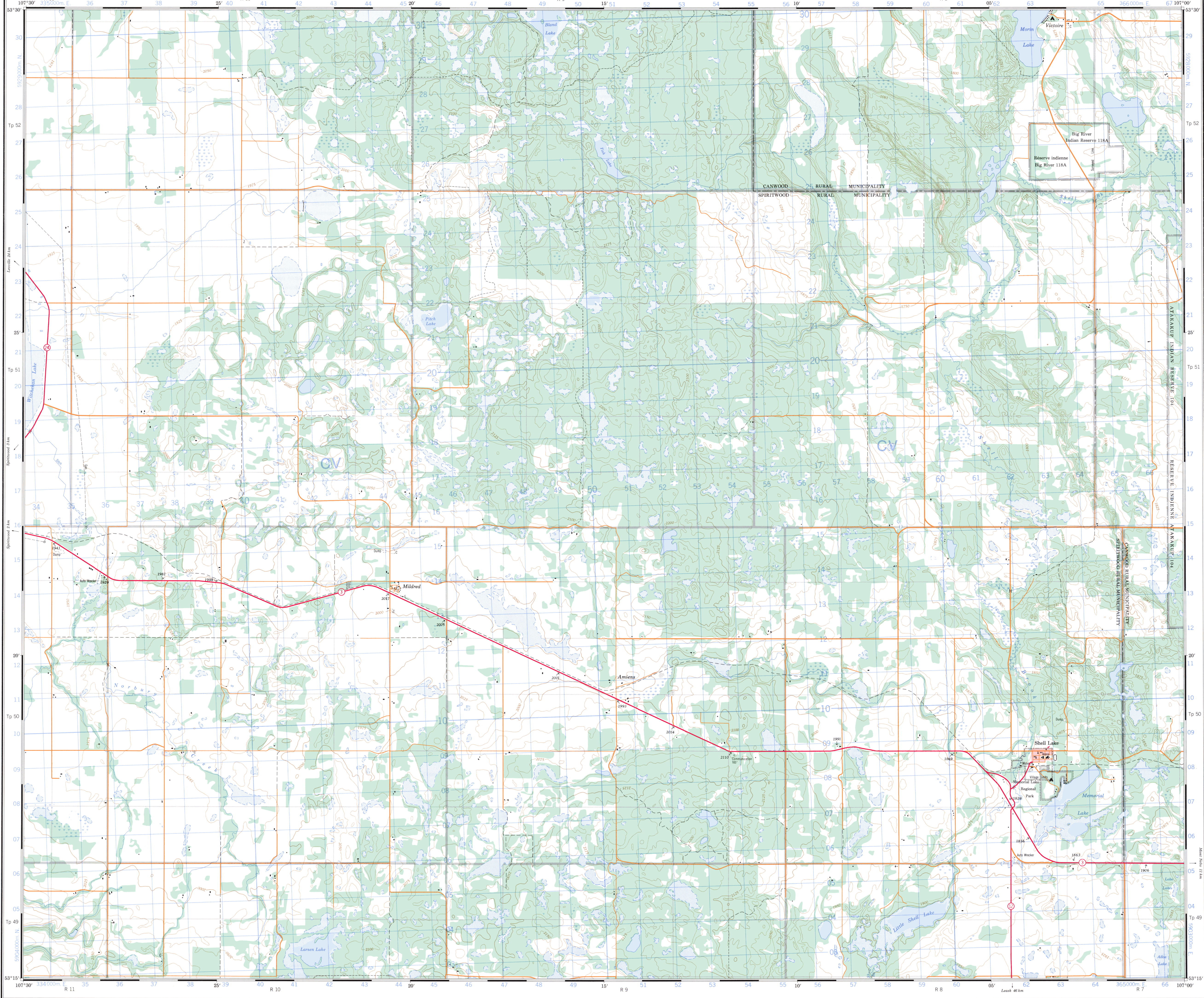


Military users, refer to this map as Réference de cette carte pour usage militaire.	SERIES MAP ÉDITION	A 742 73 G/6 3 MCE	SÉRIE CARTE ÉDITION
---	--------------------	--------------------	---------------------



PRODUCED BY THE CANADA CENTRE FOR MAPPING, DEPARTMENT OF ENERGY, MINES AND RESOURCES. INFORMATION CURRENT AS OF 1990. PUBLISHED 1992.

COPIES MAY BE OBTAINED FROM THE CANADA MAP OFFICE, DEPARTMENT OF ENERGY, MINES AND RESOURCES, OTTAWA, OR YOUR NEAREST MAP DEALER.

© 1992. HER MAJESTY THE QUEEN IN RIGHT OF CANADA. DEPARTMENT OF ENERGY, MINES AND RESOURCES.

MILDRED
SASKATCHEWAN
WEST OF THIRD MERIDIAN OUEST DU TROISIEME MÉRIDIEN

Scale 1:50 000 Échelle

Contours interval 25 feet
Elevations in feet above Mean Sea Level
North American Datum 1983
Transverse Mercator Projection

Information concerning bench marks and horizontal survey monuments can be obtained from Geomatics Survey, Canada Centre for Surveying, Ottawa.

CONVERSION SCALE FOR ELEVATIONS

Metres 30 20 10 0 100 200 300 400 500 600 700 800 900 1000

Feet 100 50 0 100 200 300 400 500 600 700 800 900 1000

Contours interval 25 feet
Elevations in feet above Mean Sea Level
North American Datum 1983
Transverse Mercator Projection

Pour tout renseignement concernant les repères de nivellement et les bornes géodésiques, prière de s'adresser à la Division des levés géodésiques, Centre canadien des levés, Ottawa.

ÉCHELLE DE CONVERSION DES ALTITUDES

Mètres 30 20 10 0 100 200 300 400 500 600 700 800 900 1000

Pieds 100 50 0 100 200 300 400 500 600 700 800 900 1000

ÉQUIDISTANCE DES COURBES 25 PIEDS
Altitudes en pieds
Système de référence géodésique nord-américain, 1983
Projection transverse de Mercator

ÉTABLI PAR LE CENTRE CANADIEN DE CARTOGRAPHIE, MINISTÈRE DE L'ÉNERGIE, DES MINES ET DES RESSOURCES. RENSEIGNEMENTS À JOUR EN 1990. PUBLIÉ EN 1992.

CES CARTES SONT EN VENTE AU BUREAU DES CARTES DU CANADA, MINISTÈRE DE L'ÉNERGIE, DES MINES ET DES RESSOURCES, OTTAWA, OU CHEZ LE VENDEUR LE PLUS PRÈS.

© 1992. SA MAJESTÉ LA REINE DU CHEF DU CANADA. MINISTÈRE DE L'ÉNERGIE, DES MINES ET DES RESSOURCES.

MILDRED
73 G/6
EDITION 3

Energy, Mines and Resources Canada

Énergie, Mines et Ressources Canada