


- Dual Highway, hard surface
Route à 2 chaussées rigides, revêtement dur
- Road, hard surface, more than 2 lanes, highway route number
Route, revêtement dur, plus de 2 voies, numéro de route
- Road, hard surface, 2 lanes
Route, revêtement dur, 2 voies
- Road, revêtement dur, 2 voies
- Road, hard surface, less than 2 lanes
Route, revêtement dur, moins de 2 voies
- Road, loose or stabilized surface, all season, 2 lanes or more
Route de gravier, aggloméré, toute saison, 2 voies ou plus
- Road, loose or stabilized surface, all season, less than 2 lanes
Route de gravier, aggloméré, toute saison, moins de 2 voies
- Road, loose surface, dry weather
Route de gravier, temps sec
- Vehicle track or winter road gate
Chemin de terre ou d'hiver, barrière
- Trail, cut line or passage, passage, short
Sentier, passage ou passage, court
- Built-up area, street, parkways field
Agglomération, rue, parc ou terrain de sports
- Railway, single track, multiple tracks, side track, station
Chemin de fer, voie unique, voies multiples, voie d'évitement, gare
- Power transmission line, multiple lines
Ligne de transmission, lignes multiples
- Bridge, footbridge, tunnel
Pont, passerelle, tunnel
- Cut embankment, causeway
Déblai, remblai, chaussée
- Canal, lock, dam, navigation light
Hydrobase, batardeau, balise lumineuse
- Buildings
Bâtimens
- Church, non-Christian place of worship, shrine
Église, lieu de culte non chrétien, lieu de pèlerinage
- School, classroom, fire station
École; écolabour; caserne de pompiers
- Chamber, historic site or point of interest, greenhouse
Chambre; lieu historique ou lieu d'intérêt; serre
- Compartment, picnic site, service centre
Terrain de camping; terrain de pique-nique; centre de service
- Golf course, ski area, mine
Terrain de golf, station de ski, mine
- Oil or natural gas facility, electrical facility
Installation pétrolière ou de gaz naturel; installation électrique
- International boundary with maritime
Frontière internationale avec territoire maritime
- Boundary, first class
Limite de première classe
- Boundary, second class
Limite de deuxième classe
- Boundary, third class
Limite de troisième classe
- Boundary, fourth class
Limite de quatrième classe
- Boundary, fifth class
Limite de cinquième classe
- Boundary, sixth class
Limite de sixième classe
- Boundary, seventh class
Limite de septième classe
- Boundary, eighth class
Limite de huitième classe
- Boundary, ninth class
Limite de neuvième classe
- Dune, small; large, carrying road
Barrage; petit, grand, portant une route
- Watercourse or discharge, electric, hydroelectric
Cours d'eau ou ruisseau; électricité, hydroélectricité
- Rapids, falls, water height in black
Rapid; chute d'eau; hauteur en noir
- Lake or pond, slough, intermittent lake or pond
Lac ou étang; bécasse; lac ou étang intermittent
- Frontalier, lake or pond, water
Estrans ou sable dans l'eau
- Rocks in water or small islands
Rochers dans l'eau ou îlots
- Rocky ledge, rocky reef
Banc rocheux; récif
- Marsh, swamp
Marais; tourbière
- Contours, index, intermediate, approximation
Courbes de niveau; courbes; intermédiaires; approximations
- Depression contours
Courbes de creux
- Clim or escarpment
Falaise ou escarpement
- Sand, water, pipe
Sable; eau; pipe
- Glacier, ice cap, snowfield
Glacier; calotte glaciaire; champ de neige
- Wooded area, wetland, vineyard, habitat
Région boisée; zone humide; vignoble; habitat


For complete reference, see reverse side.
Pour une liste complète des signes, voir le verso.

Your Local Dealer Votre vendeur local

53°00'	73 B/13	73 B/14	73 B/15
52°45'	73 B/12	73 B/11	73 B/10
52°30'	73 B/5	73 B/6	73 B/7
52°15'	108°00'	107°30'	107°00'



Natural Resources Canada Ressources naturelles Canada




CANADIAN TOPOGRAPHIC MAPS
CARTES TOPOGRAPHIQUES DU CANADA

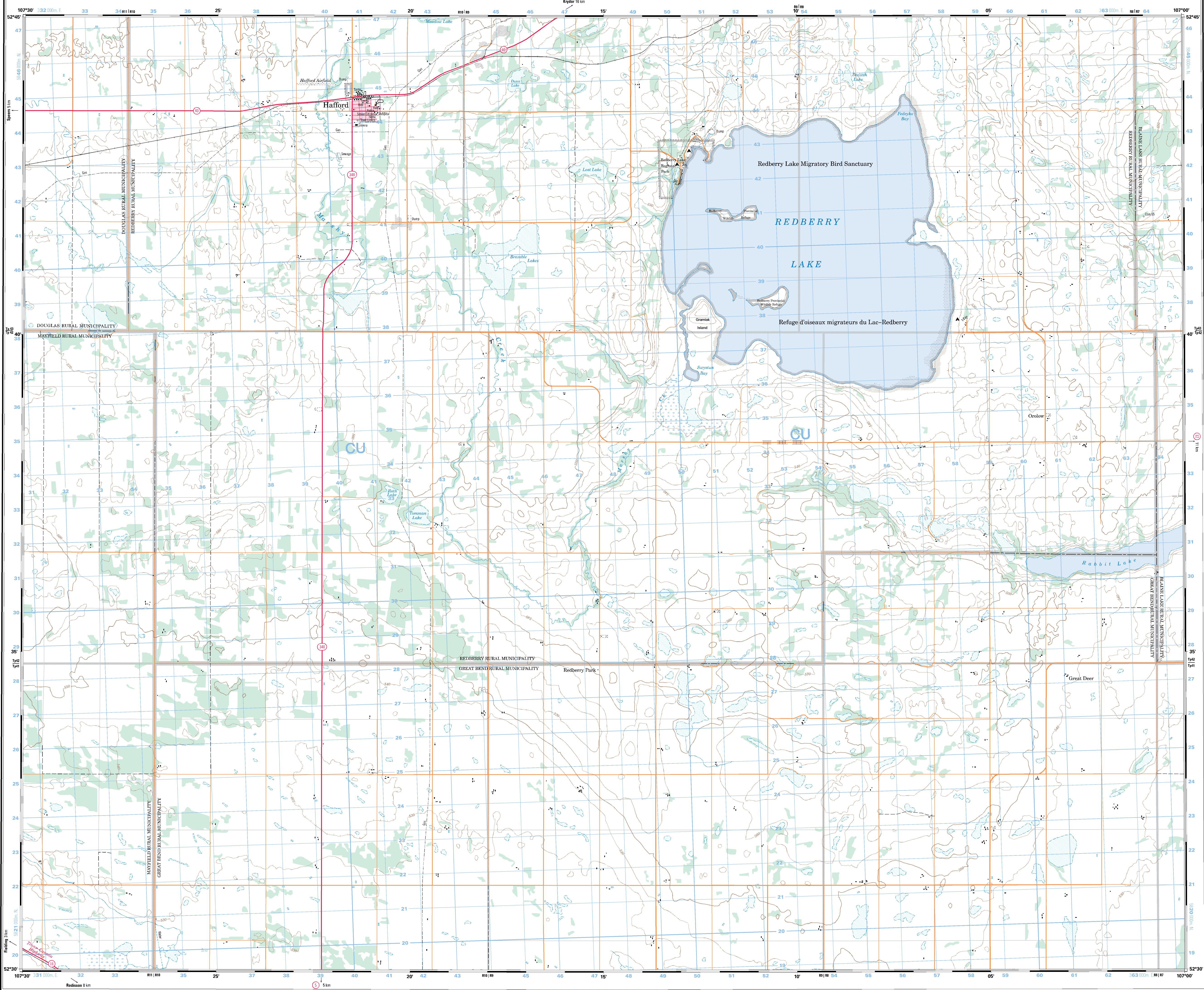
73 B/11

1/50 000

HAFFORD



HAFFORD 73 B/11 Edition 3 Édition Canada



Produced by the Centre for Topographic Information, Natural Resources Canada. Toponymy current as of 2001; all other information current as of 1991. Published in 2002.

Visit our Web site: <http://maps.NRCan.gc.ca/>

For corrections, additions or comments concerning the content of this map, please contact us either by telephone at 1-800-465-6277, by facsimile at 1-800-561-6277 or by electronic mail at: topo.mails@NRCan.gc.ca

This map may not be reproduced in whole or in part, by any means-graphic, electronic or mechanical-without the written permission of Natural Resources Canada.

© 2002. Her Majesty the Queen in Right of Canada.

This map is not to be used for air or marine navigation.

Use diagram only to obtain numerical values
Utiliser le diagramme uniquement pour obtenir les valeurs numériques

Annual change in elevation 10.0'
Variation annuelle de l'altitude 10.0'

Transverse Mercator Projection • Projection transverse de Mercator

North American Datum 1983
Système de référence nord-américain de 1983

Coordinates conversion: NAD 83 (WGS 84) to NAD 27
Conversion des coordonnées: NAD 83 (WGS 84) à NAD 27

Geographic: Latitude + subtract 0.2'
Longitude + subtract 2.2'

Grid: Northing + add 36 m
Easting + add 36 m

Conversion des coordonnées NAD 83 (WGS 84) à NAD 27
Valeurs moyennes pour cette carte:
Coordonnées géographiques: Latitude + soustraire 0.2'
Longitude + soustraire 2.2'
Quadrillage: Ordonnée (N) + ajouter 36 m
Abscisse (E) + ajouter 36 m

1/50 000

Kilometres 1 0 1 2 3 4 Kilomètres

Miles 1 0 1 2 3 Miles

1 centimetre on the map represents 500 metres on the ground
Contour Interval: 10 Metres
Elevations in Metres above Mean Sea Level

1 centimètre sur la carte représente 500 mètres au sol
Équidistance des courbes: 10 mètres
Altitudes en mètres au-dessus du niveau moyen de la mer

Method used to give reference to the nearest 100 metres
Méthode employée pour fixer des repères à 100 mètres près

Eastings: Read grid line value to the left of point. Estimate tenths of a square from this line eastward to point.
Abscisses: Lire la cote de la ligne du quadrillage à gauche du repère. Estimer le nombre de dixièmes du carré entre cette ligne et le repère en direction est.

Grid reference in this example: Référence du quadrillage dans cet exemple: 367946

Northing: Read grid line value below point. Estimate tenths of a square from this line northward to point.
Ordonnées: Lire la cote de la ligne du quadrillage en-dessous du repère. Estimer le nombre de dixièmes du carré entre cette ligne et le repère en direction nord.

1000 metre
Universal Transverse Mercator Grid
Zone 13
Quadrillage universel transverse de Mercator de 1000 mètres

100 000 metre Square
Identification du carré de 100 000 mètres

Grid Zone
Designation
13 U
Designation de la zone du quadrillage

Établie par le Centre d'information topographique, Ressources naturelles Canada. Toponymes à jour en 2001; tous les autres renseignements à jour en 1991. Publiée en 2002.

Visitez notre site Web : <http://cartes.RNC.gc.ca/>

Pour toutes corrections, additions ou commentaires concernant le contenu de cette carte, veuillez nous contacter soit par téléphone au 1-800-465-6277, par télécopieur au 1-800-561-6277 ou par courrier électronique à : cartes.topo@RNC.gc.ca

Cette carte ne peut être reproduite, en totalité ou en partie, sous quelque forme ou par quelque procédé que ce soit - graphique, mécanique ou électronique - sans l'autorisation écrite de Ressources naturelles Canada.

© 2002. Sa Majesté la Reine du chef du Canada.

Cette carte ne doit pas être utilisée pour la navigation aérienne ou maritime.