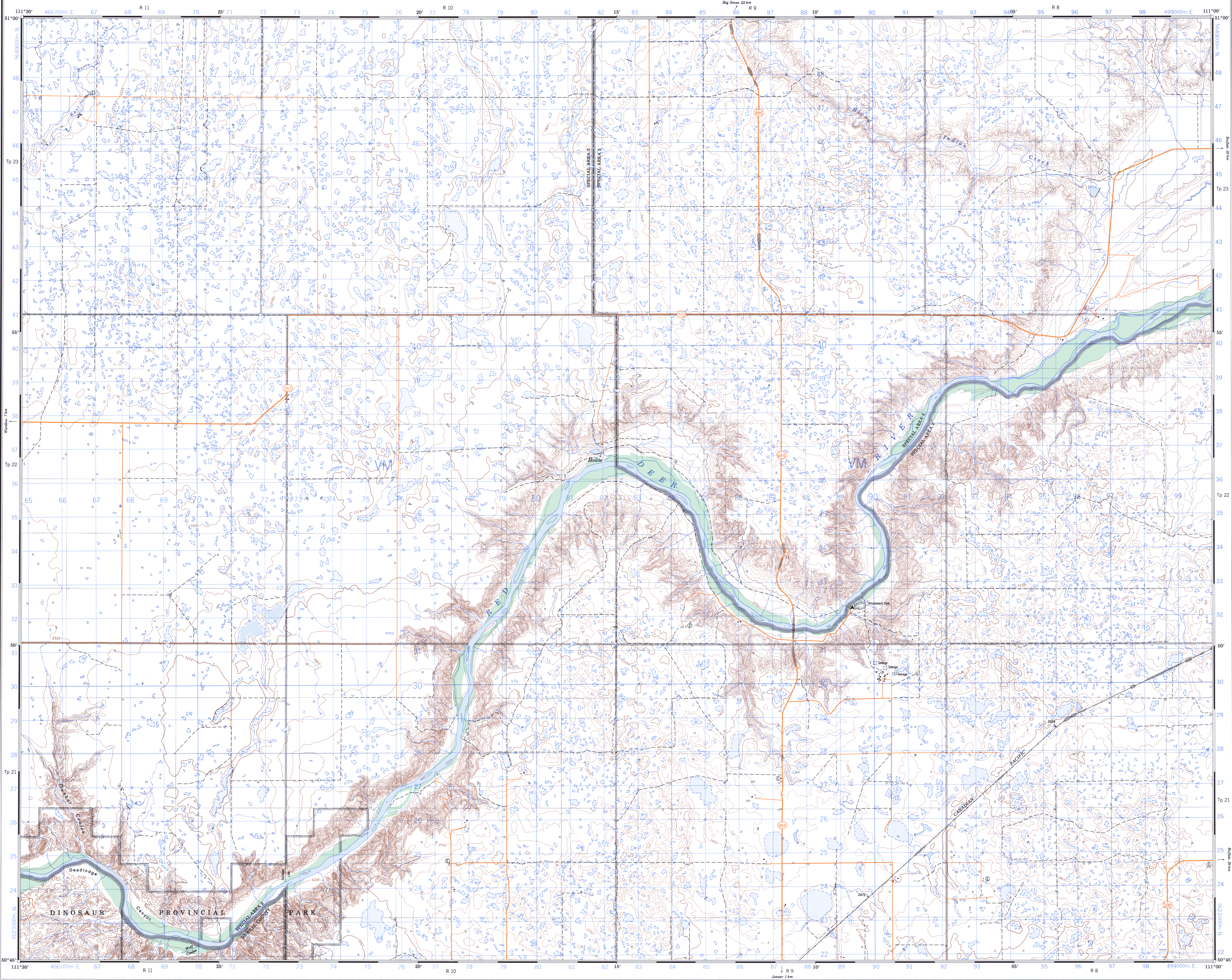


HOWIE
72 L/14
ÉDITION 3 EDITION

Military users,
refer to this map as:
pour usage militaire:

SERIES A 741
MAP 72 L/14
ÉDITION 3 MCE EDITION

SÉRIE
CARTE



PRODUCED BY THE CANADA CENTRE FOR MAPPING,
DEPARTMENT OF ENERGY, MINES AND RESOURCES.
INFORMATION CURRENT AS OF 1987. PUBLISHED IN 1988.

COPIES MAY BE OBTAINED FROM THE CANADA MAP OFFICE,
DEPARTMENT OF ENERGY, MINES AND RESOURCES, OTTAWA,
ON YOUR NEAREST MAP DEALER.

© 1988, HER MAJESTY THE QUEEN IN RIGHT OF CANADA,
DEPARTMENT OF ENERGY, MINES AND RESOURCES.

HOWIE
ALBERTA
WEST OF FOURTH MERIDIAN OUEST DU QUATRIÈME MÉRIDIEN

Scale 1:50 000 Échelle

Contours Interval: 25 Feet
Elevations in feet above Mean Sea Level
North American Datum 1927
Transverse Mercator Projection

Contours Interval: 25 Pieds
Altitudes en pieds
Système de référence géodésique nord-américain 1927
Projection transversale de Mercator

ÉTABLIE PAR LE CENTRE CANADIEN DE CARTOGRAPHIE,
MINISTÈRE DE L'ÉNERGIE, DES MINES ET DES RESSOURCES.
RENSEIGNEMENTS À JOUR EN 1987. PUBLIÉE EN 1988.

CES CARTES SONT EN VENTE AU BUREAU DES CARTES DU
CANADA, MINISTÈRE DE L'ÉNERGIE, DES MINES ET DES RESSOURCES,
OTTAWA, OU CHEZ LE Vendeur LE PLUS PRÈS.

© 1988, SA MAJESTÉ LA REINE DU CHEF DU CANADA,
MINISTÈRE DE L'ÉNERGIE, DES MINES ET DES RESSOURCES.

Roads:
loose or stabilized surface, all weather
loose surface, dry weather
unclassified road or street
cart track
trail, cut line or portage

Routiers:
gravier, aggloméré, toute saison
de gravier, temps sec
route non classée ou rue
de terre
sentier, percée ou portage

2 lines or more
2 voies ou plus
less than 2 lines
moins de 2 voies

Coordinate Conversion NAD 27 to NAD 83 (NCS 84)
Mean values for this map
Geographic: Latitude - add 0.2"
Longitude - add 3.1"
Grid: Northing - add 228m
Easting - subtract 60m

Conversion des coordonnées NAD 27 à NAD 83 (NCS 84)
Valeurs moyennes pour cette carte
Coordonnées géographiques: Latitude - add 0.2"
Longitude - add 3.1"
Grille: Northing - add 228m
Easting - soustraire 60m

Index to adjoining Maps of the National Topographic System
Tableau d'assemblage de Systèmes national de référence cartographique

| | | |
|--------|--------|--------|
| 72 M4 | 72 M3 | 72 M2 |
| 72 L13 | 72 L14 | 72 L15 |
| 72 L12 | 72 L11 | 72 L10 |

FOR COMPLETE REFERENCE SEE REVERSE SIDE
POUR UNE LISTE COMPLETE DES SIGNES, VOIR AU VERSO