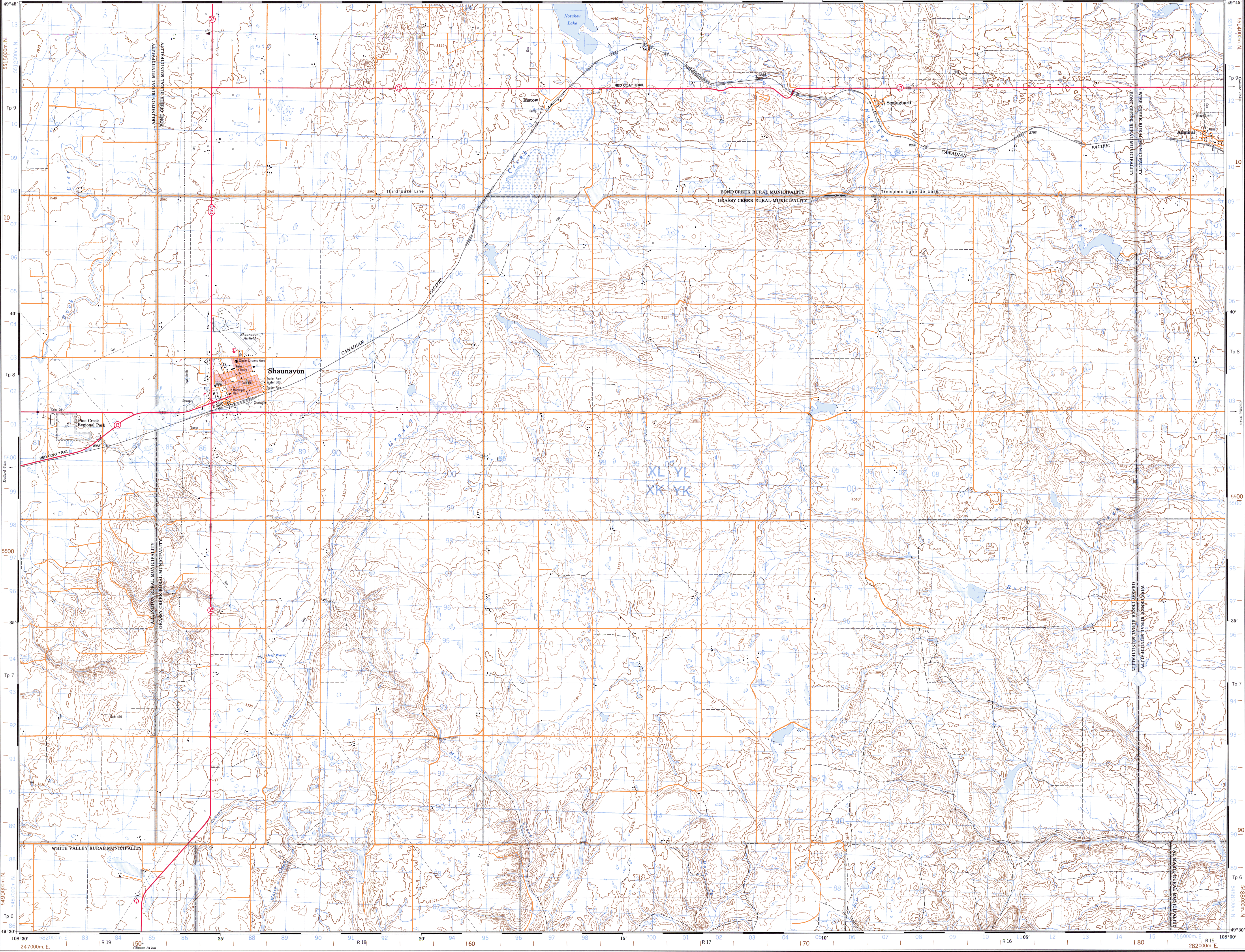


Military users refer to this map as: Référence de cette carte pour usage militaire:	SERIES A 742 MAP 72 F/9 ÉDITION 3 MCE ÉDITION	SÉRIE CARTE
--	---	----------------



PRODUCED BY THE CANADA CENTRE FOR MAPPING,
DEPARTMENT OF ENERGY, MINES AND RESOURCES
UPDATED FROM AERIAL PHOTOGRAPHS TAKEN IN 1970 AND
1986. CULTURE CHECK 1987. PUBLISHED IN 1989.

COPIES MAY BE OBTAINED FROM THE CANADA MAP OFFICE,
DEPARTMENT OF ENERGY, MINES AND RESOURCES, OTTAWA,
OR YOUR NEAREST MAP DEALER.

© 1989. HER MAJESTY THE QUEEN IN RIGHT OF CANADA.
DEPARTMENT OF ENERGY, MINES AND RESOURCES.

FOR COMPLETE REFERENCE SEE REVERSE SIDE

POUR UNE LISTE COMPLÈTE DES SIGNES, VOIR AU VERSO

SHAUNAVON
SASKATCHEWAN
WEST OF THIRD MERIDIAN OUEST DU TROISIÈME MÉRIDIEN

Scale 1:50 000 Échelle

Miles 1 0 1 2 3
Mètres 1000 0 1000 2000 3000 4000

Information concerning bench marks and horizontal survey monuments can
be obtained from Geomatics Survey, Canada Centre for Surveying, Ottawa.

CONVERSION SCALE FOR ELEVATIONS

Mètres 0 20 40 60 80 100 120 140 160 180 200 220 240 260 280 300 320 340 360 380 400 420 440 460 480 500 520 540 560 580 600 620 640 660 680 700 720 740 760 780 800 820 840 860 880 900 920 940 960 980 1000

Feet 100 50 0 100 200 300 400 500 600 700 800 900 1000

Contours Interval: 25 Feet
Elevations in Feet above Mean Sea Level
North American Datum 1927
Transverse Mercator Projection

Pour tout renseignement concernant les repères et les bornes géodésiques,
s'adresser aux Levés géodésiques, Centre canadien des levés, Ottawa.

ÉCHELLE DE CONVERSION DES ALTITUDES

Mètres 0 20 40 60 80 100 120 140 160 180 200 220 240 260 280 300 320 340 360 380 400 420 440 460 480 500 520 540 560 580 600 620 640 660 680 700 720 740 760 780 800 820 840 860 880 900 920 940 960 980 1000

Feet 100 50 0 100 200 300 400 500 600 700 800 900 1000

Contours Interval: 25 Feet
Elevations in Feet above Mean Sea Level
North American Datum 1927
Transverse Mercator Projection

ÉTABLI PAR LE CENTRE CANADIEN DE CARTOGRAPHIE,
MINISTÈRE DE L'ÉNERGIE, DES MINES ET DES RESSOURCES
AMÉRIQUE DU NORD À L'AIDE DE PHOTOGRAPHIES AÉRIENNES PRISES
EN 1970 ET 1986. VÉRIFICATION DES ÉLÉMENTS RAPPORTÉS EN
1987. PUBLIÉE EN 1989.

CES CARTES SONT EN VENTE AU BUREAU DES CARTES DU
CANADA, 1100 AVENUE DES MINES, OTTAWA, ONTARIO, K1H 8S9,
SOURCES, OTTAWA, OU CHEZ LE VENDEUR LE PLUS PRÈS.

© 1989. SA MAJESTÉ LA REINE DU CHEF DU CANADA.
MINISTÈRE DE L'ÉNERGIE, DES MINES ET DES RESSOURCES.

SHAUNAVON
72 F/9
EDITION 3 ÉDITION

Energy, Mines et
Resources Canada

Énergie, Mines et
Ressources Canada