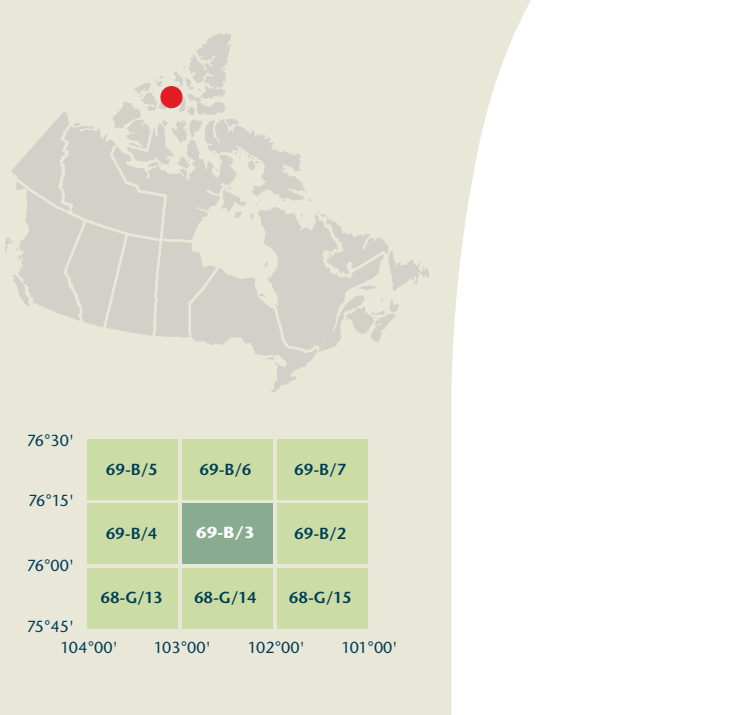


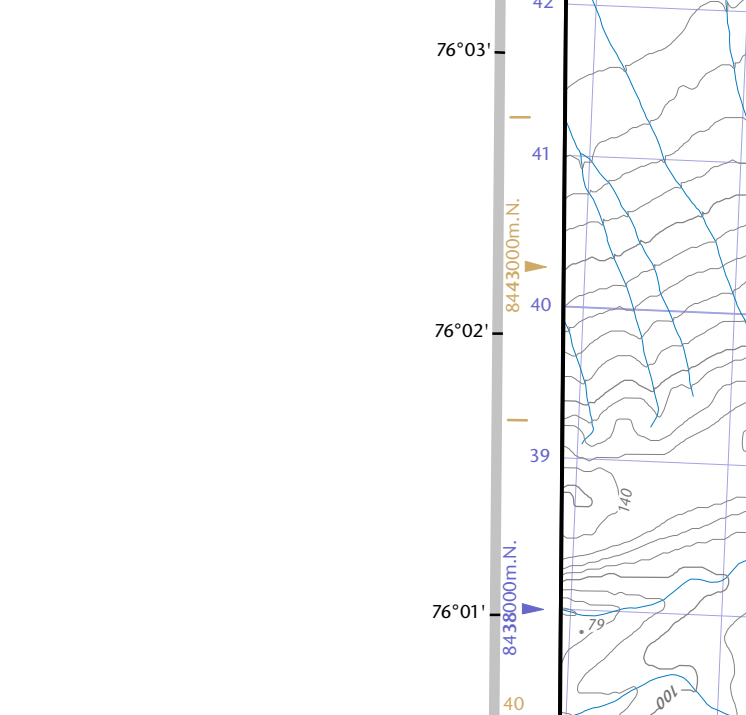
PEARSE STRAIT

Nunavut



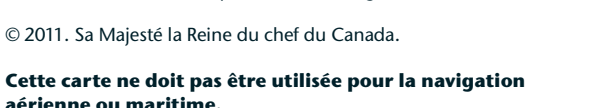
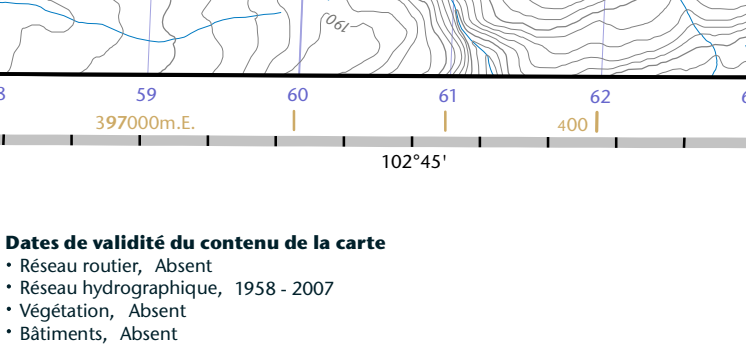
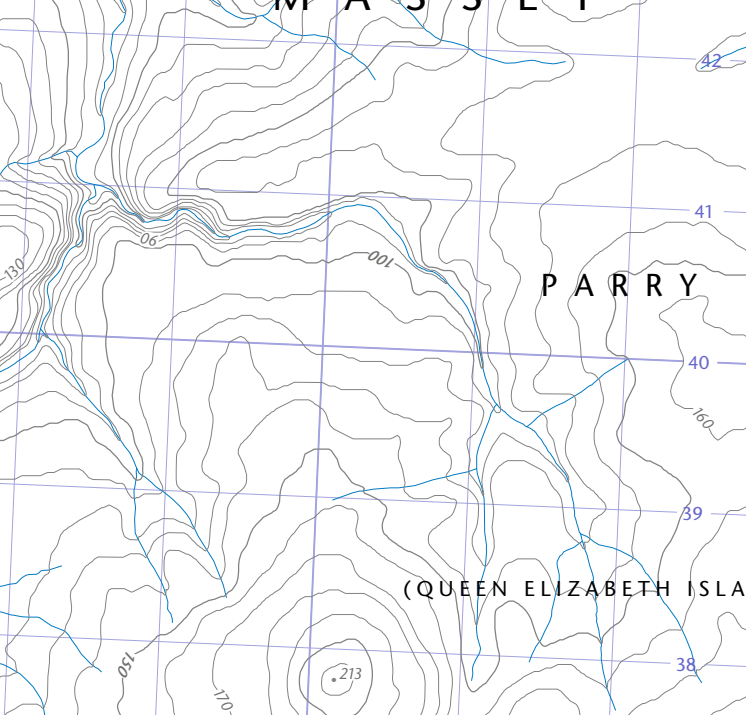
PEARSE STRAIT

Nunavut



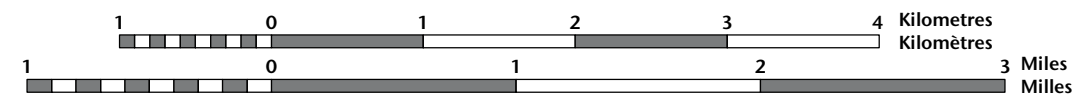
PEARSE STRAIT

Nunavut



PEARSE STRAIT

Nunavut



1 centimetre on the map represents 500 metres on the ground
Échelle 1:50 000
1 centimètre sur la carte représente 500 mètres au sol

Use diagram only to obtain numeric values
Approximate Mean Declination 2011
Annual change increasing 20.7"
N'utiliser le diagramme que pour obtenir les valeurs numériques
Déclinaison moyenne approximative au centre de la carte en 2011
Variation annuelle croissante 20.7"

For magnetic declination information, visit: <http://gc.mn.ca/geomag>
Pour l'information sur la déclinaison magnétique, visitez : <http://gc.mn.ca/geomag>

100 000 metre Square
Identification du carré de 100 000 mètres
1000 metre Universal Transverse Mercator Grid
Zone 18
Designation de la zone du quadrillage

Transverse Mercator Projection
Projection transversale de Mercator
North American Datum 1983
Système de référence nord-américain 1983
1000 metre Universal Transverse Mercator Grid
Zone 18
Designation de la zone du quadrillage

A tutorial on how to estimate position from the UTM grid can be found at: <http://maps.NRCan.gc.ca/topo01>
Consultez le tutoriel sur la manière d'évaluer la position à partir de la grille UTM sur : <http://cartes.NRCan.gc.ca/topo01>

Printed map / Carte imprimée
Cat. no. / No de cat.
M116-2/000003
ISBN 978-0-660-46407-9
Digital map / Carte numérique
Cat. no. / No de cat.
M116-2/000003-PDF
ISBN 978-1-100-22296-8