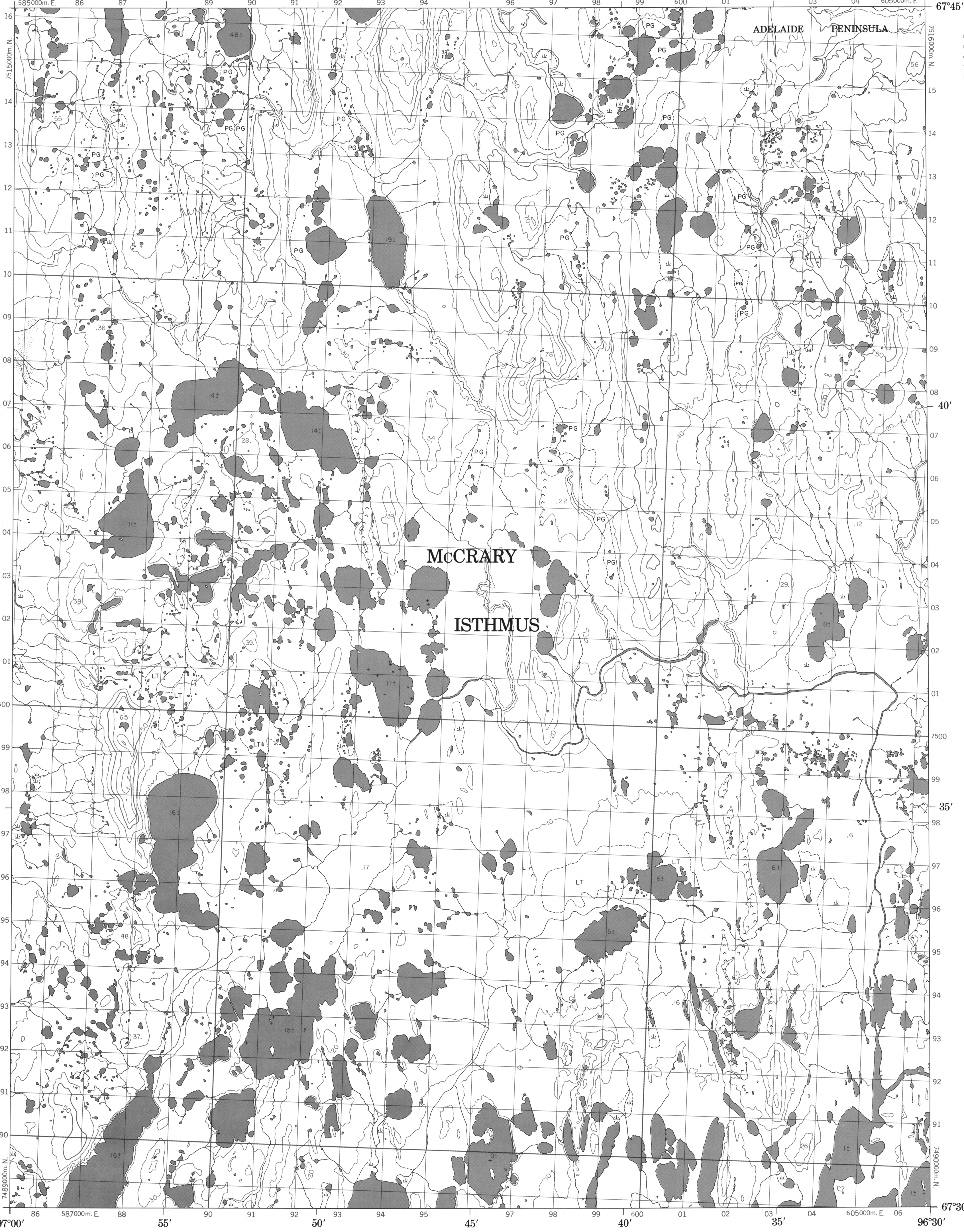


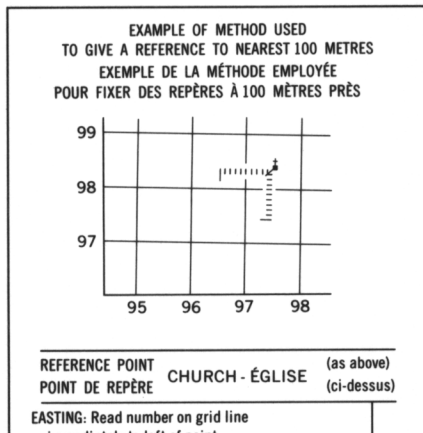
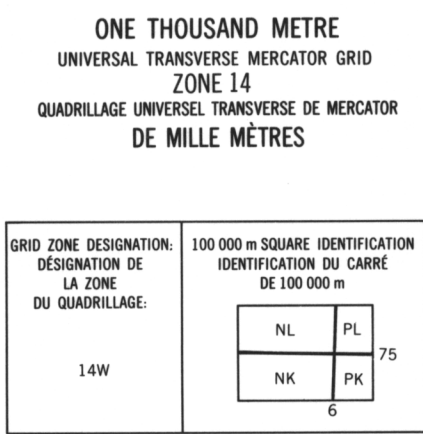
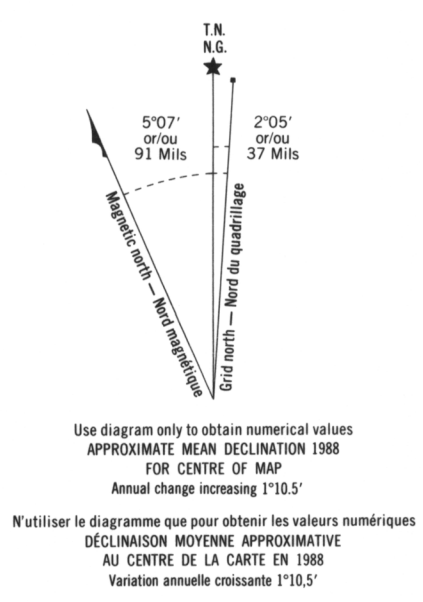
METRIC/MÉTRIQUE

METRIC/MÉTRIQUE



LEGEND - LÉGENDE

ROAD, HARD SURFACE		ROUTE, REVÊTEMENT DUR
ROAD, LOOSE SURFACE		ROUTE, SURFACE DE GRAVIER
CART TRACK, WINTER ROAD		CHEMIN DE TERRE, ROUTE D'HIVER
TRAIL, CUT LINE, PORTAGE		SENTIER, PERCÉE OU PORTAGE
BUILT-UP AREA		AGGLOMÉRATION
RAILWAY: SIDING; STATION; STOP		CHEMIN DE FER: VOIE D'ÉVITEMENT; STATION; ARRÊT
BRIDGE		PONT
SEAPLANE BASE; SEAPLANE ANCHORAGE		BASE D'HYDRAVIONS; ANCRAGE D'HYDRAVIONS
HOUSE; BARN		MAISON; GRANGE
CHURCH; SCHOOL; POST OFFICE		ÉGLISE; ÉCOLE; BUREAU DE POSTE
TOWER; LANDMARK OBJECT		TOUR: POINT DE REPÈRE
WELL: OIL, GAS; TANK; WATER		PUITS: PÉTROLE, GAZ; RÉSERVOIR: EAU
POWER TRANSMISSION LINE		LIGNE DE TRANSPORT D'ÉNERGIE
MINE; GRAVEL PIT		MINE; GRAVIERE
CUTTING; EMBANKMENT		DÉBLAI; REMBLAI
INTERNATIONAL, PROVINCIAL BOUNDARY WITH MONUMENT AND NUMBER		FRONTIÈRE INTERNATIONALE, LIMITE PROVINCIALE AVEC BORNE ET NUMÉRO
PROVINCIAL BOUNDARY, UNSURVEYED		LIMITE PROVINCIALE, NON ARPENTÉE
COUNTY, DISTRICT BOUNDARY		LIMITE DE COMTÉ, DE DISTRICT
TOWNSHIP, PARISH BOUNDARY		LIMITE DE TOWNSHIP, DE CANTON, DE PAROISSE
MUNICIPALITY BOUNDARY		LIMITE DE MUNICIPALITÉ
RESERVE, SANCTUARY, PARK, ETC. BOUNDARY		LIMITE DE RÉSERVES, SANCTUAIRES, PARCS, ETC.
OUTLINED LANDMARK AREA, BOUNDARY APPROXIMATE		LIMITE DE SURFACE REPÈRE, LIMITE APPROXIMATIVE
D.L.S. TOWNSHIP CORNER: SURVEYED; UNSURVEYED		COIN DE TOWNSHIP (A.T.C.): ARPENTÉ; NON ARPENTÉ
D.L.S. SECTION CORNERS		COINS DE SECTION (A.T.C.)
HORIZONTAL CONTROL POINT		POINT DE CONTRÔLE PLANIMÉTRIQUE
BENCH MARK WITH ELEVATION		REPÈRE DE NIVELLEMENT AVEC COTE
SPOT ELEVATION, PRECISE		POINT COTÉ, PRÉCIS
STREAM OR SHORELINE: INDEFINITE		COURS D'EAU OU RIVE; IMPRÉCIS
LAKE; INTERMITTENT LAKE; SHALLOW LAKE		LAC; LAC INTERMITTENT; LAC PEU PROFOND
FLOODED LAND		TERRAIN INONDÉ
MARSH; SWAMP (WOODED); STRING BOG		MARAIS; BOISE MARÉCAGEUX; FONDRIÈRE À FILAMENTS
DRY RIVER BED WITH CHANNELS		LIT DE RIVIÈRE ASSÉCHÉ AVEC CHENEAUX
RAPIDS; FALLS; RAPIDS		RAPIDES; CHUTES; RAPIDES
FORESHORE FLATS, SAND IN WATER, ROCKS		ESTRANS, SABLE SOUS L'EAU; ROCHES
TUNDRA; LAKES IN TUNDRA; POLYGONS		TOUNDRAS: LACS EN TOUNDRAS; POLYÈDRES DE TOUNDRAS
PALSA BOG		FONDRIÈRE DE PALSE
DAM; WHARF		BARRAGE; QUAI
ICEFIELD (GLACIER); MORaine		CHAMP DE GLACE (GLACIER); MORaine
DEBRIS COVERED ICE		GLACE AVEC DÉBRIS
PINGO		PINGO
DITCH		FOSSÉ
CONTOURS		COURBES DE NIVEAU
APPROXIMATE CONTOURS		COURBES DE NIVEAU APPROXIMATIVES
DEPRESSION CONTOUR		COURBE DE CUVETTE
CLIFF		FALAISE
SPOT ELEVATION, APPROXIMATE: LAND; WATER		POINT COTÉ, APPROXIMATIF: SUR TERRE; SUR L'EAU
ESKER		ESKER
SAND, SAND DUNES, RAISED BEACHES		SABLE, DUNES DE SABLE; PLAGES SURÉLEVÉES
HISTORIC SITE		LIEU HISTORIQUE
WOODED AREA, FOREST; CLEARED AREA		SURFACE BOISÉE, FORÊT; ESPACE DÉNUDÉ, CLAIÈRIÈRE



66 P/14	66 P/15	66 P/16
66 P/11	66 P/10	66 P/9
66 P/6	66 P/7	66 P/8

Index to adjoining Maps of the National Topographic System
Tableau d'assemblage du Système national de référence cartographique

THE MAGNETIC COMPASS MAY BE ERRATIC IN THIS AREA
LA BOUSSOLE SERA PEUT-ÊTRE INSTABLE DANS CETTE RÉGION

PRODUCED BY THE SURVEYS AND MAPPING BRANCH,
DEPARTMENT OF ENERGY, MINES AND RESOURCES, FROM
AERIAL PHOTOGRAPHS TAKEN IN 1982 AND 1983. PUBLISHED
IN 1988.

COPIES MAY BE OBTAINED FROM THE CANADA MAP OFFICE,
DEPARTMENT OF ENERGY, MINES AND RESOURCES, OTTAWA,
OR YOUR NEAREST MAP DEALER.

© 1988 HER MAJESTY THE QUEEN IN RIGHT OF CANADA
DEPARTMENT OF ENERGY, MINES AND RESOURCES

INFORMATION CONCERNING BENCH MARKS AND HORIZONTAL
SURVEY MONUMENTS CAN BE OBTAINED FROM
GEODETS SURVEY, SURVEYS AND MAPPING BRANCH,
OTTAWA.

NO FOREST AREA ON THIS MAP.

ELEVATIONS IN METRES ABOVE MEAN SEA LEVEL
CONTOUR INTERVAL.....10 METRES

NORTH AMERICAN DATUM 1927
TRANSVERSE MERCATOR PROJECTION

DISTRICT OF KEEWATIN DISTRICT DE KEEWATIN
NORTHWEST TERRITORIES TERRITOIRES DU NORD-OUEST

Scale 1:50 000 Échelle

Metres 1000 0 1000 2000 3000 4000 Mètres

Miles 1 0 1 2 3 Miles

ALTITUDES EN MÈTRES
ÉQUIDISTANCE DES COURBES...10 MÈTRES

SYSTÈME DE RÉFÉRENCE GÉODÉSIQUE NORD-AMÉRICAIN 1927
PROJECTION TRANSVERSE DE MERCATOR

POUR TOUT RENSEIGNEMENT CONCERNANT LES REPÈRES
ET BORNES ALTIMÉTRIQUES, S'ADRESSER AUX LÉVÉS
GÉODÉSIQUES, DIRECTION DES LEVÉS ET DE LA CARTO-
GRAPHIE, OTTAWA.

AUCUNE ZONE FORESTIÈRE SUR CETTE CARTE.

ÉTABLI PAR LA DIRECTION DES LEVÉS ET DE LA CARTOGRAPHIE,
MINISTÈRE DE L'ÉNERGIE, DES MINES ET DES RESSOURCES,
À L'AIDE DE PHOTOGRAPHIES AÉRIENNES PRISES EN 1982 ET 1983
PUBLIÉE EN 1988.

CES CARTES SONT EN VENTE AU BUREAU DES CARTES DU
CANADA, MINISTÈRE DE L'ÉNERGIE, DES MINES ET DES RES-
SOURCES, OTTAWA, OU CHEZ LE VENDEUR LE PLUS PRÈS.

© 1988, SA MAJESTÉ LA REINE DU CHEF DU CANADA
MINISTÈRE DE L'ÉNERGIE, DES MINES ET DES RESSOURCES