

METRIC/MÉTRIQUE

METRIC/MÉTRIQUE

METRIC/MÉTRIQUE

66-I/11

EDITION 1

METRIC

Canada

MÉTRIQUE

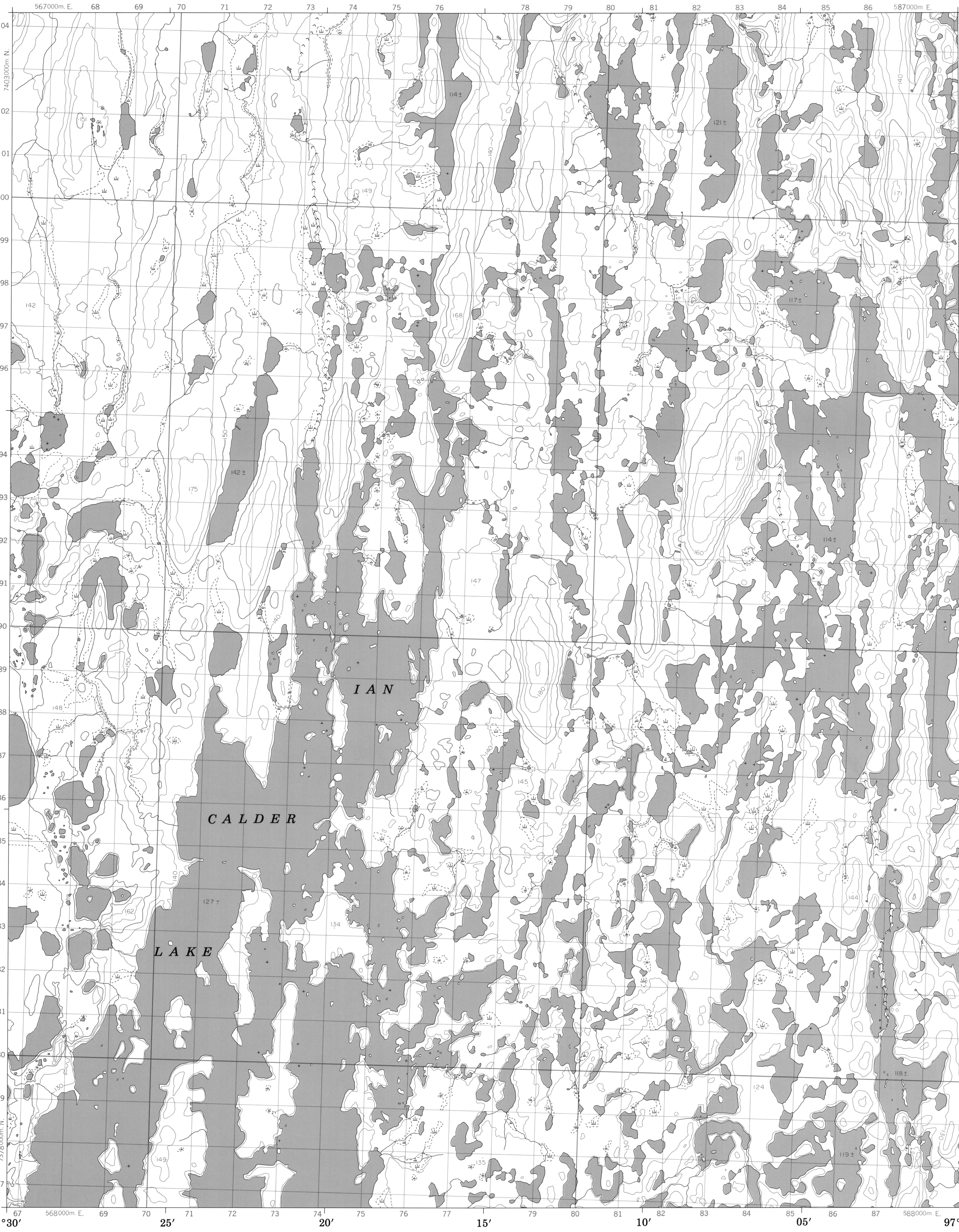
ÉDITION 1

66-I/11

Military users,  
refer to this map as:  
Référence de cette carte  
pour usage militaire.

SERIES A 701 SÉRIE  
MAP 66-I/11 CARTE  
EDITION 1 MCE ÉDITION

66-I/11  
EDITION 1 ÉDITION



66°45'

40'

35'

66°30'

97°00'

### LEGEND - LÉGENDE

ROAD, HARD SURFACE		ROUTE, REVÊTEMENT DUR
ROAD, LOOSE SURFACE		ROUTE, SURFACE DE GRAVIER
CART TRACK, WINTER ROAD		CHEMIN DE TERRE, ROUTE D'HIVER
TRAIL, CUT LINE, PORTAGE		SENTIER, PERCÉE DU PORTAGE
BUILT-UP AREA		AGGLOMÉRATION
RAILWAY: SIDING, STATION		CHEMIN DE FER: VOIE D'ÉVITEMENT; STATION
BRIDGE		PONT
SEAPLANE BASE; SEAPLANE ANCHORAGE		BASE D'HYDRAVIONS; MOULAGE D'HYDRAVIONS
HOUSE; BARN		MAISON; GRANGE
CHURCH; SCHOOL		ÉGLISE; ÉCOLE
TOWER: LANDMARK OBJECT		TOUR: ÉLÉMENT-REPÈRE
WELL: OIL, GAS, TANK: WATER		PUITS: PÉTROLE, GAZ; RÉSERVOIR: EAU
POWER TRANSMISSION LINE		LIGNE DE TRANSPORT D'ÉNERGIE
MINE; GRAVEL PIT		MINE; GRAVIERÈRE
CUT; EMBANKMENT		DÉBLAI; REMBLAI
INTERNATIONAL, PROVINCIAL BOUNDARY WITH MONUMENT AND NUMBER		FRONTIÈRE INTERNATIONALE, LIMITE PROVINCIALE AVEC BORNE ET NUMÉRO
PROVINCIAL BOUNDARY, UNSURVEYED		LIMITE PROVINCIALE, NON ARPENTÉE
COUNTY, DISTRICT BOUNDARY		LIMITE DE COMTÉ, DE DISTRICT
TOWNSHIP, PARISH BOUNDARY		LIMITE DE TOWNSHIP, DE CANTON, DE PAROISSE
MUNICIPALITY BOUNDARY		LIMITE DE MUNICIPALITÉ
RESERVE, SANCTUARY, PARK, ETC. BOUNDARY		LIMITE DE RÉSERVES, SANCTUAIRES, PARCS, ETC.
OUTLINED LANDMARK AREA, BOUNDARY APPROXIMATE		LIMITE DE SURFACE REPÈRE, LIMITE APPROXIMATIVE
D.L.S. TOWNSHIP CORNER, SURVEYED; UNSURVEYED		COIN DE TOWNSHIP (A.T.C.): ARPENTÉ; NON ARPENTÉ
D.L.S. SECTION CORNERS		COINS DE SECTION (A.T.C.)
HORIZONTAL CONTROL POINT		POINT DE CONTRÔLE PLANIMÉTRIQUE
BENCH MARK WITH ELEVATION		REPÈRE DE NIVELLEMENT AVEC COTE
SPOT ELEVATION, PRECISE		POINT CÔTÉ, PRÉCIS
STREAM OR SHORELINE, INDEFINITE		COURS D'EAU OU RIVE, IMPRÉCIS
LAKE, INTERMITTENT LAKE; SHALLOW LAKE		LAC; LAC INTERMITTENT; LAC PEU PROFOND
FLOODED LAND		RÉGION INONDÉE
MARSH; SWAMP (WOODED); STRING BOG		MARAIS; MARÉCAGE; FONDRIÈRE À FILAMENTS
DRY RIVER BED WITH CHANNELS		LIT DE COURS D'EAU TARI AVEC CHENAUX
RAPIDS; FALLS; RAPIDS		RAPIDES; CHUTES; RAPIDES
FORESHORE FLATS, SAND IN WATER, ROCKS		ESTRANS, SABLE SOUS L'EAU; ROCHES
ROCKY LEDGE, REEF		BARRE ROCHEUSE, RÉCIF
TUNDRA; LAKES IN TUNDRA; POLYGONS		TOUNDRA; LACS EN TOUNDRA; POLYGOÏNES
PALSA BOG		FONDRIÈRE DE PALSE
DAM; WHARF		BARRAGE; QUAI
ICEFIELD (GLACIER); MORaine		CHAMP DE GLACE (GLACIER); MORaine
DEBRIS COVERED ICE		GLACE AVEC DÉBRIS
PINGO		PINGO
DITCH		FOSSÉ
CONTOURS		COURBES DE NIVEAU
APPROXIMATE CONTOURS		COURBES DE NIVEAU APPROXIMATIVES
DEPRESSION CONTOUR		COURBE DE CUVETTE
CLIFF		FALAISE
SPOT ELEVATION, APPROXIMATE		POINT CÔTÉ, APPROXIMATIF
WATER ELEVATION		ALTITUDE DE LA SURFACE DE L'EAU
ESKER		ESKER
SAND, SAND DUNES, RAISED BEACHES		SABLE, DUNES DE SABLE, PLAGES SURÉLEVÉES
HISTORIC SITE		LIEU HISTORIQUE
WOODED AREA, FOREST, CLEARED AREA		SURFACE BOISÉE, FORÊT; ESPACE DÉNUDÉE, CLAIRIÈRE

METRIC/MÉTRIQUE

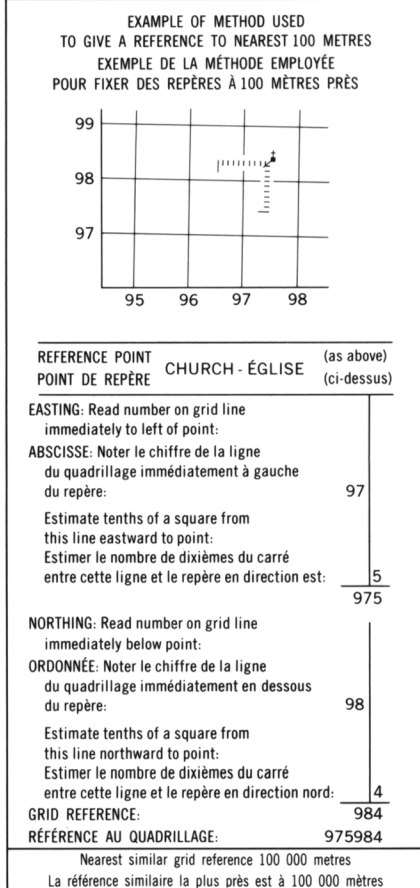


Use diagram only to obtain numerical values  
APPROXIMATE MEAN DECLINATION 1992  
FOR CENTRE OF MAP  
Annual change decreasing 17.6'

N'utiliser le diagramme que pour obtenir les valeurs numériques  
DECLINAISON MOYENNE APPROXIMATIVE  
AU CENTRE DE LA CARTE EN 1992  
Variation annuelle décroissante 17,6'

ONE THOUSAND METRE  
UNIVERSAL TRANSVERSE MERCATOR GRID  
ZONE 14  
QUADRILLAGE UNIVERSEL, TRANSVERSE DE MERCATOR  
DE MILLE MÈTRES

GRID ZONE DESIGNATION DESIGNATION DE LA ZONE DU QUADRILLAGE:	100 000 m SQUARE IDENTIFICATION IDENTIFICATION DU CARRE DE 100 000 m
14 W	NV 74 NU



66-I/13	66-I/14	66-I/15
66-I/12	66-I/11	66-I/10
66-I/5	66-I/6	66-I/7

THE MAGNETIC COMPASS MAY BE  
ERRATIC IN THIS AREA  
LA BOUSSOLE SERA PEUT-ÊTRE  
INSTABLE DANS CETTE RÉGION

PRODUCED BY THE CANADA CENTRE FOR MAPPING,  
DEPARTMENT OF ENERGY, MINES AND RESOURCES  
INFORMATION CURRENT AS OF 1990, PUBLISHED IN 1992  
COPIES MAY BE OBTAINED FROM THE CANADA MAP OFFICE,  
DEPARTMENT OF ENERGY, MINES AND RESOURCES,  
OTTAWA, OR YOUR NEAREST MAP DEALER.  
© 1992 HER MAJESTY THE QUEEN IN RIGHT OF CANADA,  
DEPARTMENT OF ENERGY, MINES AND RESOURCES.

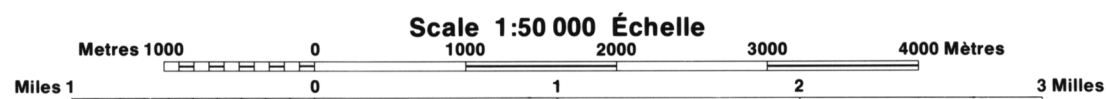
ELEVATIONS IN METRES ABOVE MEAN SEA LEVEL  
CONTOUR INTERVAL.....10 METRES

NORTH AMERICAN DATUM 1983  
TRANSVERSE MERCATOR PROJECTION

INFORMATION CONCERNING BENCH MARKS AND HORIZONTAL SURVEY MONUMENTS CAN BE OBTAINED FROM  
GEODETTIC SURVEY, CANADA CENTRE FOR SURVEYING,  
OTTAWA.

NO FOREST AREA ON THIS MAP

DISTRICT OF KEEWATIN DISTRICT DE KEEWATIN  
NORTHWEST TERRITORIES TERRITOIRES DU NORD-OUEST



ALTITUDES EN MÈTRES  
ÉQUIDISTANCE DES COURBES...10 MÈTRES  
SYSTÈME DE RÉFÉRENCE GÉODÉSIQUE NORD-AMÉRICAIN 1983  
PROJECTION TRANSVERSE DE MERCATOR

POUR TOUT RENSEIGNEMENT CONCERNANT LES REPÈRES  
DE NIVELLEMENT ET LES BORNES GÉODÉSIQUES, PRIER  
DE S'ADRESSER À LA DIVISION DES LÈVES GÉODÉSIQUES,  
CENTRE CANADIEN DES LÈVES.

AUCUNE ZONE FORÊSTIÈRE SUR CETTE CARTE

ÉTABLI PAR LE CENTRE CANADIEN DE CARTOGRAPHIE,  
MINISTÈRE DE L'ÉNERGIE, DES MINES ET DES RESSOURCES  
RENSEIGNEMENTS À OBTENIR CHEZ LE VENDEUR LE PLUS PRÈS.  
CES CARTES SONT EN VENTE AU BUREAU DES CARTES DU  
CANADA, MINISTÈRE DE L'ÉNERGIE, DES MINES ET DES  
RESSOURCES, OTTAWA, OU CHEZ LE VENDEUR LE PLUS PRÈS.  
© 1992 SA MAJESTÉ LA REINE DU CHEF DU CANADA,  
MINISTÈRE DE L'ÉNERGIE, DES MINES ET DES RESSOURCES.



Energy, Mines and  
Resources Canada

Énergie, Mines et  
Ressources Canada