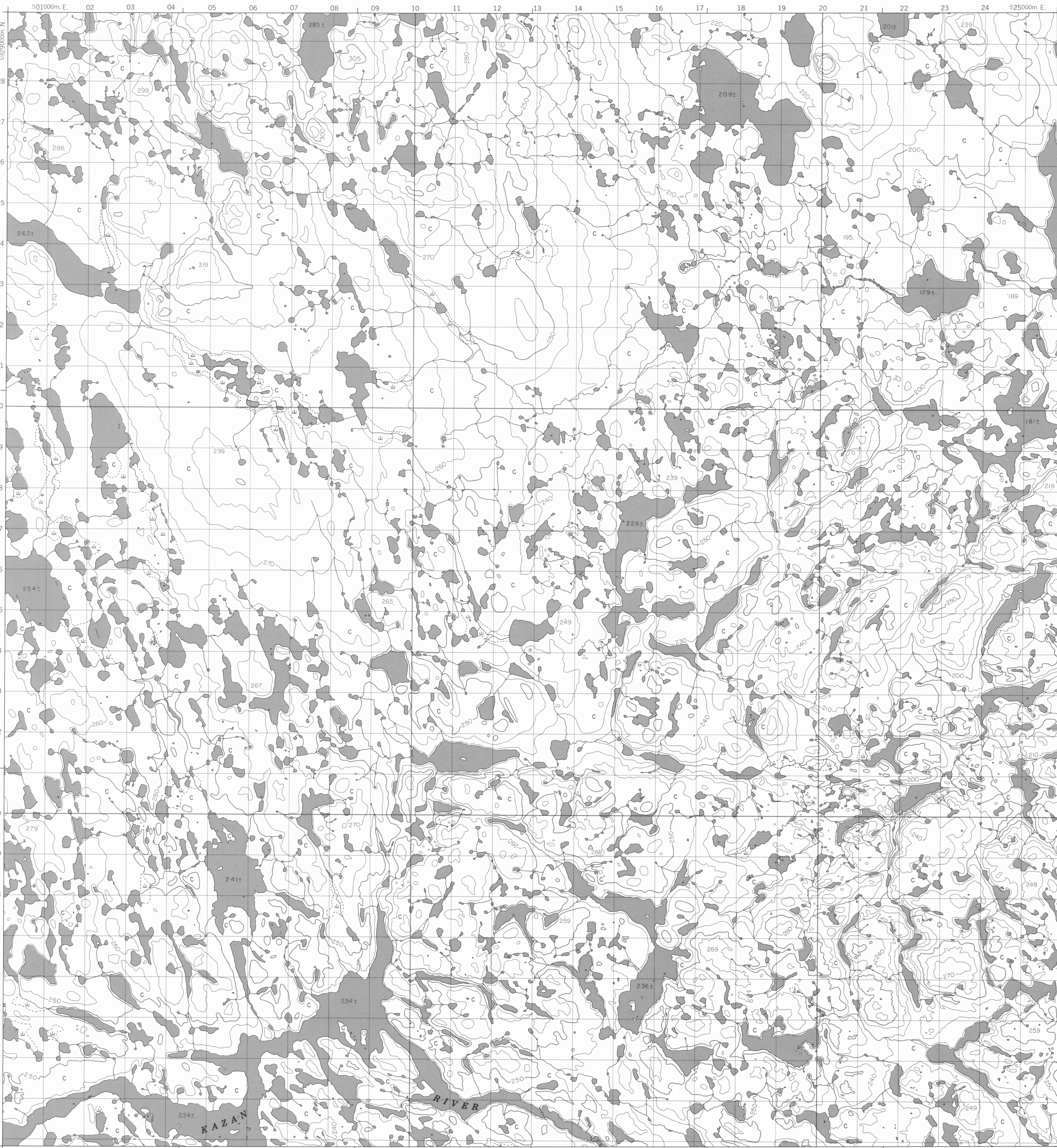


METRIC/MÉTRIQUE



PRODUCED BY THE SURVEYS AND MAPPING BRANCH,
DEPARTMENT OF ENERGY, MINES AND RESOURCES,
OTTAWA. PUBLISHED IN 1981.

COPIES MAY BE OBTAINED FROM THE CANADA MAP OFFICE,
DEPARTMENT OF ENERGY, MINES AND RESOURCES, OTTAWA,
OR YOUR NEAREST MAP DEALER.

© 1981 HER MAJESTY THE QUEEN IN RIGHT OF CANADA
DEPARTMENT OF ENERGY, MINES AND RESOURCES

ELEVATIONS IN METRES ABOVE MEAN SEA LEVEL
CONTOUR INTERVAL..... 10 METRES

NORTH AMERICAN DATUM 1927
TRANSVERSE MERCATOR PROJECTION

INFORMATION CONCERNING LOCATION AND PRECISE
ELEVATION OF BENCH MARKS CAN BE OBTAINED BY
WRITING TO THE GEOLOGIC SURVEY, SURVEYS AND
MAPPING BRANCH, OTTAWA.

DISTRICT OF KEEWATIN
NORTHWEST TERRITORIES

Scale 1:50 000 Échelle

ALTITUDES EN MÈTRES
ÉQUIDISTANCE DES COURBES..... 10 MÈTRES

SYSTEME DE RÉFÉRENCE GÉODÉSIQUE NORD-AMÉRICAIN 1927
PROJECTION TRANSVERSE DE MERCAUTOR

Miles 1 0 1 2 3
Metres 1000 0 1000 2000 3000 4000
Yards 1000 0 1000 2000 3000 4000

ON PEUT OBTENIR DES RENSEIGNEMENTS SUR LE LIEU
ET L'ALTITUDE EXACTE DES RÉPÈRES DE NIVELLEMENT
EN ÉCRIVANT AUX LEVÉS GÉODÉSIQUES, DIRECTION DES
LEVÉS ET DE LA CARTOGRAPHIE, OTTAWA.

ÉTABLI PAR LA DIRECTION DES LEVÉS ET DE LA CARTO-
GRAPHIE, MINISTÈRE DE L'ÉNERGIE, DES MINES ET DES RE-
SOURCES, OTTAWA. PUBLIÉE EN 1981.

CES CARTES SONT EN VENTE AU BUREAU DES CARTES DU
CANADA, MINISTÈRE DE L'ÉNERGIE, DES MINES ET DES RE-
SOURCES, OTTAWA, OU CHEZ LE VENDEUR LE PLUS PRÈS.

© 1981: SA MAJESTÉ LA REINE DU CHEF DU CANADA,
MINISTÈRE DE L'ÉNERGIE, DES MINES ET DES RESSOURCES.

CONVERSION SCALE FOR ELEVATIONS
ÉCHELLE DE CONVERSION DES ALTITUDES

Metres 30 20 10 0 50 100 150 200 250 300
Feet 100 50 0 100 200 300 400 500 600 700 800 900 1000

METRIC/MÉTRIQUE

Military users,
refer to this map as:
Référence de cette carte
pour usage militaire.

SERIES A 701
MAP 65 J/7
EDITION 1

SÉRIE
CARTE
ÉDITION

LEGEND - LÉGENDE

ROAD, HARD SURFACE, ALL WEATHER.....ROUTE, SURFACE DURCIE, TOUTES SAISONS

ROAD, LOOSE SURFACE.....ROUTE, SURFACE DE GRAVIER

CART TRACK, WINTER ROAD.....CHEMIN DE CHARROI, ROUTE D'HIVER

TRAIL, CUT LINE, PORTAGE.....SENTIER, PERCÉE OU PORTAGE

BUILT-UP AREA.....AGGLOMÉRATION

RAILWAY: SIDING, STATION: STOP.....CHEMIN DE FER VOIE D'ÉVITEMENT: STATION: ARRÊT

BRIDGE.....PONT

SEAPLANE BASE, SEAPLANE ANCHORAGE.....BASE D'HYDRAVIONS: ANCRAGE D'HYDRAVIONS

HOUSE, BARN.....MAISON, GRANGE

CHURCH: SCHOOL.....ÉGLISE: ÉCOLE

POST OFFICE.....BUREAU DE POSTE

TOWER: FIRE, RADIO.....TOUR: FEU, RADIO

WELL: OIL, GAS.....PUITS: PÉTROLE, GAZ

TANK: OIL, GASOLINE, WATER.....RÉSERVOIR: PÉTROLE, ESSENCE, EAU

POWER TRANSMISSION LINE.....LIGNE DE TRANSPORT D'ÉNERGIE

MINE.....MINE

CUTTING, EMBANKMENT.....DEBLAI: REMBLAI

GRAVEL PIT.....CARRIÈRE DE GRAVIER

INTERNATIONAL, PROVINCIAL, BOUNDARY WITH MONUMENT.....FRONTIÈRE INTERNATIONALE, LIMITE PROVINCIALE AVEC BORNE

TOWNSHIP, PARISH, BOUNDARY.....LIMITE DE COMTE OU DE DISTRICT

COUNTY, DISTRICT BOUNDARY.....LIMITE DE CANTON, DE PAROISSE

D.L.S. SECTION CORNER: SURVEYED, UNSURVEYED.....COIN DE CANTON (A.T.C.): ARPESTE: NON ARPESTÉ

D.L.S. SECTION CORNERS.....CONS DE SECTION (A.T.C.)

MUNICIPALITY BOUNDARY.....LIMITE DE MUNICIPALITÉ

RESERVE, PARK, ETC. BOUNDARY.....LIMITE DE RÉSERVE, DE PARC, ETC.

HORIZONTAL CONTROL POINT.....POINT DE CONTRÔLE PLANIMÉTRIQUE

BENCH MARK WITH ELEVATION.....RÉPÈRE DE NIVELLEMENT AVEC COTE

SPOT ELEVATION, PRECISE: LAND, WATER.....POINT CÔTÉ, PRÉCIS: SUR TERRE, SUR L'EAU

STREAM OR SHORELINE: INDEFINITE.....COURS D'EAU OU RIVE: IMPRÉCIS

DIRECTION OF FLOW.....DIRECTION DU COURANT

LAKE: INTERMITTENT LAKE, PONDS.....LAC; LAC INTERMITTENT: ÉTANGS

FLOODED LAND.....TERRAIN INONDÉ

MARSH: SWAMP (WOODED).....MARAIS: BOISÉ MARÉCAGEUX

DRY RIVER BED WITH CHANNELS.....LIT DE RIVIÈRE ASSÉCHÉ AVEC CHENEAUX

STRING BOG.....FONDRIÈRE À FILAMENTS

TUNDRA: LAKES IN TUNDRA; POLYGONS.....TOUNDRA: LACS EN TOUNDRA; POLYGONES DE TOUNDRA

RAPIDS: FALLS; RAPIDS.....RAPIDES: CHUTES; RAPIDES

FORESHORE FLATS, SAND IN WATER.....ESTRANS, SABLE SOUS L'EAU

ROCKS.....ROCHES

DAM.....BARRAGE

WHARF.....QUAI

DITCH.....FOSSE

CONTOURS.....COURBES DE NIVEAU

APPROXIMATE CONTOURS.....COURBES DE NIVEAU APPROXIMATIVES

DEPRESSION CONTOUR.....COURBE DE CUVETTE

CLIFF.....FALAISE

SPOT ELEVATION, APPROXIMATE: LAND, WATER.....POINT CÔTÉ, APPROXIMATIF: SUR TERRE, SUR L'EAU

ESKER.....ESKER

SAND, SAND DUNES.....SABLE, DUNES DE SABLE

PALSA BOG.....FONDRIÈRE DE PALSE

WOODED AREA, FOREST.....SURFACE BOISÉE, FORÊT

CLEARED AREA.....ESPACE DÉNUDÉ, CLAIRIÈRE

PHOTOGRAPHY PHOTOGRAPHIE

COMPILED RESTITUTION

32	A-14333	8/54	28
A-14333 8/54			
61	A-14333 8/54		65
88	A-14333 8/54		84
115	A-14333	8/54	118

GRID ZONE DESIGNATION
DESIGNATION DE
LA ZONE
DU QUADRILLAGE:

14V

100 000 m SQUARE IDENTIFICATION
IDENTIFICATION DU CARRÉ
DE 100 000 m

NE

5

EXAMPLE OF METHOD USED
TO GIVE A REFERENCE TO NEAREST 100 METRES
EXEMPLE DE LA MÉTHODE EMPLOYÉE
POUR FIXER DES RÉPÈRES À 100 MÈTRES PRÈS

REFERENCE POINT
POINT DE RÉPÈRE

CHURCH - ÉGLISE

(as above)
(ci-dessus)

EASTING: Read number on grid line
immediately to left of point:
ABSCISSE: Note le chiffre de la ligne
du quadrillage immédiatement à gauche
du repère:
Estimate tenths of a square from
this line eastward to point:
Estimer le nombre de dixièmes du carré
entre cette ligne et le repère en direction est.

NORTHING: Read number on grid line
immediately below point:
ORDONNÉE: Note le chiffre de la ligne
du quadrillage immédiatement en-dessous
du repère:
Estimate tenths of a square from
this line northward to point:
Estimer le nombre de dixièmes du carré
entre cette ligne et le repère en direction nord.

GRID REFERENCE
RÉFÉRENCE AU QUADRILLAGE:

97
97.5
98
98.4

95 96 97 98

Nearest similar grid reference 100 000 metres (about 63 miles)
La prochaine référence similaire est à 100 000 mètres (environ 63 milles)

65 J/11	65 J/10	65 J/9
65 J/6	65 J/7	65 J/8
65 J/3	65 J/2	65 J/1

ONE THOUSAND METRE
UNIVERSAL TRANSVERSE MERCATOR GRID
ZONE 14
QUADRILLAGE DE MILLE MÈTRES
TRANSVERSE UNIVERSE DE MERCAUTOR

The 1980 MAGNETIC BEARING is 10°51' (193 mils)
EAST of GRID NORTH
ANNUAL CHANGE DECREASING 21.6'
GRID NORTH is 0°13' (4 mils) EAST of TRUE NORTH
for centre of map.

La RÉPÈRE MAGNÉTIQUE en 1980 est à 10°51' (193 mils)
à l'EST du NORD DU QUADRILLAGE:
VARIATION ANNUELLE DE DÉCROISSANTE 21.6'
NORD DU QUADRILLAGE est à 0°13' (4 mils) à l'EST du
NORD GÉOGRAPHIQUE au centre de la carte.

THE MAGNETIC COMPASS MAY
BE ERRATIC IN THIS AREA
LA BOUSSOLE SERA PEUT-ÊTRE
INSTABLE DANS CETTE RÉGION