
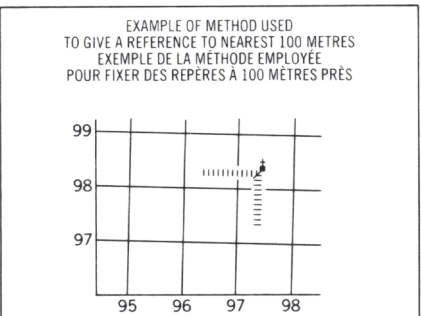


ROADS AND RELATED FEATURES	ROUTES ET OUVRAGES CONNEXES	
HARD SURFACE, ALL WEATHER	SURFACE DURE, TOUTES SAISONS	⑫
LOOSE SURFACE	GRAVIER	
CART TRACK, WINTER ROAD, UNDER CONSTRUCTION	CHEMIN DE TERRE, D'HIVER, EN CONSTRUCTION	
TRAIL, CUTLINE, PORTAGE	SENTIER, PERCÉE, PORTAGE	
BUILT UP AREA	AGGLOMÉRATION	
RAILWAY, SIDING, STATION, STOP	CHÉMIN DE FER, VOIE D'ÉVITEMENT, GARE, ARRÊT	
BRIDGE	POINT	
SEAPLANE BASE, ANCHORAGE	HYDROAÉROPORT, MOULAGE	
LANDMARK FEATURES	POINTS DE REPÈRE	
HOUSE, BARN	MAISON, GRANGE	
CHURCH, SCHOOL	ÉGLISE, ÉCOLE	
POST OFFICE	BUREAU DE POSTE	
HISTORICAL SITE	LIEU HISTORIQUE	
TOWERS, FIRE, RADIO	TOURS, FEU, RADIO	
WELL, OIL, GAS	PUITS, PÉTROLE, GAZ	
TANK, OIL, GASOLINE, WATER	RESERVOIR, PÉTROLE, ESSENCE, EAU	
TELEPHONE LINE	LIGNE TÉLÉPHONIQUE	
POWER TRANSMISSION LINE	LIGNE DE TRANSPORT D'ÉNERGIE	
MINE	MINE	
CUTTING, EMBANKMENT	TRANCHÉE, REMBLAI	
GRAVEL PIT	FOSSE DE GRAVIER	
BOUNDARIES AND CONTROL	FRONTIÈRES ET POINTS DE RÉFÉRENCES	
INTERNATIONAL, PROVINCIAL, BOUNDARY MONUMENT	INTERNATIONALE, PROVINCE, BORNE FRONTIÈRE	
COUNTY, DISTRICT	COMTÉ, DISTRICT	
TOWNSHIP, PARISH – SURVEYED UNSURVEYED	CANTON, PARISSOISE – ARPENTÉ NON ARPENTÉ	
TOWNSHIP, DLS – SURVEYED UNSURVEYED – SECTION CORNERS	CANTON, DLS – ARPENTÉ NON ARPENTÉ – SECTION ANGULAIRE	
MUNICIPALITY	MUNICIPALITÉ	
INDIAN RESERVE, PARK, ETC.	RÉSERVE INDIGÈNE, PARC, ETC.	
HORIZONTAL CONTROL POINT	REPÈRE PLANIMÉTRIQUE	
BENCH MARK	REPÈRE DE NIVELLEMENT	
SPOT ELEVATION, ELEVATION APPROXIMATE	POINT CÔTÉ, ÉLEVATION APPROXIMATIVE	
DRAINAGE AND RELATED FEATURES	DRAINAGE ET OUVRAGES CONNEXES	
STREAM, SHORELINE, INDEFINITE	COURS D'EAU, RIVE, IMPRÉCISE	
DIRECTION OF FLOW	DIRECTION DU COURANT	
LAKE, INTERMITTENT	LAC, INTERMITTENT	
INUNDATED, FLOODED LAND	TERRAIN INONDÉ	
MARSH OR SWAMP (WOODED)	MARAIS (OU MARECAGE) (BOISÉ)	
DRY RIVER BED WITH CHANNELS	LIT DE COURS D'EAU TARI AVEC CHENAUX	
SAND, ABOVE, IN WATER	SABLE, AU DESSUS, DANS L'EAU	
STRANDING BOG	MARECAGES EN ENFILADE	
TUNDRA POND, POLYGONS	TOUNDRAS, ÉTANGS, SOLS POLYGONAUX	
RAPIDS	RAPIDES	
FORESHORE FLATS	ESTRANS	
ROCK	ROCHE	
DAM	BARRAGE	
WHARF	QUAI	
DITCH	FOSSE	
RELIEF FEATURES	RELIEF	
CONTOURS	COURBE DE NIVEAU	
APPROXIMATE CONTOUR	COURBE DE NIVEAU APPROXIMATIVE	
DEPRESSION	COURBE DE CUVETTE	
ESKER	ESKER	
PINGO	PINGO	
SAND, SAND DUNES	SABLE, DUNES	
PALSA BOG	PALSE	
WOODED AREA	RÉGION BOISÉE	

GRID ZONE DESIGNATION DESIGNATION DE LA ZONE DU QUADRILLAGE : 13 U	100,000 M. SQUARE IDENTIFICATION IDENTIFICATION DU CARRÉ DE 100,000 M. 
--	---



REFERENCE POINT
POINT DE REPÈRE CHURCH — EGLISE (as above)
(ci-dessus)

du quadrillage immédiatement à gauche du repère.	97
Estimate tenths of a square from this line eastward to point:	
Estimer le nombre de dixièmes du carré entre cette ligne et le repère en direction est:	5

NORTHING: Read number on grid line immediately below point:
LATITUDE NORD: Noter le chiffre de la ligne du quadrillage immédiatement en dessous du repère.

Estimate the number of squares from this line northward to point:	
Estimer le nombre de dixièmes du carré entre cette ligne et le repère en direction nord:	4
GRID REFERENCE SAMPLE	984
EXEMPLE DU QUADRILLAGE	975984
Nearest similar grid reference 100,000 metres (about 63 miles)	

ONE THOUSAND METRE

UNIVERSAL TRANSVERSE MERCATOR GRID
ZONE 13
QUADRILLAGE DE MILLE MÈTRES
UNIVERSEL TRANSVERSE DE MERCATOR

CONVERSION SCALE FOR ELEVATIONS

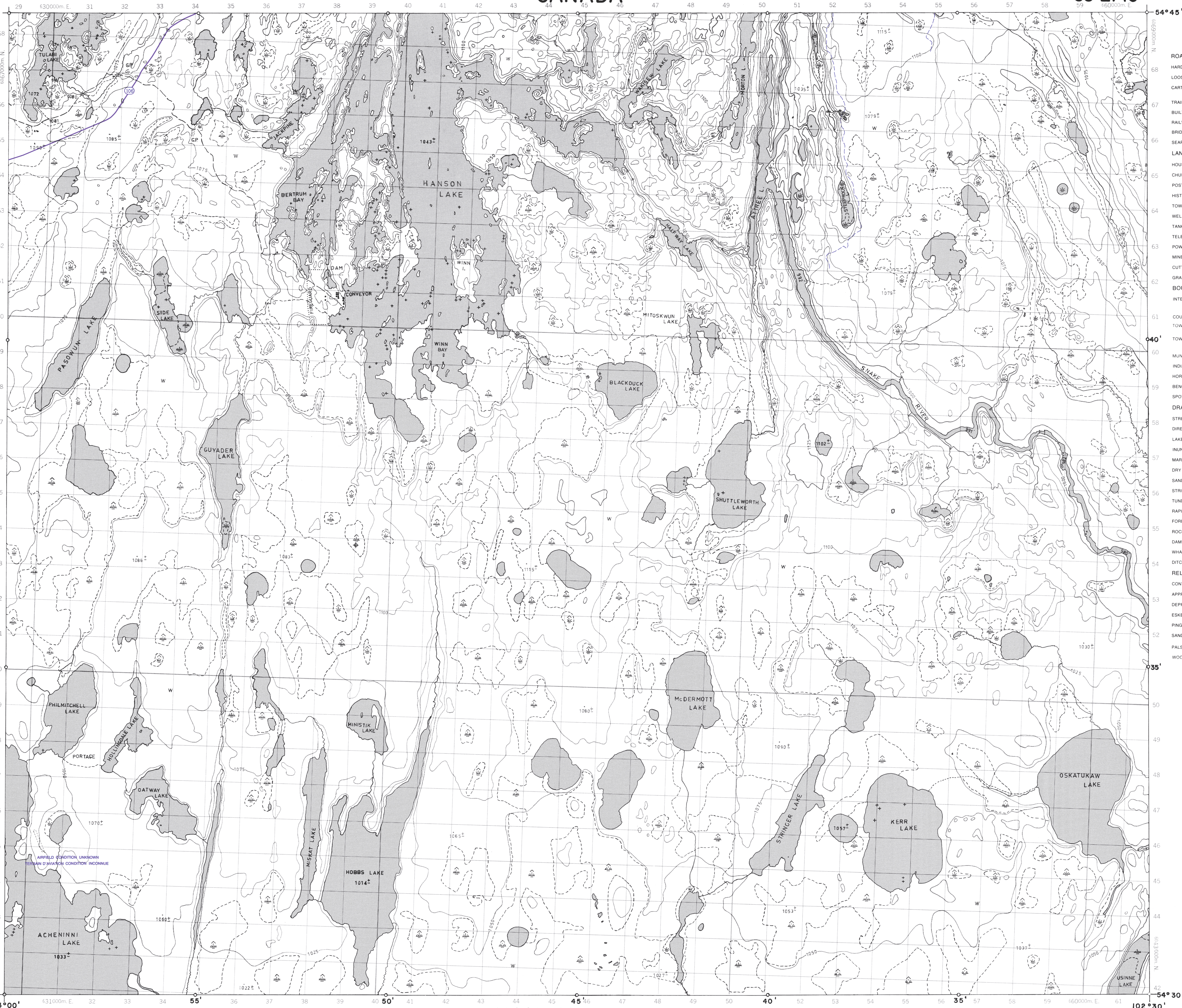
ÉCHELLE DE CONVERSION DES ÉLEVATIONS

The scale consists of two horizontal lines. The top line is labeled 'Mètres' at both ends and has major tick marks every 50 units from 0 to 300. The bottom line is labeled 'Feet' at both ends and has major tick marks every 100 units from 0 to 1000. Vertical lines connect the two scales at intervals of 50 meters (100 feet).

Mètres	Feet
0	0
50	100
100	200
150	300
200	400
250	500
300	600

63 L/10

EDITION 2



PRODUCED BY SURVEYS AND MAPPING BRANCH,
DEPARTMENT OF ENERGY, MINES AND RESOURCES,
OTTAWA, 1972, FROM PHOTOGRAPHS TAKEN IN 1968

CONTOUR INTERVAL 25 FEET

INTERIM CORRECTIONS 1988.

ROADS:- ROUTES

hard surface - pavée	_____
loose surface - de gravier	_____
2 lanes or more - 2 voies ou plus	_____
less than 2 lanes - moins de 2 voies	_____
dry weather - temps sec	_____
cart track - de terre	_____
trail - sentier	_____

Mean values for this map		
Geographic:	Latitude - add	0.2°
	Longitude - add	1.5°
Grid:	Northing - add	222m
	Easting - subtract	31m

HANSON LAKE

NORTH AMERICAN DATUM 1927
TRANSVERSE MERCATOR PROJECTION

ÉTABLIE PAR LA DIRECTION DES LEVÉS ET DE LA
CARTOGRAPHIE, MINISTÈRE DE L'ÉNERGIE, DES
MINES ET DES RESSOURCES, OTTAWA, EN 1972,
D'APRÈS DES PHOTOGRAPHIES PRISES EN 1968