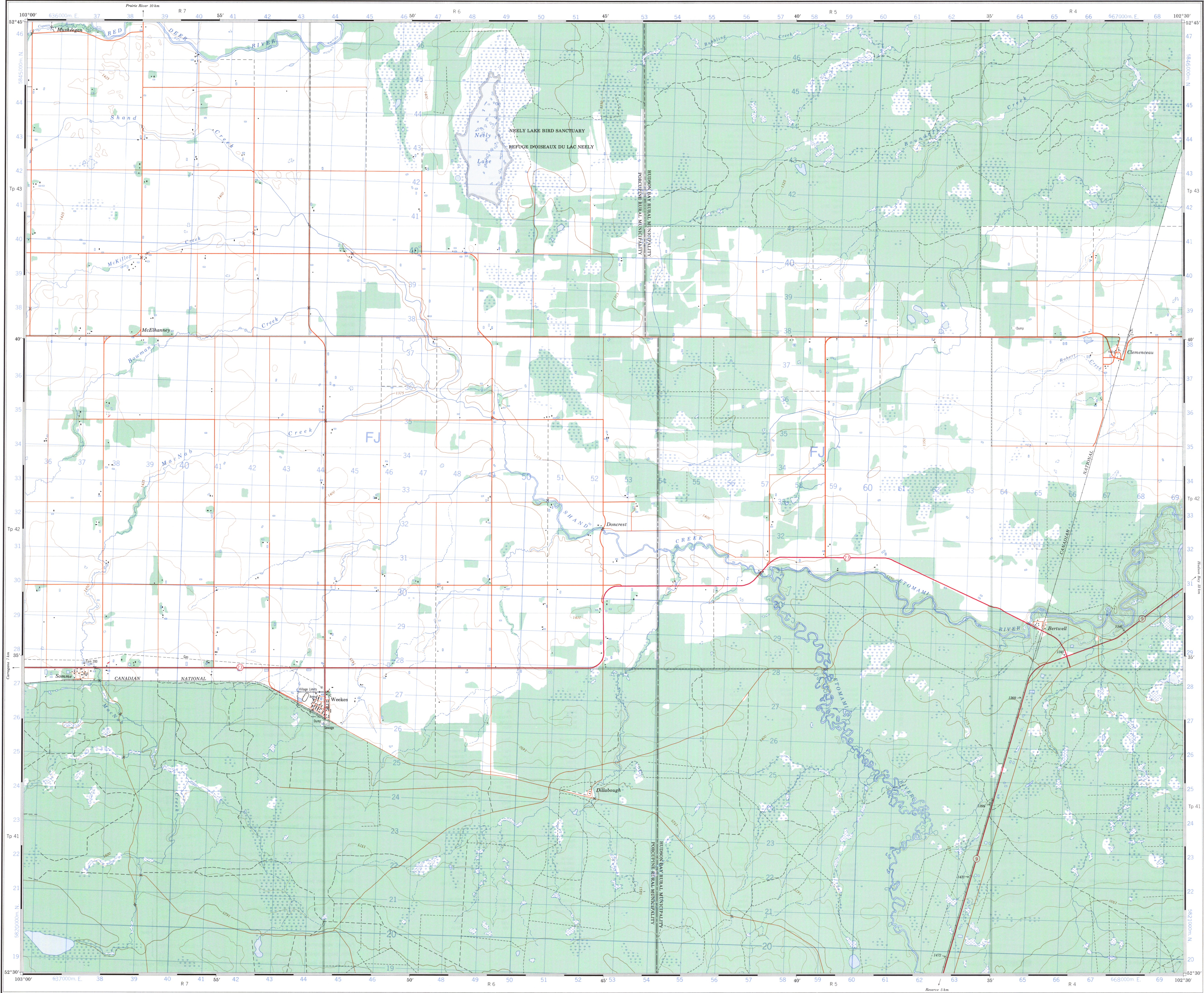
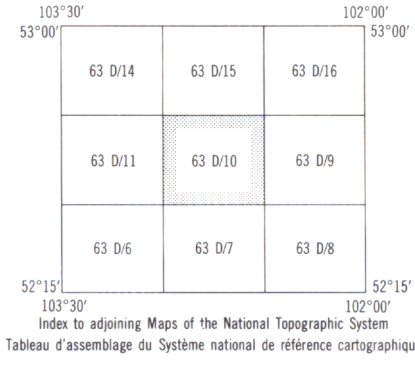
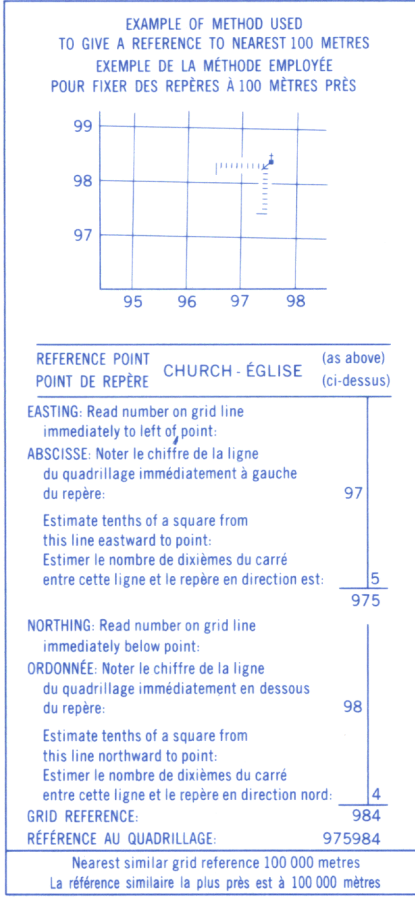
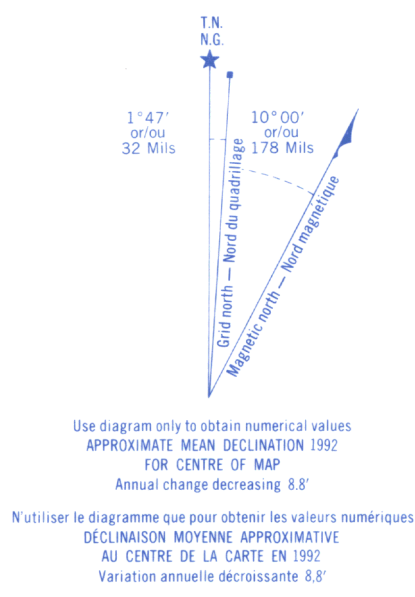


Military users,  
refer to this map as:  
Réfrence de cette carte  
pour usage militaire.

SERIES A 742  
MAP 63 D/10  
EDITION 3 MCE EDITION

PROVISIONAL PRINT  
IMPRESSION PROVISOIRE



PRODUCED BY THE CANADA CENTRE FOR MAPPING,  
DEPARTMENT OF ENERGY, MINES AND RESOURCES.  
INFORMATION CURRENT AS OF 1990. PUBLISHED 1993.

COPIES MAY BE OBTAINED FROM THE CANADA MAP OFFICE,  
DEPARTMENT OF ENERGY, MINES AND RESOURCES, OTTAWA,  
OR YOUR NEAREST MAP DEALER.

© 1993, HER MAJESTY THE QUEEN IN RIGHT OF CANADA,  
DEPARTMENT OF ENERGY, MINES AND RESOURCES.

PROVISIONAL PRINT  
IMPRESSION PROVISOIRE

Roads:  
hard surface.....  
hard surface.....  
loose or stabilized surface, all weather.....  
loose surface, dry weather.....  
unclassified road or street.....  
cart track.....  
trail, cut line or portage.....

Routes:  
revêtement dur.....  
revêtement dur.....  
gravier, aggloméré, toute saison.....  
de gravier, temps sec.....  
route non classée ou rue.....  
de terre.....  
sentier, percée ou portage.....

Scale 1:50 000 Échelle

CONTOUR INTERVAL 25 FEET  
Elevations in Feet above Mean Sea Level  
North American Datum 1983  
Transverse Mercator Projection

Scale 1:50 000 Échelle

CONTOUR INTERVAL 25 PIEDS  
Élévations en pieds  
Système de référence géodésique nord-américain, 1983  
Projection transverse de Mercator

ÉTABLIE PAR LE CENTRE CANADIEN DE CARTOGRAPHIE,  
MINISTÈRE DE L'ÉNERGIE, DES MINES ET DES RESSOURCES.  
RÉVISIONS RÉCENTES À JOUR EN 1990. PUBLIÉE EN 1993.

CES CARTES SONT EN VENTE AU BUREAU DES CARTES DU  
CANADA, MINISTÈRE DE L'ÉNERGIE, DES MINES ET DES RES-  
SOURCES, OTTAWA, OU CHEZ LE VENDEUR LE PLUS PRÈS.

© 1993, SA MAJESTÉ LA REINE DU CHEF DU CANADA,  
MINISTÈRE DE L'ÉNERGIE, DES MINES ET DES RESSOURCES.

WEEKES  
63 D/10  
EDITION 3 EDITION

Energy, Mines and  
Resources Canada

Énergie, Mines et  
Ressources Canada