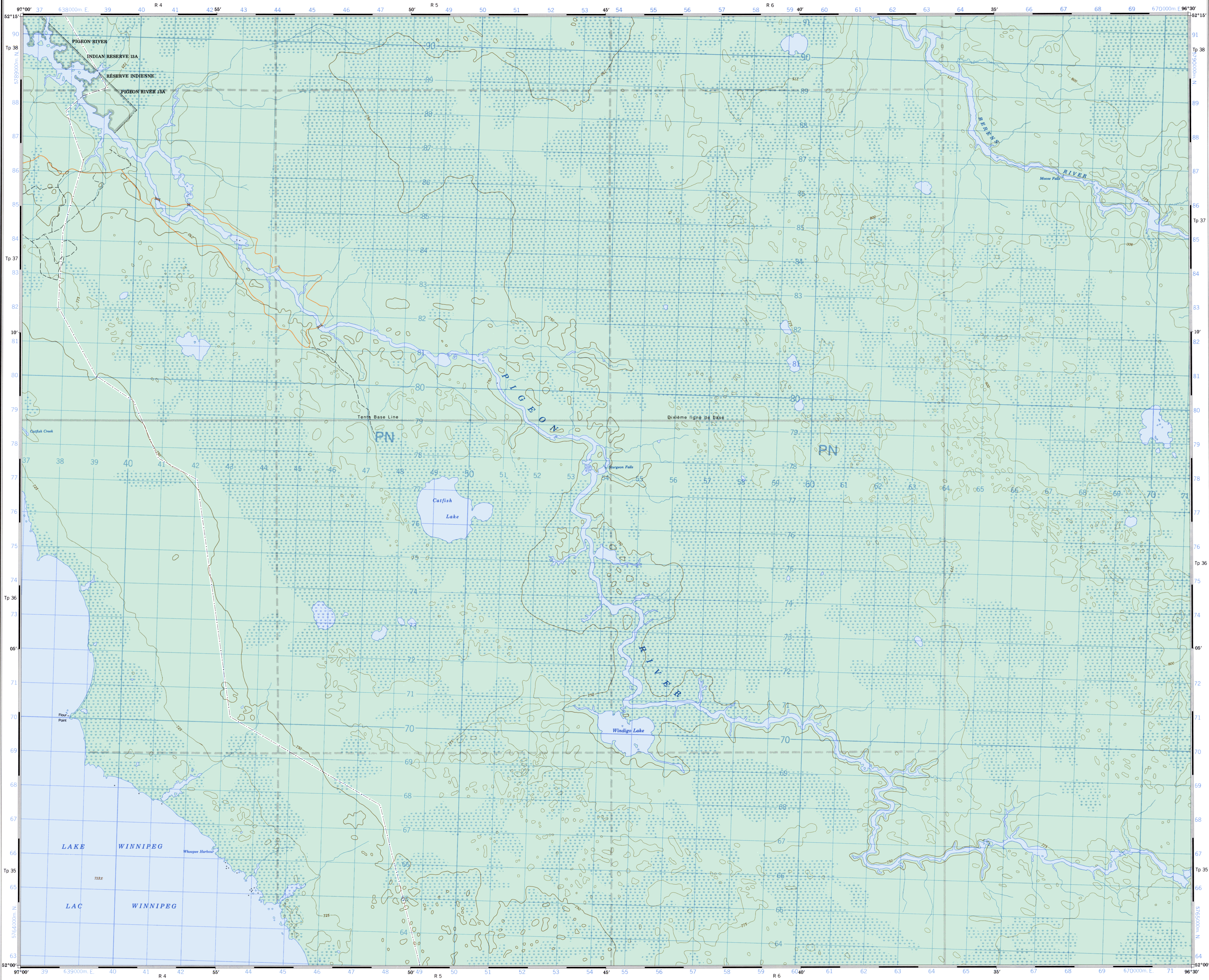


Military users, refer to this map as: Référence de cette carte pour usage militaire:	SERIES MAP EDITION	A 743 63 A/2 3 MCE	SÉRIE CARTE ÉDITION
---	--------------------------	--------------------------	---------------------------



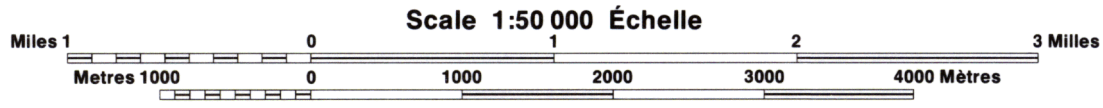
PRODUCED BY THE CANADA CENTRE FOR MAPPING,
DEPARTMENT OF ENERGY, MINES AND RESOURCES.
INFORMATION CURRENT AS OF 1980. PUBLISHED 1980.
COPIES MAY BE OBTAINED FROM THE CANADA MAP OFFICE,
DEPARTMENT OF ENERGY, MINES AND RESOURCES, OTTAWA,
OR YOUR NEAREST MAP DEALER.
© 1980. HER MAJESTY THE QUEEN IN RIGHT OF CANADA.
DEPARTMENT OF ENERGY, MINES AND RESOURCES.

Roads
loose or stabilized surface, all weather
loose surface, dry weather
unclassified road or street
cart track
trail, cut line or portage

Routtes
gravier, aggloméré, toute saison
de gravier, temps sec
route non classée ou rue
de terre
sentier, percée ou portage

2 lanes or more
2 voies ou plus
less than 2 lanes
moins de 2 voies

FOR COMPLETE REFERENCE SEE REVERSE SIDE
POUR UNE LISTE COMPLÈTE DES SIGNES, VOIR AU VERSO



Information concerning bench marks and horizontal survey monuments can
be obtained from Geodetic Survey, Canada Centre for Surveying, Ottawa.

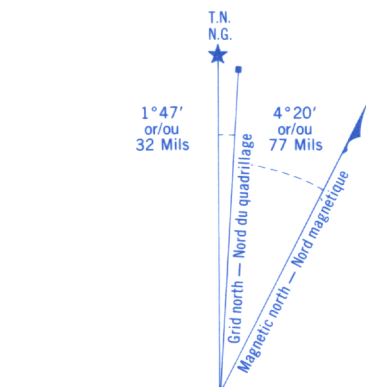
CONVERSION SCALE FOR ELEVATIONS
Mètres 30 20 10 0 50 100
Feet 100 50 0 100 200 300 400

CONTOUR INTERVAL: 25 FEET
Elevations in Feet above Mean Sea Level
North American Datum 1927
Transverse Mercator Projection

Pour tout renseignement concernant les repères de nivellement et les bornes géodésiques, prière
de s'adresser à la Division des levés géodésiques, Centre canadien des levés, Ottawa.

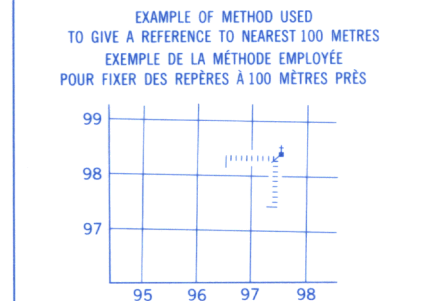
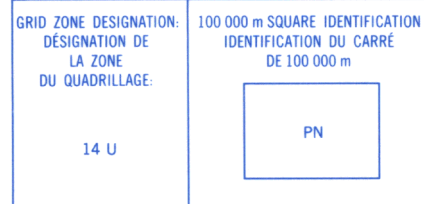
ÉCHELLE DE CONVERSION DES ALTITUDES
150 200 250 300 Mètres
ÉQUIDISTANCE DES COURBES: 25 PIEDS
Altitudes en pieds
Système de référence géodésique nord-américain 1927
Projection transverse de Mercator

ÉTABLIE PAR LE CENTRE CANADIEN DE CARTOGRAPHIE,
MINISTÈRE DE L'ÉNERGIE, DES MINES ET DES RESSOURCES.
RENSEIGNEMENTS À JOUR EN 1980. PUBLIÉE EN 1980.
Ces cartes sont en vente au BUREAU DES CARTES DU
CANADA, MINISTÈRE DE L'ÉNERGIE, DES MINES ET DES RES-
SOURCES, OTTAWA, OU CHEZ LE VENDEUR LE PLUS PRÈS.
© 1980. SA MAJESTÉ LA REINE DU CHEF DU CANADA.
MINISTÈRE DE L'ÉNERGIE, DES MINES ET DES RESSOURCES.

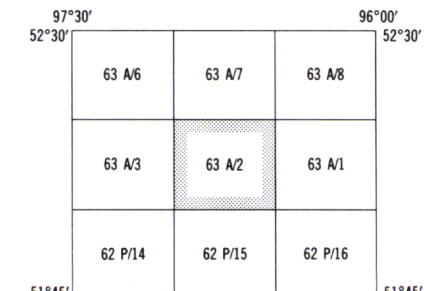


Use diagram only to obtain numerical values
APPROXIMATE MEAN DECLINATION 1989
FOR CENTRE OF MAP
Annual change decreasing 8.5
N'utiliser le diagramme que pour obtenir les valeurs numériques
DECLINAISON MOYENNE APPROXIMATIVE
AU CENTRE DE LA CARTE EN 1989
Variation annuelle décroissante 8.5

ONE THOUSAND METRE
UNIVERSAL TRANSVERSE MERCATOR GRID
ZONE 14
QUADRILLAGE UNIVERSEL TRANSVERSE DE MERCATOR
DE MILLE MÈTRES



REFERENCE POINT CHURCH - EGLISE (as above) (ci-dessus)
EASTING: Read number on grid line immediately to left of point.
ABSCISSE: Note le chiffre de la ligne du quadrillage immédiatement à gauche du repère.
Estimate length of a square from this line eastward to point.
Estimer le nombre de divisions du carré entre cette ligne et le repère en direction est.
GRID REFERENCE 975984
NORTHING: Read number on grid line immediately below point.
ORDONNÉE: Note le chiffre de la ligne du quadrillage immédiatement en dessous du repère.
Estimate length of a square from this line northward to point.
Estimer le nombre de divisions du carré entre cette ligne et le repère en direction nord.
GRID REFERENCE 975984
Nearest similar grid reference 100 000 metres.
La référence similaire la plus près est à 100 000 mètres.



CATFISH LAKE
63 A/2
EDITION 3 ÉDITION



Energy, Mines and
Resources Canada

Énergie, Mines et
Ressources Canada