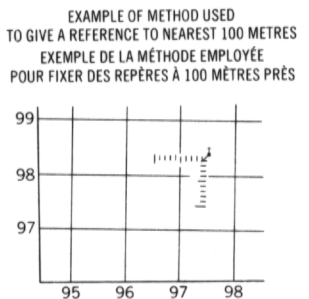
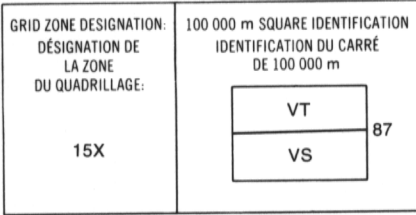
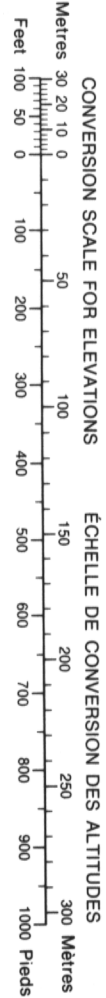


Military users,
refer to this map as:
Référence de cette carte
pour usage militaire:

SERIES A 002 SÉRIE
MAP 59 F/6 CARTE
EDITION 1 MCE ÉDITION



REFERENCE POINT
POINT DE REPÈRE

CHURCH - EGLISE (in above / ci-dessus)

EASTING: Read number on grid line immediately to left of point.
ABSCISSE: Note le chiffre de la ligne du quadrillage immédiatement à gauche du repère.
Estimate tenths of a square from this line eastward to point.
Estimer le nombre de dixièmes du carré entre cette ligne et le repère en direction est:

NORTHING: Read number on grid line immediately below point.
ORDONNÉE: Note le chiffre de la ligne du quadrillage immédiatement en-dessous du repère.
Estimate tenths of a square from this line northward to point.
Estimer le nombre de dixièmes du carré entre cette ligne et le repère en direction nord.

GRID REFERENCE: 975984
RÉFÉRENCE AU QUADRILLAGE: 975984

Nearest central grid reference (100 000 metres (about 62 miles)).
La prochaine référence similaire est à 200 000 mètres (environ 62 miles).

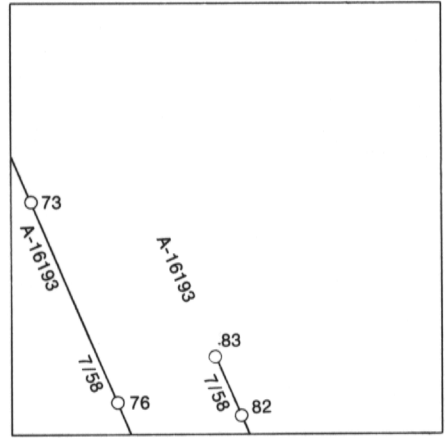
ONE THOUSAND METRE
UNIVERSAL TRANSVERSE MERCATOR GRID
ZONE 15
QUADRILLAGE DE MILLE MÈTRES
TRANSVERSE UNIVERSEL DE MERCATOR

The 1985 MAGNETIC BEARING is 101°00' (1796 mils)
WEST of GRID NORTH.
ANNUAL CHANGE DECREASING 86.3'
GRID NORTH is 1°28' (26 mils) WEST of TRUE NORTH
for centre of map.

Le REPÈRE MAGNÉTIQUE en 1985 est à 101°00' (1796 mils)
à l'OUEST du NORD DU QUADRILLAGE.
VARIATION ANNUELLE DÉCROISSANTE 86.3'
NORD DU QUADRILLAGE est à 1°28' (26 mils) à l'OUEST du
NORD GÉOGRAPHIQUE au centre de la carte.

THE MAGNETIC COMPASS IS LIKELY
TO BE USELESS IN THIS AREA
LA BOUSSOLE SERA PROBABLEMENT
INUTILE DANS CETTE RÉGION

PHOTOGRAPHY PHOTOGRAPHIE
COMPILATION RESTITUTION

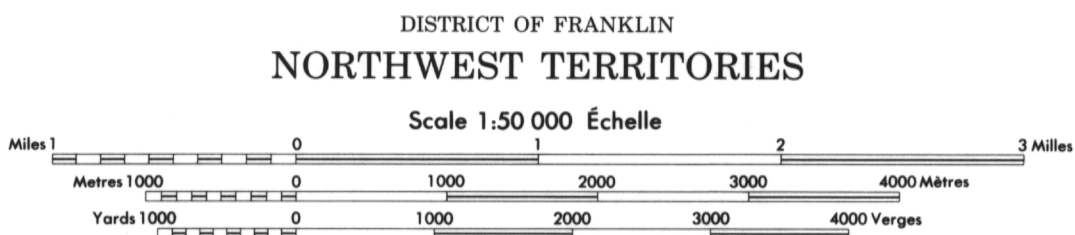


59 F/12		59 F/10
59 F/5	59 F/6	
59 F/4	59 F/3	

PRODUCED BY THE SURVEYS AND MAPPING BRANCH,
DEPARTMENT OF ENERGY, MINES AND RESOURCES,
OTTAWA. PUBLISHED IN 1981.
COPIES MAY BE OBTAINED FROM THE CANADA MAP OFFICE,
DEPARTMENT OF ENERGY, MINES AND RESOURCES, OTTAWA,
OR YOUR NEAREST MAP DEALER.
© 1981, HER MAJESTY THE QUEEN IN RIGHT OF CANADA,
DEPARTMENT OF ENERGY, MINES AND RESOURCES.

ELEVATIONS IN METRES ABOVE MEAN SEA LEVEL
CONTOUR INTERVAL 10 METRES
NORTH AMERICAN DATUM 1927
TRANSVERSE MERCATOR PROJECTION

INFORMATION CONCERNING LOCATION AND PRECISE
ELEVATION OF BENCH MARKS CAN BE OBTAINED BY
WRITING TO THE GEODETIC SURVEY, SURVEYS AND
MAPPING BRANCH, OTTAWA.



ALTITUDES EN MÈTRES
ÉQUIDISTANCE DES COURBES 10 MÈTRES
SYSTÈME DE RÉFÉRENCE GÉODÉSIQUE NORD-AMÉRICAIN 1927
PROJECTION TRANSVERSE DE MERCATOR

ON PEUT OBTENIR DES RENSEIGNEMENTS SUR LE LIEU
ET L'ALTITUDE EXACTE DES REPÈRES DE NIVELLEMENT
EN ÉCRIVANT AUX LEVÉS GÉODÉSIQUES, DIRECTION DES
LEVÉS ET DE LA CARTOGRAPHIE, OTTAWA.

ÉTABLIE PAR LA DIRECTION DES LEVÉS ET DE LA CARTOGRAPHIE,
MINISTÈRE DE L'ÉNERGIE, DES MINES ET DES RESSOURCES,
OTTAWA. PUBLIÉE EN 1981.
CES CARTES SONT EN VENTE AU BUREAU DES CARTES DU
CANADA, MINISTÈRE DE L'ÉNERGIE, DES MINES ET DES RES-
SOURCES, OTTAWA, OU CHEZ LE VENDOR LE PLUS PRÈS.
© 1981, SA MAJESTÉ LA REINE DU CHEF DU CANADA,
MINISTÈRE DE L'ÉNERGIE, DES MINES ET DES RESSOURCES.

59 F/6
EDITION 1