

LEGEND - LÉGENDE

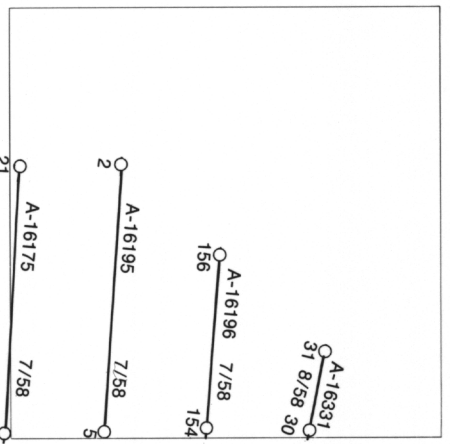
ROAD, HARD SURFACE, ALL WEATHER		ROUTE, SURFACE DURE, TOUS TEMPS
ROAD, LOOSE SURFACE		ROUTE, SURFACE DE GRAVIER
CART TRACK, WINTER ROAD		CHEMIN DE CHARROI, ROUTE D'HIVER
TRAIL, CUT LINE, PORTAGE		PISTE, LIGNE OUVERTE, PORTAGE
BUILT-UP AREA		AGGLOMÉRATION
RAILWAY, SIDING, STATION, STOP		CHEMIN DE FER, VOIE D'ÉVÈTEMENT, STATION, ARRÊT
BRIDGE		PONT
SEAPLANE BASE, ANCHORAGE		BASE, ANCRAGE D'HYDROAVIONS
HOUSE, BARN		MAISON, GRANGE
CHURCH, SCHOOL		ÉGLISE, ÉCOLE
POST OFFICE		BUREAU DE POSTE
TOWER, FIRE, RADIO		TOUR, FEU, RADIO
WELL, OIL, GAS		PUITS, PÉTROLE, GAZ
TANK, OIL, GASOLINE, WATER		RÉSERVOIR, PÉTROLE, ESSENCE, EAU
POWER TRANSMISSION LINE		LIGNE DE TRANSPORT D'ÉNERGIE
MINE		MINE
CUTTING, EMBANKMENT		DÉBLAI, REMBLAI
GRAVEL PIT		CARRIÈRE DE GRAVIER
INTERNATIONAL, PROVINCIAL, BOUNDARY WITH MONUMENT		FRONTIÈRE INTERNATIONALE, LIMITE PROVINCIALE AVEC BORNE FRONTIÈRE
COUNTY, DISTRICT BOUNDARY		LIMITE DE COMTÉ, DE DISTRICT
TOWNSHIP, PARISH BOUNDARY		LIMITE DE CANTON, DE PARISSSE
DLS TOWNSHIP CORNER: SURVEYED, UNSURVEYED		COIN DE CANTON ARPENTÉ, NON ARPENTÉ (DLS)
DLS SECTION CORNERS		COINS DE SECTION (DLS)
MUNICIPALITY BOUNDARY		LIMITE DE MUNICIPALITÉ
RESERVE, PARK, ETC. BOUNDARY		LIMITE DE RÉSERVE, DE PARC, ETC
HORIZONTAL SURVEY POINT		REPERE PLANIMÉTRIQUE
BENCH MARK WITH ELEVATION		REPERE DE NIVELLEMENT AVEC COTE
SPOT ELEVATION, PRECISE: LAND, WATER		POINT COTÉ PRÉCIS SUR TERRE, SUR L'EAU
STREAM, SHORELINE, INDEFINITE		COURS D'EAU, RIVE INDEFINIE
DIRECTION OF FLOW		SENS DU COURANT
LAKE, INTERMITTENT LAKE, PONDS		LAC, LAC INTERMITTENT, ETANGS
FLOODED LAND		TERRES SUBMERGEES
MARSH, SWAMP (WOODED)		MARAIS, BOISE MARÉCAUX
DRY RIVER BED WITH CHANNELS		LIT DE RIVIERE ASSECHÉ AVEC CHENAUX
STRING BOG		FONDRIERE A FILAMENTS
TUNDRA, LAKES IN TUNDRA, POLYGONS		TOUNDRA, LACS EN TOUNDRA, POLYGONES DE TOUNDRA
ROCKS, FALLS, RAPIDS		RAPIDES, CHUTES, RAPIDES
FORESHORE FLATS, SAND IN WATER		ESTRANS, SABLE SOUS L'EAU
ROCK		ROCHER
DAM		BARRAGE
WHARF		QUAI
DITCH		FOSSE
CONTOURS		COURBES DE NIVEAU
APPROXIMATE CONTOURS		COURBES APPROXIMATIVES
DEPRESSION CONTOUR		COURBE DE CUVETTE
SPOT ELEVATION, APPROXIMATE: LAND, WATER		POINT COTÉ, APPROXIMATIF: SUR TERRE, SUR L'EAU
ESKER		ESKER
SAND, SAND DUNES		SABLE, DUNES DE SABLE
FALSA BOG		FONDRIERE DE FALSE
WOODED AREA, FOREST		SURFACE BOISÉE, FORÊT
CLEARED AREA		ESPACE DÉNUDÉ, CLAIRIÈRE

GLOSSARY - GLOSSAIRE

RAISED BEACHES	PLAGES SURELEVÉES
LIMITS UNKNOWN	LIMITE INDEFINIE

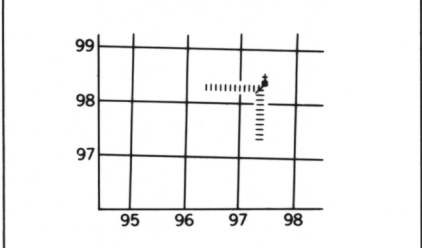
PHOTOGRAPHY PHOTOGRAPHIE

COMPILED RESTITUTION



GRID ZONE DESIGNATION DÉSIGNATION DE LA ZONE DU QUADRILLAGE:	100,000 M. SQUARE IDENTIFICATION IDENTIFICATION DU CARRÉ DE 100,000 M.
15 X	WN
	5

EXAMPLE OF METHOD USED TO GIVE A REFERENCE TO NEAREST 100 METRES



REFERENCE POINT POINT DE REPERE	CHURCH — ÉGLISE (see above) (ci-dessus)
EASTING: Read number on grid line immediately to left of point. LONGITUDE EST: Note le chiffre de la ligne du quadrillage immédiatement à gauche du repère. Estimate length of a square from this line eastward to point. Estimer le nombre de carrés du carré entre cette ligne et le repère en direction est.	5 975
NORTHING: Read number on grid line immediately below point. LATITUDE NORD: Note le chiffre de la ligne du quadrillage immédiatement en dessous du repère. Estimate length of a square from this line northward to point. Estimer le nombre de carrés du carré entre cette ligne et le repère en direction nord.	4 984
GRID REFERENCE SAMPLE EXEMPLE DU QUADRILLAGE	975984
Nearest similar grid reference 100,000 metres (about 6.2 miles) Le plus proche référence similaire est à 100,000 mètres (environ 6.2 milles)	

ONE THOUSAND METRE
UNIVERSAL TRANSVERSE MERCATOR GRID
ZONE 15
QUADRILLAGE DE MILLE MÈTRES
UNIVERSEL TRANSVERSE DE MERCATOR

58 F/2	58 F/1	58 E/4
58 C/15	58 C/16	58 D/13

The 1979 MAGNETIC BEARING is 66°30' (1182 mils) WEST OF GRID NORTH.
ANNUAL CHANGE DECREASING 90.7°
GRID NORTH is 0°29' (9 mils) EAST OF TRUE NORTH for centre of map.
Le REPERE MAGNÉTIQUE en 1979 est à 66°30' (1182 mils) OUEST DU NORD DU QUADRILLAGE.
VARIATION ANNUELLE DÉCROISSANTE 90.7°
NORD DU QUADRILLAGE est 0°29' (9 mils) à l'est du NORD GÉOGRAPHIQUE au centre de la carte.

THE MAGNETIC COMPASS IS LIKELY TO BE USELESS IN THIS AREA.
LA BOUSSOLE SERA PROBABLEMENT INUTILE DANS CETTE RÉGION.

