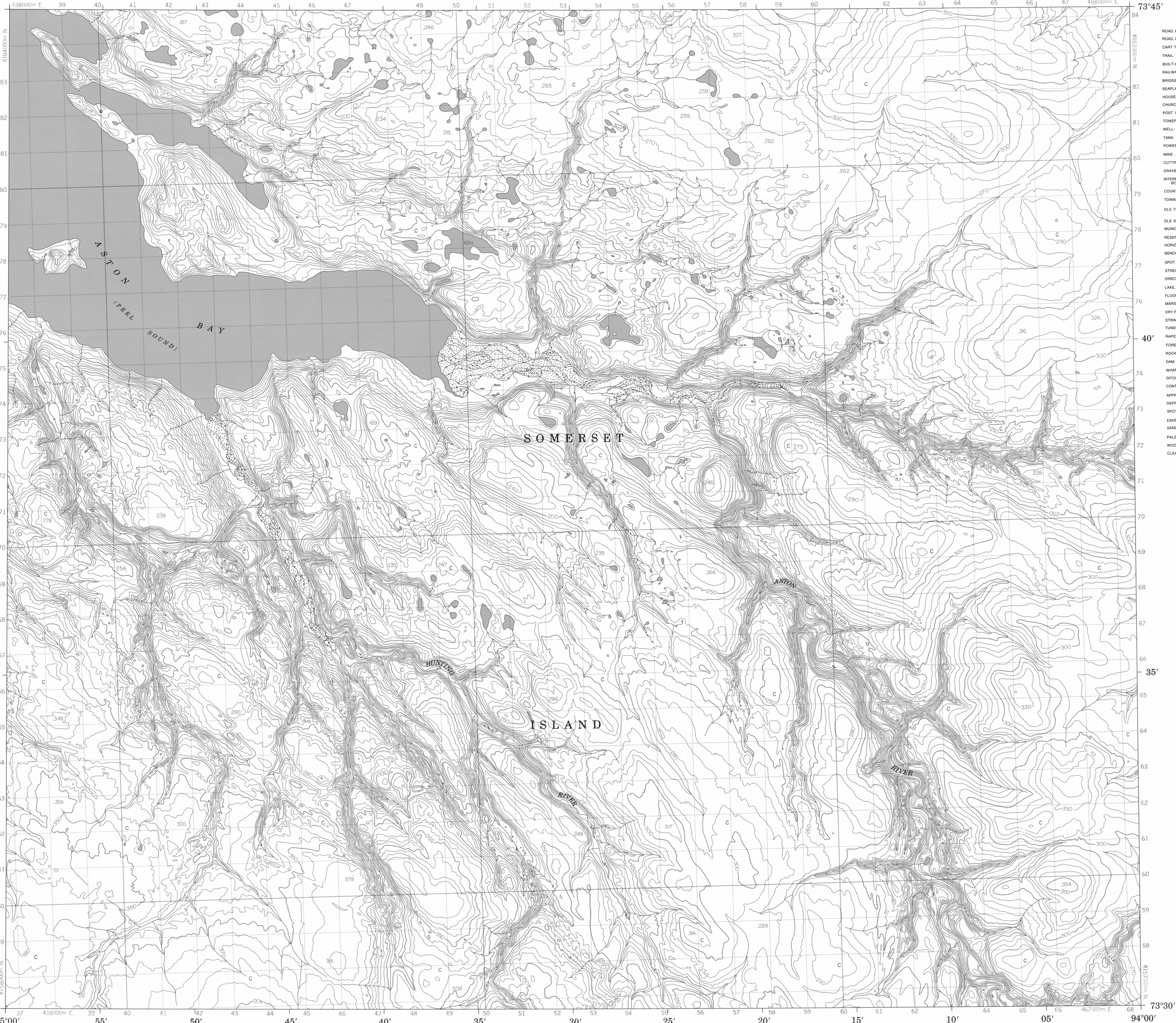


CANADA

EDITION 1 58 C/11

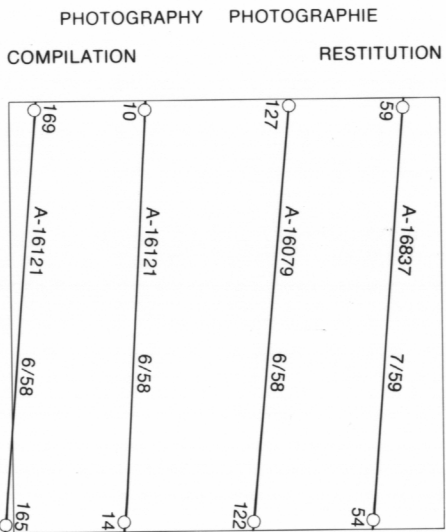
Military users, refer to this map as: Référé de la carte pour usage militaire.	SERIES MAP EDITION	A 701 58 C/11 1 MCE	SÉRIE CARTE ÉDITION
---	--------------------------	---------------------------	---------------------------



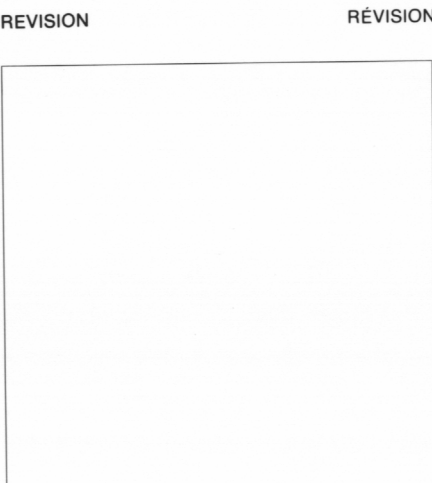
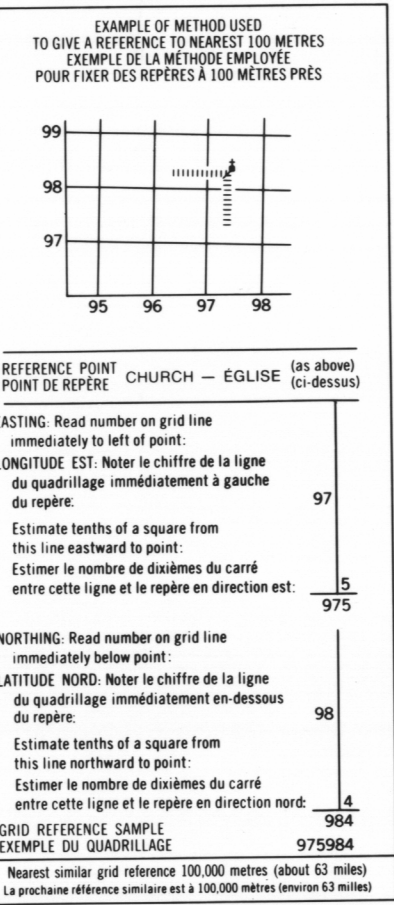
LEGEND - LÉGENDE

ROAD, HARD SURFACE, ALL WEATHER	ROUTE, SURFACE DURE, TOUS TEMPS
ROAD, LOOSE SURFACE	ROUTE, SURFACE DE GRAVIER
CART TRACK, WINTER ROAD	CHEMIN DE CHARRON, ROUTE D'HIVER
TRAIL, CUT LINE, PORTAGE	PISTE, LIGNE OUVERTE, PORTAGE
BUILT-UP AREA	AGGLOMERATION
RAILWAY, SIDING, STATION, STOP	CHEMIN DE FER, VOIE D'ÉVITEMENT, STATION, ARRÊT
BRIDGE	POINT
SEAPLANE BASE, ANCHORAGE	BASE, ANCRAGE, D'HYDRAVIONS
HOUSE, BARN	MAISON, GRANGE
CHURCH, SCHOOL	ÉGLISE, ÉCOLE
POST OFFICE	BUREAU DE POSTE
TOWER, FIRE, RADIO	TOUR, FEU, RADIO
WELL, OIL, GAS	PUITS, PÉTROLE, GAZ
TANK, OIL, GASOLINE, WATER	RÉSERVOIR, PÉTROLE, ESSENCE, EAU
POWER TRANSMISSION LINE	LIGNE DE TRANSPORT D'ÉNERGIE
MINE	MINE
CUTTING, EMBANKMENT	DEBLAI, REMBLAI
GRAVEL PIT	CARRIÈRE DE GRAVIER
INTERNATIONAL, PROVINCIAL, BOUNDARY WITH MONUMENT	FRONTIÈRE INTERNATIONALE, LIMITE PROVINCIALE AVEC BORNES, FRONTIÈRE
COUNTY, DISTRICT BOUNDARY	LIMITE DE COMTE, DE DISTRICT
TOWNSHIP, PARISH BOUNDARY	LIMITE DE CANTON, DE PAROISSE
DLS TOWNSHIP CORNER, SURVEYED, UNSURVEYED	COIN DE CANTON ARRPENTE, NON ARRPENTE (DLS)
DLS SECTION CORNERS	COINS DE SECTION (DLS)
MUNICIPALITY BOUNDARY	LIMITE DE MUNICIPALITÉ
RESERVE, PARK, ETC. BOUNDARY	LIMITE DE RÉSERVE, DE PARC, ETC
HORIZONTAL SURVEY POINT	REPERE, PLANIMÉTRIQUE
BENCH MARK WITH ELEVATION	REPERE DE NIVELLEMENT AVEC COTE
SPOT ELEVATION, PRECISE, LAND, WATER	POINT COTE, PRÉCIS, SUR TERRE, SUR L'EAU
STREAM, SHORELINE, INDEFINITE	COURS D'EAU, RIVE, INDÉFINIE
DIRECTION OF FLOW	SENS DU COURANT
LAKE, INTERMITTENT LAKE, PONDS	LAC, LAC INTERMITTENT, ETANGS
FLOODED LAND	TERRES SUBMERGÉES
MARSH, SWAMP (WOODED)	MARAIS, BOISÉ MARÉCAGEUX
DRY RIVER BED WITH CHANNELS	LIT DE RIVIÈRE ASSÉCHÉ AVEC CHENEAUX
STRING BOG	FONDRIÈRE À FILAMENTS
TUNDRA, LAKES IN TUNDRA, POLYGONS	TOUNDRA, LACS EN TOUNDRA, POLYÈDRES DE TOUNDRA
RAPIDS, FALLS, RAPIDS	RAPIDES, CHUTES, RAPIDES
FORESHORE FLATS, SAND IN WATER	ESTRANS, SABLE SOUS L'EAU
ROCK	ROCHER
DAM	BARRAGE
WHARF	QUAI
DITCH	FOSSE
CONTOURS	COURBES DE NIVEAU
APPROXIMATE CONTOURS	COURBES APPROXIMATIVES
DEPRESSION CONTOUR	COURBE DE CUVETTE
SPOT ELEVATION, APPROXIMATE, LAND, WATER	POINT COTE, APPROXIMATIF, SUR TERRE, SUR L'EAU
ESKER	ESKER
SAND, SAND DUNES	SABLE, DUNES DE SABLE
PALSA BOG	FONDRIÈRE DE PALSE
WOODED AREA, FOREST	SURFACE BOISÉE, FORÊT
CLEARED AREA	ESPACE DÉNUDÉ, CLAIRIÈRE

GLOSSARY - GLOSSAIRE



GRID ZONE DESIGNATION DESIGNATION DE LA ZONE DU QUADRILLAGE	100,000 M SQUARE IDENTIFICATION IDENTIFICATION DU CARRÉ DE 100,000 M
15X	VM



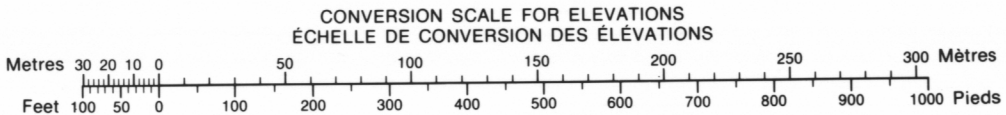
58 C/13	58 C/14	58 C/15
58 C/12	58 C/11	58 C/10
58 C/5	58 C/6	58 C/7

ONE THOUSAND METRE  
UNIVERSAL TRANSVERSE MERCATOR GRID  
ZONE 15  
QUADRILLAGE DE MILLE MÈTRES  
UNIVERSAL TRANSVERSE DE MERCATOR

The 1979 MAGNETIC BEARING is 48°52' (869 mils)  
WEST OF GRID NORTH  
ANNUAL CHANGE DECREASING 88.2'  
GRID NORTH is 1°26' (26 mils) WEST OF TRUE NORTH  
for centre of map.

Le REPERE MAGNÉTIQUE en 1979 est 4 48°52' (869 mils)  
OUEST DU NORD DU QUADRILLAGE  
VARIATION ANNUELLE DÉCROISSANTE 88.2'  
NORD DU QUADRILLAGE est 1°26' (26 mils) à l'ouest du  
NORD GÉOGRAPHIQUE au centre de la carte.

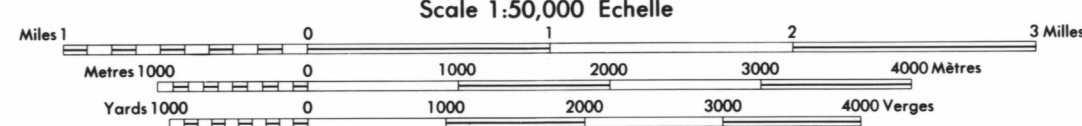
THE MAGNETIC COMPASS IS LIKELY  
TO BE USELESS IN THIS AREA  
LA BOUSSOLE SERA PROBABLEMENT  
INUTILE DANS CETTE RÉGION



PRODUCED BY THE SURVEYS AND MAPPING BRANCH  
DEPARTMENT OF ENERGY, MINES AND RESOURCES,  
OTTAWA, 1978 INFORMATION CURRENT AS OF 1958  
COPIES MAY BE OBTAINED FROM THE CANADA MAP OFFICE  
DEPARTMENT OF ENERGY, MINES AND RESOURCES, OTTAWA,  
OR YOUR NEAREST MAP DEALER.  
© 1978 HER MAJESTY THE QUEEN IN RIGHT OF CANADA,  
DEPARTMENT OF ENERGY, MINES AND RESOURCES.

ELEVATIONS IN METRES ABOVE MEAN SEA LEVEL  
CONTOUR INTERVAL ..... 10 METRES  
NORTH AMERICAN DATUM 1927  
TRANSVERSE MERCATOR PROJECTION

ASTON RIVER  
DISTRICT OF FRANKLIN  
NORTHWEST TERRITORIES  
Scale 1:50,000 Échelle



ELEVATIONS EN MÈTRES AU-DESSUS DU NIVEAU MOYEN DE LA MER  
ÉQUIDISTANCE DES COURBES ..... 10 MÈTRES  
SYSTÈME DE RÉFÉRENCE GÉODÉSIQUE NORD-AMÉRICAIN 1927  
PROJECTION TRANSVERSE DE MERCATOR

ON PEUT OBTENIR DES RENSEIGNEMENTS SUR LE LIEU  
ET L'ALTITUDE EXACTE DES REPERES DE NIVELLEMENT  
EN ÉCRIVANT À LA DIRECTION DES LEVÉS ET DE LA CARTOGRAPHIE, OTTAWA.

ÉTABLI PAR LA DIRECTION DES LEVÉS ET DE LA CARTO-  
GRAPHIE, MINISTÈRE DE L'ÉNERGIE, DES MINES ET DES RE-  
SSOURCES, OTTAWA, EN 1978, RENSEIGNEMENTS À JOUR EN 1958.  
Ces cartes sont en vente au BUREAU DES CARTES DU  
CANADA, MINISTÈRE DE L'ÉNERGIE, DES MINES ET DES RE-  
SSOURCES, OTTAWA, OU CHEZ LE VENDEUR LE PLUS PRÈS.  
© 1978 SA MAJESTÉ LA REINE DU CHEF DU CANADA,  
MINISTÈRE DE L'ÉNERGIE, DES MINES ET DES RESSOURCES.

ASTON RIVER  
58 C/11  
EDITION 1

PROVISIONAL PRINT  
IMPRESSION PROVISOIRE