

CANADA

EDITION 1 57 F/3

Military users, refer to this map as  
Référence de la carte  
pour usage militaire:

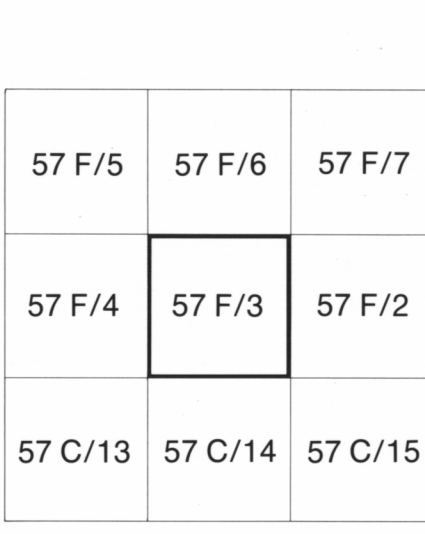
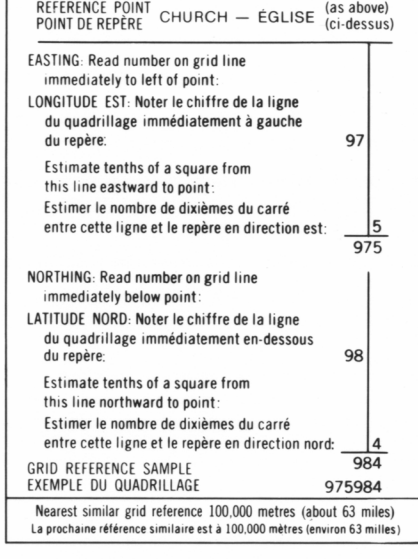
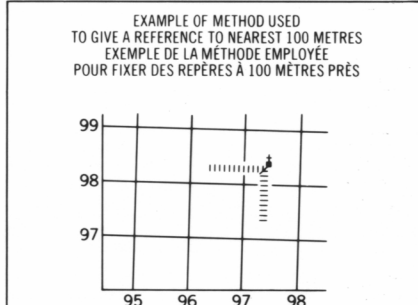
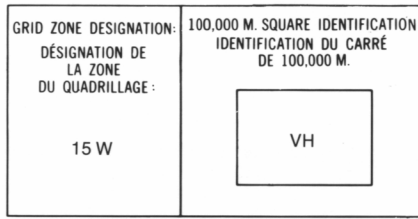
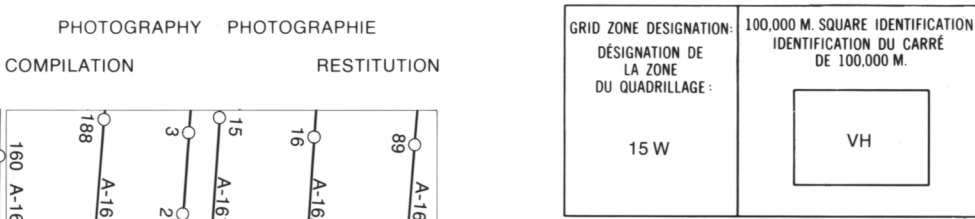
SERIES A 701 SÉRIE  
MAP 57 F/3 CARTE  
EDITION 1 MCE ÉDITION

LEGEND - LÉGENDE

ROAD, HARD SURFACE, ALL WEATHER		ROUTE, SURFACE DURE, TOUTS TEMPS
ROAD, LOOSE SURFACE		ROUTE, SURFACE DE GRAVIER
GAST TRACK, WINTER ROAD		CHENIN DE CHAIGES, ROUTE D'HIVER
TRAIL, CUT LINE, PORTAGE		PISTE, LIGNE OUVERTE, PORTAGE
BUILT-UP AREA		AGGLOMERATION
RAILWAY, SIDING, STATION, STOP		CHEMIN DE FER, VOIE D'ÉVITEMENT, STATION, ARRÊT
BRIDGE		PONT
SEAPLANE BASE, ANCHORAGE		BASE, ANCRAGE D'HYDROAVIONS
HOUSE, BARN		MAISON, GRANGE
CHURCH, SCHOOL		ÉGLISE, ÉCOLE
POST OFFICE, FIRE, RADIO		BUREAU DE POSTE
TOWER, FIRE, RADIO		TOUR, FEU, RADIO
WELL, OIL, GAS		Puits, PÉTROLE, GAZ
TANK, OIL, GASOLINE, WATER		RÉSÉROIR, PÉTROLE, ESSENCE, EAU
POWER TRANSMISSION LINE		LIGNE DE TRANSPORT D'ÉNERGIE
MINE		MINE
CUTTING, EMBANKMENT		DÉBLAI, REMBLAI
GRAVEL PIT		CARRIÈRE DE GRAVIER
INTERNATIONAL, PROVINCIAL, BOUNDARY WITH MONUMENT		FRONTIÈRE INTERNATIONALE, LIMITE PROVINCIALE AVEC BORNES FRONTIÈRE
COUNTY, DISTRICT BOUNDARY		LIMITE DE COMTE, DE DISTRICT
TOWNSHIP, PARISH BOUNDARY		LIMITE DE CANTON, DE PAROISSE
DLS TOWNSHIP CORNER, SURVEYED, UNSURVEYED		CORN DE CANTON ARPENTÉ, NON ARPENTÉ (DLS)
DLS SECTION CORNERS		CONS DE SECTION (DLS)
MUNICIPALITY BOUNDARY		LIMITE DE MUNICIPALITÉ
RESERVE, PARK, ETC. BOUNDARY		LIMITE DE RÉSERVE, DE PARC, ETC
HORIZONTAL SURVEY POINT		RÉFÈRE PLANIMÉTRIQUE
BENCH MARK WITH ELEVATION		RÉFÈRE DE NIVELLEMENT AVEC COTE
SPOT ELEVATION, PRECISE, LAND, WATER		POINT COTE PRÉCIS SUR TERRE, SUR L'EAU
STREAM, SHORELINE, INDEFINITE		COURS D'EAU, RIVE INDEFINIE
DIRECTION OF FLOW		SENS DU COURANT
LAKE, INTERMITTENT LAKE, PONDS		LAC, LAC INTERMITTENT, ETANGS
FLOODED LAND		TERRAINS SUBMERGÉS
MARSH, SWAMP (WOODED)		MARAIS, BOISÉ MARÉCAUX
DRY RIVER BED WITH CHANNELS		LIT DE RIVIÈRE ASSÈCHÉ AVEC CHENEAUX
STRING BOG		FONDRIÈRE À FILAMENTS
TUNDRA, LAKES IN TUNDRA, POLYGONS		TOUNDRA: LACS EN TOUNDRA, POLYGONES DE TOUNDRA
RAPIDS, FALLS, RAPIDS		RAPIDES, CHUTES, RAPIDES
FORESHORE FLATS, SAND IN WATER		ESTRANS, SABLE SOUS L'EAU
ROCK		ROCHER
DAM		BARRAGE
WHARF		QUAI
DITCH		FOSSE
CONTOURS		COURBES DE NIVEAU
APPROXIMATE CONTOURS		COURBES APPROXIMATIVES
DEPRESSION CONTOUR		COURBE DE CUVETTE
SPOT ELEVATION, APPROXIMATE, LAND, WATER		POINT COTE, APPROXIMATIF, SUR TERRE, SUR L'EAU
ESKER		ESKER
SAND, SAND DUNES		SABLE, DUNES DE SABLE
PALSA BOG		FONDRIÈRE DE PALSE
WOODED AREA, FOREST		SURFACE BOISÉE, FORÊT
CLEARED AREA		ESPACE DÉBOISÉ, CLAIRIÈRE

GLOSSARY - GLOSSAIRE

PINGO



The 1979 MAGNETIC BEARING is 11°54' (211 min) WEST OF GRID NORTH.

ANNUAL CHANGE DECREASING 38.6'

GRID NORTH is 1°25' (25 min) WEST OF TRUE NORTH for centre of map.

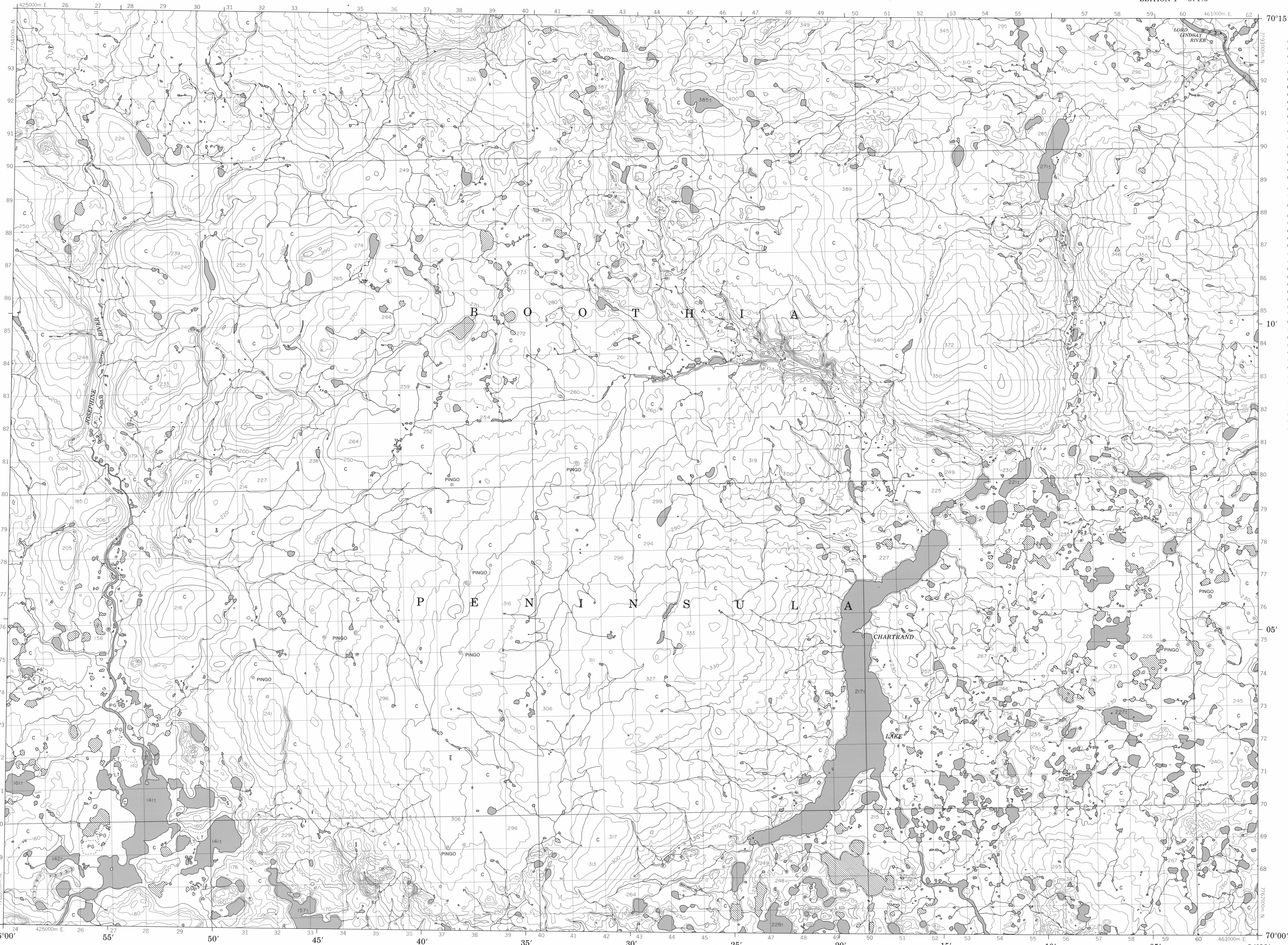
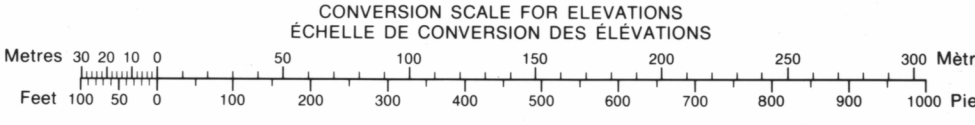
La RÉPÈRE MAGNÉTIQUE en 1979 est à 11°54' (211 min) OUEST DU NORD DU QUADRILLAGE.

VARIATION ANNUELLE DÉCROISSANTE 38.6'

NORD DU QUADRILLAGE est 1°25' (25 min) à l'ouest du NORD GÉOGRAPHIQUE au centre de la carte.

THE MAGNETIC COMPASS IS LIKELY TO BE USELESS IN THIS AREA.

LA BOUSSOLE S'ERA PROBABLEMENT INUTILE DANS CETTE RÉGION.



PRODUCED BY THE SURVEYS AND MAPPING BRANCH, DEPARTMENT OF ENERGY, MINES AND RESOURCES, OTTAWA, 1978. INFORMATION CURRENT AS OF 1978.

COPIES MAY BE OBTAINED FROM THE CANADA MAP OFFICE, DEPARTMENT OF ENERGY, MINES AND RESOURCES, OTTAWA, ON YOUR NEAREST MAP DEALER.

© 1978 HER MAJESTY THE QUEEN IN RIGHT OF CANADA, DEPARTMENT OF ENERGY, MINES AND RESOURCES.

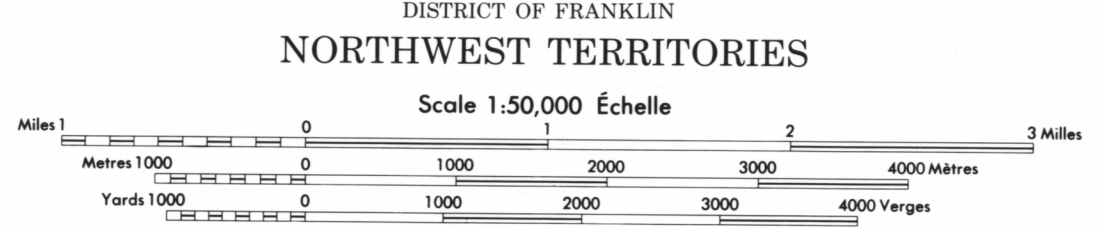
ELEVATIONS IN METRES ABOVE MEAN SEA LEVEL

CONTOUR INTERVAL..... 10 METRES

NORTH AMERICAN DATUM 1927

TRANSVERSE MERCATOR PROJECTION

INFORMATION CONCERNING LOCATION AND PRECISE ELEVATION OF BENCH MARKS CAN BE OBTAINED BY WRITING TO THE GEODETIC SURVEY, SURVEYS AND MAPPING BRANCH, OTTAWA.



ELEVATIONS IN METRES AU-DESSUS DU NIVEAU MOYEN DE LA MER

ÉQUIDISTANCE DES COURBES..... 10 MÈTRES

SYSTEME DE RÉFÉRENCE GÉODÉSIQUE NORD-AMÉRICAIN 1927

PROJECTION TRANSVERSE DE MERCATOR

ÉTABLI PAR LA DIRECTION DES LEVES ET DE LA CARTOGRAPHIE, MINISTÈRE DE L'ÉNERGIE, DES MINES ET DES RESSOURCES, OTTAWA, EN 1978. RENSEIGNEMENTS À JOUR EN 1978.

CES CARTES SONT EN VENTE AU BUREAU DES CARTES DU CANADA, MINISTÈRE DE L'ÉNERGIE, DES MINES ET DES RESSOURCES, OTTAWA, OU CHEZ LE VENDEUR LE PLUS PRÈS.

© 1978 SA MAJESTÉ LA REINE DU CHEF DU CANADA, MINISTÈRE DE L'ÉNERGIE, DES MINES ET DES RESSOURCES.

ON PEUT OBTENIR DES RENSEIGNEMENTS SUR LE LIEU ET LA LATITUDE EXACTE DES RÉFÈRES DE NIVELLEMENT EN ÉCRIVANT AUX LEVES GÉODÉSIQUES, DIRECTION DES LEVES ET DE LA CARTOGRAPHIE, OTTAWA.

PROVISIONAL PRINT  
IMPRESSION PROVISOIRE

57 F/3  
EDITION 1