

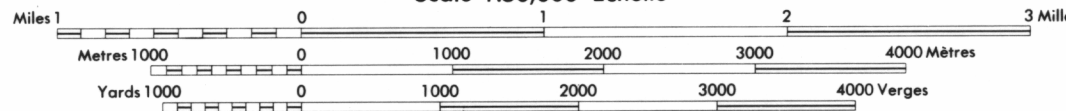
EDITION 1 56 J/2

Military users, refer to this map as: Référence de la carte pour usage militaire:	SERIES	A 701	SÉRIE
	MAP	56 J/2	CARTE
	EDITION	1 MCE	ÉDITION



DISTRICT OF KEEWATIN
NORTHWEST TERRITORIES

Scale 1:50,000 Échelle



ÉLÉVATIONS EN MÈTRES AU-DESSUS DU NIVEAU MOYEN DE LA MER

ÉQUIDISTANCE DES COURBES 10 MÈTRES

ÉQUIDISTANCE DES COURBES 10 MÈTRES

SYSTEME DE REFERENCE GEODESIQUE NORD-AMERICAIN 1927

PROJECTION TRANSVERSE DE MERCATOR

ÉTABLI PAR LA DIRECTION DES LEVÉS ET DE LA
CARTOGRAPHIE, MINISTÈRE DE L'ÉNERGIE, DES
MINES ET DES RESSOURCES, OTTAWA, EN 1977.
RENSEIGNEMENTS À JOUR EN 1956.

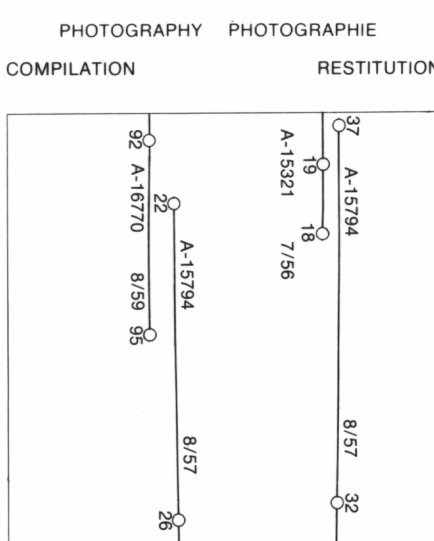
CES CARTES SONT EN VENTE AU BUREAU DES CARTES
DU CANADA, MINISTÈRE DE L'ÉNERGIE, DES MINES ET
DES RESSOURCES, OTTAWA, OU CHEZ LE VENDEUR
LE PLUS PRÈS.

© CANADA 1977. TOUS DROITS RÉSERVÉS

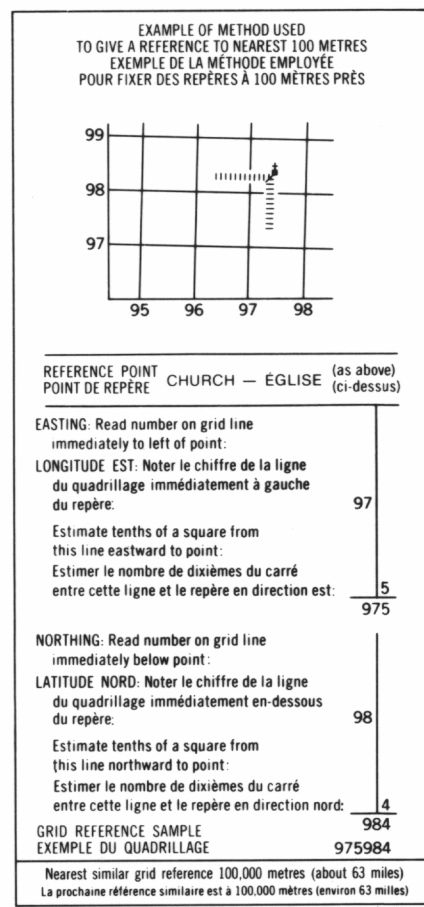
LEGEND - LÉGENDE

ROUTES ET OUVRAGES CONNEXES

ROADS AND RELATED FEATURES	
HARD SURFACE, ALL WEATHER	
LOOSE SURFACE	
CART TRACK, WINTER ROAD	
TRAIL, CUT LINE, PORTAGE	
BUILT-UP AREA	
RAILWAY, SIDING, STATION, STOP	
BRIDGE	
SEAPLANE BASE, ANCHORAGE	
LANDMARK FEATURES	
HOUSE, BARN	
CHURCH, SCHOOL	
POST OFFICE	
HISTORICAL SITE	
TOWERS: FIRE, RADIO	
WELL: OIL, GAS	
TANK: OIL, GASOLINE, WATER	
TELEPHONE LINE	
POWER TRANSMISSION LINE	
MINE	
CUTTING, EMBANKMENT	
GRAVEL PIT	
BOUNDARIES AND SURVEY CONTROL	
INTERNATIONAL, PROVINCIAL, BORDER MONUMENT	
COUNTY, DISTRICT	
TOWNSHIP, PARISH-SURVEYED, UNSURVEYED	
TOWNSHIP, DLS - SURVEYED, UNSURVEYED	
-SECTION CORNERS	
MUNICIPALITY	
INDIAN RESERVE, PARK, ETC.	
HORIZONTAL SURVEY POINT	
BENCH MARK WITH ELEVATION	
SPOT ELEVATION, PRECISE, LAND, WATER	
DRAINAGE AND RELATED FEATURES	
STREAM, SHORELINE: INDEFINITE	
DIRECTION OF FLOW	
LAKE, INTERMITTENT LAKE	
FL. OODED LAND	
MARSH, SWAMP (WOODED)	
DRY RIVER BED WITH CHANNELS	
SAND: ABOVE, IN WATER	
STRING BOG	
TUNDRA: PONDS, POLYGONS	
RAPIDS, FALLS, RAPIDS	
FORESHORE FLATS	
ROCK	
DAM	
WHARF	
DITCH	
RELIEF FEATURES	
CONTOURS	
APPROXIMATE CONTOURS	
DEPRESSION CONTOUR	
SPOT ELEVATION, APPROXIMATE: LAND, WATER	
ESKER	
PINGO	
SAND, SAND DUNES	
PALSA BOG	
WOODED AREA	
CLEARED AREA	
ROUTES AND OUVRAGES CONNEXES	
SURFACE PAVÉE, TOUTES SAISONS	
GRAVIER	
CHÉMIN DE TERRE, D'HYVER	
SENTIER, PERCÉE, PORTAGE	
AGGLOMÉRATION	
CHÉMIN DE FER, VOIE D'ÉVITEMENT, GARE, ARRÊT	
PONT	
HYDROAÉROPORT, MOULAGE	
POINTS DE REPÈRE	
MAISON, GRANGE	
ÉGLISE, ÉCOLE	
BUREAU DE POSTE	
LIEU HISTORIQUE	
TOURS: FEU, RADIO	
PUITS: PÉTROLE, GAZ	
RÉSERVOIR: PÉTROLE, ESSENCE, EAU	
LIGNE TÉLÉPHONIQUE	
LIGNE DE TRANSPORT D'ÉNERGIE	
MINE	
DÉBLAI, REMBLAI	
GRAVIERE	
FRONTIÈRES ET POINTS DE RÉFÉRENCES	
INTERNATIONALE, PROVINCIALE, BORNE FRONTIÈRE	
COMTÉ, DISTRICT	
CANTON, PAROISSE - ARPENTÉE, NON ARPENTÉE	
TOWNSHIP, ATC-ARPENTÉE, NON ARPENTÉE	
-COINS DE SECTION	
MUNICIPALITÉ	
RÉSERVE INDIENNE, PARC, ETC.	
REPÈRE PLANIMÉTRIQUE	
REPÈRE DE NIVELLEMENT AVEC COTE	
POINT COTE: PRÉCIS: SUR TERRE, SUR L'EAU	
DRAINAGE ET OUVRAGES CONNEXES	
COURS D'EAU, RIVE: IMPRÉCISE	
DIRECTION DU COURANT	
LAC, LAC INTERMITTENT	
TERRAIN INONDÉ	
MARAIS, MARÉCAGE (BOISÉ)	
LIT DE COURS D'EAU TARI AVEC CHENAUX	
SABLE: AU DESSUS, DANS L'EAU	
MARÉCAGE EN ENFILADE	
TOUNDRA: ÉTANGS, SOLS POLYGONAUX	
RAPIDS, CHUTES, RAPIDS	
ESTRANS	
ROCHE	
BARRAGE	
QUAI	
FOSSE	
RELIEF	
COURBES DE NIVEAU	
COURBES DE NIVEAU APPROXIMATIVES	
COURBE DE CUVETTE	
POINT COTE, APPROXIMATIF: SUR TERRE, SUR L'EAU	
ESKER	
PINGO	
SABLE, DUNES	
PALSE	
RÉGION BOISÉE	
RÉGION DÉBOISÉE	



<p>GRID ZONE DESIGNATION DÉSIGNATION DE LA ZONE DU QUADRILLAGE :</p> <p>15W</p>	<p>100,000 M. SQUARE IDENTIFICATION IDENTIFICATION DU CARRÉ DE 100,000 M.</p>
---	---



ONE THOUSAND METRE
UNIVERSAL TRANSVERSE MERCATOR GRID
ZONE 15
QUADRILLAGE DE MILLE MÈTRES
UNIVERSAL TRANSVERSE DE MERCATOR

56 J/6	56 J/7	56 J/8
56 J/3	56 J/2	56 J/1
56 G/14	56 G/15	56 G/16

The 1977 MAGNETIC BEARING is 15°14' (271 mils) WEST of GRID NORTH.

ANNUAL CHANGE DECREASING 14.7'

GRID NORTH is 2°03' (37 mils) EAST of TRUE NORTH for centre of map.

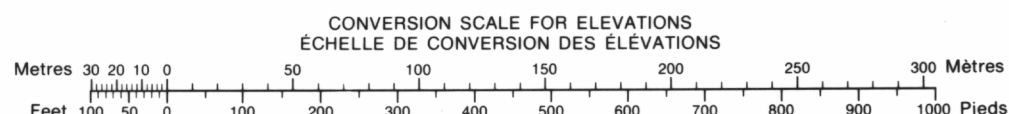
Le REPÈRE MAGNÉTIQUE en 1977 est à 15°14' (271 mils)
OUEST du NORD DU QUADRILLAGE.

VARIATION ANNUELLE DÉCROISSANTE 14.7'

NORD DU QUADRILLAGE est 2°03' (37 mils) à l'es
NORD GÉOGRAPHIQUE au centre de la carte.

THE MAGNETIC COMPASS IS LIKELY
TO BE USELESS IN THIS AREA

LA BOUSSOLE SERA PROBABLEMENT
INUTILE DANS CETTE RÉGION



56 1/2

EDITION 1