

CANADA

EDITION 1 56-I/8

Military users, refer to this map as: Référence de la carte pour usage militaire:	SERIES	A 701	SÉRIE
	MAP	56-I/8	CARTE
	EDITION	1 MCE	ÉDITION

LEGEND - LÉGENDE

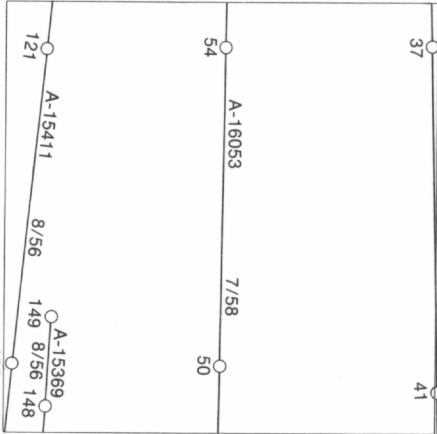
ROADS AND RELATED FEATURES

HARD SURFACE, ALL WEATHER .....  
LOOSE SURFACE .....  
CART TRACK, WINTER ROAD .....  
TRAIL, OUT LINE, PORTAGE .....  
BUILT-UP AREA .....  
RAILWAY, SIDING, STATION, STOP .....  
BRIDGE .....  
SEAPLANE BASE, ANCHORAGE .....  
LANDMARK FEATURES  
HOUSE, BARN .....  
CHURCH, SCHOOL .....  
POST OFFICE .....  
HISTORICAL SITE .....  
TOWERS: FIRE, RADIO .....  
WELL: OIL, GAS .....  
TANK: OIL, GASOLINE, WATER .....  
TELEPHONE LINE .....  
POWER TRANSMISSION LINE .....  
MINE .....  
CUTTING, EMBANKMENT .....  
GRAVEL PIT .....  
BOUNDARIES AND SURVEY CONTROL  
INTERNATIONAL, PROVINCIAL, .....  
COUNTY, DISTRICT .....  
TOWNSHIP, PARISH, SURVEYED .....  
TOWNSHIP, DLS - SURVEYED, UNSURVEYED .....  
SECTION CORNERS .....  
MUNICIPALITY .....  
INDIAN RESERVE, PARK, ETC. ....  
HORIZONTAL SURVEY POINT .....  
BENCH MARK WITH ELEVATION .....  
SPOT ELEVATION, PRECISE: LAND, WATER .....  
DRAINAGE AND RELATED FEATURES  
STREAM, SHORELINE: INDEFINITE .....  
DIRECTION OF FLOW .....  
LAKE, INTERMITTENT LAKE .....  
FLOODED LAND .....  
MARSH, SWAMP (WOODED) .....  
DRY RIVER BED WITH CHANNELS .....  
SAND: ABOVE, IN WATER .....  
STRING BOG .....  
TUNDRA: PONDS, POLYGONS .....  
RAPIDS, FALLS, RAPIDS .....  
FORESHORE FLATS .....  
ROCK .....  
DAM .....  
WHARF .....  
DITCH .....  
RELIEF FEATURES  
CONTOURS .....  
APPROXIMATE CONTOURS .....  
DEPRESSION CONTOUR .....  
SPOT ELEVATION, APPROXIMATE: LAND, WATER .....  
ESKER .....  
PINGO .....  
SAND, SAND DUNES .....  
PALSA BOG .....  
WOODED AREA .....  
CLEARED AREA .....

ROUTES ET OUVRAGES CONNEXES

SURFACE PAVÉE, TOUTES SAISONS .....  
GRAVIER .....  
CHEMIN DE TERRE, D'HIVER .....  
SENTIER, PERCÉE, PORTAGE .....  
AGGLOMÉRATION .....  
CHEMIN DE FER, VOIE D'ÉVITEMENT, GARE, ARRÊT .....  
PONT .....  
HYDROAÉROPORT, MOUILLAGE .....  
POINTS DE REPÈRE  
MAISON, GRANGE .....  
ÉGLISE, ÉCOLE .....  
BUREAU DE POSTE .....  
LIEU HISTORIQUE .....  
TOURS: FEU, RADIO .....  
PUITS: PÉTROLE, GAZ .....  
RÉSERVOIR: PÉTROLE, ESSENCE, EAU .....  
LIGNE TÉLÉPHONIQUE .....  
LIGNE DE TRANSPORT D'ÉNERGIE .....  
MINE .....  
DEBLAI, REMBLAI .....  
GRAVIERÈRE .....  
FRONTIÈRES ET POINTS DE RÉFÉRENCES  
INTERNATIONALE, PROVINCIALE, .....  
COMTÉ, DISTRICT .....  
CANTON, PAROISSE - ARPENTEE .....  
TOWNSHIP, ATC-ARPENTEE, NON ARPENTEE .....  
COINS DE SECTION .....  
MUNICIPALITÉ .....  
RÉSERVE INDIGÈNE, PARC, ETC. ....  
REPÈRE PLANIMÉTRIQUE .....  
REPÈRE DE NIVELLEMENT AVEC COTE .....  
POINT COTÉ, PRÉCIS: SUR TERRE, SUR L'EAU .....  
DRAINAGE ET OUVRAGES CONNEXES  
COURS D'EAU, RIVE: IMPRÉCISE .....  
DIRECTION DU COURANT .....  
LAC, LAC INTERMITTENT .....  
TERRAIN INONDÉ .....  
MARAIS, MARÉCAGE (BOISÉ) .....  
LIT DE COURS D'EAU TAIN AVEC CHENAUX .....  
SABLE AU DESSUS, DANS L'EAU .....  
MARÉCAGE EN ENFILADE .....  
TOUNDRAS: ÉTANGS, SOLS POLYGONAUX .....  
RAPIDES, CHUTES, RAPIDES .....  
ESTRANS .....  
ROCHE .....  
BARRAGE .....  
QUAI .....  
FOSSE .....  
RELIEF  
COURBES DE NIVEAU .....  
COURBES DE NIVEAU APPROXIMATIVES .....  
COURBE DE CUVETTE .....  
POINT COTÉ, APPROXIMATIF: SUR TERRE, SUR L'EAU .....  
ESKER .....  
PINGO .....  
SABLE, DUNES .....  
PALSE .....  
RÉGION BOISÉE .....  
RÉGION DÉBOISÉE .....

PHOTOGRAPHY PHOTOGRAPHIE  
COMPILED RESTITUTION



GRID ZONE DESIGNATION DESIGNATION DE LA ZONE DU QUADRILLAGE	100,000 M. SQUARE IDENTIFICATION DU CARRÉ DE 100,000 M.
16W	DJ

EXAMPLE OF METHOD USED  
TO GIVE A REFERENCE TO NEAREST 100 METRES  
EXEMPLE DE LA MÉTHODE EMPLOYÉE  
POUR FIXER DES REPÈRES À 100 MÈTRES PRÈS

REFERENCE POINT  
POINT DE REPÈRE: CHURCH — ÉGLISE (as above) (ci-dessus)

EASTING: Read number on grid line immediately to left of point.  
LONGITUDE EST: Note le chiffre de la ligne du quadrillage immédiatement à gauche du repère.  
Estimate tenths of a square from this line eastward to point.  
Estimer le nombre de dixièmes du carré entre cette ligne et le repère en direction est.

NORTHING: Read number on grid line immediately below point.  
LATITUDE NORD: Note le chiffre de la ligne du quadrillage immédiatement en dessous du repère.  
Estimate tenths of a square from this line northward to point.  
Estimer le nombre de dixièmes du carré entre cette ligne et le repère en direction nord.

GRID REFERENCE SAMPLE  
EXEMPLE DU QUADRILLAGE 975084

Nearest similar grid reference 100,000 metres (about 63 miles)  
La prochaine référence similaire est à 100,000 mètres (environ 63 milles)

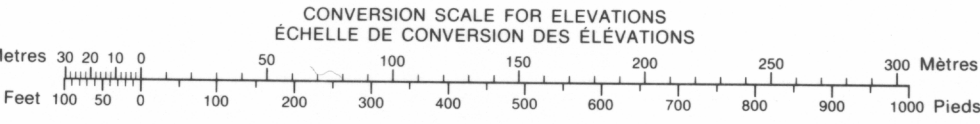
56-I/10	56-I/9	46 L/12
56-I/7	56-I/8	46 L/5
56-I/2	56-I/1	46 L/4

ONE THOUSAND METRE  
UNIVERSAL TRANSVERSE MERCATOR GRID  
ZONE 16  
QUADRILLAGE DE MILLE MÈTRES  
UNIVERSEL TRANSVERSE DE MERCATOR

The 1977 MAGNETIC BEARING is 21°25' (381 mils)  
WEST OF GRID NORTH.  
ANNUAL CHANGE DECREASING 19.8'  
GRID NORTH is 1°09' (20 mils) WEST OF TRUE NORTH  
for centre of map.

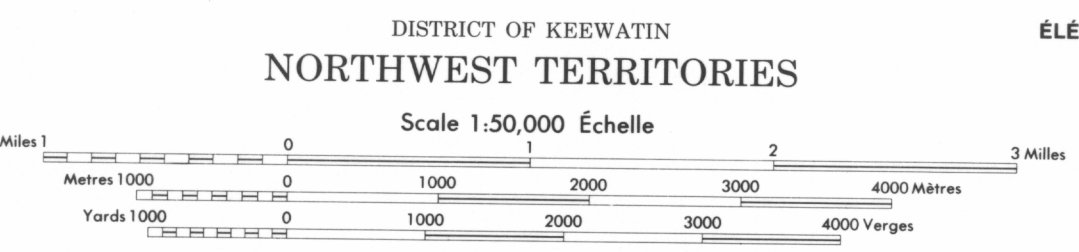
Le REPÈRE MAGNÉTIQUE en 1977 est à 21°25' (381 mils)  
OUEST du NORD DU QUADRILLAGE.  
VARIATION ANNUELLE DÉCROISSANTE 19.8'  
NORD DU QUADRILLAGE est 1°09' (20 mils) à l'ouest du  
NORD GÉOGRAPHIQUE au centre de la carte.

THE MAGNETIC COMPASS IS LIKELY  
TO BE USELESS IN THIS AREA  
LA BOUSSOLE SERA PROBABLEMENT  
INUTILE DANS CETTE RÉGION



PRODUCED BY THE SURVEYS AND MAPPING BRANCH,  
DEPARTMENT OF ENERGY, MINES AND RESOURCES,  
OTTAWA, 1977. INFORMATION CURRENT AS OF 1986.  
COPIES MAY BE OBTAINED FROM THE CANADA MAP OFFICE,  
DEPARTMENT OF ENERGY, MINES AND RESOURCES, OTTAWA,  
OR YOUR NEAREST MAP DEALER.  
© CANADA COPYRIGHTS RESERVED 1977.

ELEVATIONS IN METRES ABOVE MEAN SEA LEVEL  
CONTOUR INTERVAL..... 10 METRES  
NORTH AMERICAN DATUM 1927  
TRANSVERSE MERCATOR PROJECTION



ÉLÉVATIONS EN MÈTRES AU-DESSUS DU NIVEAU MOYEN DE LA MER  
ÉQUIDISTANCE DES COURBES ..... 10 MÈTRES  
SYSTÈME DE RÉFÉRENCE GÉODÉSIQUE NORD-AMÉRICAIN 1927  
PROJECTION TRANSVERSE DE MERCATOR

ÉTABLI PAR LA DIRECTION DES LÈVÉS ET DE LA  
CARTOGRAPHIE, MINISTÈRE DE L'ÉNERGIE, DES  
MINES ET DES RESSOURCES, OTTAWA, EN 1977.  
RENSEIGNEMENTS À JOUR EN 1986.  
CES CARTES SONT EN VENTE AU BUREAU DES CARTES  
DU CANADA, MINISTÈRE DE L'ÉNERGIE, DES MINES ET  
DES RESSOURCES, OTTAWA, OU CHEZ LE VENDEUR  
LE PLUS PRÈS.  
© CANADA 1977. TOUS DROITS RÉSERVÉS