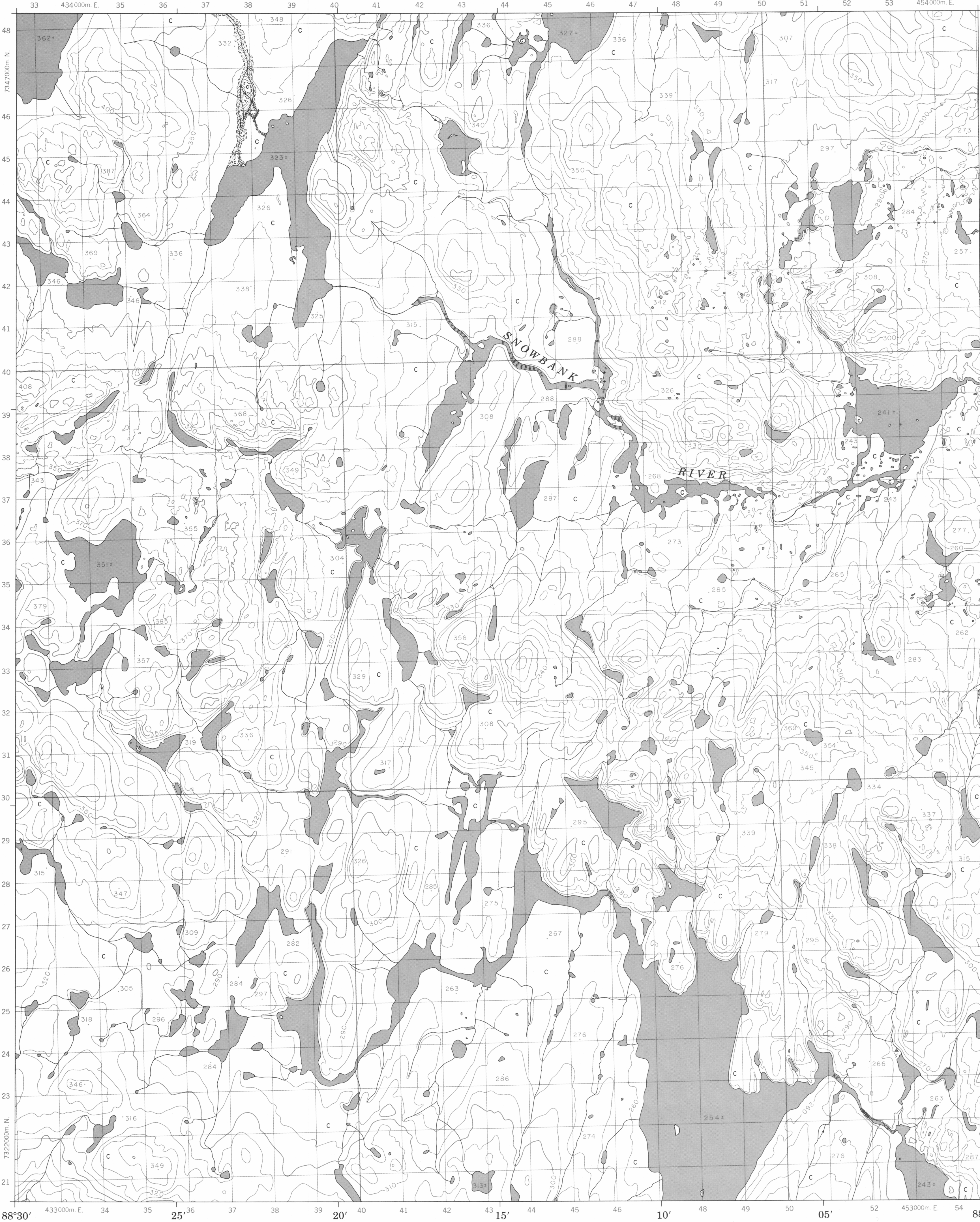


CANADA

EDITION 1 56-I/1

Military users, refer to this map as: Référence de la carte pour usage militaire:	SERIES A 701 MAP 56-I/1 EDITION 1 MCE	SÉRIE CARTE ÉDITION
--	---	---------------------------



LEGEND - LÉGENDE

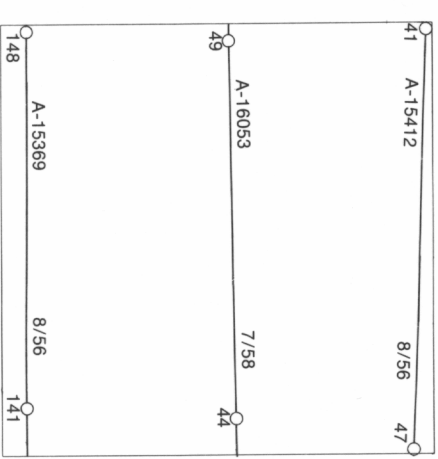
ROADS AND RELATED FEATURES

- HARD SURFACE, ALL WEATHER
- LOOSE SURFACE
- CART TRACK, WINTER ROAD
- TRAIL, CUT LINE, PORTAGE
- BUILT-UP AREA
- RAILWAY, SIDING, STATION, STOP
- BRIDGE
- SEAPLANE BASE, ANCHORAGE
- LANDMARK FEATURES
- HOUSE, BARN
- CHURCH, SCHOOL
- POST OFFICE
- HISTORICAL SITE
- TOWERS: FIRE, RADIO
- WELL, OIL GAS
- TANK, OIL, GASOLINE, WATER
- TELEPHONE LINE
- POWER TRANSMISSION LINE
- MINE
- CUTTING, EMBANKMENT
- GRAVEL PIT
- BOUNDARIES AND SURVEY CONTROL
- INTERNATIONAL, PROVINCIAL, BOUNDARY MONUMENT
- COUNTY, DISTRICT
- TOWNSHIP, PARISH-SURVEYED
- UN-SURVEYED
- TOWNSHIP, DLS - SURVEYED, UNSURVEYED
- SECTION CORNERS
- MUNICIPALITY
- INDIAN RESERVE, PARK, ETC
- HORIZONTAL SURVEY POINT
- BENCH MARK WITH ELEVATION
- SPOT ELEVATION, PRECISE: LAND, WATER
- DRAINAGE AND RELATED FEATURES
- STREAM, SHORELINE: INDEFINITE
- DIRECTION OF FLOW
- LAKE, INTERMITTENT LAKE
- FLOODED LAND
- MARSH, SWAMP (WOODED)
- DRY RIVER BED WITH CHANNELS
- SAND: ABOVE, IN WATER
- STRING BOG
- TUNDRA, PONDS, POLYGONS
- RAPIDS, FALLS, RAPIDS
- FORESHORE FLATS
- ROCK
- DAM
- WHARF
- BTCH
- RELIEF FEATURES
- CONTOURS
- APPROXIMATE CONTOURS
- DEPRESSION CONTOUR
- SPOT ELEVATION, APPROXIMATE: LAND, WATER
- ESKER
- PINGO
- SAND, SAND DUNES
- PALSA BOG
- WOODED AREA
- CLEARED AREA

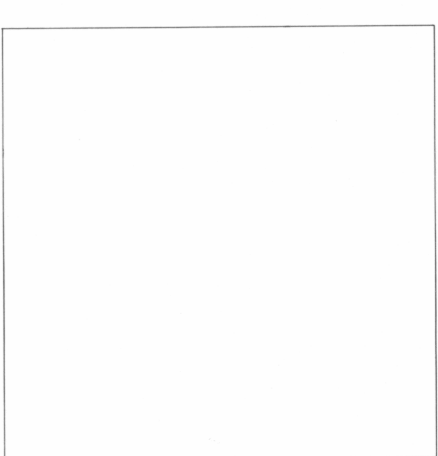
ROUTES ET OUVRAGES CONNEXES

- SURFACE PAVÉE, TOUTES SAISONS
- GRAVIER
- CHEMIN DE TERRE, D'HIVER
- SENTIER, PERCÉE, PORTAGE
- AGGLOMÉRATION
- CHEMIN DE FER, VOIE D'ÉVITEMENT, GARE, ARRÊT
- PONT
- HYDROAÉROPORT, MOULAGE
- POINTS DE REPÈRE
- MAISON, GRANGE
- ÉGLISE, ÉCOLE
- BUREAU DE POSTE
- LIEU HISTORIQUE
- TOURS: FEU, RADIO
- PUITS: PÉTROLE, GAZ
- RÉSERVOIR: PÉTROLE, ESSENCE, EAU
- LIGNE TÉLÉPHONIQUE
- LIGNE DE TRANSPORT D'ÉNERGIE
- MINE
- DÉBLAI, REMBLAI
- GRAVIER
- FRONTIÈRES ET POINTS DE RÉFÉRENCES
- INTERNATIONALE, PROVINCIALE, BORNE FRONTIÈRE
- COMTÉ, DISTRICT
- CANTON, PAROISSE - ARPENTÉE
- NON ARPENTÉE
- TOWNSHIP, ATC-ARPENTÉE, NON ARPENTÉE
- COINS DE SECTION
- MUNICIPALITÉ
- RÉSERVE INDIENNE, PARC, ETC
- REPÈRE PLANIMÉTRIQUE
- REPÈRE DE NIVELLEMENT AVEC COTTE
- POINT COTÉ, PRÉCIS: SUR TERRE, SUR L'EAU
- DRAINAGE ET OUVRAGES CONNEXES
- COURS D'EAU, RIVE, IMPRÉCISE
- DIRECTION DU COURANT
- LAC, LAC INTERMITTENT
- TERRAIN NOUVEAU
- MARAIS, MARÉCHAGE (BOISÉ)
- LIT DE COURS D'EAU YARN AVEC CHENAUX
- SABLE AU DESSUS, DANS L'EAU
- MARÉCHAGE EN ENFILADE
- TOURNOIR, ETANGS, SOLS POLYGOONAUX
- RAPIDES, CHUTES, RAPIDES
- ESTRANS
- ROCHES
- BARRAGE
- QUAI
- FOSSÉ
- RELIEF
- COURBES DE NIVEAU
- COURBES DE NIVEAU APPROXIMATIVES
- COURBE DE CUVETTE
- POINT COTÉ, APPROXIMATIF: SUR TERRE, SUR L'EAU
- ESKER
- PINGO
- SABLE, DUNES
- PALSE
- RÉGION BOISÉE
- RÉGION DÉBOISÉE

PHOTOGRAPHY  
COMPILED



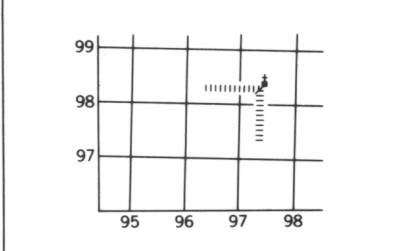
REVISION



GRID ZONE DESIGNATION  
DESIGNATION DE LA ZONE DU QUADRILLAGE



EXAMPLE OF METHOD USED TO GIVE A REFERENCE TO NEAREST 100 METRES  
EXEMPLE DE LA MÉTHODE EMPLOYÉE POUR FIXER DES REPÈRES À 100 MÈTRES PRÈS



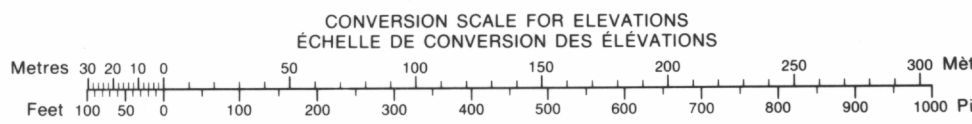
REFERENCE POINT CHURCH - ÉGLISE (as above) (ci-dessus)  
EASTING: Read number on grid line immediately to left of point.  
LONGITUDE: EST. Note the number of the line of the quadrillage immediately to the left of the point.  
Estimate tenths of a square from this line eastward to point.  
Estimer le nombre de dixièmes du carré entre cette ligne et le repère en direction est.  
NORTHING: Read number on grid line immediately below point.  
LATITUDE: NORD. Note the number of the line of the quadrillage immédiatement en-dessous du repère.  
Estimate tenths of a square from this line northward to point.  
Estimer le nombre de dixièmes du carré entre cette ligne et le repère en direction nord.  
GRID REFERENCE SAMPLE  
EXEMPLE DU QUADRILLAGE  
975984  
Nearest similar grid reference 100,000 metres (about 63 miles)  
La plus proche référence semblable est à 100,000 mètres (environ 63 milles)

ONE THOUSAND METRE  
UNIVERSAL TRANSVERSE MERCATOR GRID  
ZONE 16  
QUADRILLAGE DE MILLE MÈTRES  
UNIVERSAL TRANSVERSE DE MERCATOR

56-I/7	56-I/8	46 L/5
56-I/2	56-I/1	46 L/4
56 H/15	56 H/16	46 E/13

The 1977 MAGNETIC BEARING is 20°09' (358 mils) WEST OF GRID NORTH:  
ANNUAL CHANGE DECREASING 18.3'  
GRID NORTH is 1°09' (20 mils) WEST OF TRUE NORTH for centre of map.  
Le REPÈRE MAGNÉTIQUE en 1977 est à 20°09' (358 mils) OUEST DU NORD DU QUADRILLAGE:  
VARIATION ANNUELLE DÉCROISSANTE 18.3'  
NORD DU QUADRILLAGE est 1°09' (20 mils) à l'ouest du NORD GÉOGRAPHIQUE au centre de la carte.

THE MAGNETIC COMPASS IS LIKELY TO BE USELESS IN THIS AREA.  
LA BOUSSOLE SERA PROBABLEMENT INUTILE DANS CETTE RÉGION



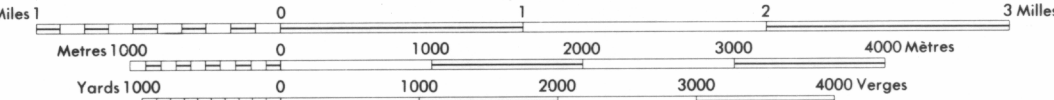
PRODUCED BY THE SURVEYS AND MAPPING BRANCH,  
DEPARTMENT OF ENERGY, MINES AND RESOURCES,  
OTTAWA, 1977. INFORMATION CURRENT AS OF 1986.

COPIES MAY BE OBTAINED FROM THE CANADA MAP OFFICE,  
DEPARTMENT OF ENERGY, MINES AND RESOURCES, OTTAWA,  
OR YOUR NEAREST MAP DEALER.

CANADA COPYRIGHTS RESERVED 1977

ELEVATIONS IN METRES ABOVE MEAN SEA LEVEL  
CONTOUR INTERVAL ..... 10 METRES

NORTH AMERICAN DATUM 1927  
TRANSVERSE MERCATOR PROJECTION



DISTRICT OF KEEWATIN  
NORTHWEST TERRITORIES

ELEVATIONS EN MÈTRES AU-DESSUS DU NIVEAU MOYEN DE LA MER  
EQUIDISTANCE DES COURBES ..... 10 MÈTRES

SYSTÈME DE RÉFÉRENCE GÉOÉSIQUE NORD-AMÉRICAIN 1927  
PROJECTION TRANSVERSE DE MERCATOR

ÉTABLI PAR LA DIRECTION DES LÈVÉS ET DE LA  
CARTOGRAPHIE, MINISTÈRE DE L'ÉNERGIE, DES  
MINES ET DES RESSOURCES, OTTAWA, EN 1977.  
RENSEIGNEMENTS À JOUR EN 1986.  
CES CARTES SONT EN VENTE AU BUREAU DES CARTES  
DU CANADA, MINISTÈRE DE L'ÉNERGIE, DES MINES ET  
DES RESSOURCES, OTTAWA, CHEZ LE VENDEUR  
LE PLUS PRÈS.  
© CANADA 1977. TOUS DROITS RÉSERVÉS

PROVISIONAL PRINT  
IMPRESSION PROVISOIRE

56-I/1  
EDITION 1