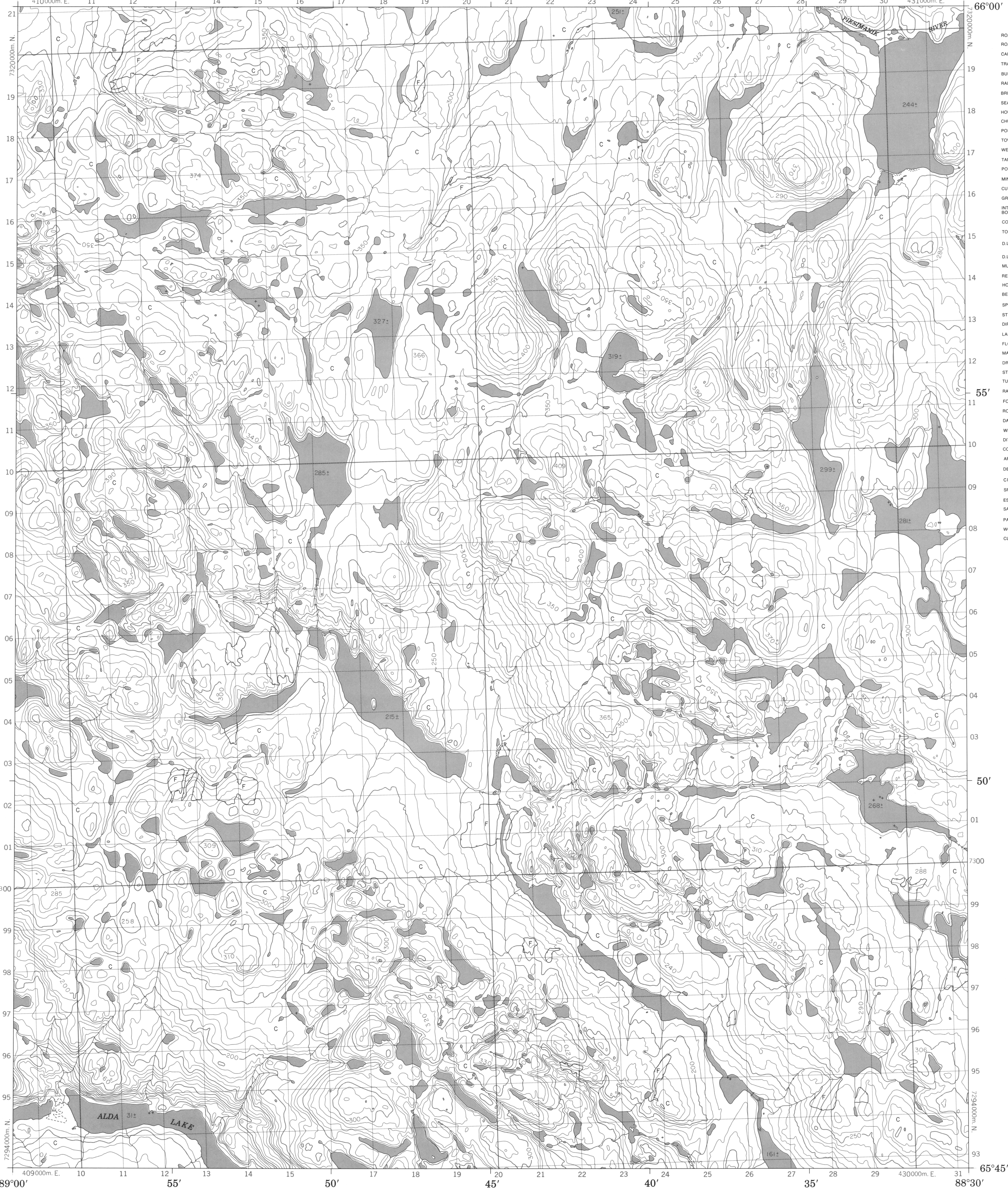


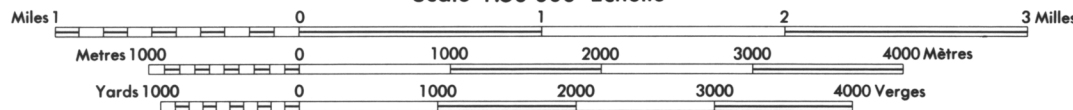
METRIC/MÉTRIQUE



PRODUCED BY THE CENTRE FOR TOPOGRAPHIC INFORMATION, NATURAL RESOURCES CANADA. FEATURES VISIBLE ON SATELLITE IMAGERY CURRENT AS OF 2002. PUBLISHED IN 2003.
© 2003, HER MAJESTY THE QUEEN IN RIGHT OF CANADA. DEPARTMENT OF NATURAL RESOURCES CANADA.

ELEVATIONS IN METRES ABOVE MEAN SEA LEVEL
CONTOUR INTERVAL 10 METRES
NORTH AMERICAN DATUM 1927
TRANSVERSE MERCATOR PROJECTION

NO TITLE
NUNAVUT



ALTITUDES EN MÈTRES
ÉQUIDISTANCE DES COURBES 10 MÈTRES
SYSTÈME DE RÉFÉRENCE GÉOÉSIQUE NORD-AMÉRICAIN 1927
PROJECTION TRANSVERSE DE MERCATOR

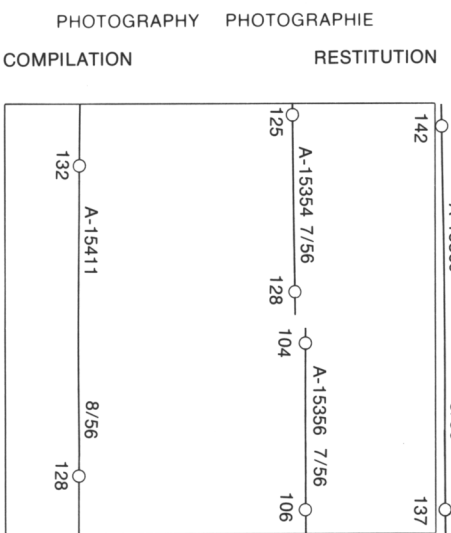
ON PEUT OBTENIR DES RENSEIGNEMENTS SUR LE LIEU ET L'ALTITUDE EXACTE DES REPERES DE NIVELLEMENT EN ÉCRIVANT AUX LEVÉS GÉOÉSIQUES, DIRECTION DES LEVÉS ET DE LA CARTOGRAPHIE, OTTAWA.

ÉTABLI PAR LE CENTRE D'INFORMATION TOPOGRAPHIQUE, RESSOURCES NATURELLES CANADA. ÉLÉMENTS VISIBLES SUR L'IMAGERIE SATELLITAIRE À JOUR EN 2002 PUBLIÉE EN 2003.
© 2003, SA MAJESTÉ LA REINE DU CHEF DU CANADA. MINISTÈRE DES RESSOURCES NATURELLES.

LEGEND - LÉGENDE

| | | |
|--|--|---|
| ROAD, HARD SURFACE, ALL WEATHER | | ROUTE, SURFACE DURCIE, TOUTES SAISONS |
| ROAD, LOOSE SURFACE | | ROUTE, SURFACE DE GRAVIER |
| CART TRACK, WINTER ROAD | | CHEMIN DE CHARROU, ROUTE D'HIVER |
| TRAIL, CUT LINE, PORTAGE | | SENTIER, PERCÉE OU PORTAGE |
| BUILT-UP AREA | | AGGLOMERATION |
| RAILWAY: SIDING, STATION, STOP | | CHEMIN DE FER: VOIE D'ÉVÈTEMENT, STATION: ARRÊT |
| BRIDGE | | POINT |
| SEAPLANE BASE; SEAPLANE ANCHORAGE | | BASE D'HYDRATIONS; ANCRAGE D'HYDRATIONS |
| HOUSE; BARN | | MAISON; GRANGE |
| CHURCH; SCHOOL | | ÉGLISE; ÉCOLE |
| POST OFFICE | | BUREAU DE POSTE |
| TOWER, FIRE, RADIO | | TOUR: FEU, RADIO |
| WELL; OIL, GAS | | PUITS: PÉTROLE, GAZ |
| TANK; OIL, GASOLINE, WATER | | RÉSERVOIR: PÉTROLE, ESSENCE, EAU |
| POWER TRANSMISSION LINE | | LIGNE DE TRANSPORT D'ÉNERGIE |
| MINE | | MINE |
| CUTTING; EMBANKMENT | | DÉBLAI; REMBLAI |
| GRAVEL PIT | | CARRIÈRE DE GRAVIER |
| INTERNATIONAL, PROVINCIAL BOUNDARY WITH MONUMENT | | FRONTIÈRE INTERNATIONALE, LIMITE PROVINCIALE AVEC BORNE |
| COUNTY, DISTRICT BOUNDARY | | LIMITE DE COMTE OU DE DISTRICT |
| TOWNSHIP, PARISH BOUNDARY | | LIMITE DE CANTON, DE PAROISSE |
| D.L.S. TOWNSHIP CORNER, SURVEYED, UNSURVEYED | | COIN DE CANTON (A.T.C.): ARPENTÉ; NON ARPENTÉ |
| D.L.S. SECTION CORNERS | | COINS DE SECTION (A.T.C.) |
| MUNICIPALITY BOUNDARY | | LIMITE DE MUNICIPALITÉ |
| RESERVE, PARK, ETC. BOUNDARY | | LIMITE DE RÉSERVE, DE PARC, ETC. |
| HORIZONTAL CONTROL POINT | | POINT DE CONTRÔLE PLANIMÉTRIQUE |
| BENCH MARK WITH ELEVATION | | REPERE DE NIVELLEMENT AVEC COTE |
| SPOT ELEVATION, PRECISE: LAND, WATER | | POINT COTE, PRÉCIS: SUR TERRE; SUR L'EAU |
| STREAM OR SHORELINE: INDEFINITE | | COURS D'EAU OU RIVE: IMPRECIS |
| DIRECTION OF FLOW | | DIRECTION DU COURANT |
| LAKE; INTERMITTENT LAKE; PONDS | | LAC; LAC INTERMITTENT; ETANGS |
| FLOODED LAND | | TERRAIN INONDÉ |
| MARSH; SWAMP (WOODED) | | MARAIS; BOISÉ MARECAIEUX |
| DRY RIVER BED WITH CHANNELS | | LIT DE RIVIÈRE ASSÈCHÉ AVEC CHENAUX |
| STRING BOG | | FONDRIÈRE À FILAMENTS |
| TUNDRA; LAKES IN TUNDRA; POLYGONS | | TOUNDRA; LACS EN TOUNDRA; POLYGONES DE TOUNDRA |
| RAPIDS; FALLS; RAPIDS | | RAPIDES; CHUTES; RAPIDES |
| FORESHORE FLATS, SAND IN WATER | | ESTRANS, SABLE SOUS L'EAU |
| ROCKS | | ROCHES |
| DAM | | BARRAGE |
| WHARF | | QUAI |
| DITCH | | FOSSE |
| CONTOURS | | COURBES DE NIVEAU |
| APPROXIMATE CONTOURS | | COURBES DE NIVEAU APPROXIMATIVES |
| DEPRESSION CONTOUR | | COURBE DE CUVETTE |
| CLIFF | | FALAISE |
| SPOT ELEVATION, APPROXIMATE: LAND, WATER | | POINT COTE, APPROXIMATIF: SUR TERRE; SUR L'EAU |
| ESKER | | ESKER |
| SAND, SAND DUNES | | SABLE; DUNES DE SABLE |
| PALSA BOG | | FONDRIÈRE DE PALSE |
| WOODED AREA, FOREST | | SURFACE BOISÉE, FORÊT |
| CLEARED AREA | | ESPACE DÉNUDÉ, CLAIRIÈRE |

METRIC/MÉTRIQUE



| | |
|---|--|
| GRID ZONE DESIGNATION DESIGNATION DE LA ZONE DU QUADRILLAGE: | 100 000 m SQUARE IDENTIFICATION IDENTIFICATION DU CARRÉ DE 100 000 m: |
| 16W | DJ DH |

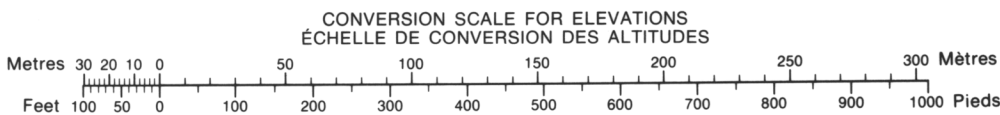
| | | |
|---|------------------------------------|--|
| EXAMPLE OF METHOD USED TO GIVE A REFERENCE TO NEAREST 100 METRES EXEMPLE DE LA MÉTHODE EMPLOYÉE POUR FIXER DES REPERES À 100 MÈTRES PRES | REFERENCE POINT POINT DE REPERE | CHURCH: ÉGLISE (as above) (ci-dessus) |
| EASTING: Read number on grid line immediately to left of point. ABSCISSE: Note le chiffre de la ligne du quadrillage immédiatement à gauche du repère. Estimate tenths of a square from this line eastward to point. Estimer le nombre de dixièmes du carré entre cette ligne et le repère en direction est. | 97 | 97 |
| NORTHING: Read number on grid line immediately below point. ORDONNÉE: Note le chiffre de la ligne du quadrillage immédiatement en-dessous du repère. Estimate tenths of a square from this line northward to point. Estimer le nombre de dixièmes du carré entre cette ligne et le repère en direction nord. | 98 | 98 |
| GRID REFERENCE: 979864 RÉFÉRENCE AU QUADRILLAGE: | 975 | 975 |
| Nearest similar grid reference 100 000 metres (about 63 miles) La prochaine référence similaire est à 100 000 mètres (environ 63 miles) | | |

| | | |
|---------|---------|---------|
| 56-I/3 | 56-I/2 | 56-I/1 |
| 56 H/14 | 56 H/15 | 56 H/16 |
| 56 H/11 | 56 H/10 | 56 H/9 |

ONE THOUSAND METRE
UNIVERSAL TRANSVERSE MERCATOR GRID
ZONE 16
QUADRILLAGE DE MILLE MÈTRES
TRANSVERSE UNIVERSEL DE MERCATOR

The 2003 MAGNETIC BEARING is 16°13' (288mils)
WEST of GRID NORTH
ANNUAL CHANGE DECREASING 15.2'
GRID NORTH is 1°36' (28 mils) WEST of TRUE NORTH
for centre of map.
Le REPERE MAGNÉTIQUE en 2003 est à 16°13' (288 mils)
à l'OUEST du NORD DU QUADRILLAGE
VARIATION ANNUELLE DÉCROISSANTE 15.2'
NORD DU QUADRILLAGE est à 1°36' (28 mils) à l'OUEST du
NORD GÉOGRAPHIQUE au centre de la carte.

THE MAGNETIC COMPASS MAY
BE ERRATIC IN THIS AREA
LA BOUSSOLE SERA PEUT-ÊTRE
INSTABLE DANS CETTE RÉGION



NO TITLE
56 H/15