

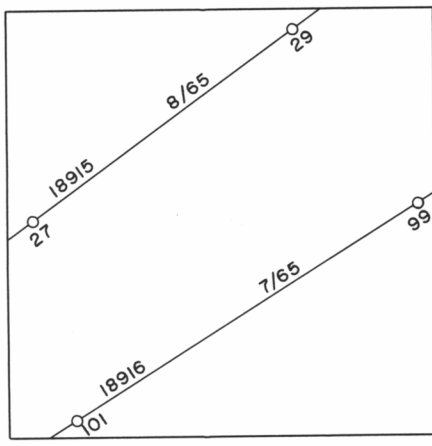
Military users,
refer to this map as:
Référence de la carte
pour usage militaire:

SERIES A701
MAP 55 0/4
EDITION 1 MCE

SÉRIE
CARTE
ÉDITION

LEGEND - LÉGENDE

ROADS AND RELATED FEATURES	ROUTES ET OUVRAGES CONNEXES	
HARD SURFACE, ALL WEATHER	SURFACE DURE, TOUTES SAISONS	
LOOSE SURFACE	GRAVIER	
CART TRACK, WINTER ROAD	CHEMIN DE TERRE, D'HIVER	
UNDER CONSTRUCTION	EN CONSTRUCTION	
TRAIL, CUTLINE, PORTAGE	SENTIER, PERCÉE, PORTAGE	
BUILT UP AREA	AGGLOMERATION	
RAILWAY, SIDING, STATION, STOP	CHEMIN DE FER, VOIE D'ÉVITEMENT, GARE, ARRÊT	
BRIDGE	PONT	
SEAPLANE BASE, ANCHORAGE	HYDROAÉROPORT, MOULAGE	
LANDMARK FEATURES	POINTS DE REPÈRE	
HOUSE, BARN	MAISON, GRANGE	
CHURCH, SCHOOL	ÉGLISE, ÉCOLE	
POST OFFICE	BUREAU DE POSTE	
HISTORICAL SITE	LIEU HISTORIQUE	
TOWERS: FIRE, RADIO	TOURS: FEU, RADIO	
WELL: OIL, GAS	PUITS: PÉTROLE, GAZ	
TANK: OIL, GASOLINE, WATER	RÉSERVOIR: PÉTROLE, ESSENCE, EAU	
TELEPHONE LINE	LIGNE TÉLÉPHONIQUE	
POWER TRANSMISSION LINE	LIGNE DE TRANSPORT D'ÉNERGIE	
MINE	MINE	
CUTTING, EMBANKMENT	TRANCHEE, REMBLAI	
GRAVEL PIT	FOSSE DE GRAVIER	
BOUNDARIES AND CONTROL	FRONTIÈRES ET POINTS DE RÉFÉRENCES	
INTERNATIONAL, PROVINCIAL	INTERNATIONALE, PROVINCE	
BOUNDARY MONUMENT	BORNE FRONTIÈRE	
COUNTY, DISTRICT	COMTE, DISTRICT	
TOWNSHIP, PARISH — SURVEYED	CANTON, PAROISSE — ARPENTÉ	
— UNSURVEYED	— NON ARPENTÉ	
TOWNSHIP DLS — SURVEYED	CANTON DLS — ARPENTÉ	
— UNSURVEYED	— NON ARPENTÉ	
SECTION CORNERS	SECTION ANGULAIRE	
MUNICIPALITY	MUNICIPALITÉ	
INDIAN RESERVE, PARK, ETC.	RÉSERVE INDIGÈNE, PARC, ETC.	
HORIZONTAL CONTROL POINT	REPÈRE PLANIMÉTRIQUE	
BENCH MARK	REPÈRE DE NIVELLEMENT	
SPOT ELEVATION, ELEVATION APPROXIMATE	POINT COTÉ, ÉLEVATION APPROXIMATIVE	
DRAINAGE AND RELATED FEATURES	DRAINAGE ET OUVRAGES CONNEXES	
STREAM, SHORELINE: INDEFINITE	COURS D'EAU, RIVE: IMPRÉCISE	
DIRECTION OF FLOW	DIRECTION DU COURANT	
LAKE, INTERMITTENT	LAC, INTERMITTENT	
INUNDATED, FLOODED LAND	TERRAIN INONDÉ	
MARSH OR SWAMP (WOODED)	MARAIS OU MARECAGE (BOISÉ)	
DRY RIVER BED WITH CHANNELS	LIT DE COURS D'EAU TARI AVEC CHENAUX	
SAND, ABOVE, IN WATER	SABLE, AU DESSUS, DANS L'EAU	
STRING BOG	MARECAGES EN ENFILADE	
TUNDRA PONDS, POLYGONS	TOUNDRAS: ÉTANGS, SOLS POLYGONAUX	
RAPIDS	RAPIDES	
FORESHORE FLATS	ESTRANS	
ROCK	ROCHE	
DAM	BARRAGE	
WHARF	QUAI	
DITCH	FOSSE	
RELIEF FEATURES	RELIEF	
CONTOURS	COURBE DE NIVEAU	
APPROXIMATE CONTOUR	COURBE DE NIVEAU APPROXIMATIF	
DEPRESSION	COURBE DE CUVETTE	
ESKER	ESKER	
PINGO	PINGO	
SAND, SAND DUNES	SABLE, DUNES	
PALSA BOG	PAISE	
WOODED AREA	RÉGION BOISÉE	



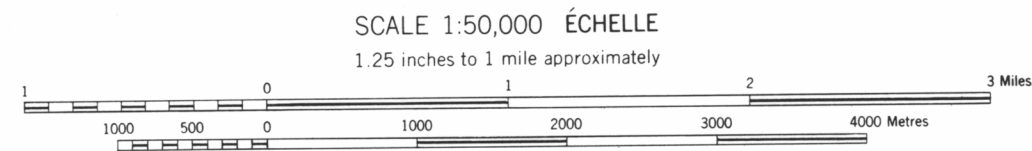
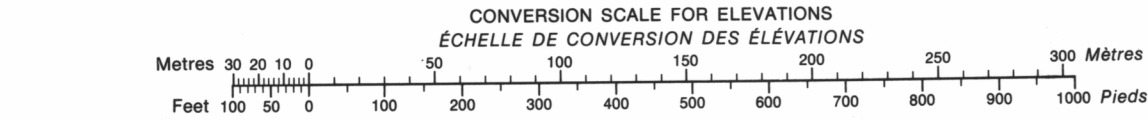
GRID ZONE DESIGNATION DESIGNATION DE LA ZONE DU QUADRILLAGE	100,000 M. SQUARE IDENTIFICATION IDENTIFICATION DU CARRÉ DE 100,000 M.
15 V	WA WV

TO GIVE A REFERENCE TO A POINT EXEMPLE DE LA MÉTHODE EMPLOYÉE POUR FIXER DES REPÈRES À 100 MÈTRES PRÈS	97 96 95
REFERENCE POINT POINT DE REPÈRE	CHURCH — ÉGLISE (as above) (ci-dessus)
EASTING: Read number on grid line immediately to left of point. LONGITUDE: EST: Note le chiffre de la ligne du quadrillage immédiatement à gauche du repère. Estimate tenths of a square from this line eastward to point. Estimer le nombre de dixièmes du carré entre cette ligne et le repère en direction est.	97 96 95
NORTHING: Read number on grid line immediately below point. LATITUDE: NORTH: Note le chiffre de la ligne du quadrillage immédiatement en-dessous du repère. Estimate tenths of a square from this line northward to point. Estimer le nombre de dixièmes du carré entre cette ligne et le repère en direction nord.	97 96 95
GRID REFERENCE SAMPLE EXEMPLE DU QUADRILLAGE	975884
Nearest similar grid reference 100,000 metres (about 63 miles) La prochaine référence semblable est à 100,000 mètres (environ 63 milles)	

55 N/8	55 O/5	55 O/6
55 N/1	55 O/4	55 O/3
55 K/16	55 J/13	55 J/14

The 1973 MAGNETIC BEARING (408°00'11.42 mils)
WEST of GRID NORTH
Le REPÈRE MAGNÉTIQUE en 1973 est 408°00'11.42 mils)
OUEST du NORD DU QUADRILLAGE

GRID NORTH is 1°07' (20 mils) EAST of TRUE NORTH
for centre of map.
NORD DU QUADRILLAGE est 1°07' (20 mils) à l'est du
NORD GÉOGRAPHIQUE au centre de la carte.



ÉTABLIE PAR LA DIRECTION DES LEVÉS ET DE LA
CARTOGRAPHIE, MINISTÈRE DE L'ÉNERGIE, DES
MINES ET DES RESSOURCES, OTTAWA, EN 1972,
D'APRÈS DES PHOTOGRAPHIES PRISES EN 1965

ÉQUIDISTANCE DES COURBES 25 PIEDS

55%

EDITION 1

PRODUCED BY SURVEYS AND MAPPING BRANCH,
DEPARTMENT OF ENERGY, MINES AND RESOURCES,
OTTAWA, 1972, FROM PHOTOGRAPHS TAKEN IN 1965

CONTOUR INTERVAL 25 FEET

PROVISIONAL
IMPRESSION PROVISOIRE