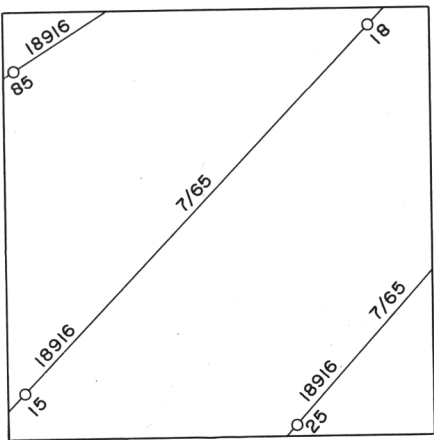


LEGEND - LÉGENDE

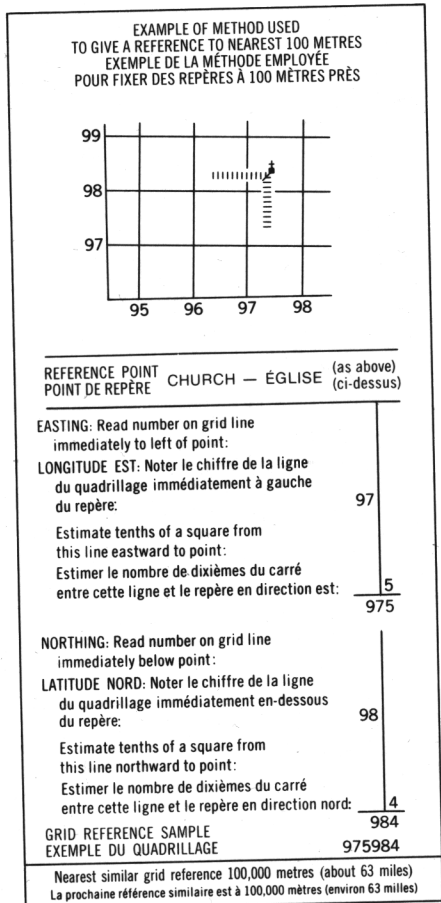
ROADS AND RELATED FEATURES	ROUTES ET OUVRAGES CONNEXES
HARD SURFACE, ALL WEATHER	SURFACE DURE, TOUTES SAISONS
LOOSE SURFACE	GRAVIER
CART TRACK, WINTER ROAD, UNDER CONSTRUCTION	CHEMIN DE TERRE, D'HIVER, EN CONSTRUCTION
TRAIL, CUTLINE, PORTAGE	SENTIER, PERCÉE, PORTAGE
BUILT UP AREA	AGGLOMERATION
RAILWAY, SIDING, STATION, STOP	CHEMIN DE FER, VOIE D'ÉVITEMENT, GARE, ARRÊT
BRIDGE	PONT
SEAPLANE BASE, ANCHORAGE	HYDROAÉROPORT, MOULAGE
LANDMARK FEATURES	POINTS DE REPÈRE
HOUSE, BARN	MAISON, GRANGE
CHURCH, SCHOOL	ÉGLISE, ÉCOLE
POST OFFICE	BUREAU DE POSTE
HISTORICAL SITE	LIEU HISTORIQUE
TOWERS: FIRE, RADIO	TOURS: FEU, RADIO
WELL, OIL, GAS	PUITS: PÉTROLE, GAZ
TANK, OIL, GASOLINE, WATER	RÉSEROIR: PÉTROLE, ESSENCE, EAU
TELEPHONE LINE	LIGNE TÉLÉPHONIQUE
POWER TRANSMISSION LINE	LIGNE DE TRANSPORT D'ÉNERGIE
MINE	MINE
CUTTING, EMBANKMENT	TRANCHÉE, REMBLAI
GRAVEL PIT	FOSSE DE GRAVIER
BOUNDARIES AND CONTROL	FRONTIÈRES ET POINTS DE RÉFÉRENCES
INTERNATIONAL, PROVINCIAL, BOUNDARY MONUMENT	INTERNATIONALE, PROVINCE, BORNE FRONTIÈRE
COUNTY DISTRICT	COMTÉ, DISTRICT
TOWNSHIP, PARISH - SURVEYED - UNSURVEYED	CANTON, PAROISSE - ARPENTÉ - NON ARPENTÉ
TOWNSHIP, DLS - SURVEYED - UNSURVEYED - SECTION CORNERS	CANTON, DLS - ARPENTÉ - NON ARPENTÉ - SECTION ANGULAIRE
MUNICIPALITY	MUNICIPALITÉ
INDIAN RESERVE, PARK, ETC.	RÉSERVE INDienne, PARC, ETC.
HORIZONTAL CONTROL POINT	REPERE PLANIMÉTRIQUE
BENCH MARK	REPERE DE NIVELLEMENT
SPOT ELEVATION, ELEVATION APPROXIMATE	POINT COTÉ, ÉLEVATION APPROXIMATIVE
DRAINAGE AND RELATED FEATURES	DRAINAGE ET OUVRAGES CONNEXES
STREAM, SHORELINE: INDEFINITE	COURS D'EAU, RIVE: IMPRÉCISE
DIRECTION OF FLOW	DIRECTION DU COURANT
LAKE, INTERMITTENT	LAC, INTERMITTENT
INUNDATED, FLOODED LAND	TERRAIN INONDÉ
MARSH OR SWAMP (WOODED)	MARAIS OU MARÉCAGE (BOISÉ)
DRY RIVER BED WITH CHANNELS	LIT DE COURS D'EAU TARI AVEC CHENAUX
SAND, ABOVE, IN WATER	SABLE, AU DESSUS, DANS L'EAU
STRING BOG	MARÉCAGES EN ENFILADE
TUNDRA PONDS, POLYGONS	TOUNDRA: ETANGS, SOLS POLYGAUX
RAPIDS	RAPIDES
FORESHORE FLATS	ESTRANS
ROCK	ROCHE
DAM	BARRAGE
WHARF	QUAI
DITCH	FOSSE
RELIEF FEATURES	RELIEF
CONTOURS	COURBE DE NIVEAU
APPROXIMATE CONTOUR	COURBE DE NIVEAU APPROXIMATIF
DEPRESSION	COURBE DE CUVETTE
ESKER	ESKER
PINGO	PINGO
SAND, SAND DUNES	SABLE, DUNES
PALSA BOG	PALSE
WOODED AREA	RÉGION BOISÉE



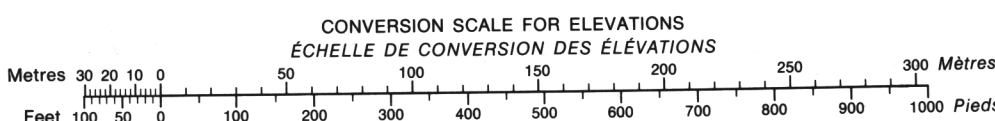
55 0/6	55 0/7	55 0/8
55 0/3	55 0/2	55 0/1
55 J/14	55 J/15	55 J/16

The 1972 MAGNETIC BEARING is 11°40' (207 mils) WEST of GRID NORTH  
Le REPERE MAGNETIQUE en 1972 est à 11°40' (207 mils) OUEST du NORD DU QUADRILLAGE  
GRID NORTH is 2°00' (36 mils) EAST of TRUE NORTH for centre of map  
NORD DU QUADRILLAGE est 2°00' (36 mils) à l'est du NORD GÉOGRAPHIQUE au centre de la carte

GRID ZONE DESIGNATION	100,000 M. SQUARE IDENTIFICATION
DESIGNATION DE LA ZONE DU QUADRILLAGE	IDENTIFICATION DU CARRÉ DE 100,000 M.
15 V	X A X V



ONE THOUSAND METRE  
UNIVERSAL TRANSVERSE MERCATOR GRID  
ZONE 15  
QUADRILLAGE DE MILLE MÈTRES  
UNIVERSAL TRANSVERSE DE MERCATOR



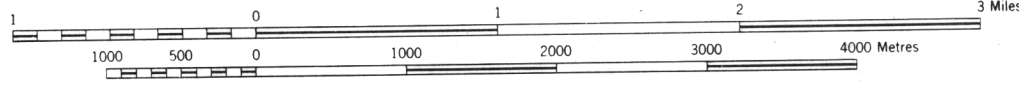
PRODUCED BY SURVEYS AND MAPPING BRANCH, DEPARTMENT OF ENERGY, MINES AND RESOURCES, OTTAWA, 1972, FROM PHOTOGRAPHS TAKEN IN 1965

CONTOUR INTERVAL 25 FEET

NORTH AMERICAN DATUM 1927  
TRANSVERSE MERCATOR PROJECTION

FAIRWAY ISLAND  
NORTHWEST TERRITORIES

SCALE 1:50,000 ÉCHELLE  
1:25 inches to 1 mile approximately



ÉTABLIE PAR LA DIRECTION DES LEVÉS ET DE LA CARTOGRAPHIE, MINISTÈRE DE L'ÉNERGIE, DES MINES ET DES RESSOURCES, OTTAWA, EN 1972, D'APRÈS DES PHOTOGRAPHIES PRISES EN 1965

EQUIDISTANCE DES COURBES 25 PIEDS

SYSTÈME DE RÉFÉRENCE GÉODÉSIQUE NORD-AMÉRICAIN 1927  
PROJECTION TRANSVERSE DE MERCATOR