

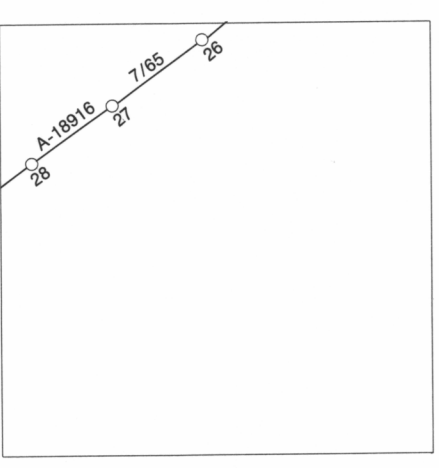
LEGEND - LÉGENDE

- ROADS AND RELATED FEATURES**
- HARD SURFACE, ALL WEATHER
 - LOOSE SURFACE
 - CART TRACK, WINTER ROAD
 - OR ROAD UNDER CONSTRUCTION
 - TRAIL, CUT LINE, PORTAGE
 - BUILT-UP AREA
 - RAILWAY, SIDING, STATION, STOP
 - BRIDGE
 - SEAPLANE BASE, ANCHORAGE
- LANDMARK FEATURES**
- HOUSE, BARN
 - CHURCH, SCHOOL
 - POST OFFICE
 - HISTORICAL SITE
 - TOWERS, FIRE, RADIO
 - WELL, OIL, GAS
 - TANK, OIL, GASOLINE, WATER
 - TELEPHONE LINE
 - POWER TRANSMISSION LINE
 - MINE
 - CUTTING, EMBANKMENT
 - GRAVEL PIT
- BOUNDARIES AND SURVEY CONTROL**
- INTERNATIONAL, PROVINCIAL, BOUNDARY MONUMENT
 - COUNTY, DISTRICT
 - TOWNSHIP, PARISH - SURVEYED
 - UNSURVEYED
 - TOWNSHIP, DLS - SURVEYED, UNSURVEYED
 - SECTION CORNERS
 - MUNICIPALITY
 - INDIAN RESERVE, PARK, ETC
 - HORIZONTAL SURVEY POINT
 - BENCH MARK
 - SPOT ELEVATION, ELEVATION APPROXIMATE
- DRAINAGE AND RELATED FEATURES**
- STREAM, SHORELINE, INDEFINITE
 - DIRECTION OF FLOW
 - LAKE, INTERMITTENT LAKE
 - INUNDATED LAND
 - MARSH, SWAMP (WOODED)
 - DRY RIVER BED WITH CHANNELS
 - SAND, ABOVE, IN WATER
 - STRING BOG
 - TUNDRA, PONDS, POLYGONS
 - RAPIDS, FALLS, RAPIDS
 - FORESHORE FLATS
 - ROCK
 - DAM
 - WHARF
 - DITCH
- RELIEF FEATURES**
- CONTOUR, BS
 - APPROXIMATE CONTOUR
 - DEPRESSION
 - ESKER
 - PINGO
 - SAND, SAND DUNES
 - PALSA BOG
 - WOODED AREA
 - CLEARED AREA

- ROUTES ET OUVRAGES CONNEXES**
- SURFACE DURE, TOUTES SAISONS
 - GRAVIER
 - CHEMIN DE TERRE, D'HIVER
 - OU CHEMIN EN CONSTRUCTION
 - SENTIER, PERCÉE, PORTAGE
 - AGGLOMÉRATION
 - CHEMIN DE FER, VOIE D'ÉVITEMENT, GARE, ARRÊT
 - PONT
 - HYDROAÉROPORT, MOULAGE
- POINTS DE REPÈRE**
- MAISON, GRANGE
 - ÉGLISE, ÉCOLE
 - BUREAU DE POSTE
 - LIEU HISTORIQUE
 - TOURS, FEU, RADIO
 - PUITS, PÉTROLE, GAZ
 - RÉSERVOIR, PÉTROLE, ESSENCE, EAU
 - LIGNE TÉLÉPHONIQUE
 - LIGNE DE TRANSPORT D'ÉNERGIE
 - MINE
 - TRANCHÉE, REMBLAI
 - FOSSE DE GRAVIER
- FRONTIÈRES ET POINTS DE RÉFÉRENCES**
- INTERNATIONALE, PROVINCIALE, BORNE FRONTIÈRE
 - COMTÉ, DISTRICT
 - CANTON, PAROISSE - NON ARPENTÉ
 - UNSURVEYED
 - CANTON, DLS - ARPENTÉ, NON ARPENTÉ
 - SECTION ANGULAIRE
 - MUNICIPALITÉ
 - RÉSERVE INDIGÈNE, PARC, ETC
 - REPERE PLANIMÉTRIQUE
 - REPERE DE NIVELLEMENT
 - POINT COTE, ÉLEVATION APPROXIMATIVE
- DRAINAGE ET OUVRAGES CONNEXES**
- COURS D'EAU, RIVE, IMPRÉCISE
 - DIRECTION DU COURANT
 - LAC, LAC INTERMITTENT
 - TERRAIN INONDÉ
 - MARAIS, MARECAGE, (BOISÉ)
 - LIT DE COURS D'EAU TARI AVEC CHEVAUX
 - SABLE, AU DESSUS, DANS L'EAU
 - MARÉCAGES EN ENFILADE
 - TOUNDRA, ETANGS, SOLS POLYGONAUX
 - RAPIDES, CHUTES, RAPIDES
 - ESTRANS
 - ROCHE
 - BARRAGE
 - QUAI
 - FOSSE
- RELIEF**
- COURBE DE NIVEAU
 - COURBE DE NIVEAU APPROXIMATIF
 - COURBE DE CUVETTE
 - ESKER
 - PINGO
 - SABLE, DUNES
 - PALSE
 - RÉGION BOISÉE
 - RÉGION DÉBOISÉE

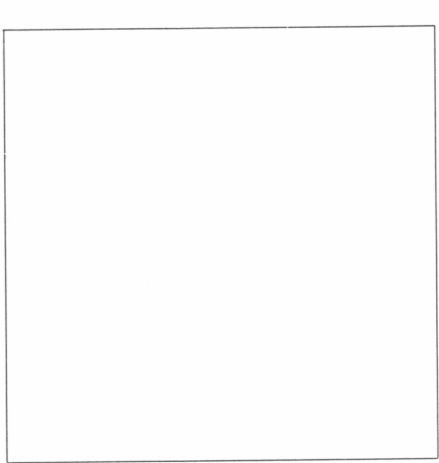
PHOTOGRAPHY PHOTOGRAPHIE

COMPILATION RESTITUTION



GRID ZONE DESIGNATION DÉSIGNATION DE LA ZONE DU QUADRILLAGE:	100,000 M. SQUARE IDENTIFICATION IDENTIFICATION DU CARRÉ DE 100,000 M.
15V	XV

REVISION



EXAMPLE OF METHOD USED TO GIVE A REFERENCE TO NEAREST 100 METRES
EXEMPLE DE LA MÉTHODE EMPLOYÉE POUR FIXER DES REPÈRES À 100 MÈTRES PRÈS

REFERENCE POINT CHURCH — EGLISE (as above) (ci-dessus)
EASTING: Read number on grid line immediately to left of point.
LONGITUDE EST: Note the chiffre de la ligne du quadrillage immédiatement à gauche du repère.
Estimate tenths of a square from this line eastward to point.
Estimer le nombre de dixièmes du carré entre cette ligne et le repère en direction est:

NORTHING: Read number on grid line immediately below point.
LATITUDE NORTH: Note le chiffre de la ligne du quadrillage immédiatement en-dessous du repère.
Estimate tenths of a square from this line northward to point.
Estimer le nombre de dixièmes du carré entre cette ligne et le repère en direction nord:

GRID REFERENCE SAMPLE
EXEMPLE DU QUADRILLAGE
975964

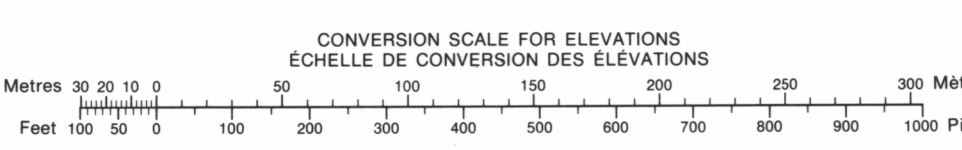
Nearest similar grid reference 100,000 metres (about 63 miles)
La prochaine référence similaire est à 100,000 mètres (environ 63 milles)

55-O/3	55-O/2	
55 J/14	55 J/15	
55 J/11		

ONE THOUSAND METRE
UNIVERSAL TRANSVERSE MERCATOR GRID
ZONE 15
QUADRILLAGE DE MILLE MÈTRES
UNIVERSEL TRANSVERSE DE MERCATOR

The 1973 MAGNETIC BEARING is 10°54' (194 mils)
WEST GRID NORTH
Le REPERE MAGNÉTIQUE en 1973 est à 10°54' (194 mils)
OUEST DU NORD QUADRILLAGE

GRID NORTH is 2°00' (36 mils) EAST of TRUE NORTH
for centre of map
NORD DU QUADRILLAGE est 2°00' (36 mils) à l'est du NORD GÉOGRAPHIQUE au centre de la carte.



BAIRD BAY
DISTRICT OF KEEWATIN
NORTHWEST TERRITORIES

