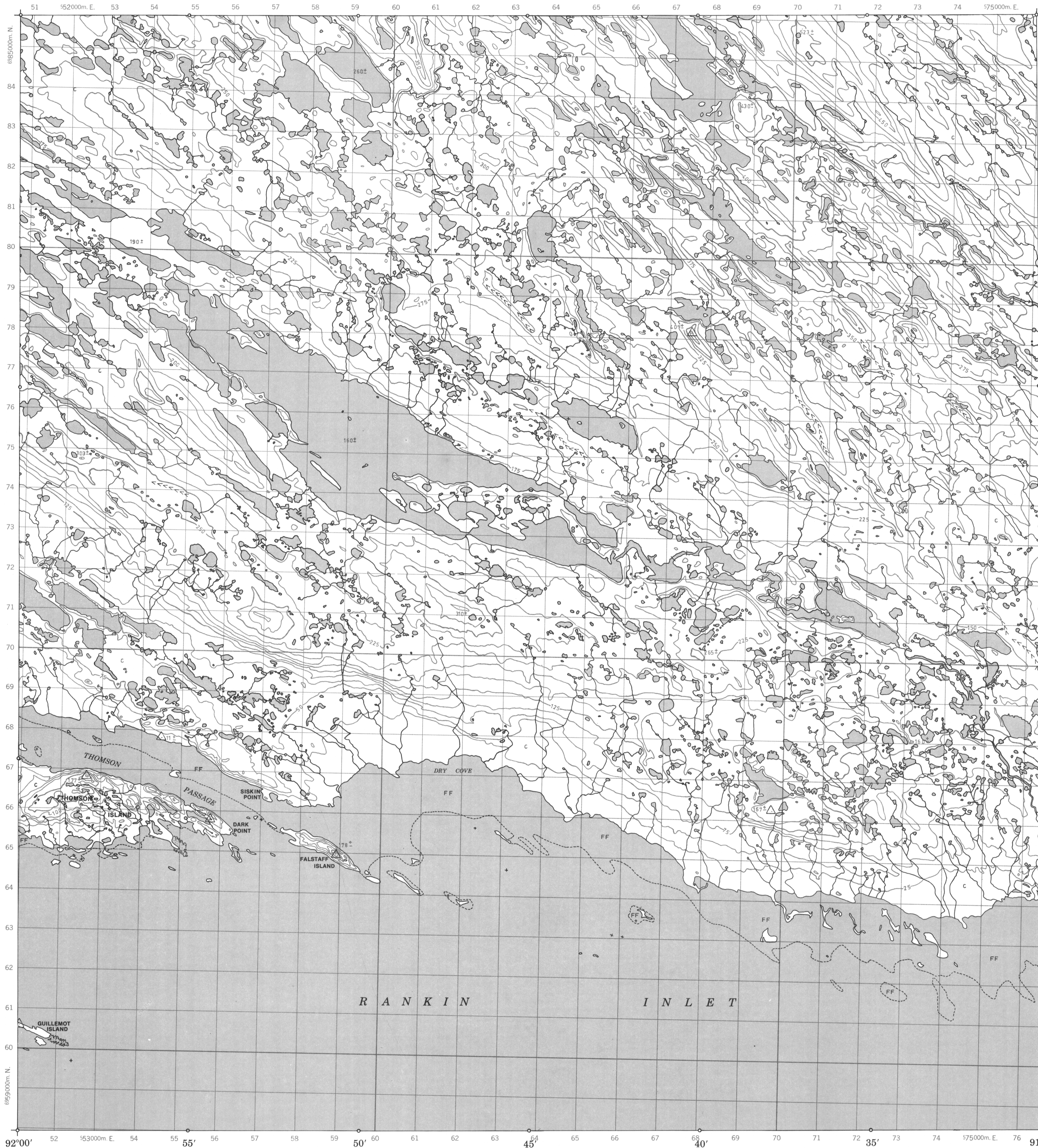


CANADA

EDITION 1 55 J/13

Military users, refer to this map as: Réference de la carte pour usage militaire: SERIES A733 SENS MAP 55/13 CARTE EDITION 1 MCE ÉDITION

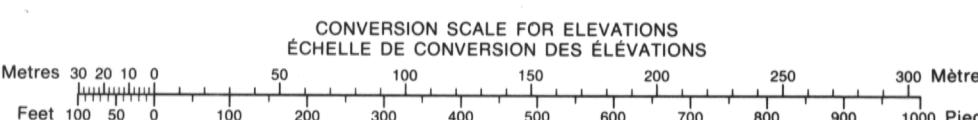
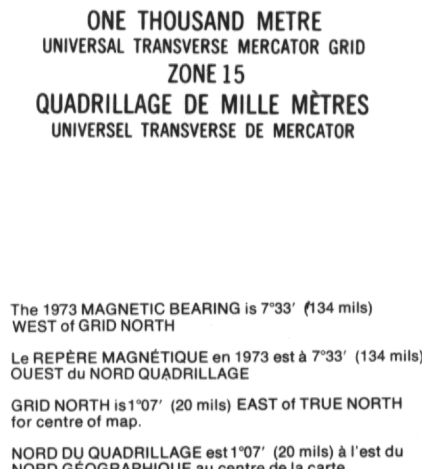
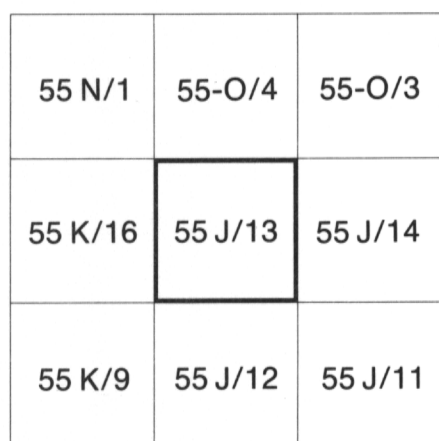
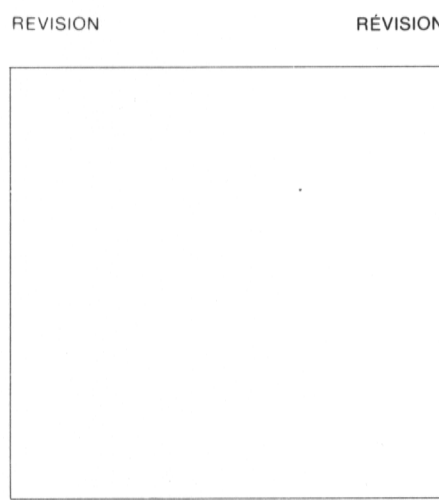
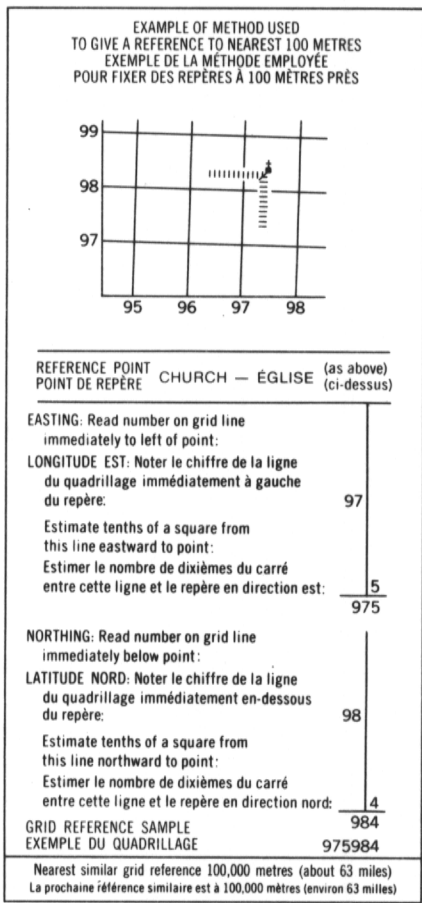
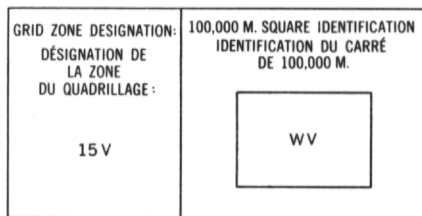
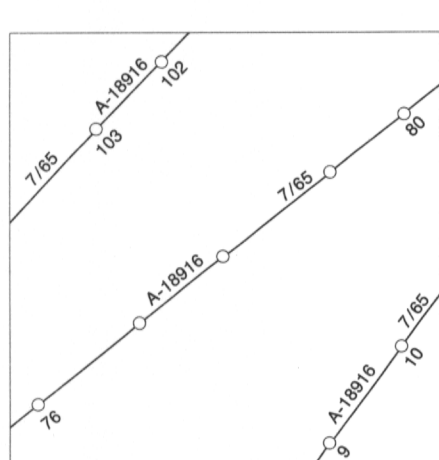


- ROADS AND RELATED FEATURES**
- HARD SURFACE, ALL WEATHER
 - LOOSE SURFACE
 - CART TRACK, WINTER ROAD OR ROAD UNDER CONSTRUCTION
 - TRAIL, CUT LINE, PORTAGE
 - BUILT-UP AREA
 - RAILWAY, SIDING, STATION, STOP
 - BRIDGE
 - SEAPLANE BASE, ANCHORAGE
- LANDMARK FEATURES**
- HOUSE, BARN
 - CHURCH, SCHOOL
 - POST OFFICE
 - HISTORICAL SITE
 - TOWERS, FIRE, RADIO
 - WELL, OIL, GAS
 - TANK, OIL, GASOLINE, WATER
 - TELEPHONE LINE
 - POWER TRANSMISSION LINE
 - MINE
 - CUTTING, EMBANKMENT
 - GRAVEL, PIT
- BOUNDARIES AND SURVEY CONTROL**
- INTERNATIONAL, PROVINCIAL, BOUNDARY MONUMENT
 - COUNTY, DISTRICT
 - TOWNSHIP, PARISH, SURVEYED, UNSURVEYED
 - TOWNSHIP, DLS, SURVEYED, UNSURVEYED, SECTION CORNERS
 - MUNICIPALITY
 - INDIAN RESERVE, PARK, ETC.
 - HORIZONTAL SURVEY POINT
 - BENCH MARK
 - SPOT ELEVATION, APPROXIMATE
- DRAINAGE AND RELATED FEATURES**
- STREAM, SHORELINE, INDEFINITE
 - DIRECTION OF FLOW
 - LAKE, INTERMITTENT LAKE
 - INUNDATED LAND
 - MARSH, SWAMP, WOODDED
 - DRY RIVER BED WITH CHANNELS
 - SAND, ABOVE, IN WATER
 - STRING BOG
 - TUNDRA, PONDS, POLYGONS
 - RAPIDS, FALLS, RAPIDS
 - FORESHORE FLATS
 - ROCK
 - DAM
 - WHARF
 - DITCH
- RELIEF FEATURES**
- CONTOURS
 - APPROXIMATE CONTOUR
 - DEPRESSION
 - ESKER
 - PINGO
 - SAND, SAND DUNES
 - PALSA BOG
 - WOODED AREA
 - CLEARED AREA

LEGEND - LÉGENDE

- ROUTES ET OUVRAGES CONNEXES**
- SURFACE DURE, TOUTES SAISONS
 - GRAVIER
 - CHÉMIN DE TERRE, D'HIVER OU CHÉMIN EN CONSTRUCTION
 - SENTIER, PERCEC, PORTAGE
 - AGGLOMERATION
 - CHÉMIN DE FER, VOIE D'ÉVITEMENT, GARE, ARRÊT
 - POINT
 - HYDROAÉROPORT, MOULAGE
- POINTS DE REPERE**
- MAISON, GRANGE
 - ÉGLISE, ÉCOLE
 - BUREAU DE POSTE
 - LIQUOR STORE
 - TOWERS, FEU, RADIO
 - Puits, PETROLE, GAZ
 - RESERVOIR, PETROLE, ESSENCE, EAU
 - LIGNE TÉLÉPHONIQUE
 - LIGNE DE TRANSPORT D'ÉNERGIE
 - MINE
 - TRANCHÉE, REMBLAI
 - FOSSÉ DE GRAVIER
- FRONTIÈRES ET POINTS DE RÉFÉRENCES**
- INTERNATIONALE, PROVINCIALE, BORNE FRONTIÈRE
 - COUNTY, DISTRICT
 - CANTON, PAROISSE, ARPENTE, NON ARPENTE
 - CANTON, DLS, ARPENTE, NON ARPENTE, SECTION ANGULAIRE
 - MUNICIPALITÉ
 - RESERVE INDIENNE, PARC, ETC.
 - REPERE PLANIMÉTRIQUE
 - REPERE DE NIVELLEMENT
 - POINT COTE, ÉLEVATION APPROXIMATIVE
- DRAINAGE ET OUVRAGES CONNEXES**
- COURS D'EAU, RIVE, IMPRÉCISE
 - DIRECTION DU COURANT
 - LAC, LAC INTERMITTENT
 - TERRAIN INONDÉ
 - MARAIS, MARECAGE (BOISÉ)
 - LIT DE COURS D'EAU FORT AVEC CHENAUX
 - SABLE, AU DESSUS, DANS L'EAU
 - MARECAGES EN ENFILADE
 - TOUNDRA, ETANGS, SOLS POLYÉDRAUX
 - RAPIDES, CHUTES, RAPIDES
 - ESTRANS
 - ROCHE
 - BARRAGE
 - QUAI
 - FOSSÉ
- RELIEF**
- COURBE DE NIVEAU
 - COURBE DE NIVEAU APPROXIMATIF
 - COURBE DE CUVETTE
 - ESKER
 - PINGO
 - SABLE, DUNES
 - PALSE
 - RÉGION BOISÉE
 - RÉGION DÉBOISÉE

PHOTOGRAPHY PHOTOGRAPHIE

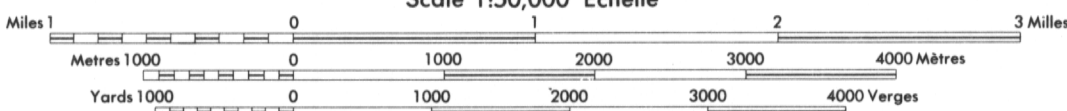


PRODUCED BY SURVEYS AND MAPPING BRANCH, DEPARTMENT OF ENERGY, MINES AND RESOURCES, OTTAWA, 1973.

COPIES MAY BE OBTAINED FROM THE MAP DISTRIBUTION OFFICE, DEPARTMENT OF ENERGY, MINES AND RESOURCES, OTTAWA, 1973.

FALSTAFF ISLAND

DISTRICT OF KEEWATIN
NORTHWEST TERRITORIES
Scale 1:50,000 Échelle



LES CARTES SONT EN VENTE AU BUREAU DE DISTRIBUTION DES CARTES, MINISTÈRE DE L'ÉNERGIE, DES MINES ET DES RESSOURCES, OTTAWA, 1973.

ÉTABLI PAR LA DIRECTION DES LÈVES ET DE LA CARTOGRAPHIE, MINISTÈRE DE L'ÉNERGIE, DES MINES ET DES RESSOURCES, OTTAWA, 1973.

ÉQUIDISTANCE DES COURBES 25 PIEDS

© CANADA 1973. TOUS DROITS RÉSERVÉS.