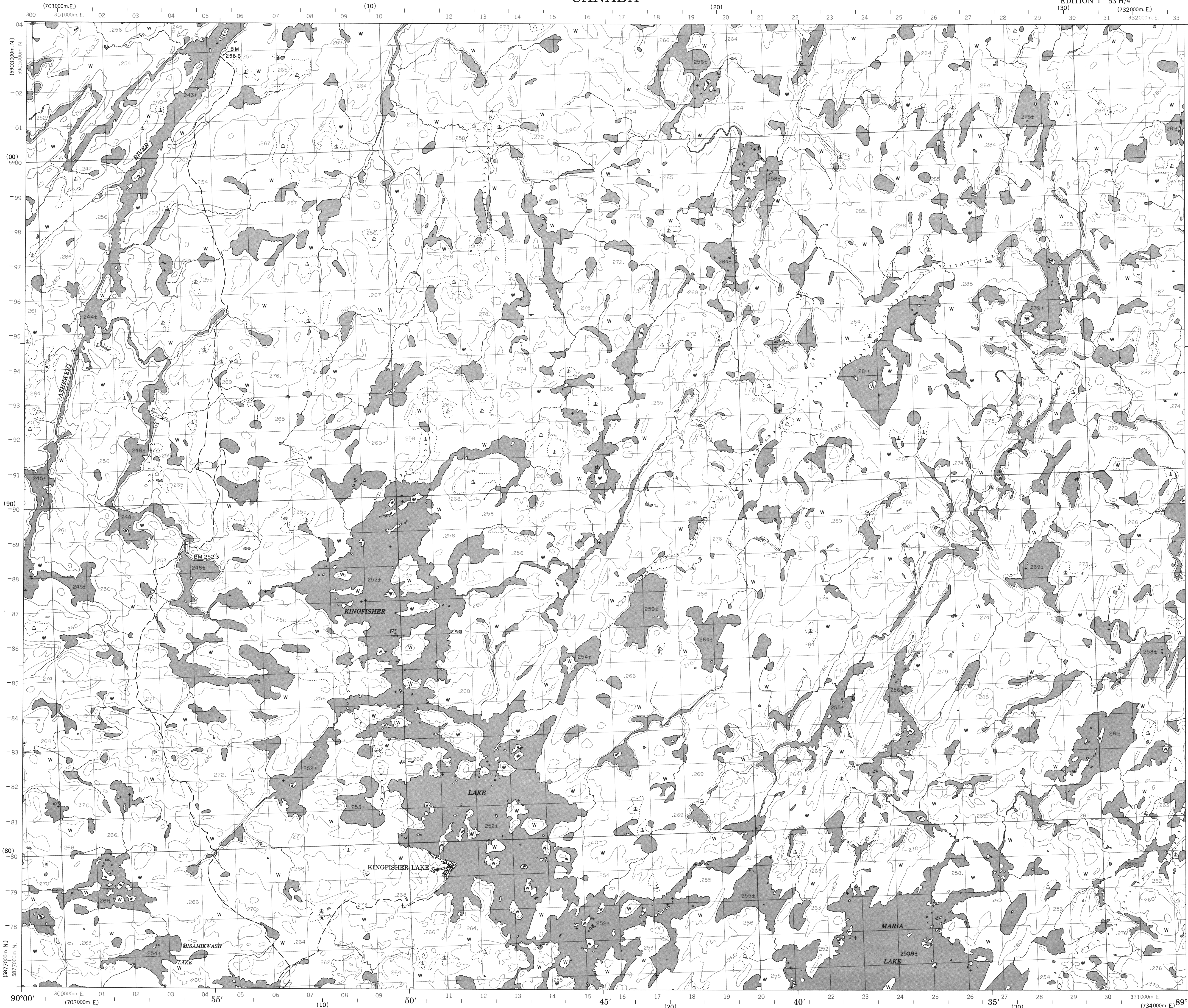


CANADA

EDITION 1 53 H/4

(30) (732000m. E.)

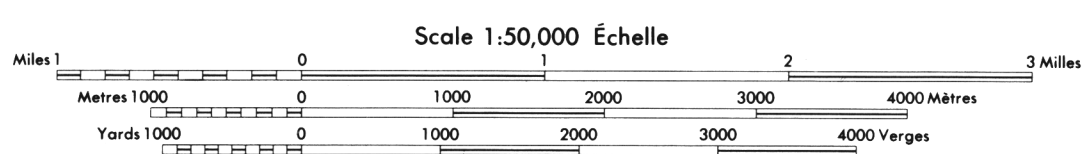
Military users, refer to this map as: Réference de la carte pour usage militaire: SERIES A 701 SÉRIE MAP 53 H/4 CARTE EDITION 1 MCE ÉDITION



ELEVATIONS IN METRES ABOVE MEAN SEA LEVEL  
CONTOUR INTERVAL ..... 10 METRES

NORTH AMERICAN DATUM 1927  
TRANSVERSE MERCATOR PROJECTION

KINGFISHER LAKE  
KINGFISHER LAKE  
KINGFISHER LAKE



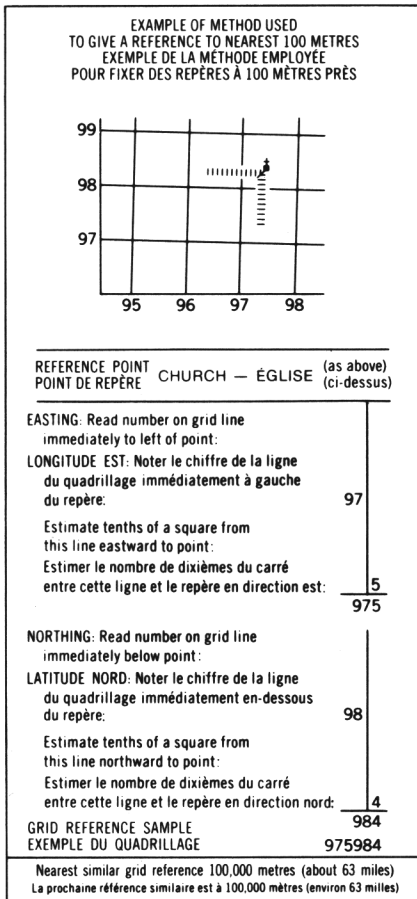
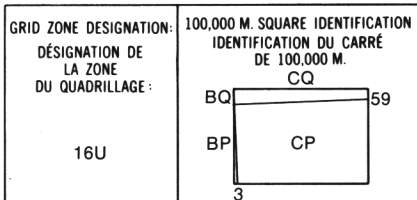
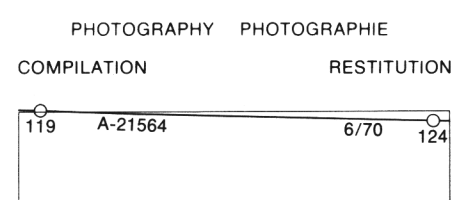
ELEVATIONS IN METRES AU-DESSUS DU NIVEAU MOYEN DE LA MER  
EQUIDISTANCE DES COURBES ..... 10 MÈTRES

SYSTÈME DE RÉFÉRENCE GÉODÉSIQUE NORD-AMÉRICAIN 1927  
PROJECTION TRANSVERSE DE MERCAUTOR

ÉTABLI PAR LA DIRECTION DES LÈVES ET DE LA  
MINES ET DES RESSOURCES, OTTAWA, EN 1977.  
© CANADA 1977. TOUS DROITS RÉSERVÉS

LEGEND - LÉGENDE

ROADS AND RELATED FEATURES	ROUTES ET OUVRAGES CONNEXES
HARD SURFACE, ALL WEATHER	SURFACE PAVÉE, TOUTES SAISONS
LOOSE SURFACE	GRAVIER
CART TRACK, WINTER ROAD	CHÉMIN DE TERRE, D'HIVER
TRAIL, CUT LINE, PORTAGE	SENTIER, PÉRIER, PORTAGE
BUILT-UP AREA	AGGLOMÉRATION
RAILWAY, BIDDING, STATION, STOP	CHÉMIN DE FER, VOIE D'ÉVITEMENT, GARE, ARRÊT
BRIDGE	PONT
SHIP LAKE, GASOLINE, WATER	HYDROAÉROPORT, AVION, EAU
LANDMARK FEATURES	POINTS DE REPÈRE
HOUSE, BARN	MAISON, GRANGE
CHURCH, SCHOOL	ÉGLISE, ÉCOLE
POST OFFICE	BUREAU DE POSTE
HISTORICAL SITE	LIEU HISTORIQUE
TOWERS: FIRE, RADIO	TOURS: FEU, RADIO
WELL, OIL, GAS	Puits: PÉTROLE, GAZ
RESERVE, PETROLE, ESSENCE, EAU	RÉSERVE: PÉTROLE, ESSENCE, EAU
LIÈNE TELEPHONIQUE	LIÈNE TELEPHONIQUE
POWER TRANSMISSION LINE	LIÈNE DE TRANSPORT D'ÉNERGIE
MINE	MINE
CUTTING, EMBANKMENT	DÉBLAI, REMBLAI
GRAVEL PIT	GRAVIER
BOUNDARIES AND SURVEY CONTROL	FRONTIÈRES ET POINTS DE RÉFÉRENCES
INTERNATIONAL, PROVINCIAL, BOUNDARY MONUMENT	INTERNATIONALE, PROVINCIALE, BORNES, FRONTIÈRE
COUNTY, DISTRICT	COMTE, DISTRICT
TOWNSHIP, PARISH, SURVEYED, UNSURVEYED	CANTON, PAROISSE, ARPENTÉE, NON ARPENTÉE
TOWNSHIP, DLS, SURVEYED, UNSURVEYED	TOWNSHIP, ATC-ARPENTÉE, NON ARPENTÉE
SECTION CORNERS	CORNS DE SECTION
MUNICIPALITY	MUNICIPALITÉ
INDIAN RESERVE, PARK, ETC	RÉSERVE INDIENNE, PARC, ETC
HORIZONTAL SURVEY POINT	REPÈRE PLANIMÉTRIQUE
BENCH MARK WITH ELEVATION	REPÈRE DE NIVELLEMENT AVEC COTE
SPOT ELEVATION, PIERCE, LAND, WATER	POINT COTE, PIÈRE, SUR TERRE, SUR L'EAU
DRAINAGE AND RELATED FEATURES	DRAINAGE ET OUVRAGES CONNEXES
STREAM, SHORLINE, INDEFINITE	COURS D'EAU, RIVE, IMPRECISE
DIRECTION OF FLOW	DIRECTION DU COURANT
LAKE, INTERMITTENT LAKE	LAC, LAC INTERMITTENT
FLOODED LAND	TERRAIN INONDÉ
MARSH, SWAMP, WOODED	MARAIS, MARÉCAGE (BOISÉ)
DRY RIVER BED WITH CHANNELS	LIT DE COURS D'EAU TARI AVEC CHENAUX
SAND, ABOVE, IN WATER	SABLE AU-DESSUS, DANS L'EAU
STRAND, BOB	MARÉCAGE EN ENFILLAGE
TUNDRA, PONDS, POLYGOONS	TOUNDRA, ETANGS, SOLS POLYGOONAUX
RAPIDS, FALLS, RAPIDS	RAPIDS, CHUTES, RAPIDS
FORESHORE FLATS	ESTRANS
ROCK	ROCHE
DAM	BARRAGE
WHARF	QUAI
POSSIBLE	POSSIBLE
RELIEF FEATURES	RELIEF
CONTOURS	COURBES DE NIVEAU
APPROXIMATE CONTOURS	COURBES DE NIVEAU APPROXIMATIVES
DEPRESSION CONTOUR	COURBE DE CUVETTE
SPOT ELEVATION, APPROXIMATE, LAND, WATER	POINT COTE, APPROXIMATIF: SUR TERRE, SUR L'EAU
ESKER	ESKER
PINGO	PINGO
SAND, SAND DUNES	SABLE, DUNES
PALE, BOB	SABLE
WOODED AREA	RÉGION BOISÉE
CLEARED AREA	RÉGION DÉBOISÉE



ONE THOUSAND METRE  
UNIVERSAL TRANSVERSE MERCATOR GRID  
ZONE 16  
QUADRILLAGE DE MILLE MÈTRES  
UNIVERSAL TRANSVERSE DE MERCAUTOR

53 G/8	53 H/5	53 H/6
53 G/1	53 H/4	53 H/3
53 B/16	53 A/13	53 A/14

NOTE:  
GRID TICKS WITH NUMBERS IN BRACKETS  
OR WITHOUT NUMBERS INDICATE THE  
ZONE 16  
LES TRATS NUMÉRIQUES ENTRE PARENTHÈSES  
OU SANS NUMÉRIQUE INDICENT  
LE QUADRILLAGE DE 1000 MÈTRES U.T.M.

NOTER:  
LES TRATS NUMÉRIQUES ENTRE PARENTHÈSES  
OU SANS NUMÉRIQUE INDICENT  
LE QUADRILLAGE DE 1000 MÈTRES U.T.M.

