

CANADA

EDITION 1 53 A/6

Military users, refer to this map as: Références de la carte pour usage militaire: SERIES A 701 SÉRIE MAP 53 A/6 CARTE ÉDITION 1 MCE ÉDITION

ROADS AND RELATED FEATURES

HARD SURFACE, ALL WEATHER  
LOOSE SURFACE  
CART TRACK, WINTER ROAD  
TRAIL, CUT LINE, PORTAGE  
BUILT-UP AREA  
RAILWAY, SIDING, STATION, STOP  
BRIDGE  
SEAPLANE BASE, ANCHORAGE  
LANDMARK FEATURES  
HOUSE, BARN  
CHURCH, SCHOOL  
POST OFFICE  
HISTORICAL SITE  
TOWERS: FIRE, RADIO  
WELL: OIL, GAS  
TANK: OIL, GASOLINE, WATER  
TELEPHONE LINE  
POWER TRANSMISSION LINE  
MINE  
CUTTING, EMBANKMENT  
GRAVEL PIT

BOUNDARIES AND SURVEY CONTROL

INTERNATIONAL, PROVINCIAL, BOUNDARY MONUMENT  
COUNTY, DISTRICT  
TOWNSHIP, PARISH, SURVEYED  
TOWNSHIP, DLS - SURVEYED, UNSURVEYED  
SECTION CORNERS

MUNICIPALITY  
INDIAN RESERVE, PARK, ETC  
HORIZONTAL SURVEY POINT  
BENCH MARK WITH ELEVATION  
SPOT ELEVATION, PRECISE: LAND, WATER

DRAINAGE AND RELATED FEATURES

STREAM, SHORELINE, INDEFINITE  
DIRECTION OF FLOW  
LAKE, INTERMITTENT LAKE  
FLOODED LAND  
MARSH, SWAMP, WOODED  
DRY RIVER BED WITH CHANNELS  
SAND, ARCHE, IN WATER  
STRING BOG  
TUNDRA: PONDS, POLYDONS  
RAPIDS, FALLS, RAPIDS  
FORESHORE FLATS  
ROCK  
DAM  
WHARF  
DITCH

RELIEF FEATURES

CONTOURS  
APPROXIMATE CONTOURS  
DEPRESSION CONTOUR  
SPOT ELEVATION, APPROXIMATE: LAND, WATER  
ESKER  
PINGO  
SAND, SAND DUNES  
PALSA BOG  
WOODED AREA  
CLEARED AREA

LEGEND - LÉGENDE

ROUTES ET OUVRAGES CONNEXES

SURFACE PAVÉE, TOUTES SAISONS  
GRAVIER  
CHEMIN DE TERRE, D'HIVER  
SENTIER, PERÇEE, PORTAGE  
AGLOMÉRATION  
CHEMIN DE FER, VOIE D'ÉVITEMENT, GARE, ARRÊT  
PONT  
HYDROAÉROPORT, MOULAGE  
POINTE DE REPÈRE  
MAISON, GRANGE  
ÉGLISE, ÉCOLE  
BUREAU DE POSTE  
LIEU HISTORIQUE  
TOURS: FEU, RADIO  
PUTS: PÉTROLE, GAZ  
RÉSÉRVOR: PÉTROLE, ESSENCE, EAU  
LIGNE TÉLÉPHONIQUE  
LIGNE DE TRANSPORT D'ÉNERGIE  
MINE  
CÉLUI, REMBLAI  
GRAVIER

FRONTIÈRES ET POINTS DE RÉFÉRENCES

INTERNATIONAL, PROVINCIAL, BORNE FRONTIÈRE  
COMTE, DISTRICT  
CANTON, PAROISSE  
TOWNSHIP, ATC-ARPENTÉE, NON ARPENTÉE  
COINS DE SECTION

MUNICIPALITÉ  
RÉSERVE INDÉENNE, PARC, ETC  
RÉPÈRE DE NIVELLEMENT AVEC COTE  
POINT COTE, PRÉCIS: SUR TERRE, SUR L'EAU  
POINT COTE, APPROXIMATIF: SUR TERRE, SUR L'EAU

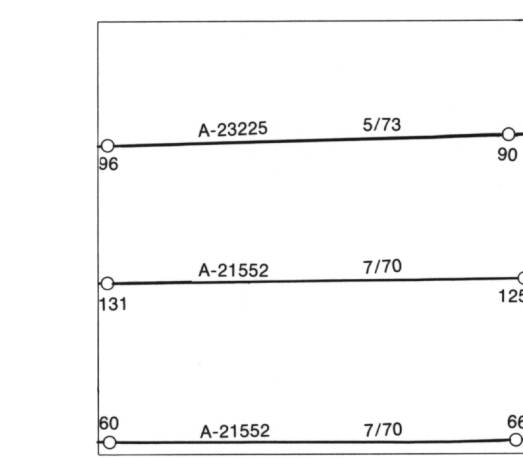
DRAINAGE ET OUVRAGES CONNEXES

COURS D'EAU, RIVE, IMPRÉCISE  
DIRECTION DU COURANT  
LAG, LAC INTERMITTENT  
TERRAIN INONDÉ  
MARAIS, MARÉCAJE (BOIS)  
LIT DE COURS D'EAU TARI AVEC CHENAUX  
SABLE AU DESSUS, DANS L'EAU  
MARÉCAJE EN ENFILLAGE  
TUNDRA: ETANGS, SOLS POLYSONAUX  
RAPIDS, CHUTES, RAPIDS  
ESTRANS  
RUICHE  
BARRAGE  
QUAI  
FOSSE

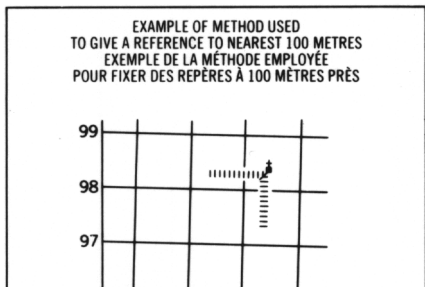
RELIEF

COURBES DE NIVEAU  
COURBES DE NIVEAU APPROXIMATIVES  
COURBE DE CUVETTE  
POINT COTE, APPROXIMATIF: SUR TERRE, SUR L'EAU  
>>>  
PINGO  
SABLE, DUNES  
PALSE  
RÉGION BOISÉE  
RÉGION DÉBOISÉE

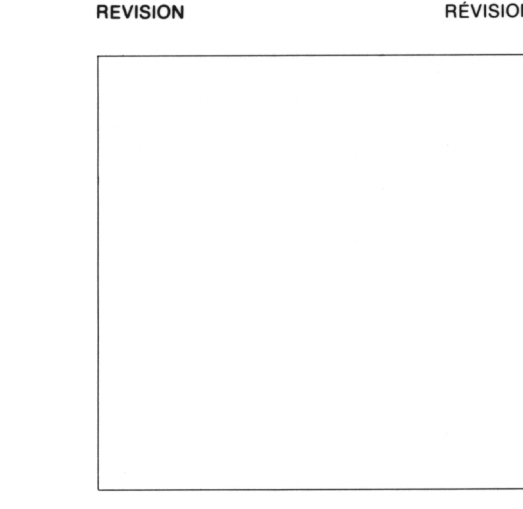
PHOTOGRAPHY PHOTOGRAPHIE  
COMPILED RESTITUTION



GRID ZONE DESIGNATION  
DESIGNATION DE LA ZONE  
DE 100,000 M  
16U  
CP  
CN  
58



REVISION REVISION



REFERENCE POINT  
POINT DE REPÈRE  
CHURCH - ÉGLISE  
EASTING: Read number on grid line immediately to left of point  
LONGITUDE: EST: Note the chiffre de la ligne de quadrillage immédiatement à gauche du repère  
Estimate tenth of a square from this line eastward to point  
Estimer le nombre de dixièmes du carré entre cette ligne et le repère en direction est  
NORTHING: Read number on grid line immediately below point  
LATITUDE: NORD: Note the chiffre de la ligne de quadrillage immédiatement en-dessous du repère  
Estimate tenth of a square from this line northward to point  
Estimer le nombre de dixièmes du carré entre cette ligne et le repère en direction nord  
GRID REFERENCE SAMPLE  
EXEMPLE DU QUADRILLAGE  
97564  
Nearest grid reference 100,000 metres (about 62 miles)  
La prochaine référence semblable est à 100,000 mètres (environ 62 milles)

ONE THOUSAND METRE  
UNIVERSAL TRANSVERSE MERCATOR GRID  
ZONE 16  
QUADRILLAGE DE MILLE MÈTRES  
UNIVERSEL TRANSVERSE DE MERCATOR

53 A/12	53 A/11	53 A/10
53 A/5	53 A/6	53 A/7
53 A/4	53 A/3	53 A/2

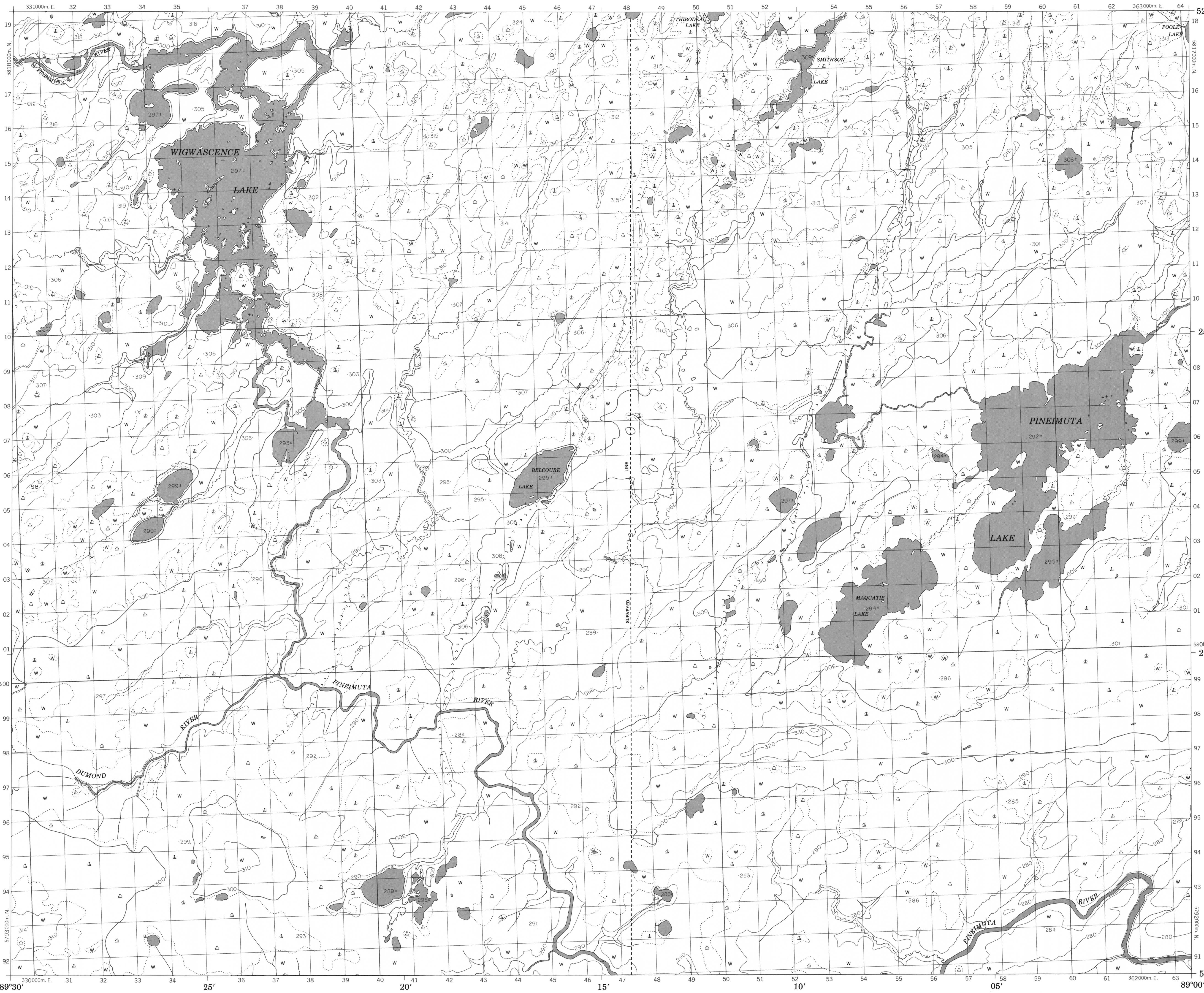
The 1977 MAGNETIC BEARING is 1°00' (18 mils) EAST OF GRID NORTH  
ANNUAL CHANGE INCREASING 1.9'  
GRID NORTH IS 1°47' (32 mils) WEST OF TRUE NORTH for centre of map  
La REPÈRE MAGNÉTIQUE en 1977 est à 1°00' (18 mils) EST DU NORD DU QUADRILLAGE  
VARIATION ANNUELLE CROISSANTE 1.9'  
NORD DU QUADRILLAGE est 1°47' (32 mils) à l'ouest du NORD GÉOGRAPHIQUE au centre de la carte

INSPECTION OF THIS MAP USING 1984 SATELLITE IMAGERY REVEALED NO CHANGES IN MAJOR HYDROGRAPHIC OR CONSTRUCTED FEATURES  
UNE VÉRIFICATION DE CETTE CARTE AU MOYEN D'IMAGES SATELLITE DE 1984 N'A MONTRÉ AUCUN CHANGEMENT EN CE QUI CONCERNE LES ÉLÉMENTS HYDROGRAPHIQUES OU LES ÉLÉMENTS CONSTRUCTIFS D'IMPORTANCE

CONVERSION SCALE FOR ELEVATIONS  
ÉCHELLE DE CONVERSION DES ÉLEVATIONS  
Metres 30 20 10 0 100 200 300 400 500 600 700 800 900 1000  
Feet 100 200 300 400 500 600 700 800 900 1000

ETABLI PAR LA DIRECTION DES LEVÉS ET DE LA CARTOGRAPHIE, MINISTÈRE DE L'ÉNERGIE, DES MINES ET DES RESSOURCES, OTTAWA, EN 1977. RENSEIGNEMENTS À JOUR EN 1970.  
Ces cartes sont en vente au BUREAU DES CARTES DU CANADA, MINISTÈRE DE L'ÉNERGIE, DES MINES ET DES RESSOURCES, OTTAWA, OU CHEZ LE VENDEUR LE PLUS PRÈS.  
© CANADA 1977. TOUS DROITS RÉSERVÉS

WIGWASCENCE LAKE  
53 A/6  
EDITION 1



PRODUCED BY THE SURVEYS AND MAPPING BRANCH, DEPARTMENT OF ENERGY, MINES AND RESOURCES, OTTAWA, 1977. INFORMATION CURRENT AS OF 1970.  
COPIES MAY BE OBTAINED FROM THE CANADA MAP OFFICE, DEPARTMENT OF ENERGY, MINES AND RESOURCES, OTTAWA, OR YOUR NEAREST MAP DEALER.  
© CANADA COPYRIGHTS RESERVED 1977.

ELEVATIONS IN METRES ABOVE MEAN SEA LEVEL

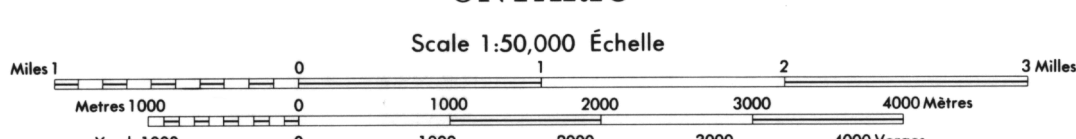
CONTOUR INTERVAL ..... 10 METRES

NORTH AMERICAN DATUM 1927  
TRANSVERSE MERCATOR PROJECTION

WIGWASCENCE LAKE

KENORA DISTRICT  
ONTARIO

Scale 1:50,000 Échelle



ÉLÉVATIONS EN MÈTRES AU-DESSUS DU NIVEAU MOYEN DE LA MER

EQUIDISTANCE DES COURBES ..... 10 MÈTRES

SYSTÈME DE RÉFÉRENCE GÉODÉSIQUE NORD-AMÉRICAIN 1927  
PROJECTION TRANSVERSE DE MERCATOR

WIGWASCENCE LAKE  
53 A/6  
EDITION 1