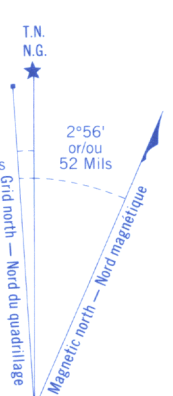


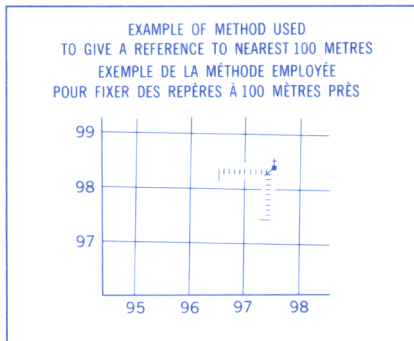
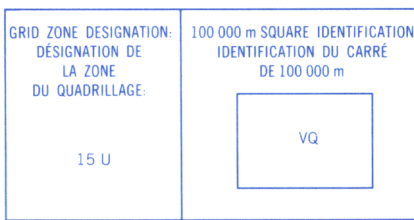
Military users:
refer to this map as:
Référence de cette carte
pour usage militaire.

SERIES A 751
MAP 52 F/4
EDITION 2 MCE

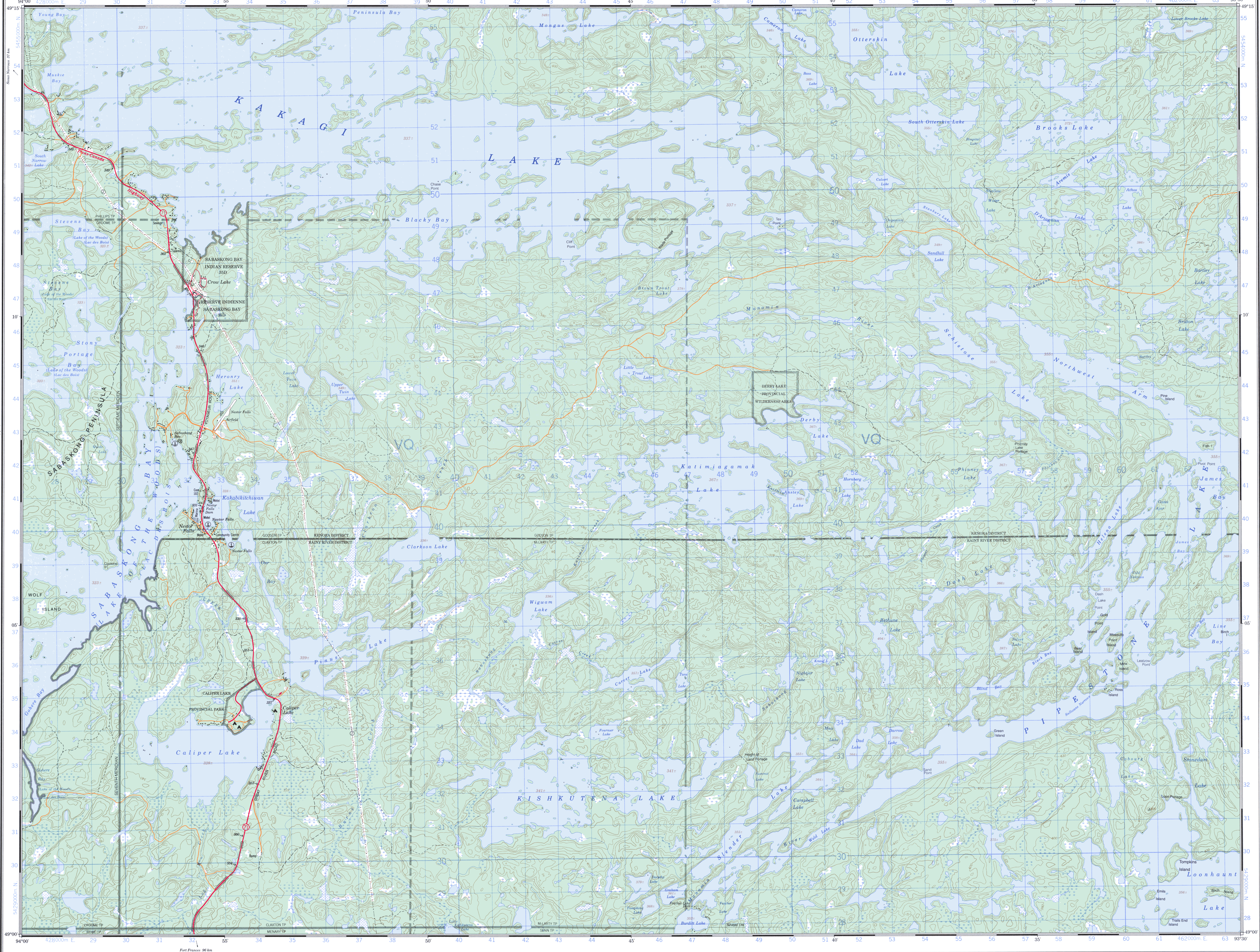
SERIE
CARTE
ÉDITION



ONE THOUSAND METRE
UNIVERSAL TRANSVERSE MERCATOR GRID
ZONE 15
QUADRILAGE UNIVERSEL TRANSVERSE DE MERCATOR
DE MILLE METRES



REFERENCE POINT POINT DE REPÈRE	CHURCH - EGLISE	(see above) (ci-dessus)
EASTING: Read number on grid line immediately to left of point. ABSCISSE: Note le chiffre de la ligne du quadrillage immédiatement à gauche du repère.	97	
Estimate tenths of a square from this line actual to point. ESTIMER le nombre de dixièmes du carré entre cette ligne et le repère en direction est.	5	975
NORTHING: Read number on grid line immediately below point. ORDONNÉE: Note le chiffre de la ligne du quadrillage immédiatement en dessous du repère.	98	
Estimate tenths of a square from this line north to point. ESTIMER le nombre de dixièmes du carré entre cette ligne et le repère en direction nord.	4	975984
GRID REFERENCE: REPRÉSENTATION AU QUADRILAGE:	975984	
Measured contour grid reference 100 000 metres. La référence cartographique la plus près est à 100 000 mètres.		



PRODUCTION BY THE CANADA CENTRE FOR MAPPING, DEPARTMENT OF ENERGY, MINES AND RESOURCES. INFORMATION CURRENT AS OF 1992. PUBLISHED 1996. COPIES MAY BE OBTAINED FROM THE CANADA MAP OFFICE, DEPARTMENT OF ENERGY, MINES AND RESOURCES, OTTAWA, OR YOUR NEAREST MAP DEALER.

© 1996, HER MAJESTY THE QUEEN IN RIGHT OF CANADA. DEPARTMENT OF ENERGY, MINES AND RESOURCES.

Information concerning bench marks, horizontal survey monuments and coordinate information can be obtained from Geomatics Survey, Canada Centre for Surveying, Ottawa.

Plus d'information concernant les repères de nivellement, les bornes géodésiques et la conversion des coordonnées, prière de s'adresser à la Division des levés géodésiques, Centre canadien des levés, Ottawa.

CONVERSION SCALE FOR ELEVATIONS
Mètres 30 20 10 0 50 100
Feet 100 50 0 100 200 300

ÉCHELLE DE CONVERSION DES ALTITUDES
Mètres 100 200 300
Feet 100 200 300

CONVERSION DES COORDONÉES EN MÈTRES
Altitudes en mètres
Système de référence géodésique nord-américain, 1983
Projection transverse de Mercator

Coordinate Conversion NAD 83 (WGS 84) to NAD 27
Mean values for this map
Geographic: Latitude: subtract 0.7°
Longitude: add 0.7°
Grid: Northing: subtract 236m
Easting: add 116m

Conversion des coordonnées NAD 83 (WGS 84) à NAD 27
Valeurs moyennes pour cette carte
Géographiques: Latitude: soustraire 0.7°
Longitude: ajouter 0.7°
Grille: Northing: soustraire 236m
Easting: ajouter 116m

ÉTABLI PAR LE CENTRE CANADIEN DE CARTOGRAPHIE, MINISTÈRE DE L'ÉNERGIE, DES MINES ET DES RESSOURCES. RENSEIGNEMENTS À JOUR EN 1992. PUBLIÉE EN 1996. CES CARTES SONT EN VENTE AU BUREAU DES CARTES DU CANADA, MINISTÈRE DE L'ÉNERGIE, DES MINES ET DES RESSOURCES, OTTAWA, OU CHEZ LE VENDEUR LE PLUS PRÈS. © 1996, SA MAJESTÉ LA REINE DU CHÈF DU CANADA. MINISTÈRE DE L'ÉNERGIE, DES MINES ET DES RESSOURCES.