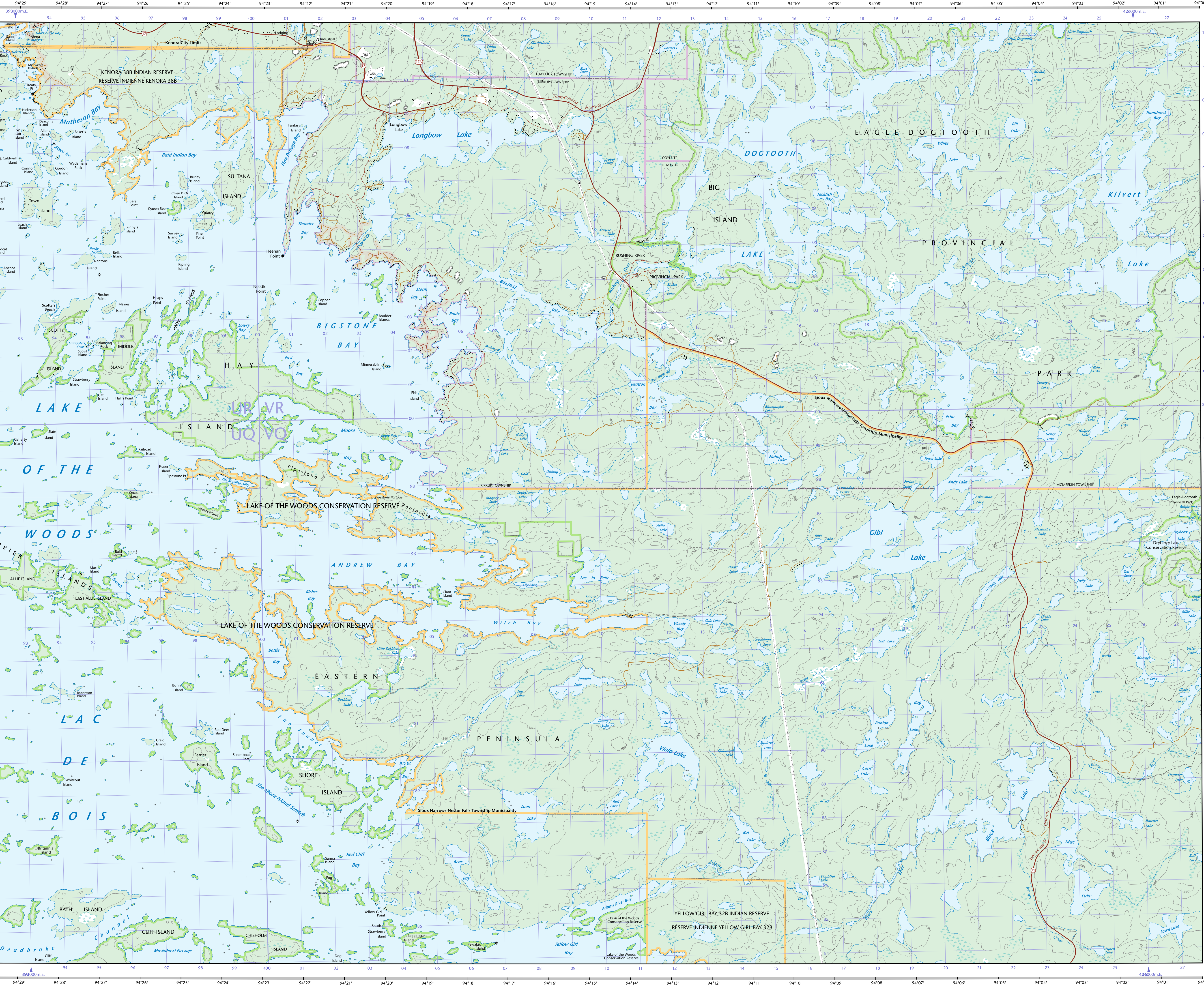
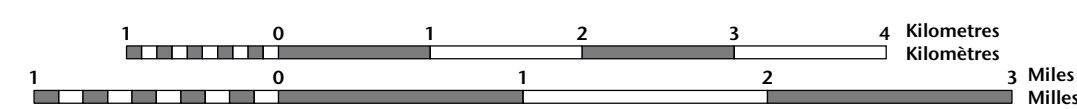


| | | | |
|--------|---------|---------|---------|
| 50°00' | 52-E/15 | 52-E/16 | 52-E/17 |
| 49°45' | 52-E/10 | 52-E/9 | 52-E/12 |
| 49°30' | 52-E/7 | 52-E/8 | 52-E/5 |
| 49°15' | 93°00' | 94°30' | 93°30' |

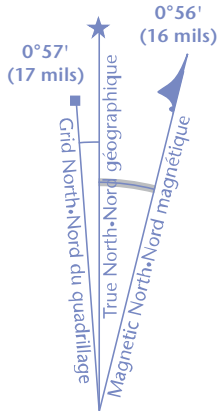


LONGBOW LAKE

Kenora District
Ontario

1 centimetre on the map represents 500 metres on the ground
Échelle: 1:50 000
Elevations in metres above Mean Sea Level
Altitudes en mètres au-dessus du niveau moyen de la mer

Use diagram only to obtain numeric values
Approximate Mean Destination 2011
Annual change decreasing 6.2
N'utiliser le diagramme que pour obtenir
les valeurs numériques
Déclaration moyenne approximative
au centre de la carte en 2011
Variation annuelle décroissante 6.2
Pour information sur la déclaration magnétique,
visitez : <http://gc.ca/magn>



| | |
|----|----|
| UR | VR |
| UQ | VQ |

| | |
|---|--------------------------|
| 100 000 metre Square Identification du carré de 100 000 mètres | Grid Zone Designation |
| UR | 15U |

A tutorial on how to estimate position from the UTM
grid can be found at: <http://maps.NRCan.gc.ca/topo01>
Consultez le tutoriel sur la manière d'évaluer la position
à partir de la grille UTM sur : <http://cartes.NRCan.gc.ca/topo01>

| | | | |
|--------|---------|---------|---------|
| 50°00' | 52-E/15 | 52-E/16 | 52-E/17 |
| 49°45' | 52-E/10 | 52-E/9 | 52-E/12 |
| 49°30' | 52-E/7 | 52-E/8 | 52-E/5 |
| 49°15' | 93°00' | 94°30' | 93°30' |

Printed map / Carte imprimée
Cat. no. / No de cat.
M116-2/03209-PDF
ISBN 978-0-662-46060-0

Digital map / Carte numérique
Cat. no. / No de cat.
M116-2/03209-PDF
ISBN 978-0-662-46060-0

Map content validity dates
• Road network, 1990–2008
• Hydrographic network, 1987–1992
• Vegetation, 1990
• Buildings, 1990
• Boundaries, 2004–2009
• Toponymy, 2004–2009
Detailed metadata can be found at: <http://GeoGratis.gc.ca>

For corrections, additions or comments concerning the
content of this map, please contact Natural Resources Canada
at: topo@NRCan.gc.ca
or visit our Web site: <http://maps.NRCan.gc.ca>

© 2011, Her Majesty the Queen in Right of Canada.

This map is not to be used for air or marine navigation.

Dates de validité du contenu de la carte
• Réseau routier, 1990–2008
• Réseau hydrographique, 1987–1992
• Végétation, 1990
• Bâtiments, 1990
• Limites, 2004–2009
• Toponymie, 2004–2009
Consultez les métadonnées détaillées sur : <http://GeoGratis.gc.ca>

Pour toutes corrections, additions ou commentaires concernant
le contenu de cette carte, veuillez contacter Ressources naturelles
Canada par courriel électronique à : topo@NRCan.gc.ca
ou visitez notre site Web : <http://cartes.NRCan.gc.ca>

© 2011, Sa Majesté la Reine du chef du Canada.

Cette carte ne doit pas être utilisée pour la navigation
aérienne ou maritime.