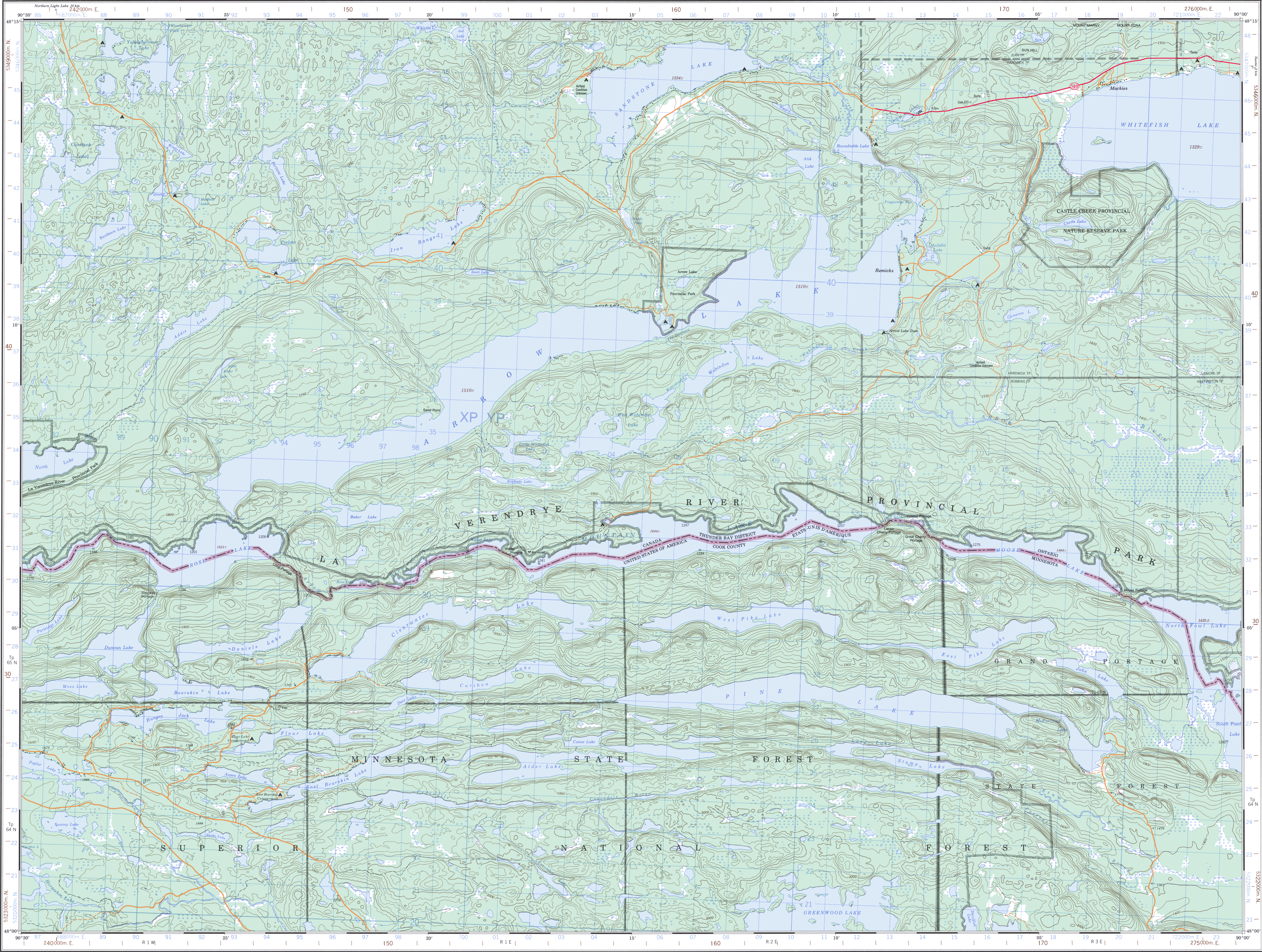


Military users:  
refer to this map as:  
Référence de cette carte  
pour usage militaire.

SERIES A 751  
MAP 52 B/1  
EDITION 3 MCE EDITION



Use diagram only to obtain numerical values  
APPROXIMATE MEAN DECLINATION 1984  
FOR CENTRE OF MAP

Utiliser le diagramme que pour obtenir les valeurs numériques  
DECLINAISON MOYENNE APPROXIMATIVE  
AU CENTRE DE LA CARTE EN 1984  
Variation annuelle croissante 5,2"

ONE THOUSAND METRE  
UNIVERSAL TRANSVERSE MERCATOR GRID  
ZONE 15  
QUADRILLAGE UNIVERSEL TRANSVERSE DE MERCATOR  
DE MILLE METRES

GRID ZONE DESIGNATION  
DESIGNATION DE  
LA ZONE  
DU QUADRILLAGE

15 U

100 000 m SQUARE  
IDENTIFICATION  
DU CARRE  
DE 100 000 m

XP YP

EXAMPLE OF METHOD USED  
TO OBTAIN REFERENCE TO NEAREST 100 METRES  
EXEMPLE DE LA METHODE EMPLOYEE  
POUR FIXER DES REPÈRES A 100 METRES PRES

TO ONE A REFERENCE TO NEAREST 100 METRES  
EXEMPLE DE LA METHODE EMPLOYEE  
POUR FIXER DES REPÈRES A 100 METRES PRES

REFERENCE POINT CHURCH - EGLISE  
POINT DE REPÈRE

EASTING: Road number on grid line  
immediately to left of point.  
ABSCISSE: Numéro de la ligne  
de quadrillage immédiatement à gauche  
du repère.

Estimate length of a square from  
this line eastward to point.  
Estimer le nombre de diamètres du carré  
entre cette ligne et le repère en direction est.

NORTHING: Road number on grid line  
immediately below point.  
ORDONNÉE: Numéro de la ligne  
de quadrillage immédiatement en dessous  
du repère.

Estimate length of a square from  
this line northward to point.  
Estimer le nombre de diamètres du carré  
entre cette ligne et le repère en direction nord.

GRID REFERENCE: 97 5984  
RÉFÉRENCE AU QUADRILLAGE: 97 5984

Nearest similar grid reference 100 000 metres  
La référence similaire la plus près est à 100 000 mètres

BROWN NUMBERED TICKS INDICATE  
THE 1000 METRE U.T.M. GRID  
LES AMORCES BRUNES NUMÉROTÉES REPRÉSENTENT  
LE QUADRILLAGE U.T.M. DE 1000 MÈTRES