

Produced on October 20, 2011, by the Centre for  
Topographic Information, Natural Resources Canada.

Établi le 20 octobre 2011, par le Centre d'information  
topographique, Ressources naturelles Canada.

The paper copy of this map meets the print quality  
standards of Natural Resources Canada when it  
bears a Certified Map Printer holographic label.

La copie papier de cette carte respecte les normes de  
qualité d'impression de Ressources naturelles Canada  
quand elle porte l'étiquette holographique de l'imprimeur  
de cartes accrédité.

Map content validity dates

- Road network, Absent
- Hydrographic network, 2006
- Vegetation, Absent
- Buildings, Absent
- Limits, Absent
- Toponymy, 2004 - 2011

Detailed metadata can be found at: <http://GeoGratis.gc.ca>

For corrections, additions or comments concerning the  
content of this map, please contact Natural Resources Canada  
at: [topo@NRCan.gc.ca](mailto:topo@NRCan.gc.ca)  
or visit our Web site: <http://maps.NRCan.gc.ca>

© 2011, Her Majesty the Queen in Right of Canada.

This map is not to be used for air or marine navigation.

Dates de validité du contenu de la carte

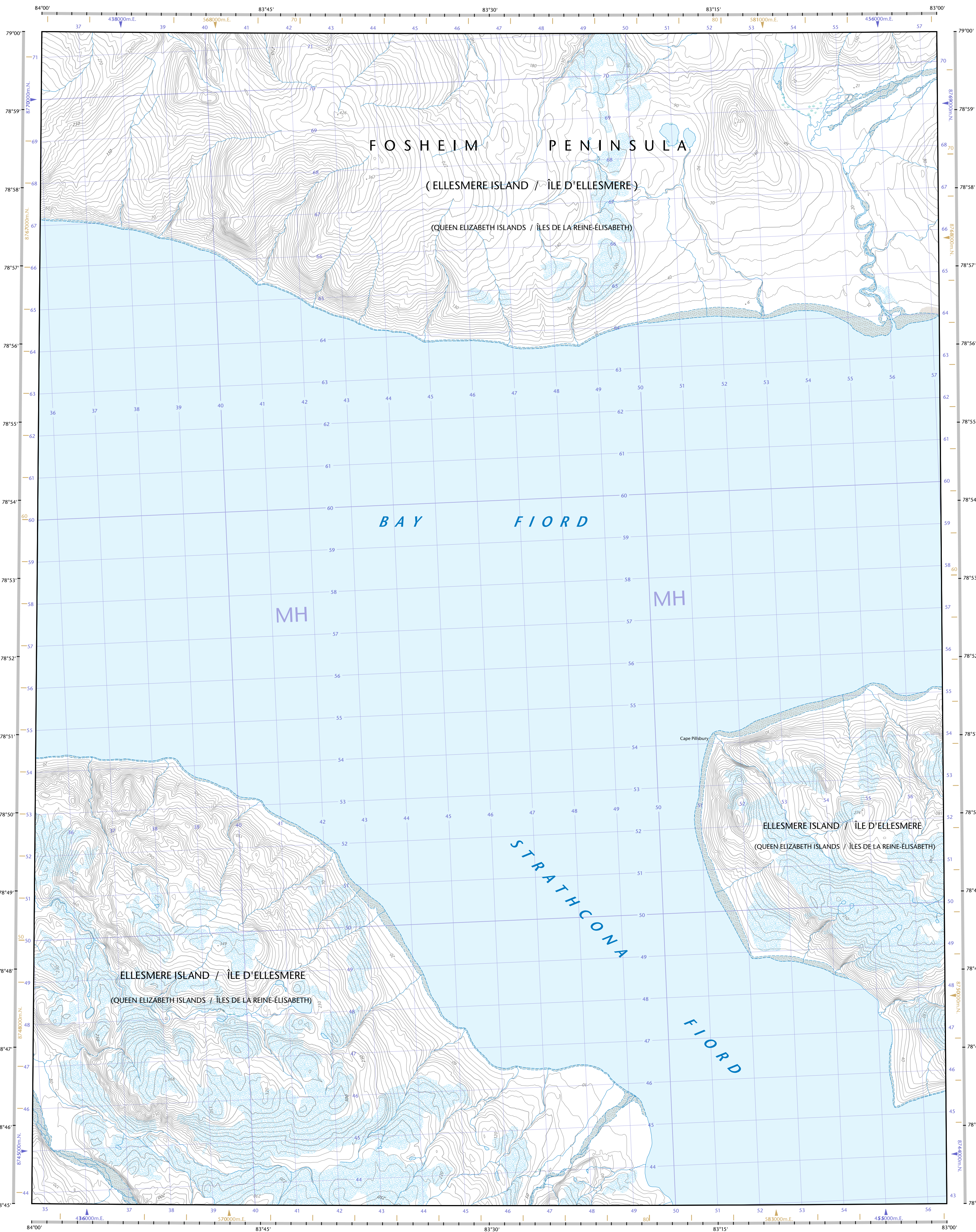
- Réseau routier, Absent
- Réseau hydrographique, 2006
- Végétation, Absent
- Bâtiements, Absent
- Limites, Absent
- Toponymie, 2004 - 2011

Consultez les métadonnées détaillées sur: <http://GeoGratis.gc.ca>

Pour toutes corrections, additions ou commentaires concernant  
le contenu de cette carte, veuillez contacter Ressources naturelles  
Canada par courriel électronique à: [cartes.topo@NRCan.gc.ca](mailto:cartes.topo@NRCan.gc.ca)  
ou visitez notre site Web à: <http://cartes.NRCan.gc.ca>

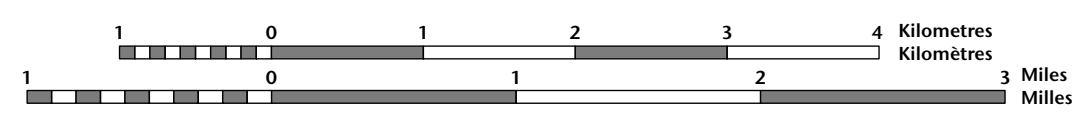
© 2011, Sa Majesté la Reine du chef du Canada.

Cette carte ne doit pas être utilisée pour la navigation  
aérienne ou maritime.



NO TITLE

Nunavut



Scale 1:50 000 Échelle

1 centimetre on the map represents 500 metres on the ground  
Centimètre Intervalle: 10 mètres  
Elevations in metres above Mean Sea Level  
Altitudes en mètres au-dessus du niveau moyen de la mer

Use diagram only to obtain numeric values

Approximate Mean Destination 2011  
Identification du carré de 100 000 mètres

Annual change decreasing 78.6°  
Variation annuelle décroissante 78.6°

For magnetic declination information,  
visit: <http://geo.mnrcan.gc.ca/geomag>  
Pour l'information sur la déclinaison magnétique,  
visitez: <http://geo.mnrcan.gc.ca/geomag>

The magnetic compass may be erratic in this region  
La boussole sera peut-être instable dans cette région

58°00' (43 mils)

2°27' (43 mils)

True North/Nord géographique

Magnetic North/Nord magnétique

100 000 metre Square  
Identification du carré de 100 000 mètres

Brown numbered ticks  
Indicate the 1000 metre  
2000 16  
Les numéros bruns  
représentent le quadrillage  
UTM de 1000 mètres

Transverse Mercator Projection

Projection transverse de Mercator  
North American Datum 1983  
Système de référence nord-américain 1983

1000 metre Universal Transverse  
Mercator Grid  
Zone 17  
Quadrillage universel transverse  
de Mercator de 1000 mètres

A tutorial on how to estimate position from the UTM  
grid can be found at: <http://maps.NRCan.gc.ca/topo101>  
Consultez le tutoriel sur la manière d'estimer la position  
à partir de la grille UTM sur: <http://cartes.NRCan.gc.ca/topo101>

79°15'

49-G/1

49-H/4

49-H/3

49-E/13

49-E/14

49-E/11

49-E/12

49-E/13

49-E/14

49-E/11

49-E/12

49-E/13

49-E/14

49-E/11

49-E/12

49-E/13

49-E/14

49-E/11

49-E/12

49-E/13

49-E/14

49-E/11

49-E/12

49-E/13

49-E/14

49-E/11

49-E/12

49-E/13

49-E/14

49-E/11

49-E/12

49-E/13

49-E/14

49-E/11

49-E/12

49-E/13

49-E/14

49-E/11

49-E/12

49-E/13

49-E/14

49-E/11

49-E/12

49-E/13

49-E/14

49-E/11

49-E/12

49-E/13

49-E/14

49-E/11

49-E/12

49-E/13

49-E/14

49-E/11

49-E/12

49-E/13

49-E/14

49-E/11

49-E/12

49-E/13

49-E/14

49-E/11

49-E/12

49-E/13

49-E/14

49-E/11

49-E/12

49-E/13

49-E/14

49-E/11

49-E/12

49-E/13

49-E/14

49-E/11

49-E/12

49-E/13

49-E/14

49-E/11

49-E/12

49-E/13

49-E/14

49-E/11

49-E/12

49-E/13

49-E/14

49-E/11

49-E/12

49-E/13

49-E/14

49-E/11

49-E/12

49-E/13

49-E/14

49-E/11

49-E/12

49-E/13

49-E/14

49-E/11

49-E/12

49-E/13

49-E/14

49-E/11

49-E/12

49-E/13

49-E/14

49-E/11

49-E/12

49-E/13

49-E/14

49-E/11

49-E/12

49-E/13

49-E/14

49-E/11

49-E/12

49-E/13

49-E/14

49-E/11

49-E/12

49-E/13

49-E/14

49-E/11

49-E/12

49-E/13

49-E/14

49-E/11

49-E/12

49-E/13

49-E/14

49-E/11

49-E/12

49-E/13

49-E/14

49-E/11

49-E/12

49-E/13

49-E/14

49-E/11

49-E/12

49-E/13

49-E/14

49-E/11

49-E/12

49-E/13

49-E/14

49-E/11

49-E/12

49-E/13

49-E/14

49-E/11

49-E/12

49-E/13

49-E/14

49-E/11

49-E/12

49-E/13

49-E/14

49-E/11

49-E/12

49-E/13

49-E/14

49-E/11

49-E/12

49-E/13

49-E/14

49-E/11

49-E/12

49-E/13

49-E/14

49-E/11

49-E/12

49-E/13

49-E/14

49-E/11

49-E/12

49-E/13

49-E/14

49-E/11

49-E/12

49-E/13

49-E/14

49-E/11

49-E