

Produced on February 18, 2010, by the Centre for Topographic Information, Natural Resources Canada. Établie le 18 février 2010, par le Centre d'information topographique, Ressources naturelles Canada.

The paper copy of this map meets the print quality standards of Natural Resources Canada when it bears a Certified Map Printer holographic label.

La copie papier de cette carte respecte les normes de qualité d'impression de Ressources naturelles Canada quand elle porte l'étiquette holographique de l'imprimeur de cartes accrédité.

Map content validity dates
• Road network, Absent
• Hydrographic network, Absent
• Vegetation, Absent
• Buildings, Absent
• Boundaries, 2009
• Toponymy, 2005

Detailed metadata can be found at: <http://GeoGratis.gc.ca>

For corrections, additions or comments concerning the content of this map, please contact Natural Resources Canada at: topo.maps@NRCan.gc.ca

© 2010 Her Majesty the Queen in Right of Canada.

This map is not to be used for air or marine navigation.

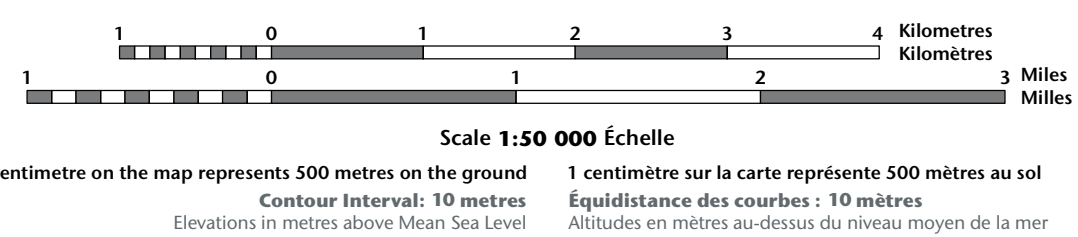
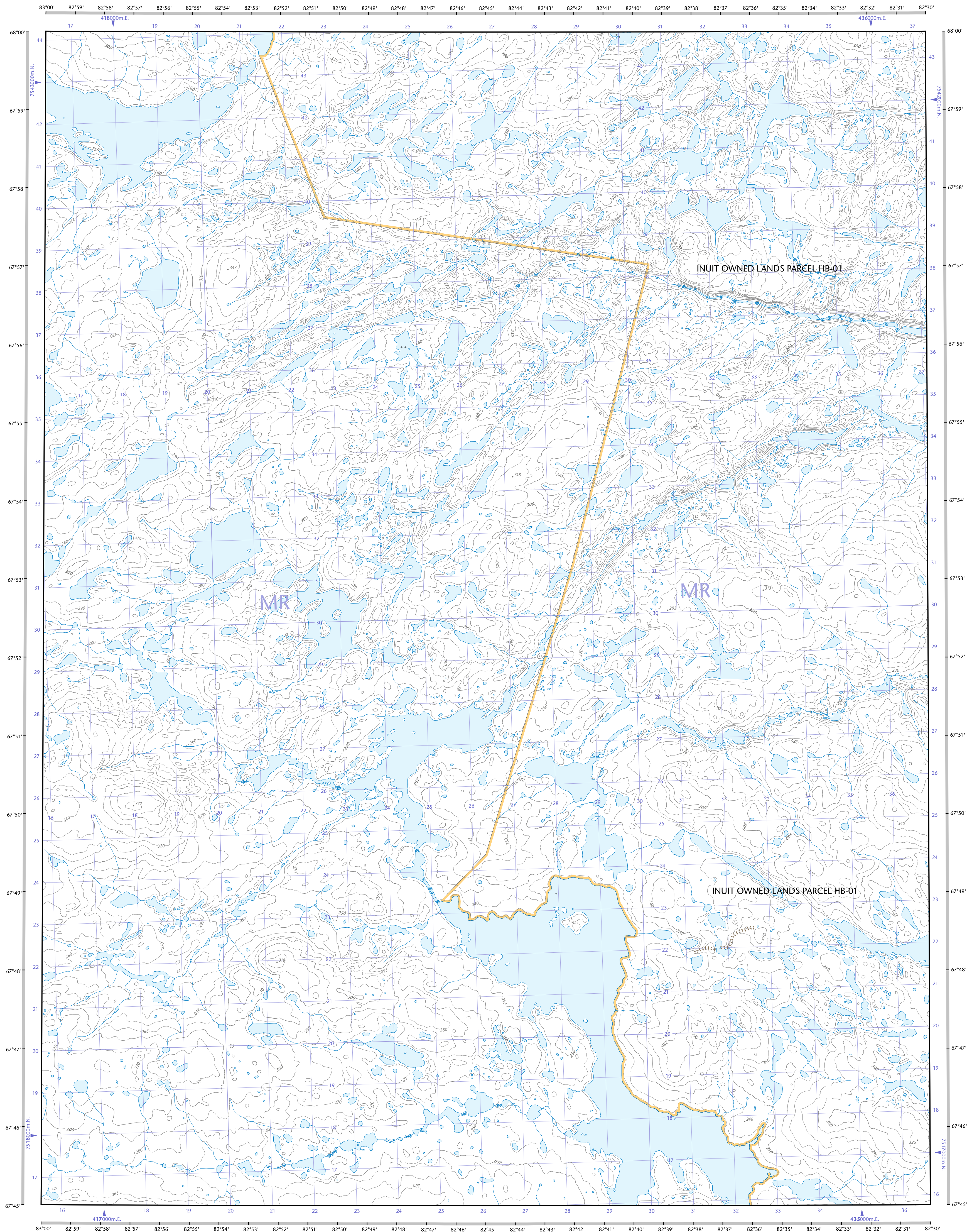
Dates de validité du contenu de la carte
• Réseau routier, Absent
• Réseau hydrographique, Absent
• Végétation, Absent
• Bâtiments, Absent
• Limites, 2009
• Toponymie, 2005

Consultez les métadonnées détaillées sur: <http://GeoGratis.gc.ca>

Pour toutes corrections, additions ou commentaires concernant le contenu de cette carte, veuillez contacter Ressources naturelles Canada par courriel électronique à: cartes.topo@NRCan.gc.ca

Visitez notre site Web à: <http://cartes.NRCan.gc.ca>

Cette carte ne doit pas être utilisée pour la navigation aérienne ou maritime.



Use diagram only to obtain numeric values
Approximate Mean Destination: 2010
for centre of map
Annual change decreasing 31.2°
N'utilisez le diagramme que pour obtenir les valeurs numériques
Déclinaison moyenne approximative au centre de la carte en 2010
Variation annuelle décroissante 31.2°

For magnetic declination information, visit: <http://geo.mnrcan.gc.ca/gpmag>
Consultez le bulletin sur la manière d'évaluer la position à partir de la grille UTM sur: <http://cartes.NRCan.gc.ca/topo101>
The magnetic compass may be erratic in this region
La boussole sera peut-être instable dans cette région

100 000 metre Square
Identification du carré de 100 000 mètres

Transverse Mercator Projection
Projection transverse de Mercator
North American Datum 1983
Système de référence nord-américain 1983
1000 metre Universal Transverse Mercator Grid
Zone 17
Grid Zone Designation
17W
Designation de la zone du quadrillage

A tutorial on how to estimate position from the UTM grid can be found at: <http://maps.NRCan.gc.ca/topo101>
Consultez le bulletin sur la manière d'évaluer la position à partir de la grille UTM sur: <http://cartes.NRCan.gc.ca/topo101>

46-0/15
SCALE 1:50 000
ÉCHELLE 1:50 000
EDITION 02
VERSION 00
SÉRIE A713

Printed map / Carte imprimée
Cat. no. / No de cat.
M116-2/046015-PDF
ISBN 978-0-660-44615-2

Digital map / Carte numérique
Cat. no. / No de cat.
M116-2/046015-PDF
ISBN 978-0-660-44615-2