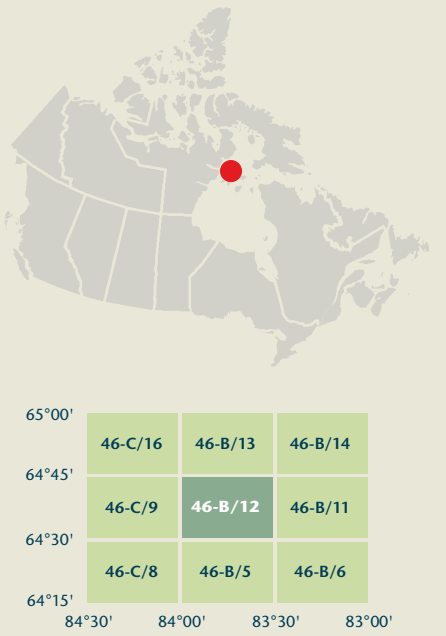


KIRCHOFFER RIVER

Nunavut



Produced on February 12, 2011, by the Centre for Topographic Information, Natural Resources Canada.

Établi le 12 février 2011, par le Centre d'information topographique, Ressources naturelles Canada.

The paper copy of this map meets the print quality standards of Natural Resources Canada when it bears a Certified Map Printer holographic label.

La copie papier de cette carte respecte les normes de qualité d'impression de Ressources naturelles Canada quand elle porte l'étiquette holographique de l'imprimeur de cartes accrédité.

Map content validity dates

- Road network, Absent
- Hydrographic network, 1978 - 2008
- Vegetation, Absent
- Buildings, Absent
- Boundaries, 2010
- Toponymy, 2005

Detailed metadata can be found at: <http://GeoGratis.gc.ca>

For corrections, additions or comments concerning the content of this map, please contact Natural Resources Canada at: topo.mails@NRCan.gc.ca or visit our Web site: <http://maps.NRCan.gc.ca>

© 2011, Her Majesty the Queen in Right of Canada.

This map is not to be used for air or marine navigation.

Dates of validity of the contents of the map

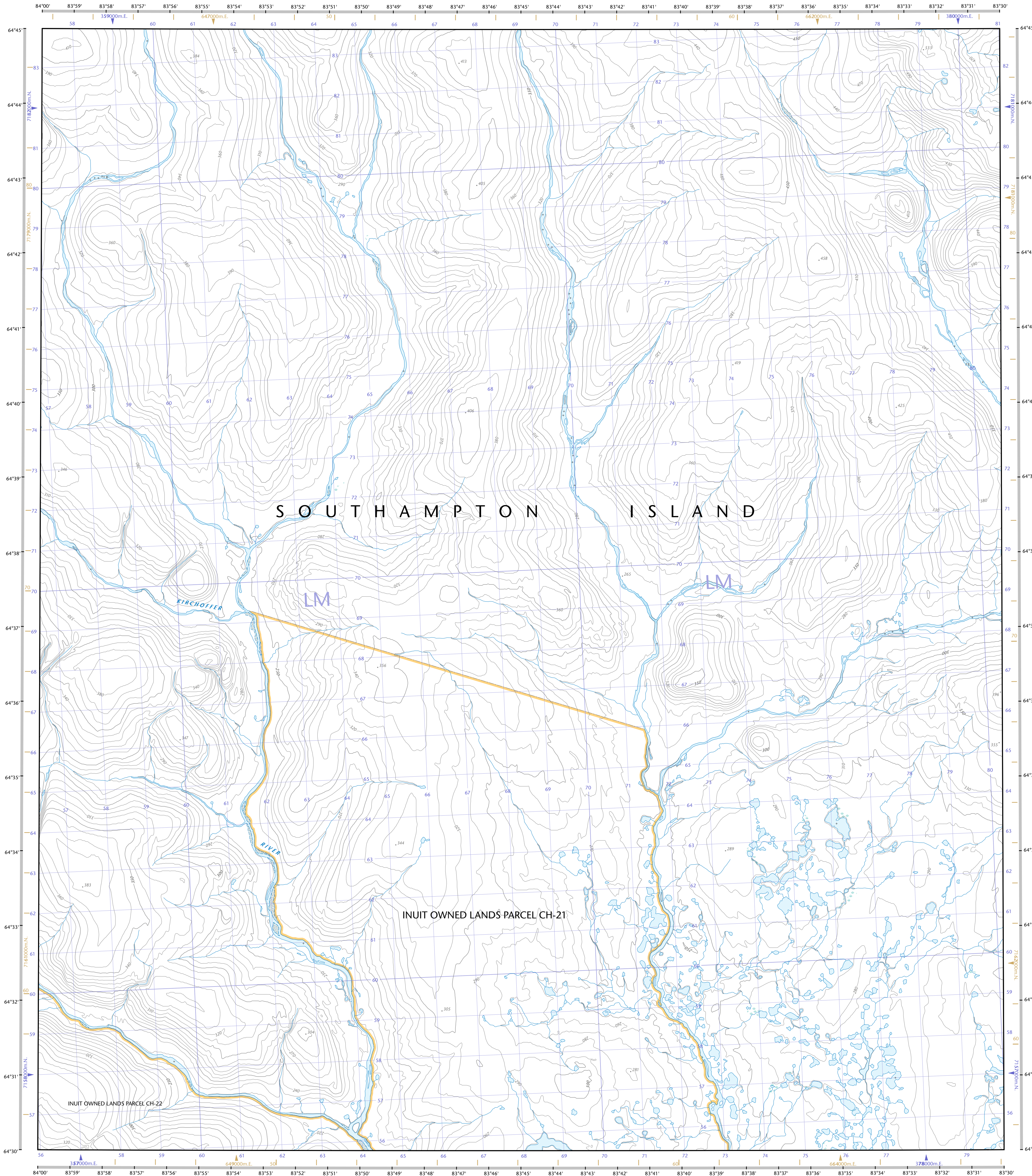
- Réseau routier, Absent
- Réseau hydrographique, 1978 - 2008
- Végétation, Absent
- Bâtiments, Absent
- Limites, 2010
- Toponymie, 2005

Consultez les métadonnées détaillées sur: <http://GeoGratis.gc.ca>

Pour toutes corrections, additions ou commentaires concernant le contenu de cette carte, veuillez contacter Ressources naturelles Canada par courriel électronique à: cartes.topo@NRCan.gc.ca ou visitez notre site Web: <http://cartes.NRCan.gc.ca>

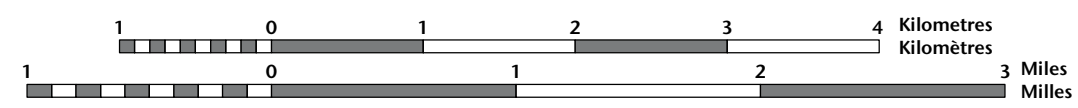
© 2011, Sa Majesté la Reine du chef du Canada.

Cette carte ne doit pas être utilisée pour la navigation aérienne ou maritime.



KIRCHOFFER RIVER

Nunavut



1 centimetre on the map represents 500 metres on the ground
Échelle 1:50 000
1 centimètre sur la carte représente 500 mètres au sol

Use diagram only to obtain numeric values

Approximate Mean Destination 2011

Annual change decreasing 17.2"

N'utilisez le diagramme que pour obtenir les valeurs numériques

Déclinaison moyenne approximative au centre de la carte en 2011

Variation annuelle décroissante 17.2"

For magnetic declination information, visit: <http://geo.mnrcan.gc.ca/geomag>

Pour l'information sur la déclinaison magnétique, visitez: <http://geo.mnrcan.gc.ca/geomag>

