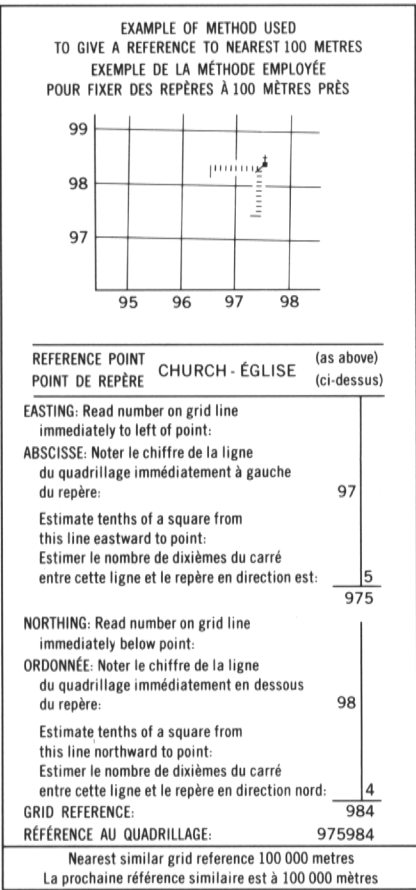
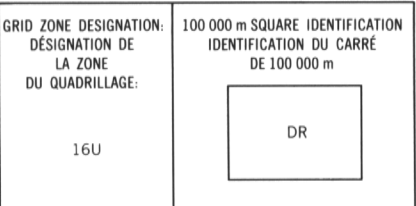


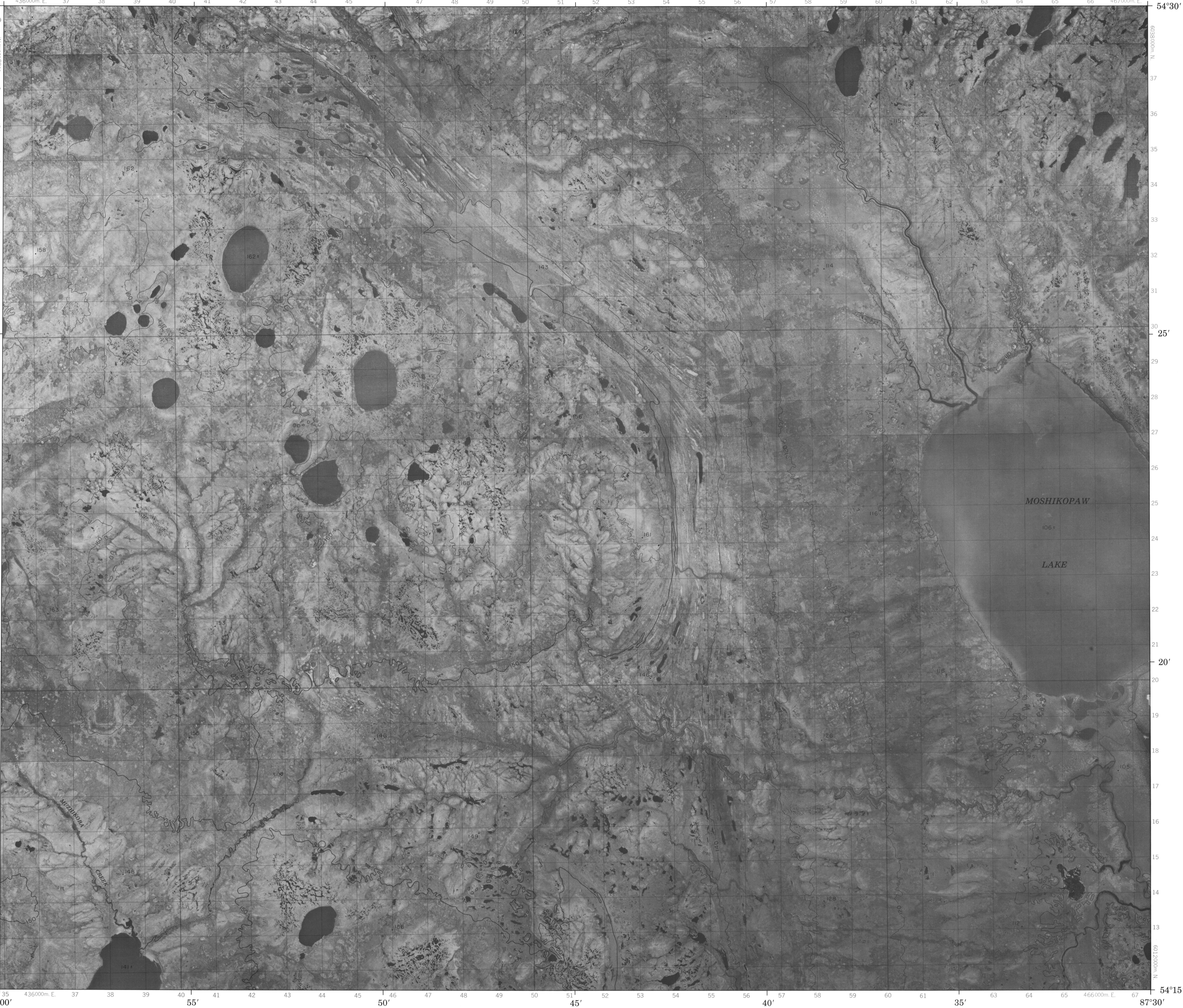
Use diagram only to obtain numerical values
APPROXIMATE MEAN DECLINATION 1917
FOR CENTRE OF MAP
Annual change increasing 15.7
Utiliser le diagramme que pour obtenir les valeurs numériques
DECLINAISON MOYENNE APPROXIMATIVE
DU CENTRE DE LA CARTE EN 1917
Variation annuelle croissante 15.7

ONE THOUSAND METRE
UNIVERSAL TRANSVERSE MERCATOR GRID
ZONE 15
QUADRILLAGE UNIVERSEL TRANSVERSE DE MERCATOR
DE MILLE MÈTRES



53 I/9	43 L/12	43 L/11
53 I/8	43 L/5	43 L/6
53 I/1	43 L/4	43 L/3

Index to adjoining Maps of the National Topographic System
Tableau d'assemblage du Système national de référence cartographique



PRODUCED BY THE SURVEYS AND MAPPING BRANCH,
DEPARTMENT OF ENERGY, MINES AND RESOURCES, FROM
AERIAL PHOTOGRAPHS TAKEN IN 1976. PUBLISHED IN 1987.

COPIES MAY BE OBTAINED FROM THE CANADA MAP OFFICE,
DEPARTMENT OF ENERGY, MINES AND RESOURCES, OTTAWA,
OR YOUR NEAREST MAP DEALER.

© 1987, HER MAJESTY THE QUEEN IN RIGHT OF CANADA,
DEPARTMENT OF ENERGY, MINES AND RESOURCES.

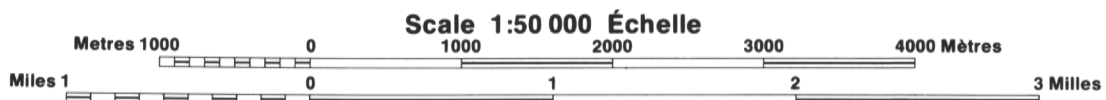
FOLDING MAY DAMAGE THIS PHOTOMAP

ELEVATIONS IN METRES ABOVE MEAN SEA LEVEL
CONTOUR INTERVAL..... 10 METRES

NORTH AMERICAN DATUM 1927
TRANSVERSE MERCATOR PROJECTION

INFORMATION CONCERNING BENCH MARKS AND HORIZONTAL SURVEY MONUMENTS CAN BE OBTAINED FROM
GEODETIC SURVEY, SURVEYS AND MAPPING BRANCH,
OTTAWA.

MOSHIKOPAW LAKE
KENORA DISTRICT (PATRICIA PORTION)
ONTARIO



ALTITUDES EN MÈTRES
ÉQUIDISTANCE DES COURBES... 10 MÈTRES

SYSTÈME DE RÉFÉRENCE GÉODÉSIQUE NORD-AMÉRICAIN 1927
PROJECTION TRANSVERSE DE MERCATOR

POUR TOUT RENSEIGNEMENT CONCERNANT LES REPÈRES
ET BORNES ALTIMÉTRIQUES, S'ADRESSER AUX LEVÉS
GÉODÉSIQUES, DIRECTION DES LEVÉS ET DE LA CARTO-
GRAPHIE, OTTAWA.

ÉTABLI PAR LA DIRECTION DES LEVÉS ET DE LA CARTOGRAPHIE,
MINISTÈRE DE L'ÉNERGIE, DES MINES ET DES RESSOURCES,
À LAIDE DE PHOTOGRAPHIES AÉRIENNES PRISES EN 1976.

CES CARTES SONT EN VENTE AU BUREAU DES CARTES DU
CANADA, MINISTÈRE DE L'ÉNERGIE, DES MINES ET DES RES-
SOURCES, OTTAWA, OU CHEZ LE VENDEUR LE PLUS PRÈS.

© 1987, SA MAJESTÉ LA REINE DU CHEF DU CANADA,
MINISTÈRE DE L'ÉNERGIE, DES MINES ET DES RESSOURCES.

PLIER CETTE PHOTOCARTE PEUT L'ENDOMMAGER

MOSHIKOPAW LAKE
43 L/5
ÉDITION 1



Energy, Mines and
Resources Canada

Énergie, Mines et
Ressources Canada

PROVISIONAL PRINT
IMPRESSION PROVISOIRE