

Military users, refer to this map as: MAP 43 K/6
Référence de cette carte pour usage militaire: ÉDITION 1 MCE ÉDITION

Digital Mapping Cartographic

Metres 30 20 10 0
Feet 100 50 0
0 100 200 300 400 500 600 700 800 900 1000 Metres

CONVERSION SCALE FOR ELEVATIONS
ELEVATION CONVERSION SCALE
Feet 100 50 0
0 100 200 300 400 500 600 700 800 900 1000 Metres

GRID ZONE DESIGNATION
DESIGNATION DE LA ZONE DU QUADRILLAGE

16U

100 000 m SQUARE IDENTIFICATION
IDENTIFICATION DU CARRÉ DE 100 000 m

16U

16U

EXAMPLE OF METHOD USED
TO GIVE A REFERENCE TO NEAREST 100 METRES
EXEMPLE DE LA MÉTHODE EMPLOYÉE
POUR FIXER DES REPÈRES À 100 MÈTRES PRÈS

99
98
97
95 96 97 98

REFERENCE POINT
POINT DE REPÈRE CHURCH - ÉGLISE

EASTING: Read number on grid line immediately to left of point.
ABSCISSE: Notez le chiffre de la ligne du quadrillage immédiatement à gauche du repère.

Estimate tenths of a square from this line northward to point.
Estimer le nombre de dixièmes du carré entre cette ligne et le repère en direction nord.

NORTHING: Read number on grid line immediately below point.
ORDONNÉE: Notez le chiffre de la ligne du quadrillage immédiatement en dessous du repère.

Estimate tenths of a square from this line northward to point.
Estimer le nombre de dixièmes du carré entre cette ligne et le repère en direction nord.

GRID REFERENCE: 975984
RÉFÉRENCE AU QUADRILLAGE: 975984

Nearest similar grid reference 100 000 metres
La prochaine référence similaire est à 100 000 mètres

ONE THOUSAND METRE
UNIVERSAL TRANSVERSE MERCATOR GRID
ZONE 16
QUADRILLAGE DE MILLE MÈTRES
TRANSVERSE UNIVERSEL DE MERCATOR

The 1985 MAGNETIC BEARING is 10°51' (193 mils)
WEST of GRID NORTH
ANNUAL CHANGE INCREASING 5.0'

GRID NORTH is 1°25' (25 mils) EAST of TRUE NORTH
for centre of map.

Le REPÈRE MAGNÉTIQUE en 1985 est à 10°51' (193 mils) à l'OUEST du NORD DU QUADRILLAGE

VARIATION ANNUELLE CROISSANTE 5.0'

Le NORD DU QUADRILLAGE est à 1°25' (25 mils) à l'EST du NORD GÉOGRAPHIQUE au centre de la carte

PHOTOGRAPHY PHOTOGRAPHIE
COMPILED RESTITUTION

47	A-24482	6/76	52
126	A-24482	6/76	121
40	A-24471	6/76	35

Index to adjoining Maps of the National Topographic System
Tableau d'assemlage du Système national de référence cartographique

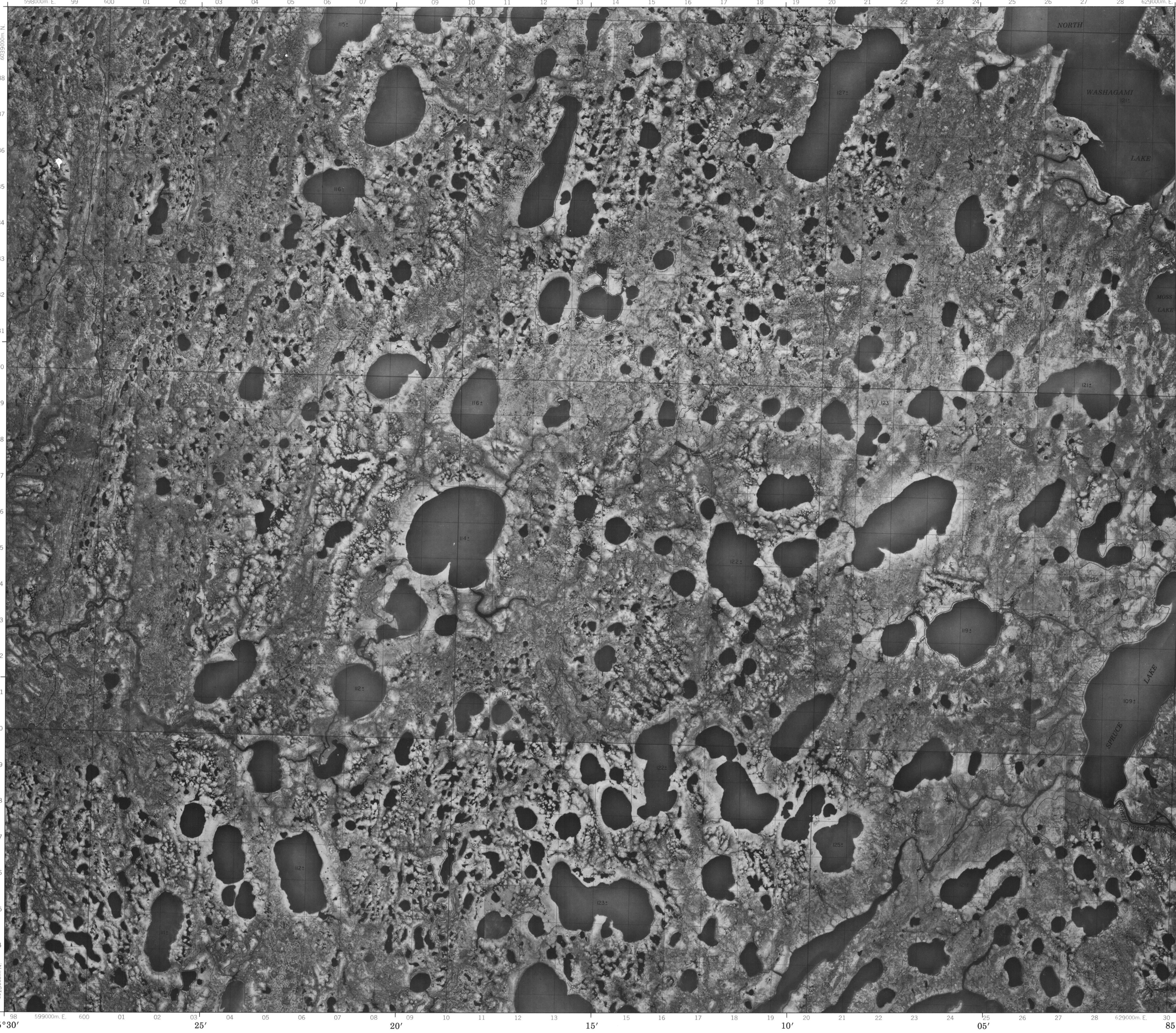
43 K/12	43 K/11	43 K/10
43 K/5	43 K/6	43 K/7
43 K/4	43 K/3	43 K/2

54°30'



METRIC/MÉTRIQUE

METRIC/MÉTRIQUE



PRODUCED BY THE SURVEYS AND MAPPING BRANCH,
DEPARTMENT OF ENERGY, MINES AND RESOURCES,
OTTAWA. PUBLISHED IN 1985.

COPIES MAY BE OBTAINED FROM THE CANADA MAP OFFICE,
DEPARTMENT OF ENERGY, MINES AND RESOURCES, OTTAWA,
OR YOUR NEAREST MAP DEALER.

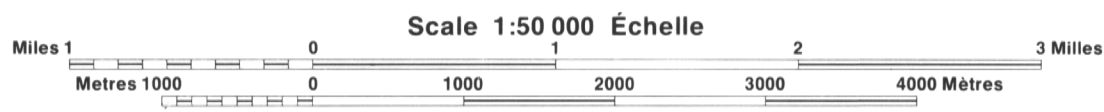
© 1985, HER MAJESTY THE QUEEN IN RIGHT OF CANADA,
DEPARTMENT OF ENERGY, MINES AND RESOURCES.

ELEVATIONS IN METRES ABOVE MEAN SEA LEVEL
CONTOUR INTERVAL.....10 METRES

NORTH AMERICAN DATUM 1927
TRANSVERSE MERCATOR PROJECTION

INFORMATION CONCERNING BENCH MARKS AND HORIZONTAL SURVEY MONUMENTS CAN BE OBTAINED FROM
GEODETTIC SURVEY, SURVEYS AND MAPPING BRANCH,
OTTAWA.

KENORA DISTRICT (PATRICIA PORTION)
ONTARIO



ALTITUDES EN MÈTRES
ÉQUIDISTANCE DES COURBES...10 MÈTRES

SYSTÈME DE RÉFÉRENCE GÉODÉSIQUE NORD-AMÉRICAIN 1927
PROJECTION TRANSVERSE DE MERCATOR

POUR TOUT RENSEIGNEMENT CONCERNANT LES REPÈRES
ET, NOTAMMENT, ALTIMÉTRIQUES, S'ADRESSER AUX LEVÉS
GÉODÉSIQUES, DIRECTION DES LEVÉS ET DE LA CARTO-
GRAPHIE, OTTAWA.

ÉTABLIE PAR LA DIRECTION DES LEVÉS ET DE LA CARTO-
GRAPHIE, MINISTÈRE DE L'ÉNERGIE, DES MINES ET DES RES-
SOURCES, OTTAWA. PUBLIÉE EN 1985.

CES CARTES SONT EN VENTE AU BUREAU DES CARTES DU
CANADA, MINISTÈRE DE L'ÉNERGIE, DES MINES ET DES RES-
SOURCES, OTTAWA, OU CHEZ LE VENDEUR LE PLUS PRÈS.

© 1985, SA MAJESTÉ LA REINE DU CHEF DU CANADA,
MINISTÈRE DE L'ÉNERGIE, DES MINES ET DES RESSOURCES.

PLIER CETTE PHOTOCARTE PEUT L'ENDOMMAGER

FOLDING MAY DAMAGE THIS PHOTOMAP